



INFORMACION Y CONTROL DE PUBLICACIONES, S.A.

Velázquez, 46, 1º Drcha - Tel. 91 435 00 32 Fax 91 435 96 05 - 28001 - MADRID
Av. Diagonal 497, 5a planta - Tel 93 439 24 18 Fax 93 419 25 34 - 08029 - BARCELONA

Título: VIUREALSPIRINEUS.CAT
URL Primaria: https://www.viurealspirineus.cat
Editor: Edicions Salòria S.L.
Domicilio: Joaquim Viola, 14, 4ª 2ª
Ciudad: 25700 LA SEU D,URGELL
Teléfono: 973 35 54 29
Fax:
E-mail:
Clasificación: Noticias e Información
Sub-Clasificación: Noticias globales y actualidad

viure^{als}pirineus

1. Cifras totales y promedios (Nacional e Internacional)

MES - AÑO	NAVEGADORES UNICOS	VISITAS	PAGINAS
Junio - 2026	17.706	25.234	36.594
PROMEDIO DIARIO	777	856	1.220
PROMEDIO LUNES-VIERNES	785	873	1.273
PROMEDIO SABADO-DOMINGO	754	810	1.074
PAGINAS / VISITAS	1,43		
DURACION MEDIA VISITAS	0:01:29		
TIEMPO INTERACCIÓN MEDIO	0:00:47		

2. Secciones (Nacional e Internacional)

	PAGINAS	%
HOME	7.626	20.84 %
RESTO	28.968	79.16 %

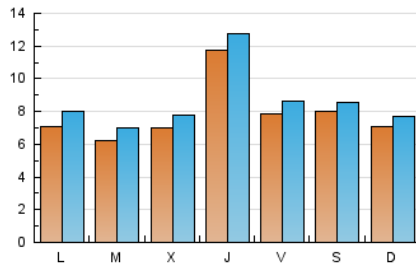
3. Por día del mes (Nacional e Internacional)

Día	N. únicos	Visitas	Páginas	Día	N. únicos	Visitas	Páginas	Día	N. únicos	Visitas	Páginas
1	718	804	1.292	11	2.185	2.314	2.836	21	1.172	1.253	1.656
2	500	566	867	12	814	886	1.334	22	901	991	1.349
3	448	519	863	13	614	670	953	23	701	755	1.109
4	608	669	1.045	14	751	825	1.171	24	502	557	815
5	480	542	949	15	739	846	1.268	25	625	718	1.054
6	477	523	669	16	512	592	875	26	596	697	1.117
7	466	521	755	17	579	667	1.017	27	378	413	528
8	638	730	1.159	18	1.272	1.407	1.963	28	438	470	656
9	527	608	1.028	19	1.242	1.343	1.817	29	544	617	1.007
10	1.259	1.379	1.829	20	1.734	1.804	2.202	30	882	988	1.411

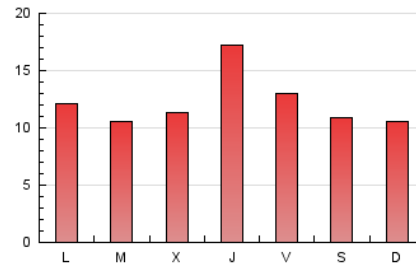
4. Gráficas (Nacional e Internacional)

4.1 Por día de la semana (promedio)

N. únicos / Visitas (x 100)

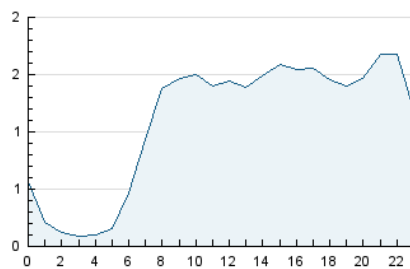


Páginas (x 100)

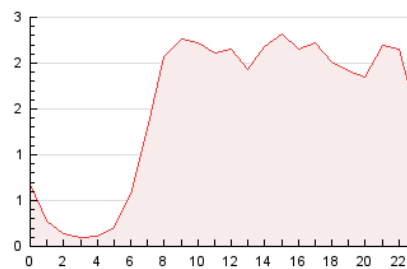


4.2 Por franja horaria (promedio)

Visitas_ (x 1000)

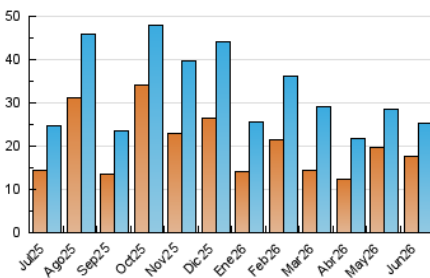


Páginas (x 1000)

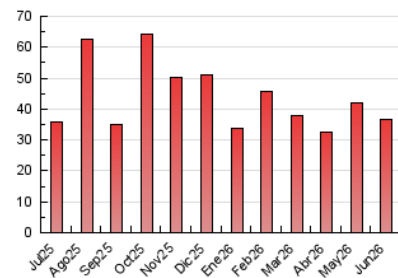


4.3 Por meses

N. únicos / Visitas (x 1000)



Páginas (x 1000)





INFORMACION Y CONTROL DE PUBLICACIONES, S.A.

Velázquez, 46, 1ª Drcha - Tel. 91 435 00 32 Fax 91 435 96 05 - 28001 - MADRID
Av. Diagonal 497, 5a planta - Tel 93 439 24 18 Fax 93 419 25 34 - 08029 - BARCELONA

Anexo - Tráfico Nacional

Título: VIUREALSPIRINEUS.CAT
URL Primaria: https://www.viurealspirineus.cat
Editor: Edicions Salòria S.L.
Domicilio: Joaquim Viola, 14, 4ª 2ª
Ciudad: 25700 LA SEU D,URGELL
Teléfono: 973 35 54 29
Fax:
E-mail:
Clasificación: Noticias e Información
Sub-Clasificación: Noticias globales y actualidad

viure^{als}pirineus

1. Cifras totales y promedios (Nacional)

MES - AÑO	NAVEGADORES UNICOS	VISITAS	PAGINAS
Junio - 2026	16.538	23.527	34.077
PROMEDIO DIARIO	723	795	1.136
PROMEDIO LUNES-VIERNES	733	813	1.188
PROMEDIO SABADO-DOMINGO	695	747	994
PAGINAS / VISITAS	1,43		
DURACION MEDIA VISITAS	0:01:29		
TIEMPO INTERACCIÓN MEDIO	0:00:46		

2. Secciones (Nacional)

	PAGINAS	%
HOME	7.113	20.87 %
RESTO	26.964	79.13 %

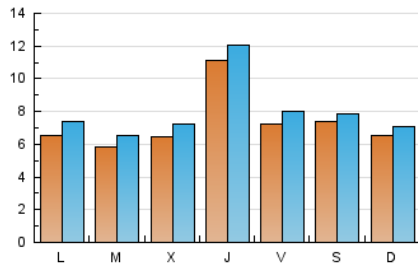
3. Por día del mes (Nacional)

Día	N. únicos	Visitas	Páginas	Día	N. únicos	Visitas	Páginas	Día	N. únicos	Visitas	Páginas
1	662	742	1.195	11	2.092	2.203	2.701	21	1.076	1.150	1.520
2	447	511	795	12	754	816	1.230	22	847	934	1.265
3	405	471	793	13	587	643	924	23	661	713	1.023
4	544	595	945	14	690	761	1.087	24	469	522	760
5	434	492	880	15	695	793	1.186	25	588	676	983
6	437	473	603	16	481	555	825	26	546	643	1.039
7	432	475	701	17	531	607	943	27	343	378	484
8	591	674	1.070	18	1.217	1.343	1.868	28	405	436	617
9	490	559	942	19	1.170	1.263	1.723	29	491	562	931
10	1.173	1.281	1.699	20	1.593	1.660	2.016	30	829	930	1.329

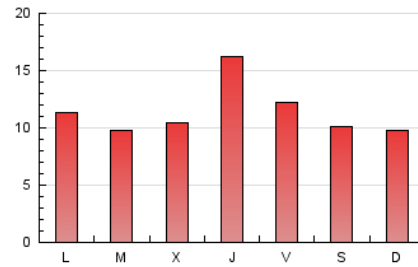
4. Gráficas (Nacional)

4.1 Por día de la semana (promedio)

N. únicos / Visitas (x 100)

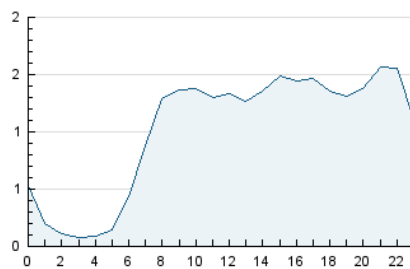


Páginas (x 100)

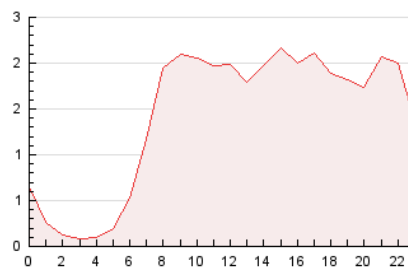


4.2 Por franja horaria (promedio)

Visitas_ (x 1000)

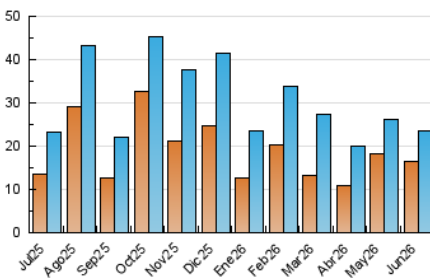


Páginas (x 1000)

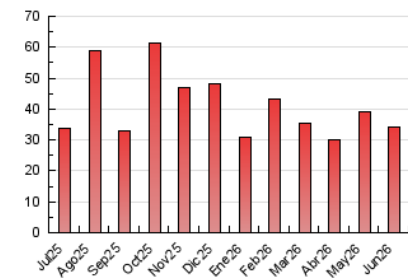


4.3 Por meses

N. únicos / Visitas (x 1000)



Páginas (x 1000)



5. Observaciones

Este Medio Electrónico de Comunicación ha sido medido por la herramienta Google Analytics de Google (GA4).

6. Definiciones básicas (Para más información ver Normas Técnicas para el Control de los Medios Electrónicos de Comunicación)

Página Vista:

Conjunto de ficheros enviado a un usuario como resultado de una petición del mismo recibida por el servidor. Cuando la página está formada por varios marcos (frames), el conjunto de los mismos tendrá, a efectos de cómputo, la consideración de una página unitaria.

Visita:

Una secuencia ininterrumpida de páginas servidas a un usuario válido. Si dicho usuario no realiza peticiones de páginas en un periodo de tiempo (30 min) la siguiente petición constituirá el inicio de una nueva visita.

Navegador Único:

Total de combinaciones únicas de una dirección IP y un identificador adicional. Los medios pueden utilizar cookies o el Identificador de Alta de registro.

Duración Página Vista:

Tiempo acumulado en segundos de todas las páginas vistas (en visitas de dos o más páginas vistas), dividido por el número total de páginas vistas.

Duración Visita:

Tiempo en segundos de todas las visitas de dos o más páginas vistas, dividido por el número total de visitas de dos o más páginas vistas.

Tráfico nacional:

Audiencia/difusión correspondiente a España medida en base a los datos de las direcciones IP registradas por el sistema de medición.

7. Opinión

De OJDinteractiva, la división de INFORMACIÓN Y CONTROL DE PUBLICACIONES S.A.:

Hemos examinado la información facilitada por el editor del medio electrónico para el periodo que comprende la presente certificación.

Nuestro examen se ha realizado de acuerdo con las normas y procedimientos establecidos en las Normas Técnicas para el Control de los Medios Electrónicos de Comunicación.

En nuestra opinión, la presente acta presenta razonablemente la difusión/audiencia registrada por este medio electrónico.

ADVERTENCIA:

El trabajo de OJDinteractiva, la división de INFORMACIÓN Y CONTROL DE PUBLICACIONES S.A (INTROL) se limita a la realización de pruebas para la revisión de los datos de recuento suministrados por el editor con la finalidad de expresar una opinión sobre la razonabilidad de dichos datos de acuerdo con las Normas Técnicas para el control de los MEC.

Por tanto, INTROL no acepta responsabilidad alguna por las inexactitudes o errores que puedan existir en los datos de recuento. Tampoco acepta ninguna responsabilidad por la falsedad en los datos de recuento recibidos del editor, ni por otros datos de medición que no están incluidos en el análisis.

Julio - 2026

OJDinteractiva