



INFORMACION Y CONTROL DE PUBLICACIONES, S.A.

Velázquez, 46, 1º Drcha - Tel. 91 435 00 32 Fax 91 435 96 05 - 28001 - MADRID
Av. Diagonal 497, 5a planta - Tel 93 439 24 18 Fax 93 419 25 34 - 08029 - BARCELONA

Título: VIUREALSPIRINEUS.CAT
URL Primaria: https://www.viurealspirineus.cat
Editor: Edicions Salòria S.L.
Domicilio: Joaquim Viola, 14, 4ª 2ª
Ciudad: 25700 LA SEU D,URGELL
Teléfono: 973 35 54 29
Fax:
E-mail:
Clasificación: Noticias e Información
Sub-Clasificación: Noticias globales y actualidad

viure^{als}pirineus

1. Cifras totales y promedios (Nacional e Internacional)

MES - AÑO	NAVEGADORES UNICOS	VISITAS	PAGINAS
Mayo - 2026	19.585	28.423	41.876
PROMEDIO DIARIO	837	921	1.351
PROMEDIO LUNES-VIERNES	720	810	1.268
PROMEDIO SABADO-DOMINGO	1.085	1.153	1.526
PAGINAS / VISITAS	1,47		
DURACION MEDIA VISITAS	0:01:37		
TIEMPO INTERACCIÓN MEDIO	0:00:43		

2. Secciones (Nacional e Internacional)

	PAGINAS	%
HOME	8.381	20.01 %
RESTO	33.495	79.99 %

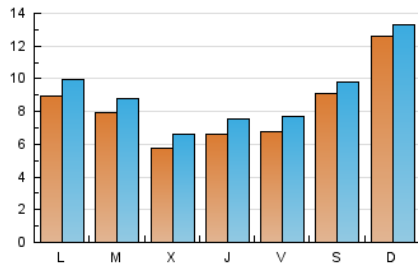
3. Por día del mes (Nacional e Internacional)

Día	N. únicos	Visitas	Páginas	Día	N. únicos	Visitas	Páginas	Día	N. únicos	Visitas	Páginas
1	660	735	1.167	11	510	608	1.154	21	860	957	1.411
2	1.141	1.228	1.598	12	985	1.072	1.538	22	527	606	960
3	4.017	4.114	5.008	13	627	707	1.108	23	370	413	570
4	1.896	2.038	2.843	14	581	655	937	24	414	466	720
5	892	1.000	1.683	15	974	1.113	1.870	25	564	643	1.076
6	620	710	1.278	16	946	1.062	1.643	26	781	856	1.161
7	474	551	839	17	735	811	1.263	27	570	646	977
8	447	528	960	18	592	697	1.306	28	745	851	1.212
9	401	459	621	19	526	596	927	29	792	867	1.241
10	289	328	500	20	488	573	970	30	1.677	1.734	2.066
								31	856	916	1.269

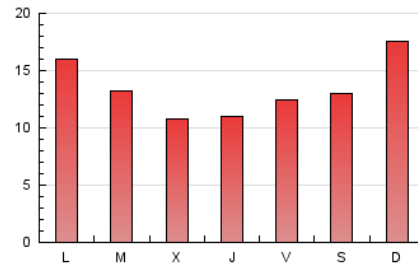
4. Gráficas (Nacional e Internacional)

4.1 Por día de la semana (promedio)

N. únicos / Visitas (x 100)

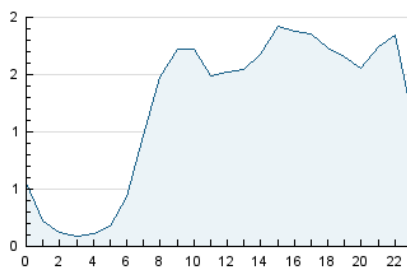


Páginas (x 100)

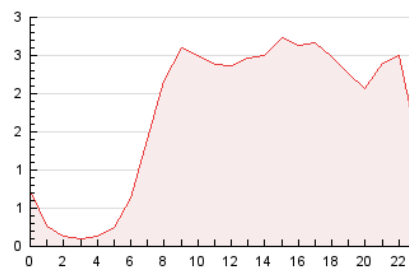


4.2 Por franja horaria (promedio)

Visitas_ (x 1000)

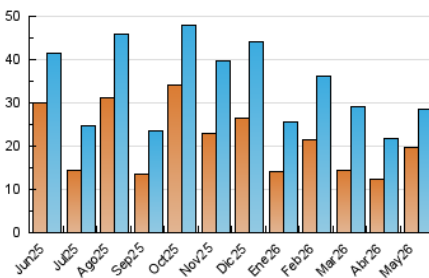


Páginas (x 1000)

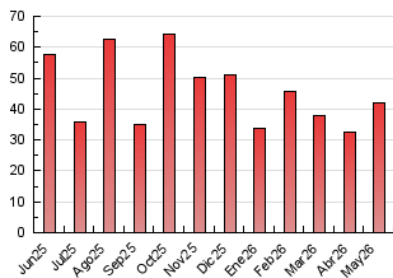


4.3 Por meses

N. únicos / Visitas (x 1000)



Páginas (x 1000)





INFORMACION Y CONTROL DE PUBLICACIONES, S.A.

Velázquez, 46, 1ª Drcha - Tel. 91 435 00 32 Fax 91 435 96 05 - 28001 - MADRID
Av. Diagonal 497, 5a planta - Tel 93 439 24 18 Fax 93 419 25 34 - 08029 - BARCELONA

Anexo - Tráfico Nacional

Título: VIUREALSPIRINEUS.CAT
URL Primaria: https://www.viurealspirineus.cat
Editor: Edicions Salòria S.L.
Domicilio: Joaquim Viola, 14, 4ª 2ª
Ciudad: 25700 LA SEU D,URGELL
Teléfono: 973 35 54 29
Fax:
E-mail:
Clasificación: Noticias e Información
Sub-Clasificación: Noticias globales y actualidad

viure^{als}pirineus

1. Cifras totales y promedios (Nacional)

MES - AÑO	NAVEGADORES UNICOS	VISITAS	PAGINAS
Mayo - 2026	18.346	26.293	39.135
PROMEDIO DIARIO	780	857	1.262
PROMEDIO LUNES-VIERNES	664	747	1.179
PROMEDIO SABADO-DOMINGO	1.023	1.088	1.438
PAGINAS / VISITAS	1,47		
DURACION MEDIA VISITAS	0:01:38		
TIEMPO INTERACCIÓN MEDIO	0:00:42		

2. Secciones (Nacional)

	PAGINAS	%
HOME	7.819	19.98 %
RESTO	31.316	80.02 %

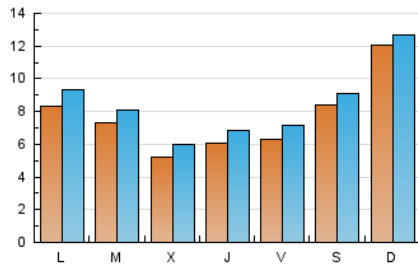
3. Por día del mes (Nacional)

Día	N. únicos	Visitas	Páginas	Día	N. únicos	Visitas	Páginas	Día	N. únicos	Visitas	Páginas
1	618	689	1.110	11	474	565	1.096	21	797	882	1.295
2	1.061	1.139	1.495	12	922	1.001	1.443	22	485	560	903
3	3.919	4.016	4.880	13	562	635	1.010	23	343	383	528
4	1.778	1.903	2.666	14	536	604	870	24	393	444	695
5	815	911	1.547	15	895	1.025	1.728	25	547	625	1.053
6	562	647	1.191	16	879	990	1.512	26	711	781	1.064
7	443	514	779	17	654	729	1.140	27	524	589	893
8	422	501	920	18	536	635	1.203	28	659	746	1.064
9	367	424	565	19	475	539	854	29	739	807	1.160
10	270	307	466	20	446	525	903	30	1.556	1.610	1.920
								31	783	840	1.182

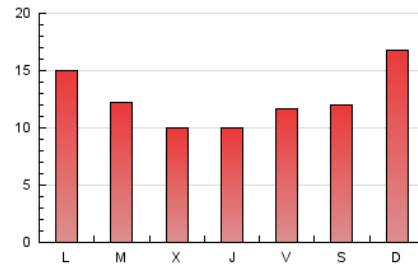
4. Gráficas (Nacional)

4.1 Por día de la semana (promedio)

N. únicos / Visitas (x 100)

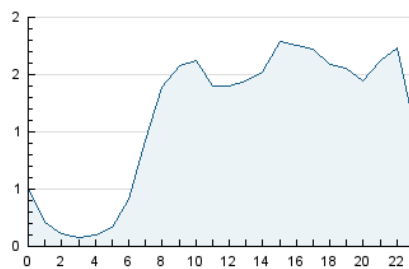


Páginas (x 100)

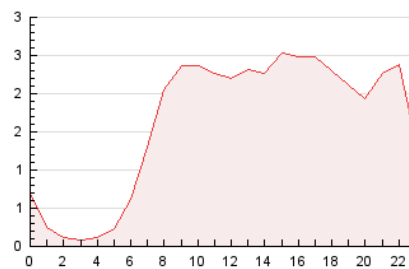


4.2 Por franja horaria (promedio)

Visitas_ (x 1000)

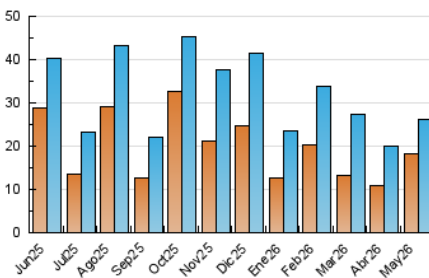


Páginas (x 1000)

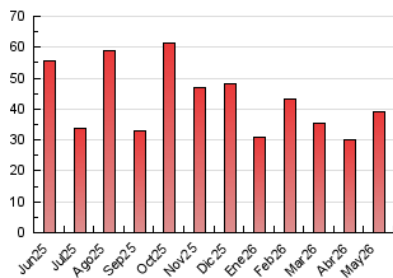


4.3 Por meses

N. únicos / Visitas (x 1000)



Páginas (x 1000)



5. Observaciones

Este Medio Electrónico de Comunicación ha sido medido por la herramienta Google Analytics de Google (GA4).

6. Definiciones básicas (Para más información ver Normas Técnicas para el Control de los Medios Electrónicos de Comunicación)

Página Vista:

Conjunto de ficheros enviado a un usuario como resultado de una petición del mismo recibida por el servidor. Cuando la página está formada por varios marcos (frames), el conjunto de los mismos tendrá, a efectos de cómputo, la consideración de una página unitaria.

Visita:

Una secuencia ininterrumpida de páginas servidas a un usuario válido. Si dicho usuario no realiza peticiones de páginas en un periodo de tiempo (30 min) la siguiente petición constituirá el inicio de una nueva visita.

Navegador Único:

Total de combinaciones únicas de una dirección IP y un identificador adicional. Los medios pueden utilizar cookies o el Identificador de Alta de registro.

Duración Página Vista:

Tiempo acumulado en segundos de todas las páginas vistas (en visitas de dos o más páginas vistas), dividido por el número total de páginas vistas.

Duración Visita:

Tiempo en segundos de todas las visitas de dos o más páginas vistas, dividido por el número total de visitas de dos o más páginas vistas.

Tráfico nacional:

Audiencia/difusión correspondiente a España medida en base a los datos de las direcciones IP registradas por el sistema de medición.

7. Opinión

De OJDinteractiva, la división de INFORMACIÓN Y CONTROL DE PUBLICACIONES S.A.:

Hemos examinado la información facilitada por el editor del medio electrónico para el periodo que comprende la presente certificación.

Nuestro examen se ha realizado de acuerdo con las normas y procedimientos establecidos en las Normas Técnicas para el Control de los Medios Electrónicos de Comunicación.

En nuestra opinión, la presente acta presenta razonablemente la difusión/audiencia registrada por este medio electrónico.

ADVERTENCIA:

El trabajo de OJDinteractiva, la división de INFORMACIÓN Y CONTROL DE PUBLICACIONES S.A (INTROL) se limita a la realización de pruebas para la revisión de los datos de recuento suministrados por el editor con la finalidad de expresar una opinión sobre la razonabilidad de dichos datos de acuerdo con las Normas Técnicas para el control de los MEC.

Por tanto, INTROL no acepta responsabilidad alguna por las inexactitudes o errores que puedan existir en los datos de recuento. Tampoco acepta ninguna responsabilidad por la falsedad en los datos de recuento recibidos del editor, ni por otros datos de medición que no están incluidos en el análisis.

Junio - 2026

OJDinteractiva