



INFORMACION Y CONTROL DE PUBLICACIONES, S.A.

Velázquez, 46, 1º Drcha - Tel. 91 435 00 32 Fax 91 435 96 05 - 28001 - MADRID
Av. Diagonal 497, 5a planta - Tel 93 439 24 18 Fax 93 419 25 34 - 08029 - BARCELONA

Título: VIUREALSPIRINEUS.CAT
URL Primaria: https://www.viurealspirineus.cat
Editor: Edicions Salòria S.L.
Domicilio: Joaquim Viola, 14, 4ª 2ª
Ciudad: 25700 LA SEU D,URGELL
Teléfono: 973 35 54 29
Fax:
E-mail:
Clasificación: Noticias e Información
Sub-Clasificación: Noticias globales y actualidad

viure^{als}pirineus

1. Cifras totales y promedios (Nacional e Internacional)

MES - AÑO	NAVEGADORES UNICOS	VISITAS	PAGINAS
Abril - 2026	12.413	21.790	32.533
PROMEDIO DIARIO	606	733	1.084
PROMEDIO LUNES-VIERNES	628	762	1.151
PROMEDIO SABADO-DOMINGO	546	653	901
PAGINAS / VISITAS	1,48		
DURACION MEDIA VISITAS	0:01:43		
TIEMPO INTERACCIÓN MEDIO	0:01:02		

2. Secciones (Nacional e Internacional)

	PAGINAS	%
HOME	8.439	25.94 %
RESTO	24.094	74.06 %

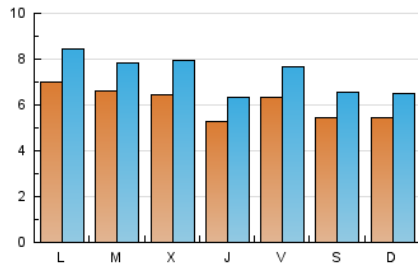
3. Por día del mes (Nacional e Internacional)

Día	N. únicos	Visitas	Páginas	Día	N. únicos	Visitas	Páginas	Día	N. únicos	Visitas	Páginas
1	904	1.188	1.666	11	796	993	1.296	21	907	999	1.468
2	646	842	1.205	12	597	760	961	22	661	750	1.221
3	712	897	1.215	13	837	1.044	1.541	23	519	588	911
4	539	670	826	14	595	688	1.186	24	716	813	1.248
5	517	643	841	15	578	676	1.088	25	448	509	832
6	520	685	919	16	586	654	990	26	429	475	755
7	615	832	1.203	17	523	590	992	27	567	655	1.132
8	586	789	1.016	18	403	455	662	28	531	624	1.162
9	490	653	773	19	642	715	1.032	29	492	575	1.022
10	576	770	1.102	20	866	1.000	1.670	30	388	444	598

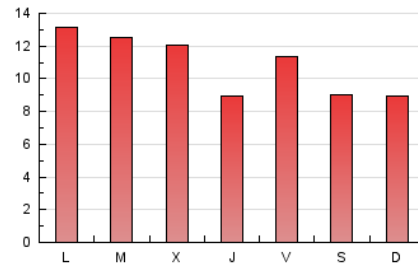
4. Gráficas (Nacional e Internacional)

4.1 Por día de la semana (promedio)

N. únicos / Visitas (x 100)

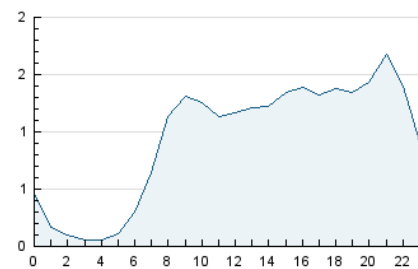


Páginas (x 100)

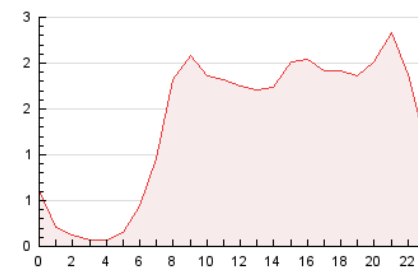


4.2 Por franja horaria (promedio)

Visitas_ (x 1000)

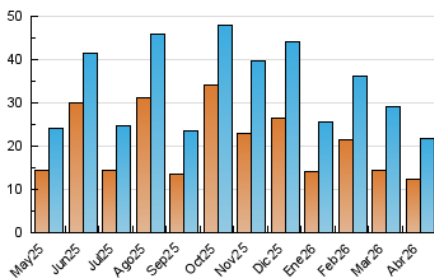


Páginas (x 1000)

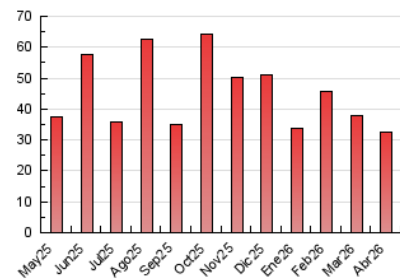


4.3 Por meses

N. únicos / Visitas (x 1000)



Páginas (x 1000)





INFORMACION Y CONTROL DE PUBLICACIONES, S.A.

Velázquez, 46, 1ª Drcha - Tel. 91 435 00 32 Fax 91 435 96 05 - 28001 - MADRID
Av. Diagonal 497, 5a planta - Tel 93 439 24 18 Fax 93 419 25 34 - 08029 - BARCELONA

Anexo - Tráfico Nacional

Título: VIUREALSPIRINEUS.CAT
URL Primaria: https://www.viurealspirineus.cat
Editor: Edicions Salòria S.L.
Domicilio: Joaquim Viola, 14, 4ª 2ª
Ciudad: 25700 LA SEU D,URGELL
Teléfono: 973 35 54 29
Fax:
E-mail:
Clasificación: Noticias e Información
Sub-Clasificación: Noticias globales y actualidad

viure^{als}pirineus

1. Cifras totales y promedios (Nacional)

MES - AÑO	NAVEGADORES UNICOS	VISITAS	PAGINAS
Abril - 2026	11.026	19.909	29.988
PROMEDIO DIARIO	548	668	1.000
PROMEDIO LUNES-VIERNES	574	701	1.068
PROMEDIO SABADO-DOMINGO	475	575	811
PAGINAS / VISITAS	1,50		
DURACION MEDIA VISITAS	0:01:45		
TIEMPO INTERACCIÓN MEDIO	0:01:05		

2. Secciones (Nacional)

	PAGINAS	%
HOME	7.969	26.57 %
RESTO	22.019	73.43 %

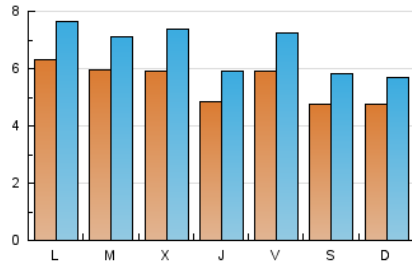
3. Por día del mes (Nacional)

Día	N. únicos	Visitas	Páginas	Día	N. únicos	Visitas	Páginas	Día	N. únicos	Visitas	Páginas
1	838	1.115	1.570	11	608	790	1.084	21	810	897	1.337
2	599	784	1.094	12	494	642	826	22	606	690	1.146
3	672	848	1.157	13	756	946	1.412	23	474	540	845
4	508	634	781	14	523	610	1.078	24	666	760	1.186
5	444	564	749	15	520	613	1.004	25	415	473	779
6	463	618	844	16	537	602	913	26	400	442	708
7	574	786	1.142	17	484	548	929	27	496	577	1.030
8	540	736	944	18	373	425	628	28	468	557	1.076
9	455	612	726	19	561	632	933	29	450	528	945
10	544	736	1.034	20	799	922	1.538	30	356	406	550

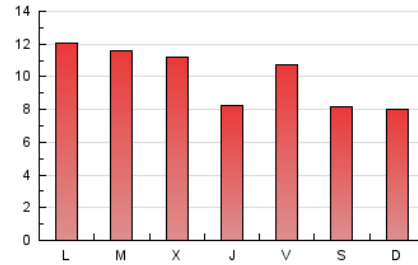
4. Gráficas (Nacional)

4.1 Por día de la semana (promedio)

N. únicos / Visitas (x 100)

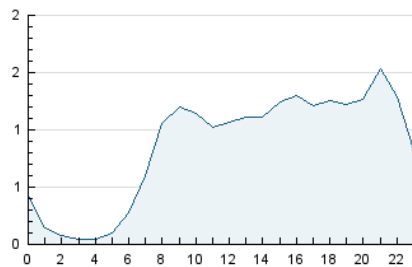


Páginas (x 100)

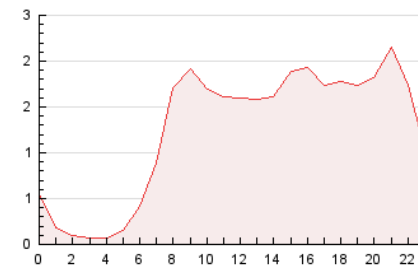


4.2 Por franja horaria (promedio)

Visitas_ (x 1000)

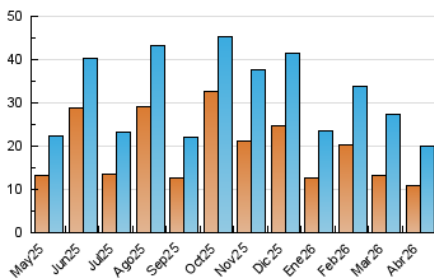


Páginas (x 1000)

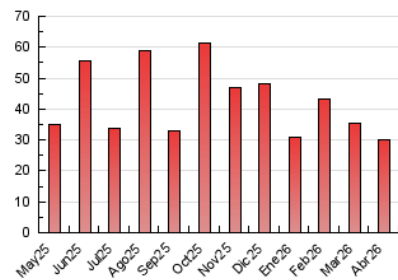


4.3 Por meses

N. únicos / Visitas (x 1000)



Páginas (x 1000)



5. Observaciones

Este Medio Electrónico de Comunicación ha sido medido por la herramienta Google Analytics de Google (GA4).

6. Definiciones básicas (Para más información ver Normas Técnicas para el Control de los Medios Electrónicos de Comunicación)

Página Vista:

Conjunto de ficheros enviado a un usuario como resultado de una petición del mismo recibida por el servidor. Cuando la página está formada por varios marcos (frames), el conjunto de los mismos tendrá, a efectos de cómputo, la consideración de una página unitaria.

Visita:

Una secuencia ininterrumpida de páginas servidas a un usuario válido. Si dicho usuario no realiza peticiones de páginas en un periodo de tiempo (30 min) la siguiente petición constituirá el inicio de una nueva visita.

Navegador Único:

Total de combinaciones únicas de una dirección IP y un identificador adicional. Los medios pueden utilizar cookies o el Identificador de Alta de registro.

Duración Página Vista:

Tiempo acumulado en segundos de todas las páginas vistas (en visitas de dos o más páginas vistas), dividido por el número total de páginas vistas.

Duración Visita:

Tiempo en segundos de todas las visitas de dos o más páginas vistas, dividido por el número total de visitas de dos o más páginas vistas.

Tráfico nacional:

Audiencia/difusión correspondiente a España medida en base a los datos de las direcciones IP registradas por el sistema de medición.

7. Opinión

De OJDinteractiva, la división de INFORMACIÓN Y CONTROL DE PUBLICACIONES S.A.:

Hemos examinado la información facilitada por el editor del medio electrónico para el periodo que comprende la presente certificación.

Nuestro examen se ha realizado de acuerdo con las normas y procedimientos establecidos en las Normas Técnicas para el Control de los Medios Electrónicos de Comunicación.

En nuestra opinión, la presente acta presenta razonablemente la difusión/audiencia registrada por este medio electrónico.

ADVERTENCIA:

El trabajo de OJDinteractiva, la división de INFORMACIÓN Y CONTROL DE PUBLICACIONES S.A (INTROL) se limita a la realización de pruebas para la revisión de los datos de recuento suministrados por el editor con la finalidad de expresar una opinión sobre la razonabilidad de dichos datos de acuerdo con las Normas Técnicas para el control de los MEC.

Por tanto, INTROL no acepta responsabilidad alguna por las inexactitudes o errores que puedan existir en los datos de recuento. Tampoco acepta ninguna responsabilidad por la falsedad en los datos de recuento recibidos del editor, ni por otros datos de medición que no están incluidos en el análisis.

Mayo - 2026

OJDinteractiva