



INFORMACION Y CONTROL DE PUBLICACIONES, S.A.

Velázquez, 46, 1º Drcha - Tel. 91 435 00 32 Fax 91 435 96 05 - 28001 - MADRID
Av. Diagonal 497, 5a planta - Tel 93 439 24 18 Fax 93 419 25 34 - 08029 - BARCELONA

Título: VIUREALSPIRINEUS.CAT
URL Primaria: https://www.viurealspirineus.cat
Editor: Edicions Salòria S.L.
Domicilio: Joaquim Viola, 14, 4ª 2ª
Ciudad: 25700 LA SEU D,URGELL
Teléfono: 973 35 54 29
Fax:
E-mail:
Clasificación: Noticias e Información
Sub-Clasificación: Noticias globales y actualidad

viure^{als}pirineus

1. Cifras totales y promedios (Nacional e Internacional)

MES - AÑO	NAVEGADORES UNICOS	VISITAS	PAGINAS
Marzo - 2026	14.315	29.171	38.010
PROMEDIO DIARIO	694	942	1.226
PROMEDIO LUNES-VIERNES	729	998	1.307
PROMEDIO SABADO-DOMINGO	607	804	1.030
PAGINAS / VISITAS	1,30		
DURACION MEDIA VISITAS	0:01:59		
TIEMPO INTERACCIÓN MEDIO	0:01:29		

2. Secciones (Nacional e Internacional)

	PAGINAS	%
HOME	9.797	25.77 %
RESTO	28.213	74.23 %

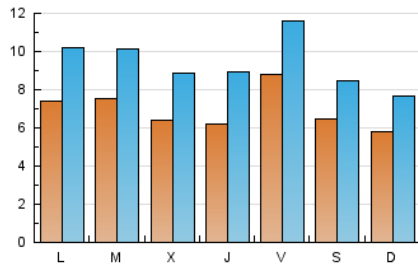
3. Por día del mes (Nacional e Internacional)

Día	N. únicos	Visitas	Páginas	Día	N. únicos	Visitas	Páginas	Día	N. únicos	Visitas	Páginas
1	826	1.066	1.356	11	694	948	1.167	21	457	625	813
2	1.259	1.651	2.120	12	598	849	1.116	22	426	568	684
3	809	1.063	1.242	13	928	1.211	1.736	23	513	719	934
4	607	854	1.149	14	1.017	1.284	1.513	24	560	768	1.043
5	697	1.022	1.390	15	531	726	996	25	523	749	1.029
6	1.285	1.644	2.013	16	719	1.017	1.389	26	531	772	1.084
7	532	712	920	17	809	1.071	1.387	27	730	984	1.274
8	484	659	772	18	737	997	1.354	28	571	765	1.107
9	500	712	908	19	658	938	1.224	29	621	827	1.105
10	656	952	1.179	20	573	811	1.086	30	718	1.006	1.349
								31	935	1.228	1.571

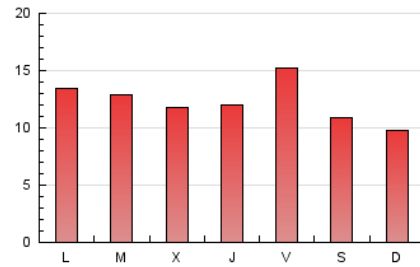
4. Gráficas (Nacional e Internacional)

4.1 Por día de la semana (promedio)

N. únicos / Visitas (x 100)

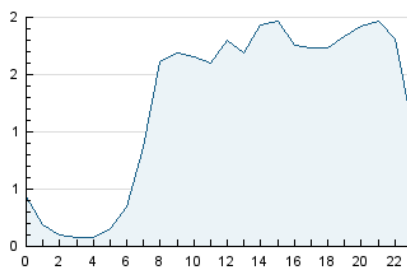


Páginas (x 100)

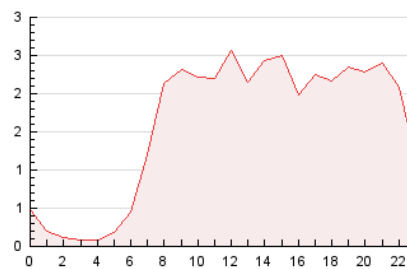


4.2 Por franja horaria (promedio)

Visitas_ (x 1000)

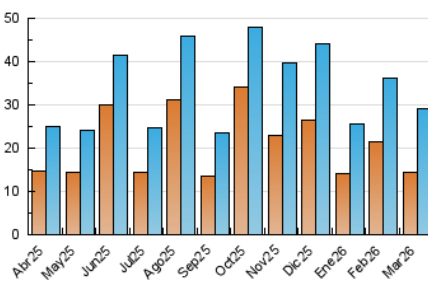


Páginas (x 1000)

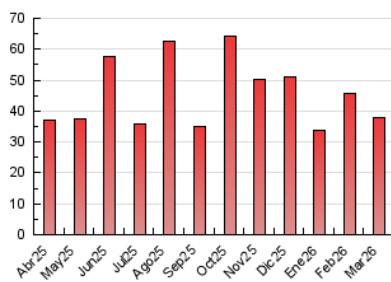


4.3 Por meses

N. únicos / Visitas (x 1000)



Páginas (x 1000)





INFORMACION Y CONTROL DE PUBLICACIONES, S.A.

Velázquez, 46, 1ª Drcha - Tel. 91 435 00 32 Fax 91 435 96 05 - 28001 - MADRID
Av. Diagonal 497, 5a planta - Tel 93 439 24 18 Fax 93 419 25 34 - 08029 - BARCELONA

Anexo - Tráfico Nacional

Título: VIUREALSPIRINEUS.CAT
URL Primaria: https://www.viurealspirineus.cat
Editor: Edicions Salòria S.L.
Domicilio: Joaquim Viola, 14, 4ª 2ª
Ciudad: 25700 LA SEU D,URGELL
Teléfono: 973 35 54 29
Fax:
E-mail:
Clasificación: Noticias e Información
Sub-Clasificación: Noticias globales y actualidad

viure^{als}pirineus

1. Cifras totales y promedios (Nacional)

MES - AÑO	NAVEGADORES UNICOS	VISITAS	PAGINAS
Marzo - 2026	13.156	27.240	35.578
PROMEDIO DIARIO	641	880	1.148
PROMEDIO LUNES-VIERNES	673	933	1.223
PROMEDIO SABADO-DOMINGO	561	752	964
PAGINAS / VISITAS	1,30		
DURACION MEDIA VISITAS	0:02:00		
TIEMPO INTERACCIÓN MEDIO	0:01:31		

2. Secciones (Nacional)

	PAGINAS	%
HOME	9.237	25.96 %
RESTO	26.341	74.04 %

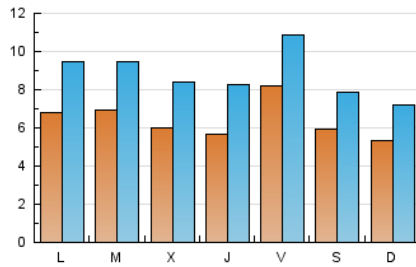
3. Por día del mes (Nacional)

Día	N. únicos	Visitas	Páginas	Día	N. únicos	Visitas	Páginas	Día	N. únicos	Visitas	Páginas
1	765	997	1.254	11	655	901	1.102	21	431	592	771
2	1.161	1.536	1.969	12	548	789	1.052	22	399	536	651
3	741	984	1.154	13	869	1.148	1.657	23	468	667	861
4	565	805	1.085	14	912	1.172	1.373	24	515	719	976
5	641	940	1.284	15	486	676	937	25	495	717	984
6	1.212	1.558	1.912	16	670	950	1.299	26	480	714	1.018
7	498	672	872	17	743	1.003	1.296	27	662	903	1.173
8	456	627	737	18	678	926	1.250	28	525	717	1.044
9	462	664	843	19	603	874	1.137	29	576	776	1.041
10	604	888	1.101	20	526	750	1.024	30	652	932	1.244
								31	866	1.151	1.477

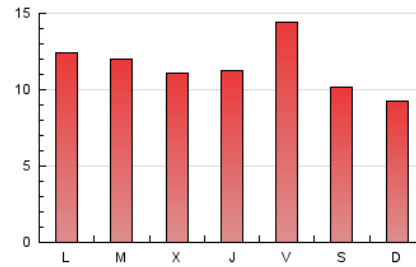
4. Gráficas (Nacional)

4.1 Por día de la semana (promedio)

N. únicos / Visitas (x 100)

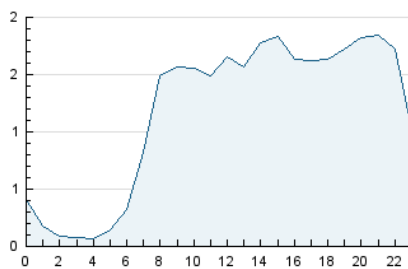


Páginas (x 100)

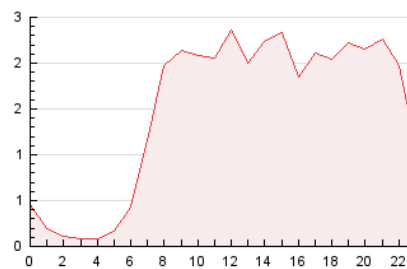


4.2 Por franja horaria (promedio)

Visitas_ (x 1000)

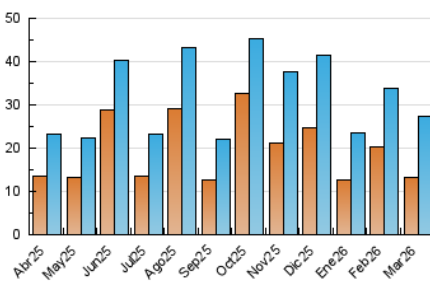


Páginas (x 1000)

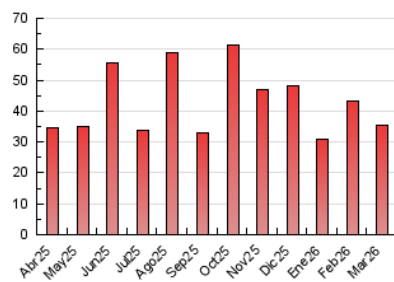


4.3 Por meses

N. únicos / Visitas (x 1000)



Páginas (x 1000)



5. Observaciones

Este Medio Electrónico de Comunicación ha sido medido por la herramienta Google Analytics de Google (GA4).

6. Definiciones básicas (Para más información ver Normas Técnicas para el Control de los Medios Electrónicos de Comunicación)

Página Vista:

Conjunto de ficheros enviado a un usuario como resultado de una petición del mismo recibida por el servidor. Cuando la página está formada por varios marcos (frames), el conjunto de los mismos tendrá, a efectos de cómputo, la consideración de una página unitaria.

Visita:

Una secuencia ininterrumpida de páginas servidas a un usuario válido. Si dicho usuario no realiza peticiones de páginas en un periodo de tiempo (30 min) la siguiente petición constituirá el inicio de una nueva visita.

Navegador Único:

Total de combinaciones únicas de una dirección IP y un identificador adicional. Los medios pueden utilizar cookies o el Identificador de Alta de registro.

Duración Página Vista:

Tiempo acumulado en segundos de todas las páginas vistas (en visitas de dos o más páginas vistas), dividido por el número total de páginas vistas.

Duración Visita:

Tiempo en segundos de todas las visitas de dos o más páginas vistas, dividido por el número total de visitas de dos o más páginas vistas.

Tráfico nacional:

Audiencia/difusión correspondiente a España medida en base a los datos de las direcciones IP registradas por el sistema de medición.

7. Opinión

De OJDinteractiva, la división de INFORMACIÓN Y CONTROL DE PUBLICACIONES S.A.:

Hemos examinado la información facilitada por el editor del medio electrónico para el periodo que comprende la presente certificación.

Nuestro examen se ha realizado de acuerdo con las normas y procedimientos establecidos en las Normas Técnicas para el Control de los Medios Electrónicos de Comunicación.

En nuestra opinión, la presente acta presenta razonablemente la difusión/audiencia registrada por este medio electrónico.

ADVERTENCIA:

El trabajo de OJDinteractiva, la división de INFORMACIÓN Y CONTROL DE PUBLICACIONES S.A (INTROL) se limita a la realización de pruebas para la revisión de los datos de recuento suministrados por el editor con la finalidad de expresar una opinión sobre la razonabilidad de dichos datos de acuerdo con las Normas Técnicas para el control de los MEC.

Por tanto, INTROL no acepta responsabilidad alguna por las inexactitudes o errores que puedan existir en los datos de recuento. Tampoco acepta ninguna responsabilidad por la falsedad en los datos de recuento recibidos del editor, ni por otros datos de medición que no están incluidos en el análisis.

Abril - 2026

OJDinteractiva