



INFORMACION Y CONTROL DE PUBLICACIONES, S.A.

Velázquez, 46, 1º Drcha - Tel. 91 435 00 32 Fax 91 435 96 05 - 28001 - MADRID
 Entença, 218 Entr. 7 - Tel 93 439 24 18 Fax 93 419 25 34 - 08029 - BARCELONA

Título: VIUREALSPIRINEUS.CAT
URL Primaria: www.viurealspirineus.cat
Editor: Plandora, S.C.P.
Domicilio: Plaça Manuel Bertrand, 2, 1 A
Ciudad: 25230 MOLLERUSSA
Teléfono: 973 60 63 29
Fax:
E-mail:
Clasificación: Noticias e Información
Sub-Clasificación: Noticias globales y actualidad

viure^{als}pirineus

1. Cifras totales y promedios (Nacional e Internacional)

MES - AÑO	NAVEGADORES UNICOS	VISITAS	PAGINAS
Enero - 2020	19.967	28.953	49.034
PROMEDIO DIARIO	861	934	1.582
PROMEDIO LUNES-VIERNES	870	948	1.610
PROMEDIO SABADO-DOMINGO	836	894	1.501
PAGINAS / VISITAS	1,69		
DURACION MEDIA VISITAS	0:02:23		
DURACION MEDIA PAGINAS	0:03:27		

2. Secciones (Nacional e Internacional)

	PAGINAS	%
HOME	4.762	9.71 %
RESTO	44.272	90.29 %

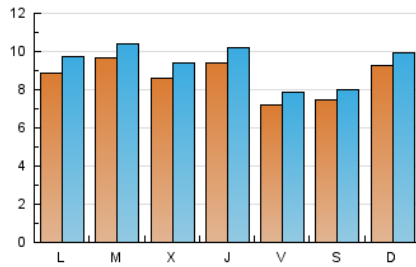
3. Por día del mes (Nacional e Internacional)

Día	N. únicos	Visitas	Páginas	Día	N. únicos	Visitas	Páginas	Día	N. únicos	Visitas	Páginas
1	1.053	1.136	1.837	11	1.060	1.123	1.744	21	1.128	1.214	1.990
2	1.080	1.170	2.124	12	1.154	1.218	2.078	22	1.038	1.165	1.988
3	635	680	1.171	13	893	975	1.803	23	1.179	1.280	2.019
4	484	528	993	14	1.046	1.136	1.987	24	653	705	1.144
5	815	892	1.500	15	781	860	1.479	25	597	649	1.067
6	556	600	995	16	804	863	1.440	26	621	657	1.200
7	558	584	895	17	1.066	1.168	2.032	27	1.416	1.570	2.613
8	764	837	1.421	18	843	887	1.391	28	1.126	1.229	1.975
9	911	992	1.688	19	1.116	1.201	2.037	29	660	700	1.208
10	889	964	1.707	20	688	760	1.291	30	710	788	1.391
								31	371	422	826

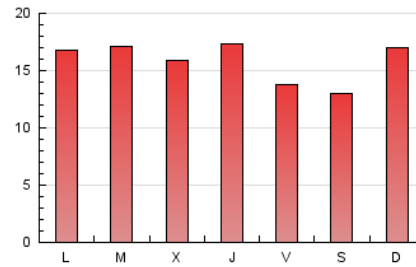
4. Gráficas (Nacional e Internacional)

4.1 Por día de la semana (promedio)

N. únicos / Visitas (x 100)

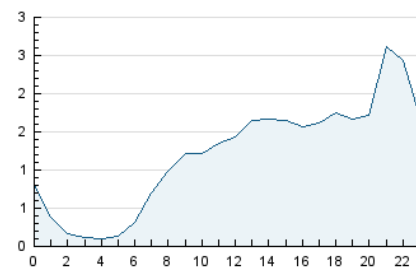


Páginas (x 100)

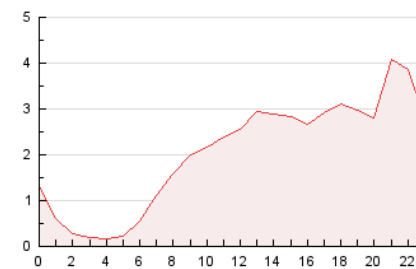


4.2 Por franja horaria (promedio)

Visitas (x 1000)

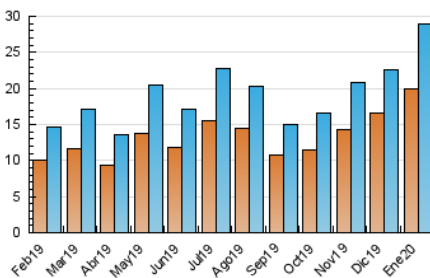


Páginas (x 1000)

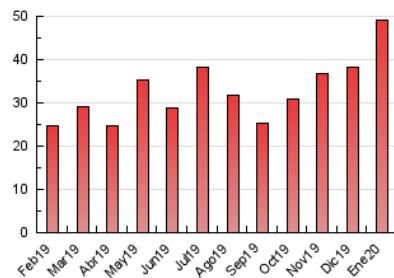


4.3 Por meses

N. únicos / Visitas (x 1000)



Páginas (x 1000)





INFORMACION Y CONTROL DE PUBLICACIONES, S.A.

Velázquez, 46, 1º Drcha - Tel. 91 435 00 32 Fax 91 435 96 05 - 28001 - MADRID
 Entença, 218 Entr. 7 - Tel 93 439 24 18 Fax 93 419 25 34 - 08029 - BARCELONA

Anexo - Tráfico Nacional

Título: VIUREALSPIRINEUS.CAT
URL Primaria: www.viurealspirineus.cat
Editor: Plandora, S.C.P.
Domicilio: Plaça Manuel Bertrand, 2, 1 A
Ciudad: 25230 MOLLERUSSA
Teléfono: 973 60 63 29
Fax:
E-mail:
Clasificación: Noticias e Información
Sub-Clasificación: Noticias globales y actualidad

viure^{als}pirineus

1. Cifras totales y promedios (Nacional)

MES - AÑO	NAVEGADORES UNICOS	VISITAS	PAGINAS
Enero - 2020	16.255	24.454	42.731
PROMEDIO DIARIO	723	789	1.378
PROMEDIO LUNES-VIERNES	722	793	1.393
PROMEDIO SABADO-DOMINGO	727	778	1.335
PAGINAS / VISITAS	1,75		
DURACION MEDIA VISITAS	0:02:36		
DURACION MEDIA PAGINAS	0:03:29		

2. Secciones (Nacional)

	PAGINAS	%
HOME	4.334	10.14 %
RESTO	38.397	89.86 %

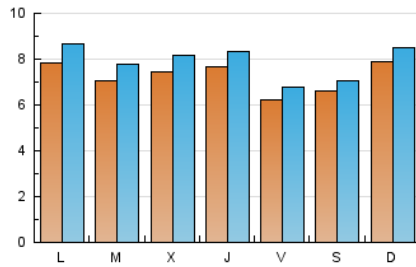
3. Por día del mes (Nacional)

Día	N. únicos	Visitas	Páginas	Día	N. únicos	Visitas	Páginas	Día	N. únicos	Visitas	Páginas
1	939	1.012	1.658	11	986	1.041	1.630	21	748	824	1.441
2	945	1.029	1.899	12	1.065	1.123	1.905	22	819	935	1.633
3	562	605	1.062	13	804	883	1.680	23	779	862	1.427
4	423	462	910	14	844	926	1.706	24	461	505	851
5	586	648	1.132	15	699	777	1.374	25	483	529	904
6	481	519	870	16	726	782	1.319	26	526	557	1.069
7	373	399	664	17	958	1.053	1.885	27	1.270	1.415	2.379
8	660	722	1.265	18	760	798	1.281	28	868	962	1.616
9	784	860	1.514	19	987	1.065	1.852	29	598	635	1.125
10	796	864	1.572	20	584	652	1.148	30	584	646	1.217
								31	321	364	743

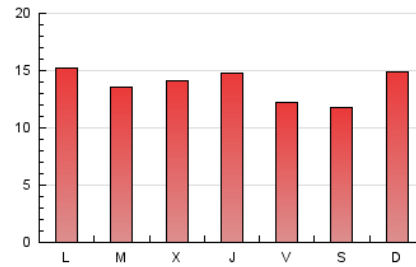
4. Gráficas (Nacional)

4.1 Por día de la semana (promedio)

N. únicos / Visitas (x 100)

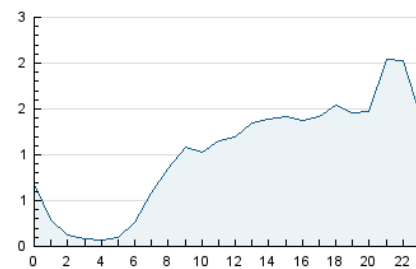


Páginas (x 100)

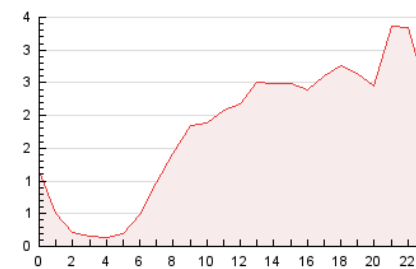


4.2 Por franja horaria (promedio)

Visitas (x 1000)

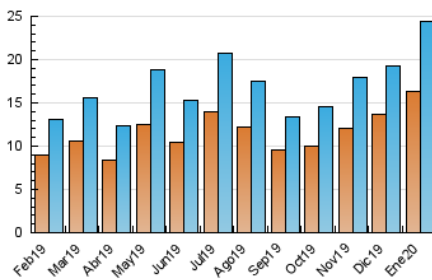


Páginas (x 1000)

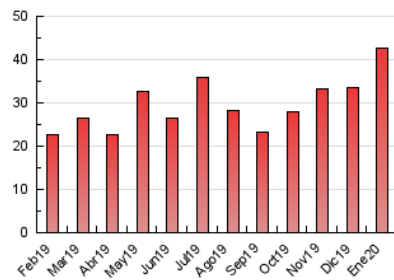


4.3 Por meses

N. únicos / Visitas (x 1000)



Páginas (x 1000)



5. Observaciones

Este Medio Electrónico de Comunicación ha sido medido por la herramienta Google Analytics de Google

6. Definiciones básicas (Para más información ver Normas Técnicas para el Control de los Medios Electrónicos de Comunicación)

Página Vista:

Conjunto de ficheros enviado a un usuario como resultado de una petición del mismo recibida por el servidor. Cuando la página está formada por varios marcos (frames), el conjunto de los mismos tendrá, a efectos de cómputo, la consideración de una página unitaria.

Visita:

Una secuencia ininterrumpida de páginas servidas a un usuario válido. Si dicho usuario no realiza peticiones de páginas en un periodo de tiempo (30 min) la siguiente petición constituirá el inicio de una nueva visita.

Navegador Único:

Total de combinaciones únicas de una dirección IP y un identificador adicional. Los medios pueden utilizar cookies o el Identificador de Alta de registro.

Duración Página Vista:

Tiempo acumulado en segundos de todas las páginas vistas (en visitas de dos o más páginas vistas), dividido por el número total de páginas vistas.

Duración Visita:

Tiempo en segundos de todas las visitas de dos o más páginas vistas, dividido por el número total de visitas de dos o más páginas vistas.

Tráfico nacional:

Audiencia/difusión correspondiente a España medida en base a los datos de las direcciones IP registradas por el sistema de medición.

7. Opinión

De OJDinteractiva, la división de INFORMACIÓN Y CONTROL DE PUBLICACIONES S.A.:

Hemos examinado la información facilitada por el editor del medio electrónico para el periodo que comprende la presente certificación.

Nuestro examen se ha realizado de acuerdo con las normas y procedimientos establecidos en las Normas Técnicas para el Control de los Medios Electrónicos de Comunicación.

En nuestra opinión, la presente acta presenta razonablemente la difusión/audiencia registrada por este medio electrónico.

ADVERTENCIA:

El trabajo de OJDinteractiva, la división de INFORMACIÓN Y CONTROL DE PUBLICACIONES S.A (INTROL) se limita a la realización de pruebas para la revisión de los datos de recuento suministrados por el editor con la finalidad de expresar una opinión sobre la razonabilidad de dichos datos de acuerdo con las Normas Técnicas para el control de los MEC.

Por tanto, INTROL no acepta responsabilidad alguna por las inexactitudes o errores que puedan existir en los datos de recuento. Tampoco acepta ninguna responsabilidad por la falsedad en los datos de recuento recibidos del editor, ni por otros datos de medición que no están incluidos en el análisis.

Febrero - 2020

OJDinteractiva