



## INFORMACION Y CONTROL DE PUBLICACIONES, S.A.

Velázquez, 46, 1º Drcha - Tel. 91 435 00 32 Fax 91 435 96 05 - 28001 - MADRID  
Av. Diagonal 497, 5a planta - Tel 93 439 24 18 Fax 93 419 25 34 - 08029 - BARCELONA

**Título:** MADRIDARIO.ES - PERIODIGOLF - WEB MÓVIL  
**Editor:** Madridiario, S.L.  
**Domicilio:** Gran Vía 27, 1 Derecha  
**Ciudad:** 28013 MADRID  
**Teléfono:** 91 451 46 70  
**Fax:** 91 451 46 80  
**E-mail:** madridiario@madridiario.es  
**Clasificación:** Noticias e Información  
**Sub-Clasificación:** Noticias globales y actualidad



### 1. Cifras totales y promedios (Nacional e Internacional)

MES - AÑO	NAVEGADORES UNICOS	VISITAS	PAGINAS
Agosto - 2022	1.997	3.822	7.390
<b>PROMEDIO DIARIO</b>	<b>99</b>	<b>123</b>	<b>238</b>
<b>PROMEDIO LUNES-VIERNES</b>	97	120	231
<b>PROMEDIO SABADO-DOMINGO</b>	104	134	260
<b>PAGINAS / VISITAS</b>	1,93		
<b>DURACION MEDIA VISITAS</b>	0:00:44		
<b>DURACION MEDIA PAGINAS</b>	0:00:46		

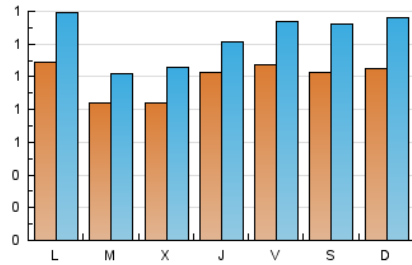
### 2. Por día del mes (Nacional e Internacional)

Día	N. únicos	Visitas	Páginas	Día	N. únicos	Visitas	Páginas	Día	N. únicos	Visitas	Páginas
1	105	127	252	11	93	105	178	21	130	165	307
2	65	77	149	12	81	107	213	22	103	133	291
3	93	123	248	13	77	99	183	23	86	101	189
4	62	78	153	14	91	123	308	24	88	104	224
5	77	94	184	15	131	163	374	25	97	108	192
6	131	158	265	16	111	145	273	26	118	148	289
7	81	98	151	17	85	113	199	27	101	143	264
8	76	105	190	18	161	192	319	28	119	159	372
9	89	112	183	19	150	185	352	29	131	166	363
10	77	101	193	20	103	128	226	30	67	75	144
								31	75	87	162

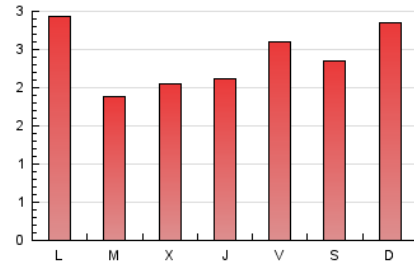
### 3. Gráficas (Nacional e Internacional)

#### 3.1 Por día de la semana (promedio)

N. únicos / Visitas (x 100)



Páginas (x 100)



#### 3.2 Por franja horaria (promedio)

Visitas\_ (x 1000)

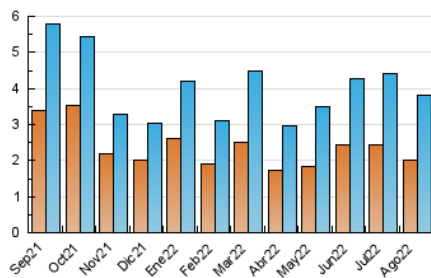


Páginas (x 1000)

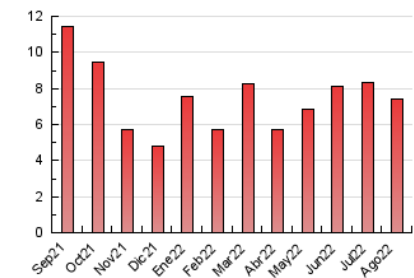


#### 3.3 Por meses

N. únicos / Visitas (x 1000)



Páginas (x 1000)





## INFORMACION Y CONTROL DE PUBLICACIONES, S.A.

Velázquez, 46, 1º Drcha - Tel. 91 435 00 32 Fax 91 435 96 05 - 28001 - MADRID  
Av. Diagonal 497, 5a planta - Tel 93 439 24 18 Fax 93 419 25 34 - 08029 - BARCELONA

### Anexo - Tráfico Nacional

**Título:** MADRIDARIO.ES - PERIODIGOLF - WEB MÓVIL  
**Editor:** Madridiario, S.L.  
**Domicilio:** Gran Vía 27, 1 Derecha  
**Ciudad:** 28013 MADRID  
**Teléfono:** 91 451 46 70  
**Fax:** 91 451 46 80  
**E-mail:** madridiario@madriddiario.es  
**Clasificación:** Noticias e Información  
**Sub-Clasificación:** Noticias globales y actualidad



#### 1. Cifras totales y promedios (Nacional)

MES - AÑO	NAVEGADORES UNICOS	VISITAS	PAGINAS
Agosto - 2022	1.740	3.467	6.808
<b>PROMEDIO DIARIO</b>	<b>88</b>	<b>112</b>	<b>220</b>
<b>PROMEDIO LUNES-VIERNES</b>	<b>86</b>	<b>108</b>	<b>211</b>
<b>PROMEDIO SABADO-DOMINGO</b>	<b>94</b>	<b>124</b>	<b>243</b>
<b>PAGINAS / VISITAS</b>	<b>1,96</b>		
<b>DURACION MEDIA VISITAS</b>	<b>0:00:44</b>		
<b>DURACION MEDIA PAGINAS</b>	<b>0:00:46</b>		

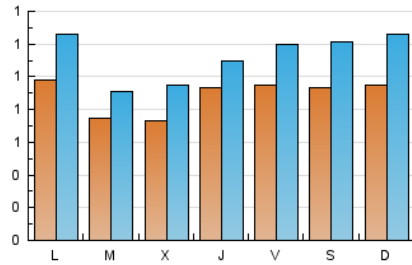
#### 2. Por día del mes (Nacional)

Día	N. únicos	Visitas	Páginas	Día	N. únicos	Visitas	Páginas	Día	N. únicos	Visitas	Páginas
1	94	113	233	11	77	89	158	21	113	148	278
2	58	70	138	12	67	89	189	22	91	120	266
3	78	107	224	13	71	93	176	23	78	91	169
4	58	74	145	14	86	118	302	24	81	96	213
5	72	87	162	15	117	147	340	25	90	101	183
6	114	139	226	16	99	127	243	26	106	132	254
7	68	83	132	17	77	104	188	27	95	137	258
8	71	100	181	18	147	177	301	28	114	154	365
9	77	97	165	19	135	170	309	29	119	151	339
10	64	88	180	20	92	116	208	30	62	70	134
								31	67	79	149

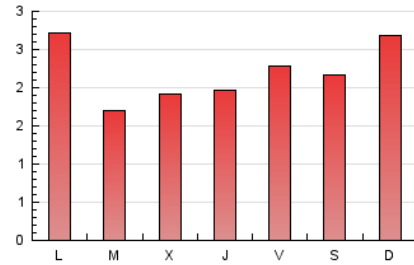
### 3. Gráficas (Nacional)

#### 3.1 Por día de la semana (promedio)

N. únicos / Visitas (x 100)



Páginas (x 100)



#### 3.2 Por franja horaria (promedio)

Visitas\_\_ (x 1000)

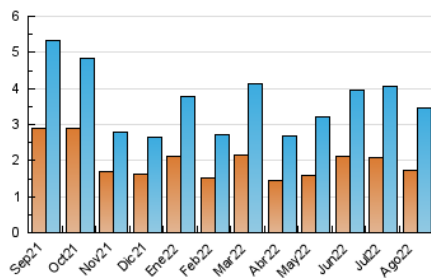


Páginas (x 1000)

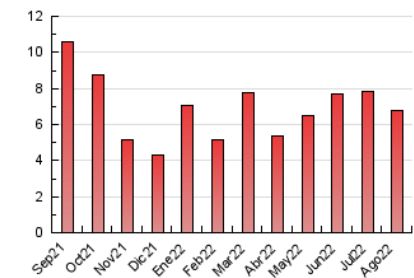


#### 3.3 Por meses

N. únicos / Visitas (x 1000)



Páginas (x 1000)



#### 4. Observaciones

Este Medio Electrónico de Comunicación ha sido medido por la herramienta Google Analytics de Google (Universal Analytics)

#### 5. Definiciones básicas (Para más información ver Normas Técnicas para el Control de los Medios Electrónicos de Comunicación)

**Página Vista:**

Conjunto de ficheros enviado a un usuario como resultado de una petición del mismo recibida por el servidor. Cuando la página está formada por varios marcos (frames), el conjunto de los mismos tendrá, a efectos de cómputo, la consideración de una página unitaria.

**Visita:**

Una secuencia ininterrumpida de páginas servidas a un usuario válido. Si dicho usuario no realiza peticiones de páginas en un periodo de tiempo (5 min) la siguiente petición constituirá el inicio de una nueva visita.

**Navegador Único:**

Total de combinaciones únicas de una dirección IP y un identificador adicional. Los medios pueden utilizar cookies o el Identificador de Alta de registro.

**Duración Página Vista:**

Tiempo acumulado en segundos de todas las páginas vistas (en visitas de dos o más páginas vistas), dividido por el número total de páginas vistas.

**Duración Visita:**

Tiempo en segundos de todas las visitas de dos o más páginas vistas, dividido por el número total de visitas de dos o más páginas vistas.

**Tráfico nacional:**

Audiencia/difusión correspondiente a España medida en base a los datos de las direcciones IP registradas por el sistema de medición.

#### 6. Opinión

De OJDinteractiva, la división de INFORMACIÓN Y CONTROL DE PUBLICACIONES S.A.:

Hemos examinado la información facilitada por el editor del medio electrónico para el periodo que comprende la presente certificación.

Nuestro examen se ha realizado de acuerdo con las normas y procedimientos establecidos en las Normas Técnicas para el Control de los Medios Electrónicos de Comunicación.

En nuestra opinión, la presente certificación presenta razonablemente la difusión/audiencia registrada por este canal.

**ADVERTENCIA:**

El trabajo de OJDinteractiva, la división de INFORMACIÓN Y CONTROL DE PUBLICACIONES S.A (INTROL) se limita a la realización de pruebas para la revisión de los datos de recuento suministrados por el editor con la finalidad de expresar una opinión sobre la razonabilidad de dichos datos de acuerdo con las Normas Técnicas para el control de los MEC. Por tanto, INTROL no acepta responsabilidad alguna por las inexactitudes o errores que puedan existir en los datos de recuento. Tampoco acepta ninguna responsabilidad por la falsedad en los datos de recuento recibidos del editor, ni por otros datos de medición que no están incluidos en el análisis.

Septiembre - 2022

OJDinteractiva