



INFORMACION Y CONTROL DE PUBLICACIONES, S.A.

Velázquez, 46, 1º Drcha - Tel. 91 435 00 32 Fax 91 435 96 05 - 28001 - MADRID
 Entença, 218 Entr. 7 - Tel 93 439 24 18 Fax 93 419 25 34 - 08029 - BARCELONA

Título: MADRIDDIARIO.ES - PERIODIGOLF - WEB MÓVIL
Editor: Madridiario, S.L.
Domicilio: Gran Vía 27, 1 Derecha
Ciudad: 28013 MADRID
Teléfono: 91 451 46 70
Fax: 91 451 46 80
E-mail: madridiario@madriddiario.es
Clasificación: Noticias e Información
Sub-Clasificación: Noticias globales y actualidad



1. Cifras totales y promedios (Nacional e Internacional)

MES - AÑO	NAVEGADORES UNICOS	VISITAS	PAGINAS
Marzo - 2019	4.214	6.838	13.239
PROMEDIO DIARIO	186	221	427
PROMEDIO LUNES-VIERNES	178	209	404
PROMEDIO SABADO-DOMINGO	204	244	476
PAGINAS / VISITAS	1,94		
DURACION MEDIA VISITAS	0:00:44		
DURACION MEDIA PAGINAS	0:00:48		

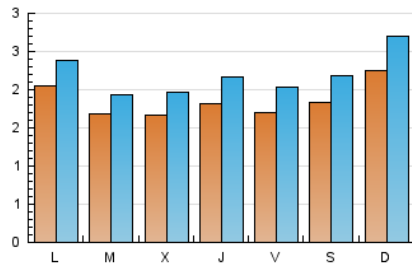
2. Por día del mes (Nacional e Internacional)

Día	N. únicos	Visitas	Páginas	Día	N. únicos	Visitas	Páginas	Día	N. únicos	Visitas	Páginas
1	140	161	307	11	229	263	445	21	130	154	293
2	117	145	302	12	193	222	365	22	205	240	422
3	142	170	335	13	155	175	321	23	180	203	380
4	132	151	294	14	180	215	355	24	232	289	548
5	113	128	239	15	174	211	747	25	238	286	510
6	156	188	329	16	242	289	523	26	197	223	424
7	145	170	263	17	325	387	743	27	199	245	509
8	125	137	233	18	219	253	424	28	274	328	709
9	144	162	260	19	169	200	342	29	205	265	613
10	156	172	328	20	156	180	340	30	235	292	607
								31	271	334	729

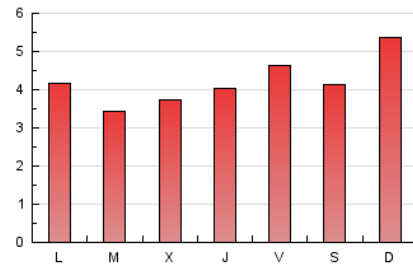
3. Gráficas (Nacional e Internacional)

3.1 Por día de la semana (promedio)

N. únicos / Visitas (x 100)

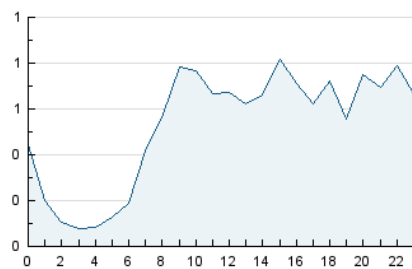


Páginas (x 100)

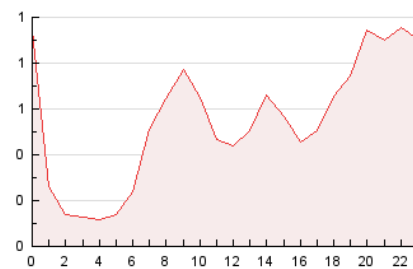


3.2 Por franja horaria (promedio)

Visitas (x 1000)

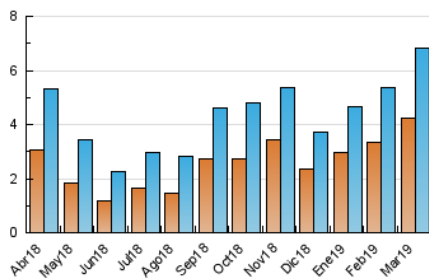


Páginas (x 1000)

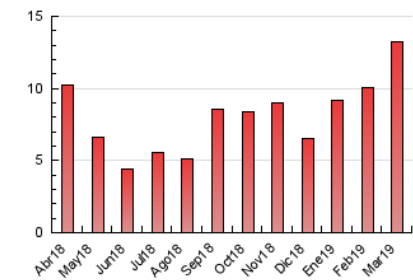


3.3 Por meses

N. únicos / Visitas (x 1000)



Páginas (x 1000)





INFORMACION Y CONTROL DE PUBLICACIONES, S.A.

Velázquez, 46, 1º Drcha - Tel. 91 435 00 32 Fax 91 435 96 05 - 28001 - MADRID
 Entença, 218 Entr. 7 - Tel 93 439 24 18 Fax 93 419 25 34 - 08029 - BARCELONA

Anexo - Tráfico Nacional

Título: MADRIDARIO.ES - PERIODIGOLF - WEB MÓVIL
Editor: Madridiario, S.L.
Domicilio: Gran Vía 27, 1 Derecha
Ciudad: 28013 MADRID
Teléfono: 91 451 46 70
Fax: 91 451 46 80
E-mail: madridiario@madriddiario.es
Clasificación: Noticias e Información
Sub-Clasificación: Noticias globales y actualidad



1. Cifras totales y promedios (Nacional)

MES - AÑO	NAVEGADORES UNICOS	VISITAS	PAGINAS
Marzo - 2019	3.242	5.779	11.817
PROMEDIO DIARIO	154	186	381
PROMEDIO LUNES-VIERNES	145	175	359
PROMEDIO SABADO-DOMINGO	172	210	428
PAGINAS / VISITAS	2,04		
DURACION MEDIA VISITAS	0:00:48		
DURACION MEDIA PAGINAS	0:00:46		

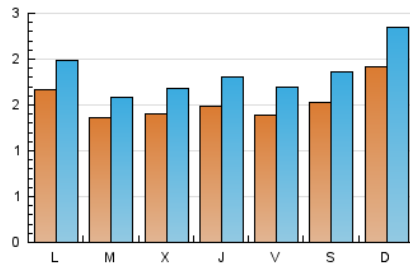
2. Por día del mes (Nacional)

Día	N. únicos	Visitas	Páginas	Día	N. únicos	Visitas	Páginas	Día	N. únicos	Visitas	Páginas
1	110	128	265	11	173	206	384	21	108	132	248
2	95	123	280	12	145	171	306	22	178	213	389
3	110	136	290	13	126	145	282	23	168	191	367
4	99	118	259	14	144	179	314	24	213	267	506
5	98	113	220	15	133	168	671	25	207	251	467
6	128	160	294	16	193	236	425	26	169	191	381
7	113	138	230	17	265	325	663	27	172	215	468
8	104	116	210	18	188	221	388	28	226	270	615
9	117	134	231	19	133	162	299	29	168	226	550
10	126	141	291	20	133	153	301	30	191	244	540
								31	244	306	683

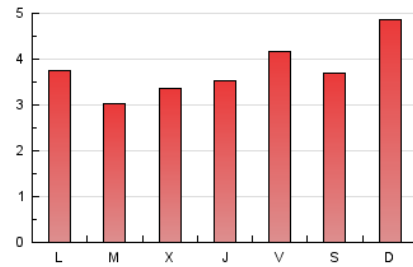
3. Gráficas (Nacional)

3.1 Por día de la semana (promedio)

N. únicos / Visitas (x 100)

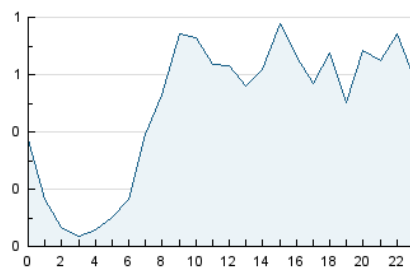


Páginas (x 100)

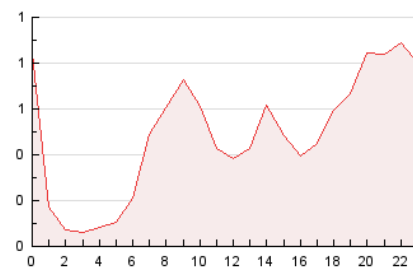


3.2 Por franja horaria (promedio)

Visitas (x 1000)

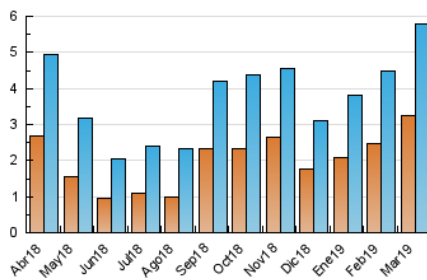


Páginas (x 1000)

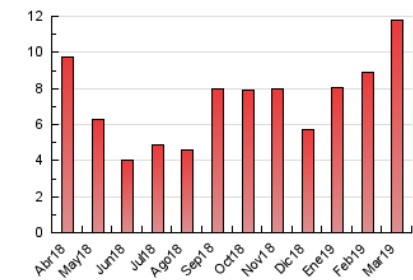


3.3 Por meses

N. únicos / Visitas (x 1000)



Páginas (x 1000)



4. Observaciones

Este Medio Electrónico de Comunicación ha sido medido por la herramienta Google Analytics de Google

5. Definiciones básicas (Para más información ver Normas Técnicas para el Control de los Medios Electrónicos de Comunicación)

Página Vista:

Conjunto de ficheros enviado a un usuario como resultado de una petición del mismo recibida por el servidor. Cuando la página está formada por varios marcos (frames), el conjunto de los mismos tendrá, a efectos de cómputo, la consideración de una página unitaria.

Visita:

Una secuencia ininterrumpida de páginas servidas a un usuario válido. Si dicho usuario no realiza peticiones de páginas en un periodo de tiempo (5 min) la siguiente petición constituirá el inicio de una nueva visita.

Navegador Único:

Total de combinaciones únicas de una dirección IP y un identificador adicional. Los medios pueden utilizar cookies o el Identificador de Alta de registro.

Duración Página Vista:

Tiempo acumulado en segundos de todas las páginas vistas (en visitas de dos o más páginas vistas), dividido por el número total de páginas vistas.

Duración Visita:

Tiempo en segundos de todas las visitas de dos o más páginas vistas, dividido por el número total de visitas de dos o más páginas vistas.

Tráfico nacional:

Audiencia/difusión correspondiente a España medida en base a los datos de las direcciones IP registradas por el sistema de medición.

6. Opinión

De OJDinteractiva, la división de INFORMACIÓN Y CONTROL DE PUBLICACIONES S.A.:

Hemos examinado la información facilitada por el editor del medio electrónico para el periodo que comprende la presente certificación.

Nuestro examen se ha realizado de acuerdo con las normas y procedimientos establecidos en las Normas Técnicas para el Control de los Medios Electrónicos de Comunicación.

En nuestra opinión, la presente certificación presenta razonablemente la difusión/audiencia registrada por este canal.

ADVERTENCIA:

El trabajo de OJDinteractiva, la división de INFORMACIÓN Y CONTROL DE PUBLICACIONES S.A (INTROL) se limita a la realización de pruebas para la revisión de los datos de recuento suministrados por el editor con la finalidad de expresar una opinión sobre la razonabilidad de dichos datos de acuerdo con las Normas Técnicas para el control de los MEC.

Por tanto, INTROL no acepta responsabilidad alguna por las inexactitudes o errores que puedan existir en los datos de recuento. Tampoco acepta ninguna responsabilidad por la falsedad en los datos de recuento recibidos del editor, ni por otros datos de medición que no están incluidos en el análisis.

Abril - 2019

OJDinteractiva