



INFORMACION Y CONTROL DE PUBLICACIONES, S.A.

Velázquez, 46, 1º Drcha - Tel. 91 435 00 32 Fax 91 435 96 05 - 28001 - MADRID
 Entença, 218 Entr. 7 - Tel 93 439 24 18 Fax 93 419 25 34 - 08029 - BARCELONA

Título: MADRIDDIARIO.ES - WEB MÓVIL
Editor: Madridiario, S.L.
Domicilio: Gran Vía 27, 1 Derecha
Ciudad: 28013 MADRID
Teléfono: 91 451 46 70
Fax: 91 451 46 80
E-mail: madridiario@madriddiario.es
Clasificación: Noticias e Información
Sub-Clasificación: Noticias globales y actualidad



1. Cifras totales y promedios (Nacional e Internacional)

MES - AÑO	NAVEGADORES UNICOS	VISITAS	PAGINAS
Junio - 2019	377.406	489.877	701.095
PROMEDIO DIARIO	14.575	16.329	23.370
PROMEDIO LUNES-VIERNES	14.606	16.419	23.299
PROMEDIO SABADO-DOMINGO	14.513	16.149	23.511
PAGINAS / VISITAS	1,43		
DURACION MEDIA VISITAS	0:00:23		
DURACION MEDIA PAGINAS	0:00:52		

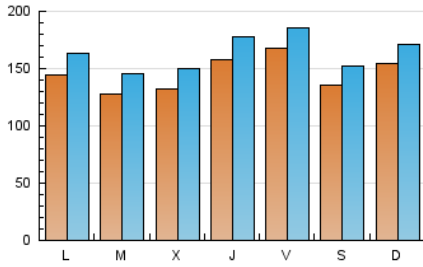
2. Por día del mes (Nacional e Internacional)

Día	N. únicos	Visitas	Páginas	Día	N. únicos	Visitas	Páginas	Día	N. únicos	Visitas	Páginas
1	13.831	15.546	21.870	11	11.502	13.170	19.657	21	20.553	22.318	29.502
2	22.605	24.244	39.597	12	13.023	14.771	20.402	22	11.059	12.418	17.739
3	16.218	17.976	26.058	13	10.742	12.311	18.116	23	14.273	16.136	21.948
4	11.653	13.122	18.837	14	13.798	15.702	28.176	24	13.799	15.614	21.643
5	13.212	15.081	22.405	15	15.640	17.821	28.289	25	12.616	14.421	21.407
6	12.268	13.876	19.552	16	14.544	16.267	24.465	26	14.206	16.119	22.601
7	10.589	12.074	17.445	17	16.234	18.383	26.492	27	28.218	30.960	39.749
8	9.748	10.929	15.354	18	15.525	17.391	23.970	28	22.044	24.072	30.856
9	10.652	11.981	16.715	19	12.394	14.102	20.229	29	17.533	19.262	25.939
10	11.489	13.172	18.904	20	12.032	13.749	19.987	30	15.244	16.889	23.191

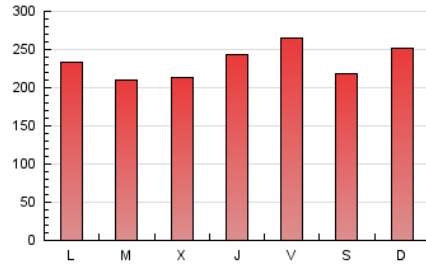
3. Gráficas (Nacional e Internacional)

3.1 Por día de la semana (promedio)

N. únicos / Visitas (x 100)



Páginas (x 100)



3.2 Por franja horaria (promedio)

Visitas (x 1000)

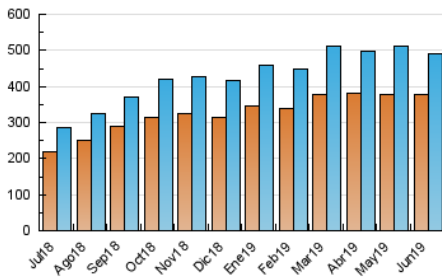


Páginas (x 1000)

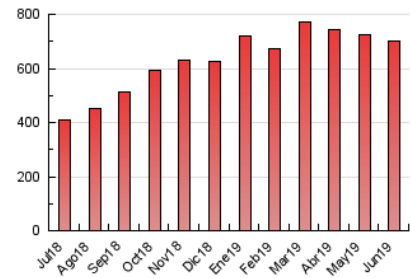


3.3 Por meses

N. únicos / Visitas (x 1000)



Páginas (x 1000)





INFORMACION Y CONTROL DE PUBLICACIONES, S.A.

Velázquez, 46, 1º Drcha - Tel. 91 435 00 32 Fax 91 435 96 05 - 28001 - MADRID
Entença, 218 Entr. 7 - Tel 93 439 24 18 Fax 93 419 25 34 - 08029 - BARCELONA

Anexo - Tráfico Nacional

Título: MADRIDIANO.ES - WEB MÓVIL
Editor: Madridiario, S.L.
Domicilio: Gran Vía 27, 1 Derecha
Ciudad: 28013 MADRID
Teléfono: 91 451 46 70
Fax: 91 451 46 80
E-mail: madridiario@madridiario.es
Clasificación: Noticias e Información
Sub-Clasificación: Noticias globales y actualidad



1. Cifras totales y promedios (Nacional)

MES - AÑO	NAVEGADORES UNICOS	VISITAS	PAGINAS
Junio - 2019	320.991	424.649	622.064
PROMEDIO DIARIO	12.586	14.155	20.735
PROMEDIO LUNES-VIERNES	12.548	14.172	20.590
PROMEDIO SABADO-DOMINGO	12.663	14.121	21.026
PAGINAS / VISITAS	1,46		
DURACION MEDIA VISITAS	0:00:24		
DURACION MEDIA PAGINAS	0:00:51		

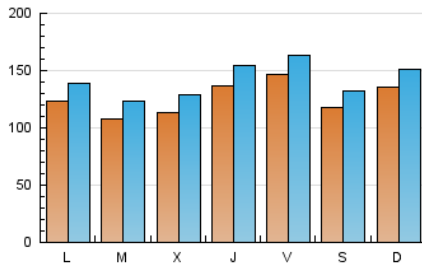
2. Por día del mes (Nacional)

Día	N. únicos	Visitas	Páginas	Día	N. únicos	Visitas	Páginas	Día	N. únicos	Visitas	Páginas
1	11.728	13.219	19.065	11	9.529	10.995	17.025	21	18.568	20.141	26.767
2	20.319	21.785	36.231	12	11.162	12.751	18.027	22	9.371	10.555	15.425
3	13.705	15.248	22.747	13	8.805	10.192	15.590	23	12.523	14.200	19.648
4	9.588	10.894	16.158	14	11.900	13.621	25.581	24	11.753	13.375	19.056
5	11.236	12.920	19.662	15	13.779	15.756	25.745	25	10.621	12.261	18.774
6	10.403	11.844	17.227	16	12.755	14.310	22.053	26	12.311	14.053	20.125
7	8.692	9.994	14.949	17	14.104	16.004	23.697	27	25.256	27.765	35.982
8	8.172	9.205	13.326	18	13.528	15.216	21.398	28	19.566	21.391	27.672
9	8.985	10.163	14.524	19	10.433	11.943	17.464	29	15.589	17.128	23.367
10	9.573	11.074	16.332	20	10.219	11.760	17.569	30	13.408	14.886	20.878

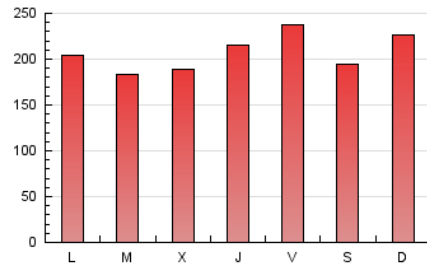
3. Gráficas (Nacional)

3.1 Por día de la semana (promedio)

N. únicos / Visitas (x 100)



Páginas (x 100)

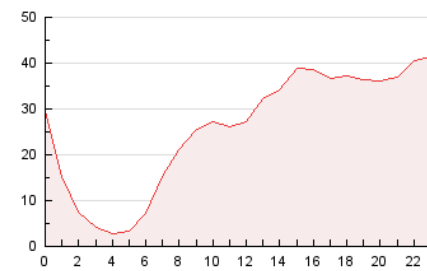


3.2 Por franja horaria (promedio)

Visitas (x 1000)

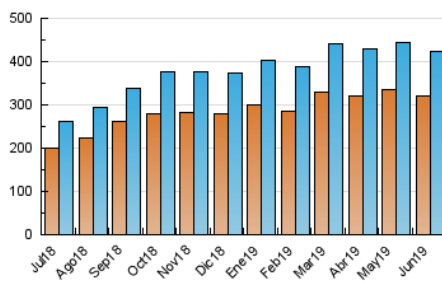


Páginas (x 1000)

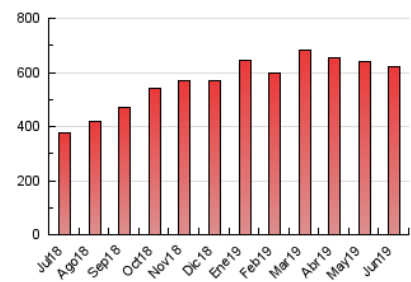


3.3 Por meses

N. únicos / Visitas (x 1000)



Páginas (x 1000)



4. Observaciones

Este Medio Electrónico de Comunicación ha sido medido por la herramienta Google Analytics de Google

5. Definiciones básicas (Para más información ver Normas Técnicas para el Control de los Medios Electrónicos de Comunicación)

Página Vista:

Conjunto de ficheros enviado a un usuario como resultado de una petición del mismo recibida por el servidor. Cuando la página está formada por varios marcos (frames), el conjunto de los mismos tendrá, a efectos de cómptuo, la consideración de una página unitaria.

Visita:

Una secuencia ininterrumpida de páginas servidas a un usuario válido. Si dicho usuario no realiza peticiones de páginas en un periodo de tiempo (5 min) la siguiente petición constituirá el inicio de una nueva visita.

Navegador Único:

Total de combinaciones únicas de una dirección IP y un identificador adicional. Los medios pueden utilizar cookies o el Identificador de Alta de registro.

Duración Página Vista:

Tiempo acumulado en segundos de todas las páginas vistas (en visitas de dos o más páginas vistas), dividido por el número total de páginas vistas.

Duración Visita:

Tiempo en segundos de todas las visitas de dos o más páginas vistas, dividido por el número total de visitas de dos o más páginas vistas.

Tráfico nacional:

Audiencia/difusión correspondiente a España medida en base a los datos de las direcciones IP registradas por el sistema de medición.

6. Opinión

De OJDinteractiva, la división de INFORMACIÓN Y CONTROL DE PUBLICACIONES S.A.:

Hemos examinado la información facilitada por el editor del medio electrónico para el periodo que comprende la presente certificación.

Nuestro examen se ha realizado de acuerdo con las normas y procedimientos establecidos en las Normas Técnicas para el Control de los Medios Electrónicos de Comunicación.

En nuestra opinión, la presente certificación presenta razonablemente la difusión/audiencia registrada por este canal.

ADVERTENCIA:

El trabajo de OJDinteractiva, la división de INFORMACIÓN Y CONTROL DE PUBLICACIONES S.A (INTROL) se limita a la realización de pruebas para la revisión de los datos de recuento suministrados por el editor con la finalidad de expresar una opinión sobre la razonabilidad de dichos datos de acuerdo con las Normas Técnicas para el control de los MEC.

Por tanto, INTROL no acepta responsabilidad alguna por las inexactitudes o errores que puedan existir en los datos de recuento. Tampoco acepta ninguna responsabilidad por la falsedad en los datos de recuento recibidos del editor, ni por otros datos de medición que no están incluidos en el análisis.

Julio - 2019

OJDinteractiva