



INFORMACION Y CONTROL DE PUBLICACIONES, S.A.

Velázquez, 46, 1º Drcha - Tel. 91 435 00 32 Fax 91 435 96 05 - 28001 - MADRID
 Entença, 218 Entr. 7 - Tel 93 439 24 18 Fax 93 419 25 34 - 08029 - BARCELONA

Título: MADRIDIANO.ES - WEB MÓVIL
Editor: Madridiano, S.L.
Domicilio: Gran Vía 27, 1 Derecha
Ciudad: 28013 MADRID
Teléfono: 91 451 46 70
Fax: 91 451 46 80
E-mail: madridiano@madridiano.es
Clasificación: Noticias e Información
Sub-Clasificación: Noticias globales y actualidad



1. Cifras totales y promedios (Nacional e Internacional)

MES - AÑO	NAVEGADORES UNICOS	VISITAS	PAGINAS
Febrero - 2017	205.642	267.225	390.611
PROMEDIO DIARIO	8.481	9.544	13.950
PROMEDIO LUNES-VIERNES	8.595	9.690	14.116
PROMEDIO SABADO-DOMINGO	8.196	9.178	13.537
PAGINAS / VISITAS	1,46		
DURACION MEDIA VISITAS	0:00:27		
DURACION MEDIA PAGINAS	0:01:01		

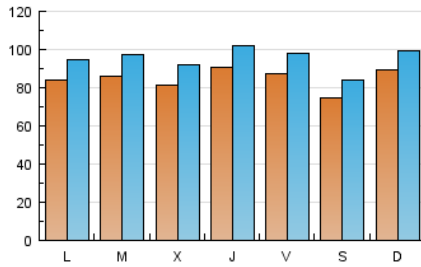
2. Por día del mes (Nacional e Internacional)

Día	N. únicos	Visitas	Páginas	Día	N. únicos	Visitas	Páginas	Día	N. únicos	Visitas	Páginas
1	6.903	7.902	11.596	11	7.535	8.497	12.897	21	8.066	9.358	13.788
2	6.576	7.527	11.006	12	7.162	8.132	12.251	22	8.569	9.723	14.174
3	6.403	7.295	10.657	13	7.581	8.606	12.628	23	8.370	9.431	13.620
4	7.549	8.425	12.664	14	7.530	8.423	12.095	24	8.914	9.954	14.351
5	9.870	10.995	16.909	15	7.081	8.015	11.719	25	8.082	9.106	13.567
6	8.677	9.783	14.354	16	6.657	7.596	10.922	26	10.351	11.557	16.683
7	9.591	10.818	15.342	17	7.886	8.884	12.516	27	10.255	11.482	17.906
8	9.941	11.221	16.365	18	6.734	7.556	10.387	28	9.208	10.332	15.214
9	14.725	16.321	23.963	19	8.285	9.152	12.934				
10	11.843	13.025	18.465	20	7.124	8.109	11.638				

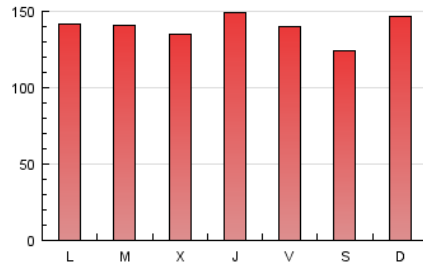
3. Gráficas (Nacional e Internacional)

3.1 Por día de la semana (promedio)

N. únicos / Visitas (x 100)



Páginas (x 100)

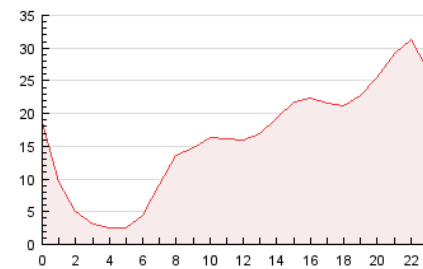


3.2 Por franja horaria (promedio)

Visitas (x 1000)

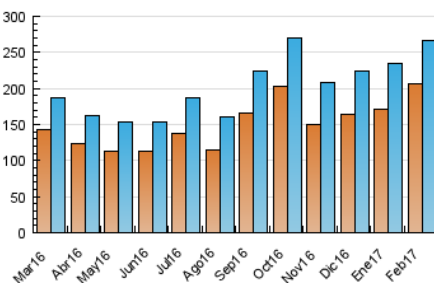


Páginas (x 1000)

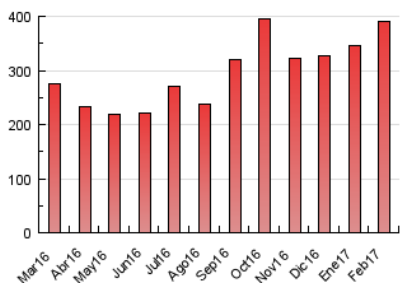


3.3 Por meses

N. únicos / Visitas (x 1000)



Páginas (x 1000)





INFORMACION Y CONTROL DE PUBLICACIONES, S.A.

Velázquez, 46, 1º Drcha - Tel. 91 435 00 32 Fax 91 435 96 05 - 28001 - MADRID
 Entença, 218 Entr. 7 - Tel 93 439 24 18 Fax 93 419 25 34 - 08029 - BARCELONA

Anexo - Tráfico Nacional

Título: MADRIDDIARIO.ES - WEB MÓVIL
Editor: Madridiario, S.L.
Domicilio: Gran Vía 27, 1 Derecha
Ciudad: 28013 MADRID
Teléfono: 91 451 46 70
Fax: 91 451 46 80
E-mail: madridiario@madriddiario.es
Clasificación: Noticias e Información
Sub-Clasificación: Noticias globales y actualidad



1. Cifras totales y promedios (Nacional)

MES - AÑO	NAVEGADORES UNICOS	VISITAS	PAGINAS
Febrero - 2017	193.250	251.986	370.121
PROMEDIO DIARIO	7.993	9.000	13.219
PROMEDIO LUNES-VIERNES	8.085	9.121	13.360
PROMEDIO SABADO-DOMINGO	7.763	8.695	12.864
PAGINAS / VISITAS	1,47		
DURACION MEDIA VISITAS	0:00:27		
DURACION MEDIA PAGINAS	0:01:01		

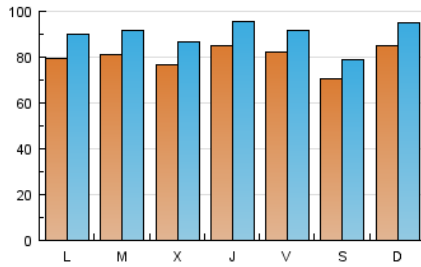
2. Por día del mes (Nacional)

Día	N. únicos	Visitas	Páginas	Día	N. únicos	Visitas	Páginas	Día	N. únicos	Visitas	Páginas
1	6.481	7.427	10.956	11	7.034	7.931	12.156	21	7.595	8.807	13.071
2	6.150	7.062	10.439	12	6.656	7.564	11.500	22	8.132	9.231	13.451
3	5.993	6.848	10.086	13	7.123	8.092	11.959	23	7.907	8.906	12.886
4	7.225	8.060	12.155	14	7.108	7.945	11.506	24	8.491	9.477	13.723
5	9.475	10.559	16.312	15	6.695	7.574	11.182	25	7.631	8.612	12.877
6	8.292	9.359	13.736	16	6.166	7.042	10.240	26	9.926	11.094	15.957
7	9.037	10.218	14.534	17	7.311	8.238	11.707	27	9.731	10.907	17.014
8	9.253	10.442	15.333	18	6.284	7.047	9.729	28	8.716	9.782	14.451
9	13.737	15.252	22.558	19	7.873	8.692	12.229				
10	11.047	12.155	17.330	20	6.730	7.663	11.044				

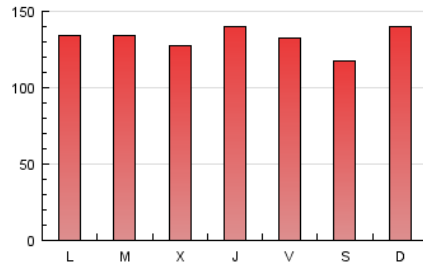
3. Gráficas (Nacional)

3.1 Por día de la semana (promedio)

N. únicos / Visitas (x 100)



Páginas (x 100)

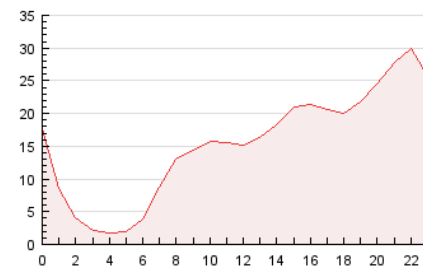


3.2 Por franja horaria (promedio)

Visitas (x 1000)

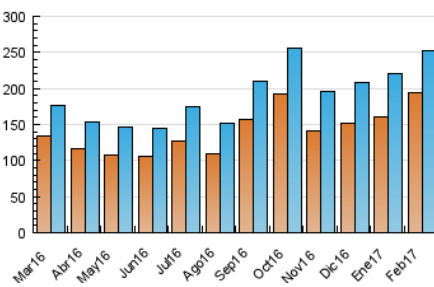


Páginas (x 1000)

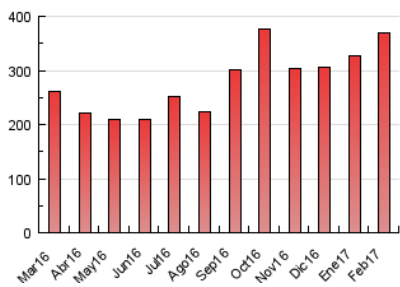


3.3 Por meses

N. únicos / Visitas (x 1000)



Páginas (x 1000)



4. Observaciones

Este Medio Electrónico de Comunicación ha sido medido por la herramienta Google Analytics de Google

5. Definiciones básicas (Para más información ver Normas Técnicas para el Control de los Medios Electrónicos de Comunicación)

Página Vista:

Conjunto de ficheros enviado a un usuario como resultado de una petición del mismo recibida por el servidor. Cuando la página está formada por varios marcos (frames), el conjunto de los mismos tendrá, a efectos de cómputo, la consideración de una página unitaria.

Visita:

Una secuencia ininterrumpida de páginas servidas a un usuario válido. Si dicho usuario no realiza peticiones de páginas en un periodo de tiempo (5 min) la siguiente petición constituirá el inicio de una nueva visita.

Navegador Único:

Total de combinaciones únicas de una dirección IP y un identificador adicional. Los medios pueden utilizar cookies o el Identificador de Alta de registro.

Duración Página Vista:

Tiempo acumulado en segundos de todas las páginas vistas (en visitas de dos o más páginas vistas), dividido por el número total de páginas vistas.

Duración Visita:

Tiempo en segundos de todas las visitas de dos o más páginas vistas, dividido por el número total de visitas de dos o más páginas vistas.

Tráfico nacional:

Audiencia/difusión correspondiente a España medida en base a los datos de las direcciones IP registradas por el sistema de medición.

6. Opinión

De OJDinteractiva, la división de INFORMACIÓN Y CONTROL DE PUBLICACIONES S.A.:

Hemos examinado la información facilitada por el editor del medio electrónico para el periodo que comprende la presente certificación.

Nuestro examen se ha realizado de acuerdo con las normas y procedimientos establecidos en las Normas Técnicas para el Control de los Medios Electrónicos de Comunicación.

En nuestra opinión, la presente certificación presenta razonablemente la difusión/audiencia registrada por este canal.

ADVERTENCIA:

El trabajo de OJDinteractiva, la división de INFORMACIÓN Y CONTROL DE PUBLICACIONES S.A (INTROL) se limita a la realización de pruebas para la revisión de los datos de recuento suministrados por el editor con la finalidad de expresar una opinión sobre la razonabilidad de dichos datos de acuerdo con las Normas Técnicas para el control de los MEC.

Por tanto, INTROL no acepta responsabilidad alguna por las inexactitudes o errores que puedan existir en los datos de recuento. Tampoco acepta ninguna responsabilidad por la falsedad en los datos de recuento recibidos del editor, ni por otros datos de medición que no están incluidos en el análisis.

Marzo - 2017

OJDinteractiva