



## INFORMACION Y CONTROL DE PUBLICACIONES, S.A.

Velázquez, 46, 1º Drcha - Tel. 91 435 00 32 Fax 91 435 96 05 - 28001 - MADRID  
 Av. Diagonal 497, 5a planta - Tel 93 439 24 18 Fax 93 419 25 34 - 08029 - BARCELONA

**Título:** MARIE CLAIRE  
**URL Primaria:** http://www.marie-claire.es  
**Editor:** Zinet Media Global, S.L.  
**Domicilio:** Alcalá, 79, 1º A  
**Ciudad:** 28009 MADRID  
**Teléfono:** 91 436 98 00  
**Fax:** 91 576 66 55  
**E-mail:**  
**Clasificación:** Familia y estilo de vida  
**Sub-Clasificación:** Recursos familiares

# marie claire

### 1. Cifras totales y promedios (Nacional e Internacional)

MES - AÑO	NAVEGADORES UNICOS	VISITAS	PAGINAS
Abril - 2023	1.778.961	2.627.229	3.140.424
<b>PROMEDIO DIARIO</b>	<b>81.304</b>	<b>87.574</b>	<b>104.681</b>
<b>PROMEDIO LUNES-VIERNES</b>	75.750	81.665	97.860
<b>PROMEDIO SABADO-DOMINGO</b>	92.414	99.394	118.322
<b>PAGINAS / VISITAS</b>	1,20		
<b>DURACION MEDIA VISITAS</b>	0:00:31		
<b>DURACION MEDIA PAGINAS</b>	0:02:41		

### 2. Secciones (Nacional e Internacional)

	PAGINAS	%
<b>HOME</b>	30.436	0.97 %
<b>RESTO</b>	3.109.988	99.03 %

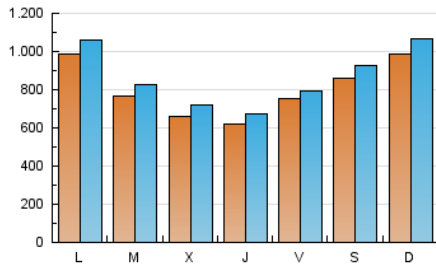
### 3. Por día del mes (Nacional e Internacional)

Día	N. únicos	Visitas	Páginas	Día	N. únicos	Visitas	Páginas	Día	N. únicos	Visitas	Páginas
1	64.714	71.148	85.007	11	61.797	67.783	82.443	21	117.590	124.680	151.754
2	70.179	76.560	91.850	12	56.952	63.339	76.373	22	173.897	185.477	221.250
3	73.715	81.337	97.934	13	74.091	81.441	95.490	23	145.381	154.296	183.908
4	61.616	68.202	83.856	14	74.173	77.720	90.455	24	106.081	112.229	132.461
5	64.082	71.388	87.832	15	75.745	79.870	92.505	25	87.670	92.637	109.739
6	60.734	67.165	81.030	16	144.153	154.650	183.377	26	74.288	78.969	92.590
7	69.793	74.671	88.958	17	122.850	131.339	158.558	27	49.064	52.744	61.816
8	78.720	85.488	101.474	18	96.247	103.318	123.328	28	38.965	41.497	49.105
9	88.448	95.600	115.587	19	69.734	74.289	88.809	29	36.659	40.164	47.671
10	90.911	100.066	122.094	20	64.642	68.479	82.582	30	46.241	50.683	60.588

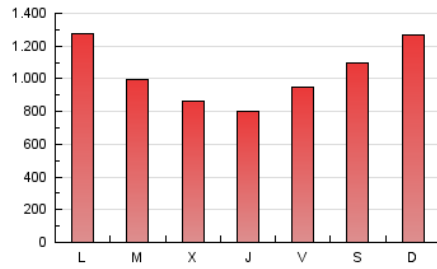
### 4. Gráficas (Nacional e Internacional)

#### 4.1 Por día de la semana (promedio)

N. únicos / Visitas (x 100)



Páginas (x 100)



#### 4.2 Por franja horaria (promedio)

Visitas\_ (x 1000)

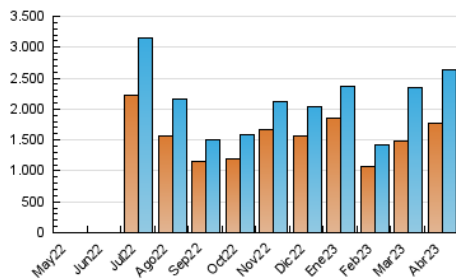


Páginas (x 1000)

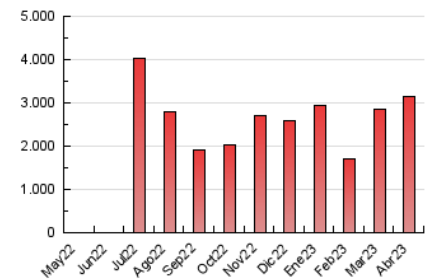


#### 4.3 Por meses

N. únicos / Visitas (x 1000)



Páginas (x 1000)





## INFORMACION Y CONTROL DE PUBLICACIONES, S.A.

Velázquez, 46, 1º Drcha - Tel. 91 435 00 32 Fax 91 435 96 05 - 28001 - MADRID  
 Av. Diagonal 497, 5a planta - Tel 93 439 24 18 Fax 93 419 25 34 - 08029 - BARCELONA

### Anexo - Tráfico Nacional

**Título:** MARIE CLAIRE  
**URL Primaria:** http://www.marie-claire.es  
**Editor:** Zinet Media Global, S.L.  
**Domicilio:** Alcalá, 79, 1º A  
**Ciudad:** 28009 MADRID  
**Teléfono:** 91 436 98 00  
**Fax:** 91 576 66 55  
**E-mail:**  
**Clasificación:** Familia y estilo de vida  
**Sub-Clasificación:** Recursos familiares

# marie claire

#### 1. Cifras totales y promedios (Nacional)

MES - AÑO	NAVEGADORES UNICOS	VISITAS	PAGINAS
Abril - 2023	1.155.374	1.824.964	2.181.529
<b>PROMEDIO DIARIO</b>	<b>56.051</b>	<b>60.832</b>	<b>72.718</b>
<b>PROMEDIO LUNES-VIERNES</b>	51.343	55.986	67.137
<b>PROMEDIO SABADO-DOMINGO</b>	65.467	70.525	83.879
<b>PAGINAS / VISITAS</b>	1,20		
<b>DURACION MEDIA VISITAS</b>	0:00:31		
<b>DURACION MEDIA PAGINAS</b>	0:02:40		

#### 2. Secciones (Nacional)

	PAGINAS	%
<b>HOME</b>	25.873	1.19 %
<b>RESTO</b>	2.155.656	98.81 %

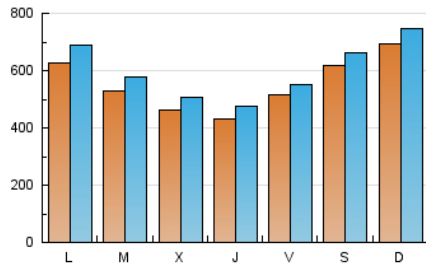
#### 3. Por día del mes (Nacional)

Día	N. únicos	Visitas	Páginas	Día	N. únicos	Visitas	Páginas	Día	N. únicos	Visitas	Páginas
<b>1</b>	43.935	48.696	57.399	<b>11</b>	38.175	42.432	51.508	<b>21</b>	87.496	94.173	114.409
<b>2</b>	48.559	53.275	62.965	<b>12</b>	39.779	44.812	53.858	<b>22</b>	131.708	139.702	166.266
<b>3</b>	51.195	57.336	68.392	<b>13</b>	52.465	57.606	67.350	<b>23</b>	105.220	111.344	132.581
<b>4</b>	45.264	50.789	62.655	<b>14</b>	47.253	50.253	58.615	<b>24</b>	71.949	77.001	91.585
<b>5</b>	46.138	51.385	63.626	<b>15</b>	52.455	55.293	64.299	<b>25</b>	61.957	65.499	78.268
<b>6</b>	42.865	47.509	57.940	<b>16</b>	97.570	105.542	124.169	<b>26</b>	51.642	55.335	65.265
<b>7</b>	45.013	48.415	58.788	<b>17</b>	72.810	79.881	95.255	<b>27</b>	32.780	35.766	42.503
<b>8</b>	54.448	58.649	70.373	<b>18</b>	66.405	71.969	84.896	<b>28</b>	26.603	28.462	34.165
<b>9</b>	59.429	64.851	79.486	<b>19</b>	47.430	51.038	60.306	<b>29</b>	26.239	29.156	34.955
<b>10</b>	54.727	61.293	74.989	<b>20</b>	44.920	48.758	58.370	<b>30</b>	35.109	38.744	46.293

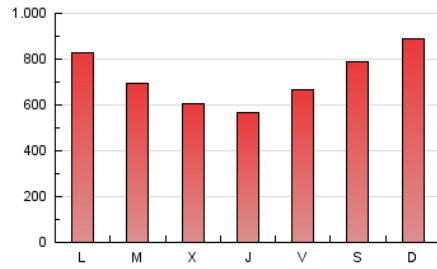
4. Gráficas (Nacional)

4.1 Por día de la semana (promedio)

N. únicos / Visitas (x 100)

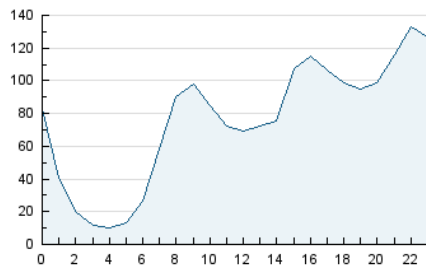


Páginas (x 100)

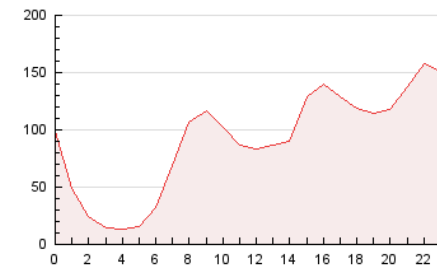


4.2 Por franja horaria (promedio)

Visitas\_ (x 1000)

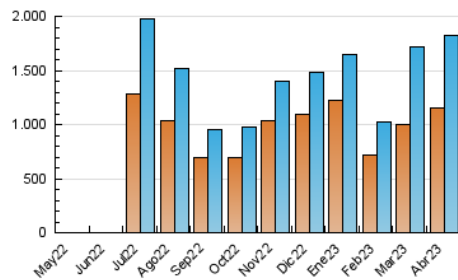


Páginas (x 1000)

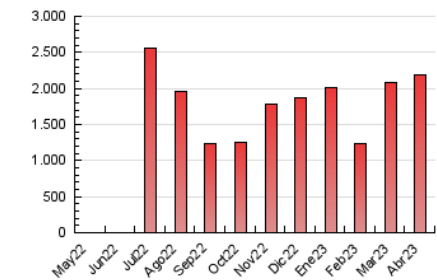


4.3 Por meses

N. únicos / Visitas (x 1000)



Páginas (x 1000)



## 5. Observaciones

Este Medio Electrónico de Comunicación ha sido medido por la herramienta Google Analytics de Google (Universal Analytics)

## 6. Definiciones básicas (Para más información ver Normas Técnicas para el Control de los Medios Electrónicos de Comunicación)

### Página Vista:

Conjunto de ficheros enviado a un usuario como resultado de una petición del mismo recibida por el servidor. Cuando la página está formada por varios marcos (frames), el conjunto de los mismos tendrá, a efectos de cómputo, la consideración de una página unitaria.

### Visita:

Una secuencia ininterrumpida de páginas servidas a un usuario válido. Si dicho usuario no realiza peticiones de páginas en un periodo de tiempo (30 min) la siguiente petición constituirá el inicio de una nueva visita.

### Navegador Único:

Total de combinaciones únicas de una dirección IP y un identificador adicional. Los medios pueden utilizar cookies o el Identificador de Alta de registro.

### Duración Página Vista:

Tiempo acumulado en segundos de todas las páginas vistas (en visitas de dos o más páginas vistas), dividido por el número total de páginas vistas.

### Duración Visita:

Tiempo en segundos de todas las visitas de dos o más páginas vistas, dividido por el número total de visitas de dos o más páginas vistas.

### Tráfico nacional:

Audiencia/difusión correspondiente a España medida en base a los datos de las direcciones IP registradas por el sistema de medición.

## 7. Opinión

De OJDinteractiva, la división de INFORMACIÓN Y CONTROL DE PUBLICACIONES S.A.:

Hemos examinado la información facilitada por el editor del medio electrónico para el periodo que comprende la presente certificación.

Nuestro examen se ha realizado de acuerdo con las normas y procedimientos establecidos en las Normas Técnicas para el Control de los Medios Electrónicos de Comunicación.

En nuestra opinión, la presente acta presenta razonablemente la difusión/audiencia registrada por este medio electrónico.

### ADVERTENCIA:

El trabajo de OJDinteractiva, la división de INFORMACIÓN Y CONTROL DE PUBLICACIONES S.A (INTROL) se limita a la realización de pruebas para la revisión de los datos de recuento suministrados por el editor con la finalidad de expresar una opinión sobre la razonabilidad de dichos datos de acuerdo con las Normas Técnicas para el control de los MEC.

Por tanto, INTROL no acepta responsabilidad alguna por las inexactitudes o errores que puedan existir en los datos de recuento. Tampoco acepta ninguna responsabilidad por la falsedad en los datos de recuento recibidos del editor, ni por otros datos de medición que no están incluidos en el análisis.

Mayo - 2023

OJDinteractiva