



INFORMACION Y CONTROL DE PUBLICACIONES, S.A.

Velázquez, 46, 1º Drcha - Tel. 91 435 00 32 Fax 91 435 96 05 - 28001 - MADRID
Av. Diagonal 497, 5a planta - Tel 93 439 24 18 Fax 93 419 25 34 - 08029 - BARCELONA

Título: ESPAÑAEXTERIOR.COM
URL Primaria: http://www.espanaexterior.com/
Editor: Ediciones Espæxterior, S.L.
Domicilio: Eduardo Iglesias, 8, Portal 2 - 2º Oficina 1
Ciudad: 36202 VIGO
Teléfono: 986 447 224
Fax: 986 449 915
E-mail:
Clasificación: Noticias e Información
Sub-Clasificación: Noticias globales y actualidad



1. Cifras totales y promedios (Nacional e Internacional)

MES - AÑO	NAVEGADORES UNICOS	VISITAS	PAGINAS
Diciembre - 2024	25.815	30.637	35.285
PROMEDIO DIARIO	909	962	1.138
PROMEDIO LUNES-VIERNES	748	804	968
PROMEDIO SABADO-DOMINGO	1.302	1.348	1.555
PAGINAS / VISITAS	1,18		
DURACION MEDIA VISITAS	0:01:31		
TIEMPO INTERACCIÓN MEDIO	0:00:52		

2. Secciones (Nacional e Internacional)

	PAGINAS	%
HOME	1.632	4.63 %
RESTO	33.653	95.37 %

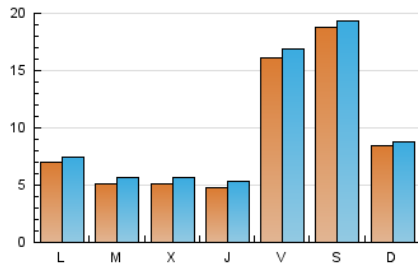
3. Por día del mes (Nacional e Internacional)

Día	N. únicos	Visitas	Páginas	Día	N. únicos	Visitas	Páginas	Día	N. únicos	Visitas	Páginas
1	558	610	743	11	522	578	772	21	379	410	500
2	639	704	882	12	519	583	734	22	349	378	496
3	695	766	978	13	4.953	5.118	5.745	23	399	432	501
4	694	767	974	14	6.416	6.542	7.421	24	307	326	399
5	555	621	755	15	2.565	2.622	2.850	25	274	304	367
6	461	508	643	16	1.484	1.547	1.730	26	405	439	554
7	389	421	538	17	683	748	886	27	453	487	681
8	390	430	557	18	557	614	749	28	344	366	448
9	598	657	799	19	452	485	625	29	331	351	445
10	650	721	902	20	568	629	818	30	358	389	494
								31	239	254	299

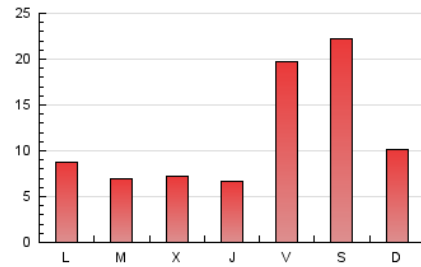
4. Gráficas (Nacional e Internacional)

4.1 Por día de la semana (promedio)

N. únicos / Visitas (x 100)



Páginas (x 100)

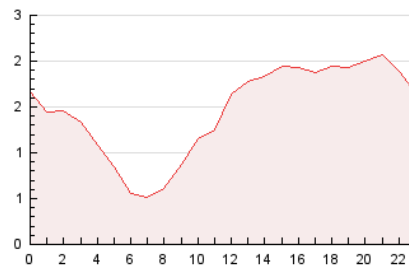


4.2 Por franja horaria (promedio)

Visitas_ (x 1000)

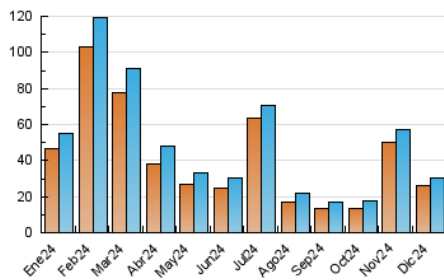


Páginas (x 1000)

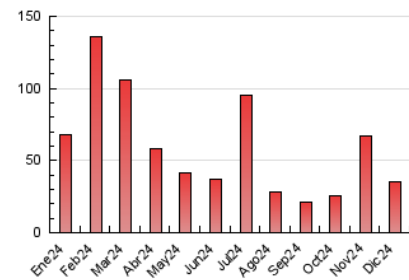


4.3 Por meses

N. únicos / Visitas (x 1000)



Páginas (x 1000)





INFORMACION Y CONTROL DE PUBLICACIONES, S.A.

Velázquez, 46, 1ª Drcha - Tel. 91 435 00 32 Fax 91 435 96 05 - 28001 - MADRID
Av. Diagonal 497, 5a planta - Tel 93 439 24 18 Fax 93 419 25 34 - 08029 - BARCELONA

Anexo - Tráfico Nacional

Título: ESPAÑAEXTERIOR.COM
URL Primaria: http://www.espanaexterior.com/
Editor: Ediciones Espæxterior, S.L.
Domicilio: Eduardo Iglesias, 8, Portal 2 - 2ª Oficina 1
Ciudad: 36202 VIGO
Teléfono: 986 447 224
Fax: 986 449 915
E-mail:
Clasificación: Noticias e Información
Sub-Clasificación: Noticias globales y actualidad



1. Cifras totales y promedios (Nacional)

MES - AÑO	NAVEGADORES UNICOS	VISITAS	PAGINAS
Diciembre - 2024	6.413	7.443	8.467
PROMEDIO DIARIO	223	238	273
PROMEDIO LUNES-VIERNES	216	232	272
PROMEDIO SABADO-DOMINGO	242	252	276
PAGINAS / VISITAS	1,15		
DURACION MEDIA VISITAS	0:01:17		
TIEMPO INTERACCIÓN MEDIO	0:00:33		

2. Secciones (Nacional)

	PAGINAS	%
HOME	330	3.90 %
RESTO	8.137	96.10 %

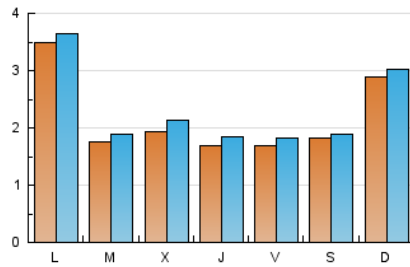
3. Por día del mes (Nacional)

Día	N. únicos	Visitas	Páginas	Día	N. únicos	Visitas	Páginas	Día	N. únicos	Visitas	Páginas
1	205	230	250	11	176	192	247	21	122	124	132
2	254	279	329	12	172	190	228	22	106	111	136
3	257	289	345	13	178	196	248	23	159	168	200
4	277	307	362	14	344	352	383	24	86	88	98
5	186	202	225	15	868	881	924	25	114	126	149
6	159	168	199	16	1.012	1.036	1.093	26	149	158	191
7	145	153	184	17	225	240	271	27	159	173	229
8	148	162	190	18	208	231	269	28	116	125	141
9	177	193	228	19	173	185	234	29	124	128	148
10	219	243	299	20	175	193	243	30	139	150	188
								31	89	92	104

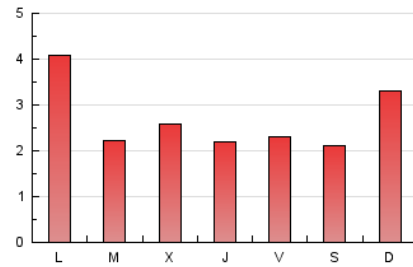
4. Gráficas (Nacional)

4.1 Por día de la semana (promedio)

N. únicos / Visitas (x 100)



Páginas (x 100)

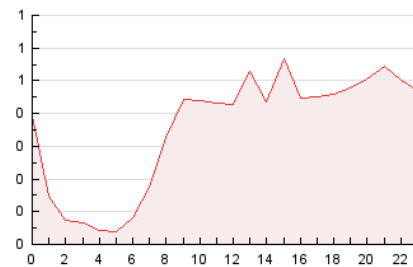


4.2 Por franja horaria (promedio)

Visitas_ (x 1000)

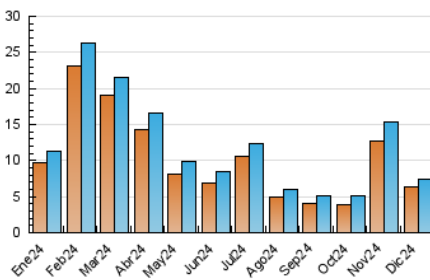


Páginas (x 1000)

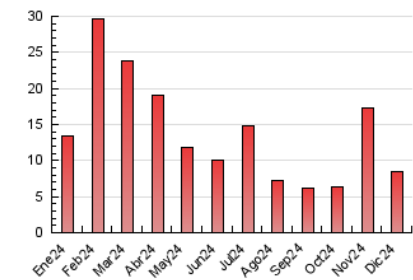


4.3 Por meses

N. únicos / Visitas (x 1000)



Páginas (x 1000)



5. Observaciones

Este Medio Electrónico de Comunicación ha sido medido por la herramienta Google Analytics de Google (GA4).

6. Definiciones básicas (Para más información ver Normas Técnicas para el Control de los Medios Electrónicos de Comunicación)

Página Vista:

Conjunto de ficheros enviado a un usuario como resultado de una petición del mismo recibida por el servidor. Cuando la página está formada por varios marcos (frames), el conjunto de los mismos tendrá, a efectos de cómputo, la consideración de una página unitaria.

Visita:

Una secuencia ininterrumpida de páginas servidas a un usuario válido. Si dicho usuario no realiza peticiones de páginas en un periodo de tiempo (30 min) la siguiente petición constituirá el inicio de una nueva visita.

Navegador Único:

Total de combinaciones únicas de una dirección IP y un identificador adicional. Los medios pueden utilizar cookies o el Identificador de Alta de registro.

Duración Página Vista:

Tiempo acumulado en segundos de todas las páginas vistas (en visitas de dos o más páginas vistas), dividido por el número total de páginas vistas.

Duración Visita:

Tiempo en segundos de todas las visitas de dos o más páginas vistas, dividido por el número total de visitas de dos o más páginas vistas.

Tráfico nacional:

Audiencia/difusión correspondiente a España medida en base a los datos de las direcciones IP registradas por el sistema de medición.

7. Opinión

De OJDinteractiva, la división de INFORMACIÓN Y CONTROL DE PUBLICACIONES S.A.:

Hemos examinado la información facilitada por el editor del medio electrónico para el periodo que comprende la presente certificación.

Nuestro examen se ha realizado de acuerdo con las normas y procedimientos establecidos en las Normas Técnicas para el Control de los Medios Electrónicos de Comunicación.

En nuestra opinión, la presente acta presenta razonablemente la difusión/audiencia registrada por este medio electrónico.

ADVERTENCIA:

El trabajo de OJDinteractiva, la división de INFORMACIÓN Y CONTROL DE PUBLICACIONES S.A (INTROL) se limita a la realización de pruebas para la revisión de los datos de recuento suministrados por el editor con la finalidad de expresar una opinión sobre la razonabilidad de dichos datos de acuerdo con las Normas Técnicas para el control de los MEC.

Por tanto, INTROL no acepta responsabilidad alguna por las inexactitudes o errores que puedan existir en los datos de recuento. Tampoco acepta ninguna responsabilidad por la falsedad en los datos de recuento recibidos del editor, ni por otros datos de medición que no están incluidos en el análisis.

- 2024

OJDinteractiva