



INFORMACION Y CONTROL DE PUBLICACIONES, S.A.

Velázquez, 46, 1º Drcha - Tel. 91 435 00 32 Fax 91 435 96 05 - 28001 - MADRID
Av. Diagonal 497, 5a planta - Tel 93 439 24 18 Fax 93 419 25 34 - 08029 - BARCELONA

Título: ESPAÑAEXTERIOR.COM
URL Primaria: http://www.espanaexterior.com/
Editor: Ediciones Espaexterior, S.L.
Domicilio: Eduardo Iglesias, 8, Portal 2 - 2º Oficina 1
Ciudad: 36202 VIGO
Teléfono: 986 447 224
Fax: 986 449 915
E-mail:
Clasificación: Noticias e Información
Sub-Clasificación: Noticias globales y actualidad



1. Cifras totales y promedios (Nacional e Internacional)

MES - AÑO	NAVEGADORES UNICOS	VISITAS	PAGINAS
Diciembre - 2022	37.702	49.312	67.170
PROMEDIO DIARIO	1.467	1.591	2.167
PROMEDIO LUNES-VIERNES	1.433	1.562	2.158
PROMEDIO SABADO-DOMINGO	1.549	1.660	2.189
PAGINAS / VISITAS	1,36		
DURACION MEDIA VISITAS	0:01:18		
DURACION MEDIA PAGINAS	0:03:36		

2. Secciones (Nacional e Internacional)

	PAGINAS	%
HOME	3.630	5.40 %
RESTO	63.540	94.60 %

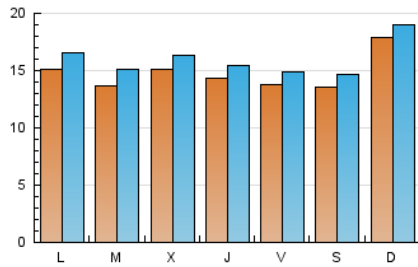
3. Por día del mes (Nacional e Internacional)

Día	N. únicos	Visitas	Páginas	Día	N. únicos	Visitas	Páginas	Día	N. únicos	Visitas	Páginas
1	1.441	1.571	2.186	11	1.092	1.188	1.667	21	1.237	1.344	1.834
2	1.552	1.708	2.560	12	1.268	1.396	1.966	22	1.276	1.366	1.842
3	3.374	3.608	4.747	13	1.345	1.472	2.106	23	1.495	1.613	2.285
4	4.613	4.848	6.066	14	1.370	1.479	2.010	24	660	720	994
5	2.753	3.005	3.965	15	1.513	1.655	2.264	25	719	773	1.054
6	1.685	1.878	2.488	16	1.333	1.478	2.179	26	1.004	1.104	1.538
7	2.375	2.558	3.300	17	935	1.022	1.441	27	1.303	1.428	2.008
8	2.003	2.160	2.890	18	734	802	1.121	28	1.041	1.144	1.626
9	1.500	1.610	2.299	19	997	1.112	1.524	29	905	981	1.367
10	1.197	1.312	1.736	20	1.154	1.251	1.785	30	985	1.061	1.450
								31	621	665	872

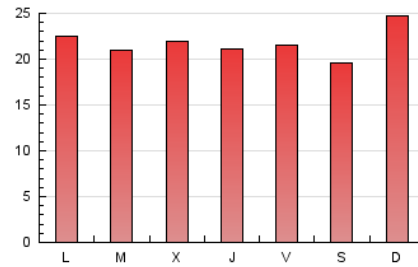
4. Gráficas (Nacional e Internacional)

4.1 Por día de la semana (promedio)

N. únicos / Visitas (x 100)



Páginas (x 100)

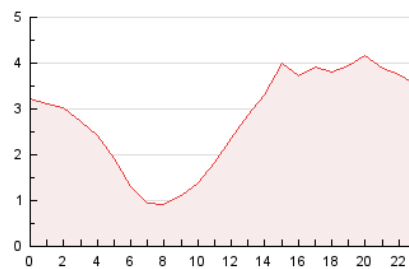


4.2 Por franja horaria (promedio)

Visitas (x 1000)

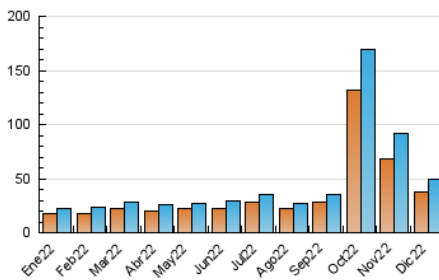


Páginas (x 1000)

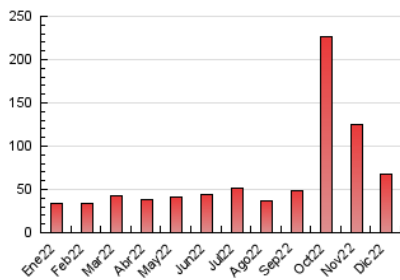


4.3 Por meses

N. únicos / Visitas (x 1000)



Páginas (x 1000)





INFORMACION Y CONTROL DE PUBLICACIONES, S.A.

Velázquez, 46, 1º Drcha - Tel. 91 435 00 32 Fax 91 435 96 05 - 28001 - MADRID
Av. Diagonal 497, 5a planta - Tel 93 439 24 18 Fax 93 419 25 34 - 08029 - BARCELONA

Anexo - Tráfico Nacional

Título: ESPAÑAEXTERIOR.COM
URL Primaria: http://www.espanaexterior.com/
Editor: Ediciones Espaexterior, S.L.
Domicilio: Eduardo Iglesias, 8, Portal 2 - 2º Oficina 1
Ciudad: 36202 VIGO
Teléfono: 986 447 224
Fax: 986 449 915
E-mail:
Clasificación: Noticias e Información
Sub-Clasificación: Noticias globales y actualidad



1. Cifras totales y promedios (Nacional)

MES - AÑO	NAVEGADORES UNICOS	VISITAS	PAGINAS
Diciembre - 2022	9.386	11.082	14.027
PROMEDIO DIARIO	337	357	452
PROMEDIO LUNES-VIERNES	341	363	466
PROMEDIO SABADO-DOMINGO	327	345	421
PAGINAS / VISITAS	1,27		
DURACION MEDIA VISITAS	0:00:52		
DURACION MEDIA PAGINAS	0:03:17		

2. Secciones (Nacional)

	PAGINAS	%
HOME	775	5.53 %
RESTO	13.252	94.47 %

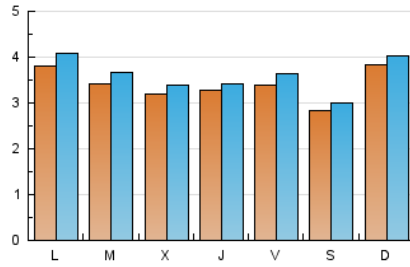
3. Por día del mes (Nacional)

Día	N. únicos	Visitas	Páginas	Día	N. únicos	Visitas	Páginas	Día	N. únicos	Visitas	Páginas
1	343	360	483	11	261	277	336	21	289	302	377
2	329	353	497	12	334	361	485	22	272	279	329
3	571	597	752	13	347	377	511	23	348	370	468
4	854	888	1.031	14	342	358	444	24	156	164	209
5	611	648	808	15	376	395	489	25	174	184	218
6	307	339	431	16	363	391	549	26	251	264	326
7	360	385	459	17	247	267	359	27	399	425	520
8	322	340	459	18	241	258	327	28	288	305	401
9	311	327	447	19	329	357	451	29	326	342	418
10	233	250	294	20	309	330	416	30	347	372	473
								31	210	217	260

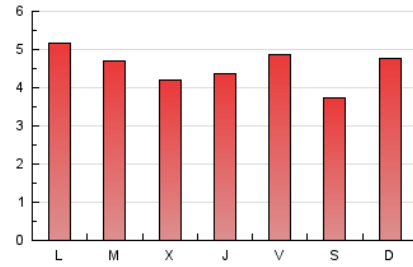
4. Gráficas (Nacional)

4.1 Por día de la semana (promedio)

N. únicos / Visitas (x 100)

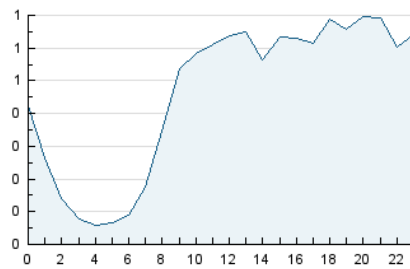


Páginas (x 100)

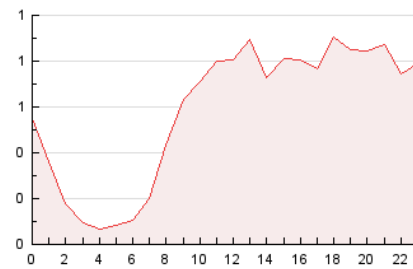


4.2 Por franja horaria (promedio)

Visitas (x 1000)

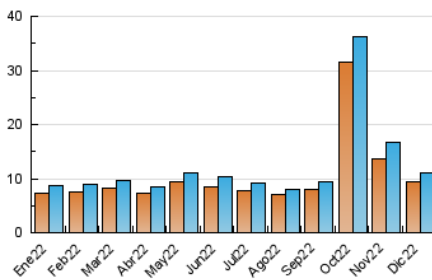


Páginas (x 1000)

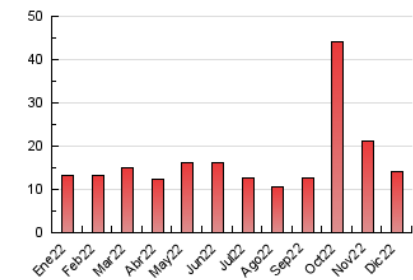


4.3 Por meses

N. únicos / Visitas (x 1000)



Páginas (x 1000)



5. Observaciones

Este Medio Electrónico de Comunicación ha sido medido por la herramienta Google Analytics de Google (Universal Analytics)

6. Definiciones básicas (Para más información ver Normas Técnicas para el Control de los Medios Electrónicos de Comunicación)

Página Vista:

Conjunto de ficheros enviado a un usuario como resultado de una petición del mismo recibida por el servidor. Cuando la página está formada por varios marcos (frames), el conjunto de los mismos tendrá, a efectos de cómputo, la consideración de una página unitaria.

Visita:

Una secuencia ininterrumpida de páginas servidas a un usuario válido. Si dicho usuario no realiza peticiones de páginas en un periodo de tiempo (30 min) la siguiente petición constituirá el inicio de una nueva visita.

Navegador Único:

Total de combinaciones únicas de una dirección IP y un identificador adicional. Los medios pueden utilizar cookies o el Identificador de Alta de registro.

Duración Página Vista:

Tiempo acumulado en segundos de todas las páginas vistas (en visitas de dos o más páginas vistas), dividido por el número total de páginas vistas.

Duración Visita:

Tiempo en segundos de todas las visitas de dos o más páginas vistas, dividido por el número total de visitas de dos o más páginas vistas.

Tráfico nacional:

Audiencia/difusión correspondiente a España medida en base a los datos de las direcciones IP registradas por el sistema de medición.

7. Opinión

De OJDinteractiva, la división de INFORMACIÓN Y CONTROL DE PUBLICACIONES S.A.:

Hemos examinado la información facilitada por el editor del medio electrónico para el periodo que comprende la presente certificación.

Nuestro examen se ha realizado de acuerdo con las normas y procedimientos establecidos en las Normas Técnicas para el Control de los Medios Electrónicos de Comunicación.

En nuestra opinión, la presente acta presenta razonablemente la difusión/audiencia registrada por este medio electrónico.

ADVERTENCIA:

El trabajo de OJDinteractiva, la división de INFORMACIÓN Y CONTROL DE PUBLICACIONES S.A (INTROL) se limita a la realización de pruebas para la revisión de los datos de recuento suministrados por el editor con la finalidad de expresar una opinión sobre la razonabilidad de dichos datos de acuerdo con las Normas Técnicas para el control de los MEC. Por tanto, INTROL no acepta responsabilidad alguna por las inexactitudes o errores que puedan existir en los datos de recuento. Tampoco acepta ninguna responsabilidad por la falsedad en los datos de recuento recibidos del editor, ni por otros datos de medición que no están incluidos en el análisis.

- 2022

OJDinteractiva