



INFORMACION Y CONTROL DE PUBLICACIONES, S.A.

Velázquez, 46, 1º Drcha - Tel. 91 435 00 32 Fax 91 435 96 05 - 28001 - MADRID
Av. Diagonal 497, 5a planta - Tel 93 439 24 18 Fax 93 419 25 34 - 08029 - BARCELONA

Título: ESPAÑAEXTERIOR.COM
URL Primaria: http://www.espanaexterior.com/
Editor: Ediciones Espaexterior, S.L.
Domicilio: Eduardo Iglesias, 8, Portal 2 - 2º Oficina 1
Ciudad: 36202 VIGO
Teléfono: 986 447 224
Fax: 986 449 915
E-mail:
Clasificación: Noticias e Información
Sub-Clasificación: Noticias globales y actualidad



1. Cifras totales y promedios (Nacional e Internacional)

MES - AÑO	NAVEGADORES UNICOS	VISITAS	PAGINAS
Noviembre - 2022	68.237	91.572	125.277
PROMEDIO DIARIO	2.773	3.052	4.176
PROMEDIO LUNES-VIERNES	2.615	2.891	4.035
PROMEDIO SABADO-DOMINGO	3.210	3.497	4.562
PAGINAS / VISITAS	1,37		
DURACION MEDIA VISITAS	0:01:24		
DURACION MEDIA PAGINAS	0:03:48		

2. Secciones (Nacional e Internacional)

	PAGINAS	%
HOME	5.359	4.28 %
RESTO	119.918	95.72 %

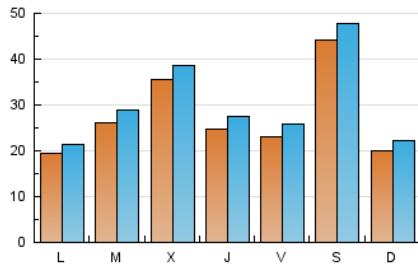
3. Por día del mes (Nacional e Internacional)

Día	N. únicos	Visitas	Páginas	Día	N. únicos	Visitas	Páginas	Día	N. únicos	Visitas	Páginas
1	4.540	5.077	7.225	11	2.203	2.499	3.721	21	1.608	1.779	2.494
2	2.905	3.212	4.647	12	2.762	3.047	4.284	22	2.079	2.274	3.357
3	2.516	2.816	4.101	13	3.105	3.458	4.848	23	9.092	9.707	11.973
4	2.929	3.268	4.702	14	2.651	2.918	4.169	24	3.604	3.974	5.190
5	11.869	12.632	15.103	15	2.452	2.679	3.851	25	2.257	2.536	3.475
6	2.218	2.498	3.571	16	1.928	2.146	3.128	26	1.547	1.702	2.335
7	1.951	2.218	3.203	17	1.816	2.054	2.964	27	1.307	1.435	1.938
8	2.325	2.601	3.891	18	1.787	2.003	2.902	28	1.513	1.687	2.273
9	2.211	2.442	3.451	19	1.525	1.724	2.356	29	1.618	1.771	2.519
10	1.932	2.158	3.056	20	1.349	1.482	2.063	30	1.605	1.775	2.487

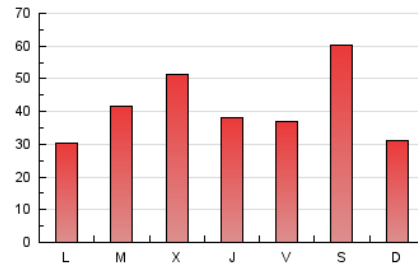
4. Gráficas (Nacional e Internacional)

4.1 Por día de la semana (promedio)

N. únicos / Visitas (x 100)



Páginas (x 100)

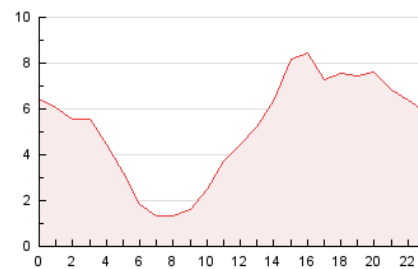


4.2 Por franja horaria (promedio)

Visitas__ (x 1000)

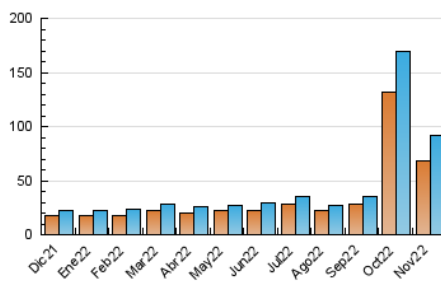


Páginas (x 1000)

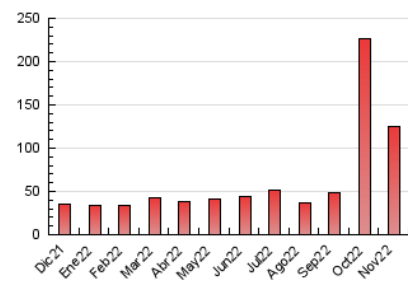


4.3 Por meses

N. únicos / Visitas (x 1000)



Páginas (x 1000)





INFORMACION Y CONTROL DE PUBLICACIONES, S.A.

Velázquez, 46, 1º Drcha - Tel. 91 435 00 32 Fax 91 435 96 05 - 28001 - MADRID
Av. Diagonal 497, 5a planta - Tel 93 439 24 18 Fax 93 419 25 34 - 08029 - BARCELONA

Anexo - Tráfico Nacional

Título: ESPAÑAEXTERIOR.COM
URL Primaria: http://www.espanaexterior.com/
Editor: Ediciones Espæxterior, S.L.
Domicilio: Eduardo Iglesias, 8, Portal 2 - 2º Oficina 1
Ciudad: 36202 VIGO
Teléfono: 986 447 224
Fax: 986 449 915
E-mail:
Clasificación: Noticias e Información
Sub-Clasificación: Noticias globales y actualidad



1. Cifras totales y promedios (Nacional)

MES - AÑO	NAVEGADORES UNICOS	VISITAS	PAGINAS
Noviembre - 2022	13.735	16.798	21.247
PROMEDIO DIARIO	523	560	708
PROMEDIO LUNES-VIERNES	481	516	667
PROMEDIO SABADO-DOMINGO	639	680	821
PAGINAS / VISITAS	1,26		
DURACION MEDIA VISITAS	0:00:57		
DURACION MEDIA PAGINAS	0:03:33		

2. Secciones (Nacional)

	PAGINAS	%
HOME	956	4.50 %
RESTO	20.291	95.50 %

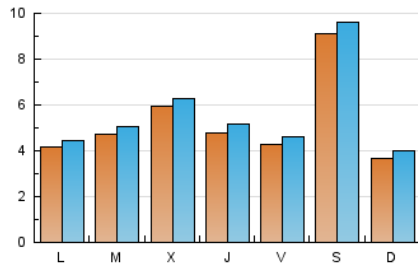
3. Por día del mes (Nacional)

Día	N. únicos	Visitas	Páginas	Día	N. únicos	Visitas	Páginas	Día	N. únicos	Visitas	Páginas
1	541	575	724	11	439	477	620	21	426	454	545
2	470	504	613	12	393	422	545	22	483	520	665
3	458	495	659	13	425	475	596	23	1.198	1.248	1.436
4	492	522	701	14	435	464	619	24	580	627	785
5	2.579	2.692	3.072	15	467	507	702	25	391	433	618
6	418	459	609	16	453	490	666	26	341	367	451
7	422	454	608	17	434	466	605	27	286	301	376
8	451	492	637	18	381	407	532	28	372	395	482
9	458	490	601	19	331	360	447	29	412	446	596
10	437	480	685	20	339	364	471	30	385	412	581

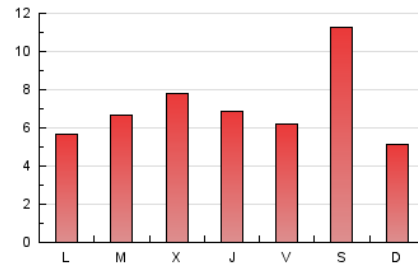
4. Gráficas (Nacional)

4.1 Por día de la semana (promedio)

N. únicos / Visitas (x 100)



Páginas (x 100)

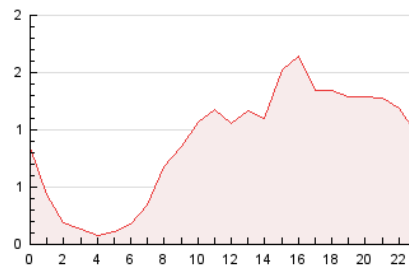


4.2 Por franja horaria (promedio)

Visitas__ (x 1000)

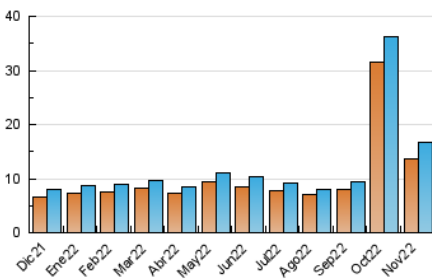


Páginas (x 1000)

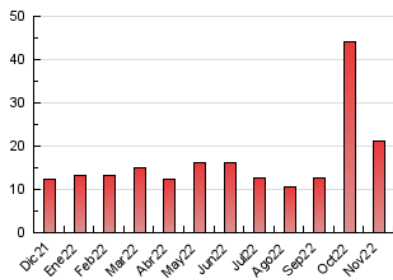


4.3 Por meses

N. únicos / Visitas (x 1000)



Páginas (x 1000)



5. Observaciones

Este Medio Electrónico de Comunicación ha sido medido por la herramienta Google Analytics de Google (Universal Analytics)

6. Definiciones básicas (Para más información ver Normas Técnicas para el Control de los Medios Electrónicos de Comunicación)

Página Vista:

Conjunto de ficheros enviado a un usuario como resultado de una petición del mismo recibida por el servidor. Cuando la página está formada por varios marcos (frames), el conjunto de los mismos tendrá, a efectos de cómputo, la consideración de una página unitaria.

Visita:

Una secuencia ininterrumpida de páginas servidas a un usuario válido. Si dicho usuario no realiza peticiones de páginas en un periodo de tiempo (30 min) la siguiente petición constituirá el inicio de una nueva visita.

Navegador Único:

Total de combinaciones únicas de una dirección IP y un identificador adicional. Los medios pueden utilizar cookies o el Identificador de Alta de registro.

Duración Página Vista:

Tiempo acumulado en segundos de todas las páginas vistas (en visitas de dos o más páginas vistas), dividido por el número total de páginas vistas.

Duración Visita:

Tiempo en segundos de todas las visitas de dos o más páginas vistas, dividido por el número total de visitas de dos o más páginas vistas.

Tráfico nacional:

Audiencia/difusión correspondiente a España medida en base a los datos de las direcciones IP registradas por el sistema de medición.

7. Opinión

De OJDinteractiva, la división de INFORMACIÓN Y CONTROL DE PUBLICACIONES S.A.:

Hemos examinado la información facilitada por el editor del medio electrónico para el periodo que comprende la presente certificación.

Nuestro examen se ha realizado de acuerdo con las normas y procedimientos establecidos en las Normas Técnicas para el Control de los Medios Electrónicos de Comunicación.

En nuestra opinión, la presente acta presenta razonablemente la difusión/audiencia registrada por este medio electrónico.

ADVERTENCIA:

El trabajo de OJDinteractiva, la división de INFORMACIÓN Y CONTROL DE PUBLICACIONES S.A (INTROL) se limita a la realización de pruebas para la revisión de los datos de recuento suministrados por el editor con la finalidad de expresar una opinión sobre la razonabilidad de dichos datos de acuerdo con las Normas Técnicas para el control de los MEC. Por tanto, INTROL no acepta responsabilidad alguna por las inexactitudes o errores que puedan existir en los datos de recuento. Tampoco acepta ninguna responsabilidad por la falsedad en los datos de recuento recibidos del editor, ni por otros datos de medición que no están incluidos en el análisis.

Diciembre - 2022

OJDinteractiva