



INFORMACION Y CONTROL DE PUBLICACIONES, S.A.

Velázquez, 46, 1º Drcha - Tel. 91 435 00 32 Fax 91 435 96 05 - 28001 - MADRID
 Entença, 218 Entr. 7 - Tel 93 439 24 18 Fax 93 419 25 34 - 08029 - BARCELONA

Título: ESPAÑAEXTERIOR.COM
URL Primaria: http://www.espanaexterior.com/
Editor: Ediciones Españaexterior, S.L.
Domicilio: Conde, 1
Ciudad: 36210 VIGO
Teléfono: 986 447 224
Fax: 986 449 915
E-mail:
Clasificación: Noticias e Información
Sub-Clasificación: Noticias globales y actualidad



1. Cifras totales y promedios (Nacional e Internacional)

MES - AÑO	NAVEGADORES UNICOS	VISITAS	PAGINAS
Octubre - 2018	24.489	30.849	87.875
PROMEDIO DIARIO	928	995	2.835
PROMEDIO LUNES-VIERNES	1.039	1.118	3.212
PROMEDIO SABADO-DOMINGO	607	641	1.751
PAGINAS / VISITAS	2,85		
DURACION MEDIA VISITAS	0:01:15		
DURACION MEDIA PAGINAS	0:00:41		

2. Secciones (Nacional e Internacional)

	PAGINAS	%
HOME	6.271	7.14 %
RESTO	81.604	92.86 %

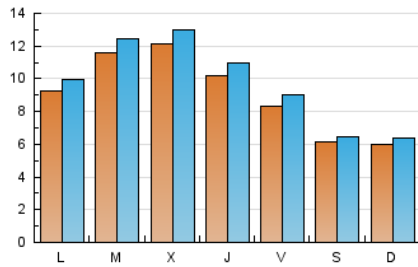
3. Por día del mes (Nacional e Internacional)

Día	N. únicos	Visitas	Páginas	Día	N. únicos	Visitas	Páginas	Día	N. únicos	Visitas	Páginas
1	1.229	1.314	3.495	11	1.122	1.229	3.490	21	540	582	1.544
2	1.569	1.652	4.515	12	839	915	2.422	22	871	935	2.470
3	1.370	1.457	3.995	13	676	704	1.843	23	924	987	2.938
4	927	982	2.843	14	680	721	1.946	24	1.023	1.089	3.109
5	822	886	2.648	15	894	968	3.007	25	1.097	1.177	3.231
6	523	550	1.608	16	1.081	1.160	3.251	26	819	881	2.730
7	506	523	1.465	17	1.341	1.417	3.749	27	577	615	1.717
8	784	856	2.411	18	930	992	2.908	28	669	709	1.976
9	1.342	1.477	4.914	19	857	925	2.712	29	855	919	2.597
10	1.476	1.621	4.691	20	684	720	1.907	30	886	964	2.970
								31	847	922	2.773

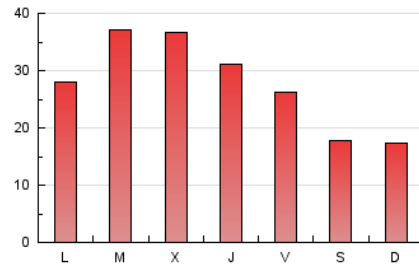
4. Gráficas (Nacional e Internacional)

4.1 Por día de la semana (promedio)

N. únicos / Visitas (x 100)

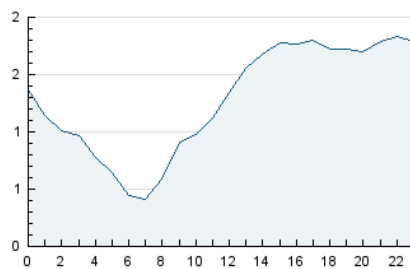


Páginas (x 100)

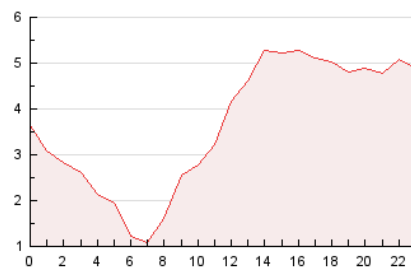


4.2 Por franja horaria (promedio)

Visitas (x 1000)

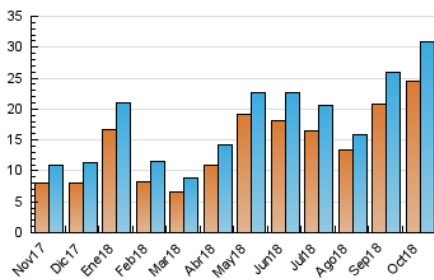


Páginas (x 1000)

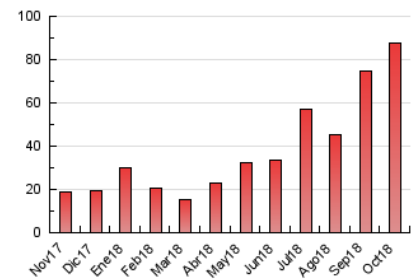


4.3 Por meses

N. únicos / Visitas (x 1000)



Páginas (x 1000)





INFORMACION Y CONTROL DE PUBLICACIONES, S.A.

Velázquez, 46, 1º Drcha - Tel. 91 435 00 32 Fax 91 435 96 05 - 28001 - MADRID
Entença, 218 Entr. 7 - Tel 93 439 24 18 Fax 93 419 25 34 - 08029 - BARCELONA

Anexo - Tráfico Nacional

Título: ESPAÑAEXTERIOR.COM
URL Primaria: http://www.espanaexterior.com/
Editor: Ediciones Espaexterior, S.L.
Domicilio: Conde, 1
Ciudad: 36210 VIGO
Teléfono: 986 447 224
Fax: 986 449 915
E-mail:
Clasificación: Noticias e Información
Sub-Clasificación: Noticias globales y actualidad



1. Cifras totales y promedios (Nacional)

MES - AÑO	NAVEGADORES UNICOS	VISITAS	PAGINAS
Octubre - 2018	10.277	12.095	33.618
PROMEDIO DIARIO	366	390	1.084
PROMEDIO LUNES-VIERNES	406	434	1.231
PROMEDIO SABADO-DOMINGO	251	263	664
PAGINAS / VISITAS	2,78		
DURACION MEDIA VISITAS	0:01:07		
DURACION MEDIA PAGINAS	0:00:38		

2. Secciones (Nacional)

	PAGINAS	%
HOME	1.745	5.19 %
RESTO	31.873	94.81 %

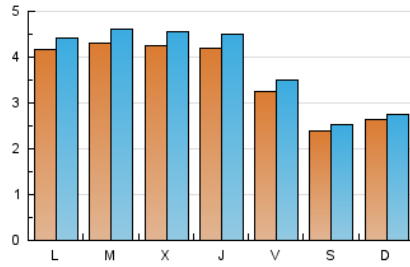
3. Por día del mes (Nacional)

Día	N. únicos	Visitas	Páginas	Día	N. únicos	Visitas	Páginas	Día	N. únicos	Visitas	Páginas
1	541	560	1.482	11	426	461	1.296	21	260	268	646
2	384	401	1.033	12	304	329	804	22	375	403	1.081
3	380	404	1.098	13	237	250	640	23	350	371	1.078
4	341	368	1.082	14	305	323	816	24	377	403	1.134
5	318	343	1.061	15	422	454	1.422	25	473	501	1.312
6	180	188	542	16	476	517	1.507	26	309	328	901
7	202	210	555	17	515	548	1.414	27	244	256	659
8	353	384	980	18	440	473	1.397	28	283	297	698
9	549	593	1.949	19	368	394	1.135	29	387	415	1.179
10	542	577	1.589	20	299	313	757	30	393	418	1.383
								31	318	345	988

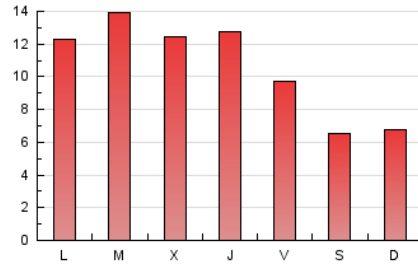
4. Gráficas (Nacional)

4.1 Por día de la semana (promedio)

N. únicos / Visitas (x 100)



Páginas (x 100)

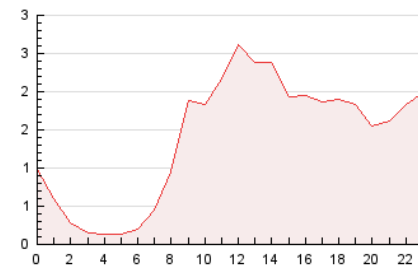


4.2 Por franja horaria (promedio)

Visitas (x 1000)

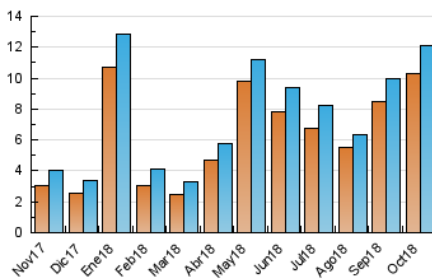


Páginas (x 1000)

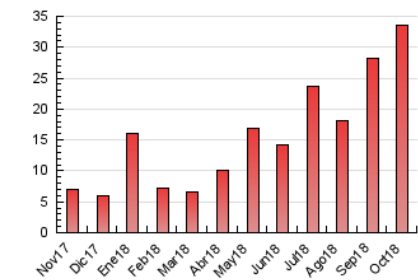


4.3 Por meses

N. únicos / Visitas (x 1000)



Páginas (x 1000)



5. Observaciones

Este Medio Electrónico de Comunicación ha sido medido por la herramienta Google Analytics de Google

6. Definiciones básicas (Para más información ver Normas Técnicas para el Control de los Medios Electrónicos de Comunicación)

Página Vista:

Conjunto de ficheros enviado a un usuario como resultado de una petición del mismo recibida por el servidor. Cuando la página está formada por varios marcos (frames), el conjunto de los mismos tendrá, a efectos de cómputo, la consideración de una página unitaria.

Visita:

Una secuencia ininterrumpida de páginas servidas a un usuario válido. Si dicho usuario no realiza peticiones de páginas en un periodo de tiempo (30 min) la siguiente petición constituirá el inicio de una nueva visita.

Navegador Único:

Total de combinaciones únicas de una dirección IP y un identificador adicional. Los medios pueden utilizar cookies o el Identificador de Alta de registro.

Duración Página Vista:

Tiempo acumulado en segundos de todas las páginas vistas (en visitas de dos o más páginas vistas), dividido por el número total de páginas vistas.

Duración Visita:

Tiempo en segundos de todas las visitas de dos o más páginas vistas, dividido por el número total de visitas de dos o más páginas vistas.

Tráfico nacional:

Audiencia/difusión correspondiente a España medida en base a los datos de las direcciones IP registradas por el sistema de medición.

7. Opinión

De OJDinteractiva, la división de INFORMACIÓN Y CONTROL DE PUBLICACIONES S.A.:

Hemos examinado la información facilitada por el editor del medio electrónico para el periodo que comprende la presente certificación.

Nuestro examen se ha realizado de acuerdo con las normas y procedimientos establecidos en las Normas Técnicas para el Control de los Medios Electrónicos de Comunicación.

En nuestra opinión, la presente acta presenta razonablemente la difusión/audiencia registrada por este medio electrónico.

ADVERTENCIA:

El trabajo de OJDinteractiva, la división de INFORMACIÓN Y CONTROL DE PUBLICACIONES S.A (INTROL) se limita a la realización de pruebas para la revisión de los datos de recuento suministrados por el editor con la finalidad de expresar una opinión sobre la razonabilidad de dichos datos de acuerdo con las Normas Técnicas para el control de los MEC.

Por tanto, INTROL no acepta responsabilidad alguna por las inexactitudes o errores que puedan existir en los datos de recuento. Tampoco acepta ninguna responsabilidad por la falsedad en los datos de recuento recibidos del editor, ni por otros datos de medición que no están incluidos en el análisis.

Noviembre - 2018

OJDinteractiva