



## INFORMACION Y CONTROL DE PUBLICACIONES, S.A.

Velázquez, 46, 1º Drcha - Tel. 91 435 00 32 Fax 91 435 96 05 - 28001 - MADRID  
Av. Diagonal 497, 5a planta - Tel 93 439 24 18 Fax 93 419 25 34 - 08029 - BARCELONA

**Título:** ESPAÑAEXTERIOR.COM  
**URL Primaria:** http://www.espanaexterior.com/  
**Editor:** Ediciones Espaexterior, S.L.  
**Domicilio:** Eduardo Iglesias, 8, Portal 2 - 2º Oficina 1  
**Ciudad:** 36202 VIGO  
**Teléfono:** 986 447 224  
**Fax:** 986 449 915  
**E-mail:**  
**Clasificación:** Noticias e Información  
**Sub-Clasificación:** Noticias globales y actualidad



### 1. Cifras totales y promedios (Nacional e Internacional)

MES - AÑO	NAVEGADORES UNICOS	VISITAS	PAGINAS
Septiembre - 2022	28.161	34.966	48.952
<b>PROMEDIO DIARIO</b>	<b>1.075</b>	<b>1.166</b>	<b>1.632</b>
<b>PROMEDIO LUNES-VIERNES</b>	1.243	1.351	1.888
<b>PROMEDIO SABADO-DOMINGO</b>	614	656	927
<b>PAGINAS / VISITAS</b>	1,40		
<b>DURACION MEDIA VISITAS</b>	0:01:07		
<b>DURACION MEDIA PAGINAS</b>	0:02:48		

### 2. Secciones (Nacional e Internacional)

	PAGINAS	%
<b>HOME</b>	3.493	7.14 %
<b>RESTO</b>	45.459	92.86 %

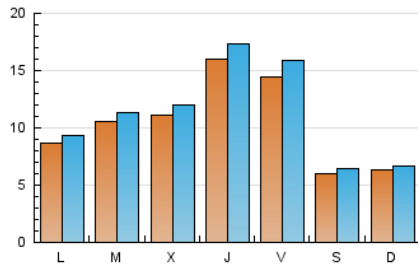
### 3. Por día del mes (Nacional e Internacional)

Día	N. únicos	Visitas	Páginas	Día	N. únicos	Visitas	Páginas	Día	N. únicos	Visitas	Páginas
1	934	1.003	1.365	11	645	692	982	21	1.389	1.499	2.058
2	892	974	1.358	12	818	879	1.201	22	1.075	1.167	1.747
3	566	599	799	13	1.255	1.362	2.035	23	828	896	1.239
4	645	684	920	14	1.382	1.504	2.216	24	622	674	964
5	959	1.032	1.377	15	997	1.072	1.524	25	591	634	874
6	1.112	1.173	1.643	16	1.021	1.087	1.517	26	742	818	1.071
7	914	952	1.278	17	607	646	967	27	919	1.000	1.447
8	829	879	1.164	18	645	671	926	28	780	848	1.234
9	768	826	1.131	19	937	1.016	1.456	29	4.152	4.549	6.322
10	590	649	987	20	920	1.000	1.438	30	3.717	4.181	5.712

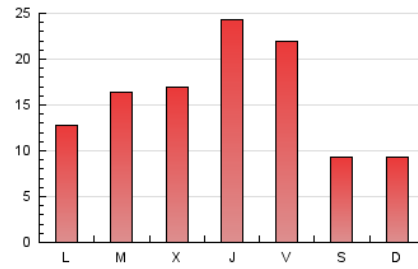
#### 4. Gráficas (Nacional e Internacional)

##### 4.1 Por día de la semana (promedio)

N. únicos / Visitas (x 100)



Páginas (x 100)

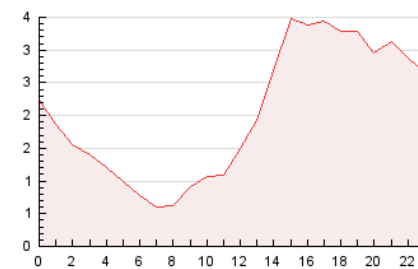


##### 4.2 Por franja horaria (promedio)

Visitas\_\_ (x 1000)

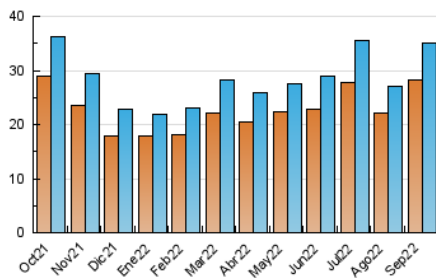


Páginas (x 1000)

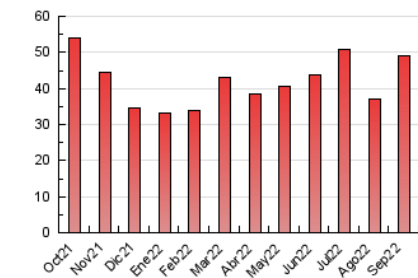


##### 4.3 Por meses

N. únicos / Visitas (x 1000)



Páginas (x 1000)





## INFORMACION Y CONTROL DE PUBLICACIONES, S.A.

Velázquez, 46, 1º Drcha - Tel. 91 435 00 32 Fax 91 435 96 05 - 28001 - MADRID  
 Av. Diagonal 497, 5a planta - Tel 93 439 24 18 Fax 93 419 25 34 - 08029 - BARCELONA

### Anexo - Tráfico Nacional

**Título:** ESPAÑAEXTERIOR.COM  
**URL Primaria:** http://www.espanaexterior.com/  
**Editor:** Ediciones Espæxterior, S.L.  
**Domicilio:** Eduardo Iglesias, 8, Portal 2 - 2º Oficina 1  
**Ciudad:** 36202 VIGO  
**Teléfono:** 986 447 224  
**Fax:** 986 449 915  
**E-mail:**  
**Clasificación:** Noticias e Información  
**Sub-Clasificación:** Noticias globales y actualidad



#### 1. Cifras totales y promedios (Nacional)

MES - AÑO	NAVEGADORES UNICOS	VISITAS	PAGINAS
Septiembre - 2022	8.006	9.526	12.616
<b>PROMEDIO DIARIO</b>	<b>298</b>	<b>318</b>	<b>421</b>
<b>PROMEDIO LUNES-VIERNES</b>	<b>332</b>	<b>354</b>	<b>464</b>
<b>PROMEDIO SABADO-DOMINGO</b>	<b>205</b>	<b>217</b>	<b>302</b>
<b>PAGINAS / VISITAS</b>	<b>1,32</b>		
<b>DURACION MEDIA VISITAS</b>	<b>0:00:54</b>		
<b>DURACION MEDIA PAGINAS</b>	<b>0:02:46</b>		

#### 2. Secciones (Nacional)

	PAGINAS	%
<b>HOME</b>	684	5.42 %
<b>RESTO</b>	11.932	94.58 %

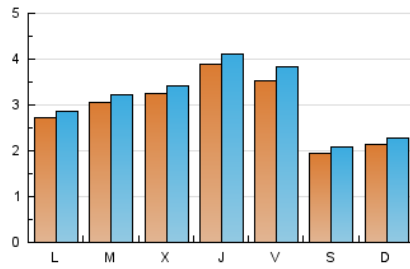
#### 3. Por día del mes (Nacional)

Día	N. únicos	Visitas	Páginas	Día	N. únicos	Visitas	Páginas	Día	N. únicos	Visitas	Páginas
1	291	309	397	11	199	210	309	21	374	403	525
2	290	308	388	12	287	302	399	22	335	359	491
3	188	194	239	13	337	352	485	23	278	302	362
4	212	218	267	14	358	376	477	24	239	265	379
5	283	300	401	15	293	309	408	25	216	239	321
6	291	307	377	16	283	295	372	26	258	278	360
7	285	290	370	17	172	179	279	27	297	315	445
8	245	251	303	18	233	241	309	28	284	304	425
9	236	250	308	19	259	269	337	29	779	831	1.137
10	180	192	311	20	295	316	443	30	676	762	992

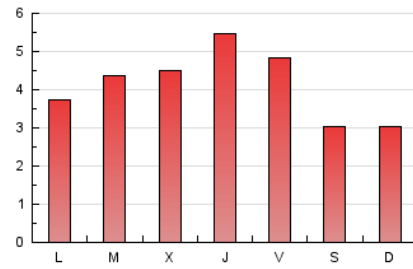
#### 4. Gráficas (Nacional)

##### 4.1 Por día de la semana (promedio)

N. únicos / Visitas (x 100)



Páginas (x 100)



##### 4.2 Por franja horaria (promedio)

Visitas\_\_ (x 1000)

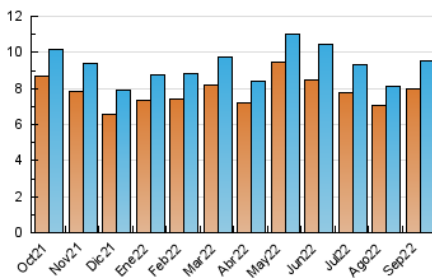


Páginas (x 1000)

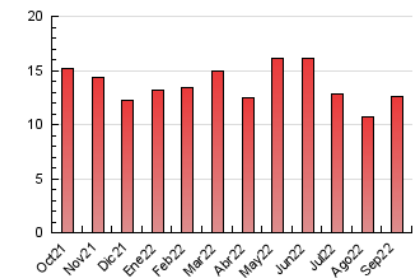


##### 4.3 Por meses

N. únicos / Visitas (x 1000)



Páginas (x 1000)



## 5. Observaciones

Este Medio Electrónico de Comunicación ha sido medido por la herramienta Google Analytics de Google (Universal Analytics)

## 6. Definiciones básicas (Para más información ver Normas Técnicas para el Control de los Medios Electrónicos de Comunicación)

### Página Vista:

Conjunto de ficheros enviado a un usuario como resultado de una petición del mismo recibida por el servidor. Cuando la página está formada por varios marcos (frames), el conjunto de los mismos tendrá, a efectos de cómputo, la consideración de una página unitaria.

### Visita:

Una secuencia ininterrumpida de páginas servidas a un usuario válido. Si dicho usuario no realiza peticiones de páginas en un periodo de tiempo (30 min) la siguiente petición constituirá el inicio de una nueva visita.

### Navegador Único:

Total de combinaciones únicas de una dirección IP y un identificador adicional. Los medios pueden utilizar cookies o el Identificador de Alta de registro.

### Duración Página Vista:

Tiempo acumulado en segundos de todas las páginas vistas (en visitas de dos o más páginas vistas), dividido por el número total de páginas vistas.

### Duración Visita:

Tiempo en segundos de todas las visitas de dos o más páginas vistas, dividido por el número total de visitas de dos o más páginas vistas.

### Tráfico nacional:

Audiencia/difusión correspondiente a España medida en base a los datos de las direcciones IP registradas por el sistema de medición.

## 7. Opinión

De OJDinteractiva, la división de INFORMACIÓN Y CONTROL DE PUBLICACIONES S.A.:

Hemos examinado la información facilitada por el editor del medio electrónico para el periodo que comprende la presente certificación.

Nuestro examen se ha realizado de acuerdo con las normas y procedimientos establecidos en las Normas Técnicas para el Control de los Medios Electrónicos de Comunicación.

En nuestra opinión, la presente acta presenta razonablemente la difusión/audiencia registrada por este medio electrónico.

### ADVERTENCIA:

El trabajo de OJDinteractiva, la división de INFORMACIÓN Y CONTROL DE PUBLICACIONES S.A (INTROL) se limita a la realización de pruebas para la revisión de los datos de recuento suministrados por el editor con la finalidad de expresar una opinión sobre la razonabilidad de dichos datos de acuerdo con las Normas Técnicas para el control de los MEC. Por tanto, INTROL no acepta responsabilidad alguna por las inexactitudes o errores que puedan existir en los datos de recuento. Tampoco acepta ninguna responsabilidad por la falsedad en los datos de recuento recibidos del editor, ni por otros datos de medición que no están incluidos en el análisis.

Octubre - 2022

OJDinteractiva