



INFORMACION Y CONTROL DE PUBLICACIONES, S.A.

Velázquez, 46, 1º Drcha - Tel. 91 435 00 32 Fax 91 435 96 05 - 28001 - MADRID
Av. Diagonal 497, 5a planta - Tel 93 439 24 18 Fax 93 419 25 34 - 08029 - BARCELONA

Título: ESPAÑAEXTERIOR.COM
URL Primaria: http://www.espanaexterior.com/
Editor: Ediciones Espaexterior, S.L.
Domicilio: Eduardo Iglesias, 8, Portal 2 - 2º Oficina 1
Ciudad: 36202 VIGO
Teléfono: 986 447 224
Fax: 986 449 915
E-mail:
Clasificación: Noticias e Información
Sub-Clasificación: Noticias globales y actualidad



1. Cifras totales y promedios (Nacional e Internacional)

MES - AÑO	NAVEGADORES UNICOS	VISITAS	PAGINAS
Agosto - 2022	22.155	27.151	37.200
PROMEDIO DIARIO	815	876	1.200
PROMEDIO LUNES-VIERNES	881	948	1.297
PROMEDIO SABADO-DOMINGO	626	668	922
PAGINAS / VISITAS	1,37		
DURACION MEDIA VISITAS	0:01:04		
DURACION MEDIA PAGINAS	0:02:52		

2. Secciones (Nacional e Internacional)

	PAGINAS	%
HOME	2.609	7.01 %
RESTO	34.591	92.99 %

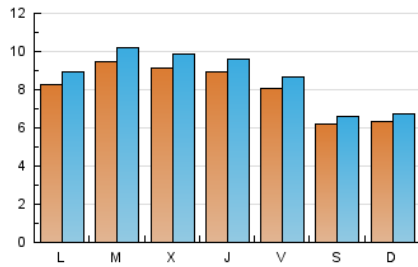
3. Por día del mes (Nacional e Internacional)

Día	N. únicos	Visitas	Páginas	Día	N. únicos	Visitas	Páginas	Día	N. únicos	Visitas	Páginas
1	866	948	1.307	11	873	958	1.302	21	600	634	869
2	979	1.060	1.502	12	842	921	1.293	22	811	847	1.133
3	1.022	1.108	1.649	13	591	632	825	23	901	959	1.356
4	968	1.047	1.452	14	611	638	824	24	839	890	1.160
5	883	954	1.427	15	789	852	1.207	25	895	949	1.218
6	728	785	1.099	16	786	843	1.180	26	769	814	1.130
7	669	722	979	17	762	816	1.083	27	594	633	923
8	903	991	1.355	18	827	883	1.209	28	657	697	918
9	1.110	1.212	1.595	19	733	782	1.079	29	781	836	1.068
10	990	1.090	1.413	20	559	600	940	30	961	1.023	1.332
								31	962	1.027	1.373

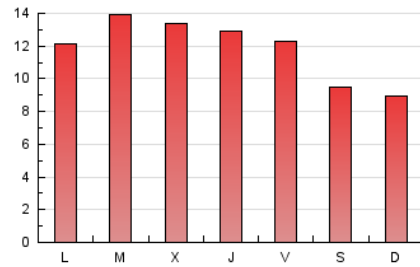
4. Gráficas (Nacional e Internacional)

4.1 Por día de la semana (promedio)

N. únicos / Visitas (x 100)



Páginas (x 100)



4.2 Por franja horaria (promedio)

Visitas (x 1000)

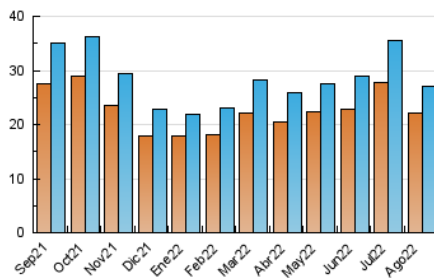


Páginas (x 1000)

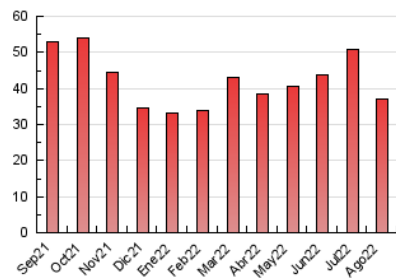


4.3 Por meses

N. únicos / Visitas (x 1000)



Páginas (x 1000)





INFORMACION Y CONTROL DE PUBLICACIONES, S.A.

Velázquez, 46, 1º Drcha - Tel. 91 435 00 32 Fax 91 435 96 05 - 28001 - MADRID
 Av. Diagonal 497, 5a planta - Tel 93 439 24 18 Fax 93 419 25 34 - 08029 - BARCELONA

Anexo - Tráfico Nacional

Título: ESPAÑAEXTERIOR.COM
URL Primaria: http://www.espanaexterior.com/
Editor: Ediciones Espæxterior, S.L.
Domicilio: Eduardo Iglesias, 8, Portal 2 - 2º Oficina 1
Ciudad: 36202 VIGO
Teléfono: 986 447 224
Fax: 986 449 915
E-mail:
Clasificación: Noticias e Información
Sub-Clasificación: Noticias globales y actualidad



1. Cifras totales y promedios (Nacional)

MES - AÑO	NAVEGADORES UNICOS	VISITAS	PAGINAS
Agosto - 2022	7.034	8.110	10.706
PROMEDIO DIARIO	249	262	345
PROMEDIO LUNES-VIERNES	263	277	367
PROMEDIO SABADO-DOMINGO	208	217	283
PAGINAS / VISITAS	1,32		
DURACION MEDIA VISITAS	0:00:55		
DURACION MEDIA PAGINAS	0:02:53		

2. Secciones (Nacional)

	PAGINAS	%
HOME	575	5.37 %
RESTO	10.131	94.63 %

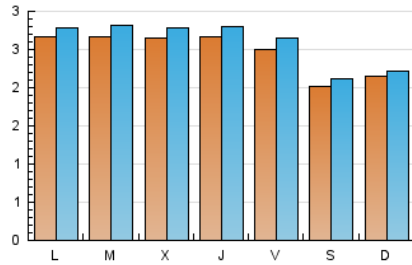
3. Por día del mes (Nacional)

Día	N. únicos	Visitas	Páginas	Día	N. únicos	Visitas	Páginas	Día	N. únicos	Visitas	Páginas
1	287	308	394	11	257	268	313	21	266	277	383
2	266	288	373	12	226	240	365	22	300	314	408
3	270	293	410	13	187	196	255	23	269	280	386
4	278	295	393	14	177	181	214	24	268	278	352
5	245	261	335	15	220	229	349	25	259	269	336
6	240	256	333	16	234	246	349	26	265	275	387
7	194	205	286	17	249	259	318	27	172	178	230
8	258	272	342	18	270	288	403	28	224	226	282
9	254	269	358	19	265	283	388	29	266	274	351
10	258	272	337	20	206	215	283	30	310	323	394
				21				31	278	292	399

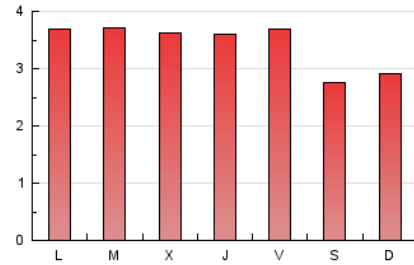
4. Gráficas (Nacional)

4.1 Por día de la semana (promedio)

N. únicos / Visitas (x 100)

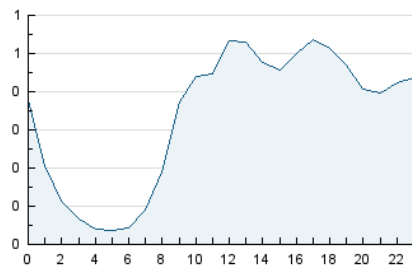


Páginas (x 100)

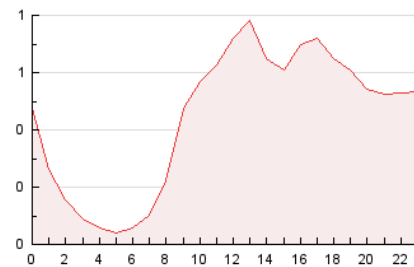


4.2 Por franja horaria (promedio)

Visitas (x 1000)

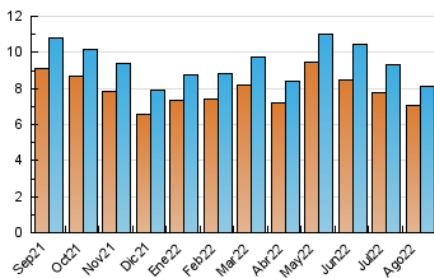


Páginas (x 1000)

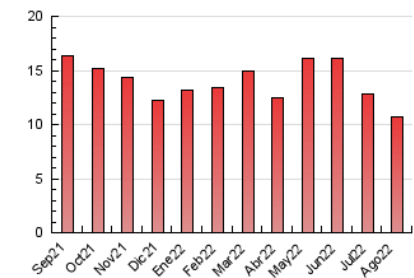


4.3 Por meses

N. únicos / Visitas (x 1000)



Páginas (x 1000)



5. Observaciones

Este Medio Electrónico de Comunicación ha sido medido por la herramienta Google Analytics de Google (Universal Analytics)

6. Definiciones básicas (Para más información ver Normas Técnicas para el Control de los Medios Electrónicos de Comunicación)

Página Vista:

Conjunto de ficheros enviado a un usuario como resultado de una petición del mismo recibida por el servidor. Cuando la página está formada por varios marcos (frames), el conjunto de los mismos tendrá, a efectos de cómputo, la consideración de una página unitaria.

Visita:

Una secuencia ininterrumpida de páginas servidas a un usuario válido. Si dicho usuario no realiza peticiones de páginas en un periodo de tiempo (30 min) la siguiente petición constituirá el inicio de una nueva visita.

Navegador Único:

Total de combinaciones únicas de una dirección IP y un identificador adicional. Los medios pueden utilizar cookies o el Identificador de Alta de registro.

Duración Página Vista:

Tiempo acumulado en segundos de todas las páginas vistas (en visitas de dos o más páginas vistas), dividido por el número total de páginas vistas.

Duración Visita:

Tiempo en segundos de todas las visitas de dos o más páginas vistas, dividido por el número total de visitas de dos o más páginas vistas.

Tráfico nacional:

Audiencia/difusión correspondiente a España medida en base a los datos de las direcciones IP registradas por el sistema de medición.

7. Opinión

De OJDinteractiva, la división de INFORMACIÓN Y CONTROL DE PUBLICACIONES S.A.:

Hemos examinado la información facilitada por el editor del medio electrónico para el periodo que comprende la presente certificación.

Nuestro examen se ha realizado de acuerdo con las normas y procedimientos establecidos en las Normas Técnicas para el Control de los Medios Electrónicos de Comunicación.

En nuestra opinión, la presente acta presenta razonablemente la difusión/audiencia registrada por este medio electrónico.

ADVERTENCIA:

El trabajo de OJDinteractiva, la división de INFORMACIÓN Y CONTROL DE PUBLICACIONES S.A (INTROL) se limita a la realización de pruebas para la revisión de los datos de recuento suministrados por el editor con la finalidad de expresar una opinión sobre la razonabilidad de dichos datos de acuerdo con las Normas Técnicas para el control de los MEC. Por tanto, INTROL no acepta responsabilidad alguna por las inexactitudes o errores que puedan existir en los datos de recuento. Tampoco acepta ninguna responsabilidad por la falsedad en los datos de recuento recibidos del editor, ni por otros datos de medición que no están incluidos en el análisis.

Septiembre - 2022

OJDinteractiva