



INFORMACION Y CONTROL DE PUBLICACIONES, S.A.

Velázquez, 46, 1º Drcha - Tel. 91 435 00 32 Fax 91 435 96 05 - 28001 - MADRID
Av. Diagonal 497, 5a planta - Tel 93 439 24 18 Fax 93 419 25 34 - 08029 - BARCELONA

Título: ESPAÑAEXTERIOR.COM
URL Primaria: http://www.espanaexterior.com/
Editor: Ediciones Espaexterior, S.L.
Domicilio: Eduardo Iglesias, 8, Portal 2 - 2º Oficina 1
Ciudad: 36202 VIGO
Teléfono: 986 447 224
Fax: 986 449 915
E-mail:
Clasificación: Noticias e Información
Sub-Clasificación: Noticias globales y actualidad



1. Cifras totales y promedios (Nacional e Internacional)

MES - AÑO	NAVEGADORES UNICOS	VISITAS	PAGINAS
Julio - 2022	27.796	35.614	50.812
PROMEDIO DIARIO	1.058	1.149	1.639
PROMEDIO LUNES-VIERNES	1.147	1.251	1.792
PROMEDIO SABADO-DOMINGO	872	934	1.317
PAGINAS / VISITAS	1,43		
DURACION MEDIA VISITAS	0:01:12		
DURACION MEDIA PAGINAS	0:02:49		

2. Secciones (Nacional e Internacional)

	PAGINAS	%
HOME	3.683	7.25 %
RESTO	47.129	92.75 %

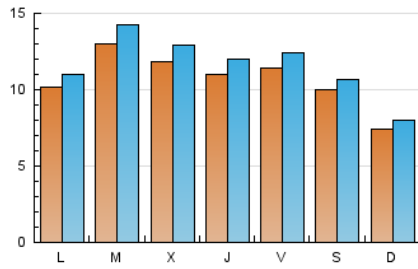
3. Por día del mes (Nacional e Internacional)

Día	N. únicos	Visitas	Páginas	Día	N. únicos	Visitas	Páginas	Día	N. únicos	Visitas	Páginas
1	889	962	1.576	11	728	786	1.099	21	1.261	1.387	1.999
2	669	727	1.094	12	987	1.072	1.536	22	1.277	1.404	2.076
3	564	605	961	13	843	911	1.317	23	899	978	1.387
4	861	947	1.260	14	892	977	1.436	24	734	792	1.107
5	1.345	1.496	2.210	15	1.441	1.565	2.282	25	1.060	1.153	1.548
6	1.168	1.289	1.825	16	1.788	1.894	2.541	26	1.401	1.527	2.243
7	1.099	1.217	1.766	17	1.132	1.220	1.745	27	1.423	1.532	2.210
8	1.155	1.262	1.880	18	1.407	1.524	2.132	28	1.136	1.225	1.626
9	906	970	1.329	19	1.474	1.597	2.206	29	948	1.003	1.498
10	621	673	933	20	1.294	1.435	1.917	30	740	781	1.132
								31	670	703	941

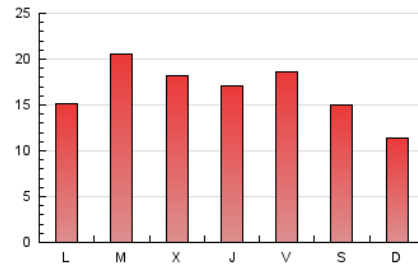
4. Gráficas (Nacional e Internacional)

4.1 Por día de la semana (promedio)

N. únicos / Visitas (x 100)



Páginas (x 100)

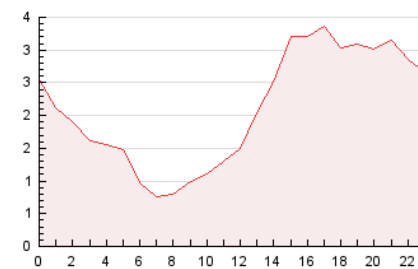


4.2 Por franja horaria (promedio)

Visitas_ (x 1000)

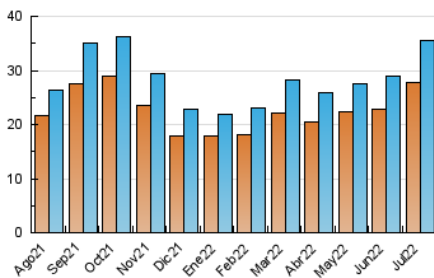


Páginas (x 1000)

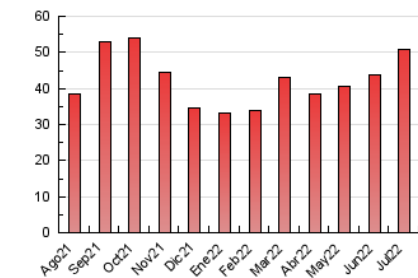


4.3 Por meses

N. únicos / Visitas (x 1000)



Páginas (x 1000)





INFORMACION Y CONTROL DE PUBLICACIONES, S.A.

Velázquez, 46, 1º Drcha - Tel. 91 435 00 32 Fax 91 435 96 05 - 28001 - MADRID
Av. Diagonal 497, 5a planta - Tel 93 439 24 18 Fax 93 419 25 34 - 08029 - BARCELONA

Anexo - Tráfico Nacional

Título: ESPAÑAEXTERIOR.COM
URL Primaria: http://www.espanaexterior.com/
Editor: Ediciones Espæxterior, S.L.
Domicilio: Eduardo Iglesias, 8, Portal 2 - 2º Oficina 1
Ciudad: 36202 VIGO
Teléfono: 986 447 224
Fax: 986 449 915
E-mail:
Clasificación: Noticias e Información
Sub-Clasificación: Noticias globales y actualidad



1. Cifras totales y promedios (Nacional)

MES - AÑO	NAVEGADORES UNICOS	VISITAS	PAGINAS
Julio - 2022	7.733	9.293	12.773
PROMEDIO DIARIO	281	300	412
PROMEDIO LUNES-VIERNES	316	337	462
PROMEDIO SABADO-DOMINGO	208	221	306
PAGINAS / VISITAS	1,37		
DURACION MEDIA VISITAS	0:01:02		
DURACION MEDIA PAGINAS	0:02:46		

2. Secciones (Nacional)

	PAGINAS	%
HOME	897	7.02 %
RESTO	11.876	92.98 %

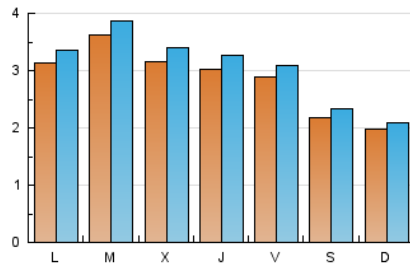
3. Por día del mes (Nacional)

Día	N. únicos	Visitas	Páginas	Día	N. únicos	Visitas	Páginas	Día	N. únicos	Visitas	Páginas
1	257	274	361	11	267	283	403	21	290	309	392
2	220	237	302	12	286	304	450	22	313	337	484
3	192	205	341	13	248	268	402	23	192	202	309
4	290	317	386	14	245	270	367	24	190	196	261
5	399	430	566	15	295	310	447	25	338	352	437
6	350	374	516	16	258	276	409	26	373	400	540
7	343	373	567	17	217	227	277	27	365	384	523
8	319	339	511	18	362	390	553	28	330	350	454
9	228	246	301	19	395	409	540	29	268	280	403
10	189	206	263	20	302	332	410	30	192	206	333
								31	198	207	265

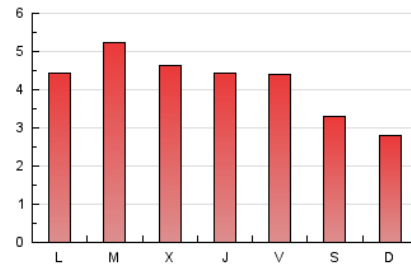
4. Gráficas (Nacional)

4.1 Por día de la semana (promedio)

N. únicos / Visitas (x 100)

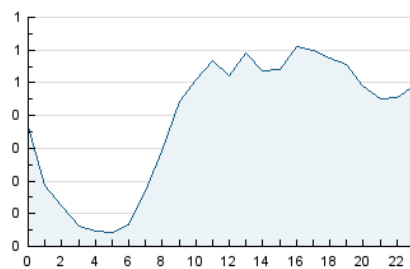


Páginas (x 100)

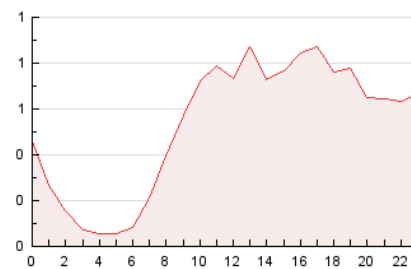


4.2 Por franja horaria (promedio)

Visitas__ (x 1000)

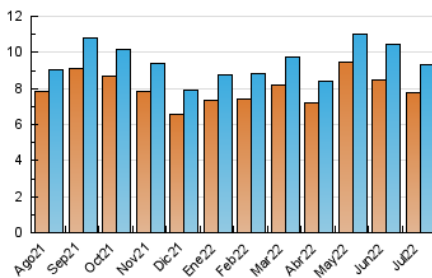


Páginas (x 1000)

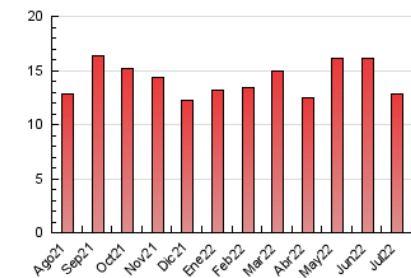


4.3 Por meses

N. únicos / Visitas (x 1000)



Páginas (x 1000)



5. Observaciones

Este Medio Electrónico de Comunicación ha sido medido por la herramienta Google Analytics de Google

6. Definiciones básicas (Para más información ver Normas Técnicas para el Control de los Medios Electrónicos de Comunicación)

Página Vista:

Conjunto de ficheros enviado a un usuario como resultado de una petición del mismo recibida por el servidor. Cuando la página está formada por varios marcos (frames), el conjunto de los mismos tendrá, a efectos de cómputo, la consideración de una página unitaria.

Visita:

Una secuencia ininterrumpida de páginas servidas a un usuario válido. Si dicho usuario no realiza peticiones de páginas en un periodo de tiempo (30 min) la siguiente petición constituirá el inicio de una nueva visita.

Navegador Único:

Total de combinaciones únicas de una dirección IP y un identificador adicional. Los medios pueden utilizar cookies o el Identificador de Alta de registro.

Duración Página Vista:

Tiempo acumulado en segundos de todas las páginas vistas (en visitas de dos o más páginas vistas), dividido por el número total de páginas vistas.

Duración Visita:

Tiempo en segundos de todas las visitas de dos o más páginas vistas, dividido por el número total de visitas de dos o más páginas vistas.

Tráfico nacional:

Audiencia/difusión correspondiente a España medida en base a los datos de las direcciones IP registradas por el sistema de medición.

7. Opinión

De OJDinteractiva, la división de INFORMACIÓN Y CONTROL DE PUBLICACIONES S.A.:

Hemos examinado la información facilitada por el editor del medio electrónico para el periodo que comprende la presente certificación.

Nuestro examen se ha realizado de acuerdo con las normas y procedimientos establecidos en las Normas Técnicas para el Control de los Medios Electrónicos de Comunicación.

En nuestra opinión, la presente acta presenta razonablemente la difusión/audiencia registrada por este medio electrónico.

ADVERTENCIA:

El trabajo de OJDinteractiva, la división de INFORMACIÓN Y CONTROL DE PUBLICACIONES S.A (INTROL) se limita a la realización de pruebas para la revisión de los datos de recuento suministrados por el editor con la finalidad de expresar una opinión sobre la razonabilidad de dichos datos de acuerdo con las Normas Técnicas para el control de los MEC. Por tanto, INTROL no acepta responsabilidad alguna por las inexactitudes o errores que puedan existir en los datos de recuento. Tampoco acepta ninguna responsabilidad por la falsedad en los datos de recuento recibidos del editor, ni por otros datos de medición que no están incluidos en el análisis.

Agosto - 2022

OJDinteractiva