



## INFORMACION Y CONTROL DE PUBLICACIONES, S.A.

Velázquez, 46, 1º Drcha - Tel. 91 435 00 32 Fax 91 435 96 05 - 28001 - MADRID  
Av. Diagonal 497, 5a planta - Tel 93 439 24 18 Fax 93 419 25 34 - 08029 - BARCELONA

**Título:** ESPAÑAEXTERIOR.COM  
**URL Primaria:** http://www.espanaexterior.com/  
**Editor:** Ediciones Espæxterior, S.L.  
**Domicilio:** Eduardo Iglesias, 8, Portal 2 - 2ª Oficina 1  
**Ciudad:** 36202 VIGO  
**Teléfono:** 986 447 224  
**Fax:** 986 449 915  
**E-mail:**  
**Clasificación:** Noticias e Información  
**Sub-Clasificación:** Noticias globales y actualidad



### 1. Cifras totales y promedios (Nacional e Internacional)

MES - AÑO	NAVEGADORES UNICOS	VISITAS	PAGINAS
Mayo - 2026	29.943	35.693	42.768
<b>PROMEDIO DIARIO</b>	<b>1.071</b>	<b>1.152</b>	<b>1.380</b>
<b>PROMEDIO LUNES-VIERNES</b>	1.210	1.306	1.572
<b>PROMEDIO SABADO-DOMINGO</b>	779	830	975
<b>PAGINAS / VISITAS</b>	1,20		
<b>DURACION MEDIA VISITAS</b>	0:01:23		
<b>TIEMPO INTERACCIÓN MEDIO</b>	0:00:32		

### 2. Secciones (Nacional e Internacional)

	PAGINAS	%
<b>HOME</b>	2.735	6.39 %
<b>RESTO</b>	40.033	93.61 %

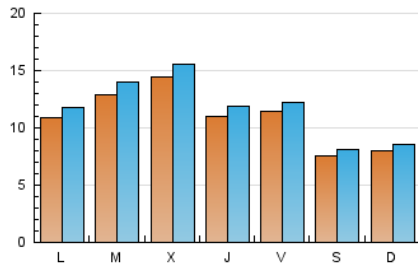
### 3. Por día del mes (Nacional e Internacional)

Día	N. únicos	Visitas	Páginas	Día	N. únicos	Visitas	Páginas	Día	N. únicos	Visitas	Páginas
1	1.019	1.103	1.268	11	1.335	1.452	1.719	21	945	1.023	1.204
2	583	624	748	12	1.288	1.416	1.884	22	1.311	1.399	1.655
3	593	644	807	13	999	1.082	1.351	23	1.045	1.107	1.246
4	606	677	855	14	870	961	1.282	24	969	1.017	1.175
5	1.045	1.142	1.416	15	897	979	1.286	25	1.426	1.500	1.745
6	855	939	1.165	16	586	635	769	26	1.774	1.909	2.268
7	913	1.016	1.318	17	947	1.004	1.183	27	2.863	3.055	3.381
8	971	1.044	1.304	18	977	1.082	1.286	28	1.680	1.772	1.990
9	780	818	957	19	1.067	1.131	1.362	29	1.499	1.592	1.900
10	904	961	1.123	20	1.065	1.148	1.383	30	790	851	998
								31	597	641	740

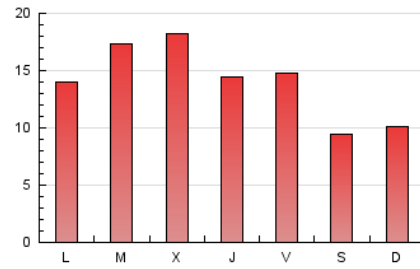
#### 4. Gráficas (Nacional e Internacional)

##### 4.1 Por día de la semana (promedio)

N. únicos / Visitas (x 100)



Páginas (x 100)



##### 4.2 Por franja horaria (promedio)

Visitas\_ (x 1000)

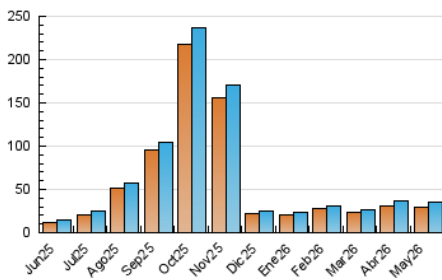


Páginas (x 1000)

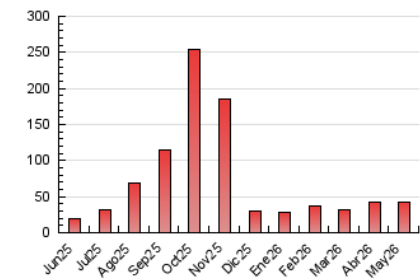


##### 4.3 Por meses

N. únicos / Visitas (x 1000)



Páginas (x 1000)





## INFORMACION Y CONTROL DE PUBLICACIONES, S.A.

Velázquez, 46, 1ª Drcha - Tel. 91 435 00 32 Fax 91 435 96 05 - 28001 - MADRID  
Av. Diagonal 497, 5a planta - Tel 93 439 24 18 Fax 93 419 25 34 - 08029 - BARCELONA

### Anexo - Tráfico Nacional

**Título:** ESPAÑAEXTERIOR.COM  
**URL Primaria:** http://www.espanaexterior.com/  
**Editor:** Ediciones Espæxterior, S.L.  
**Domicilio:** Eduardo Iglesias, 8, Portal 2 - 2ª Oficina 1  
**Ciudad:** 36202 VIGO  
**Teléfono:** 986 447 224  
**Fax:** 986 449 915  
**E-mail:**  
**Clasificación:** Noticias e Información  
**Sub-Clasificación:** Noticias globales y actualidad



#### 1. Cifras totales y promedios (Nacional)

MES - AÑO	NAVEGADORES UNICOS	VISITAS	PAGINAS
Mayo - 2026	9.484	11.129	13.605
<b>PROMEDIO DIARIO</b>	<b>335</b>	<b>362</b>	<b>439</b>
<b>PROMEDIO LUNES-VIERNES</b>	<b>384</b>	<b>416</b>	<b>508</b>
<b>PROMEDIO SABADO-DOMINGO</b>	<b>230</b>	<b>249</b>	<b>294</b>
<b>PAGINAS / VISITAS</b>	<b>1,21</b>		
<b>DURACION MEDIA VISITAS</b>	<b>0:01:38</b>		
<b>TIEMPO INTERACCIÓN MEDIO</b>	<b>0:00:32</b>		

#### 2. Secciones (Nacional)

	PAGINAS	%
<b>HOME</b>	680	5.00 %
<b>RESTO</b>	12.925	95.00 %

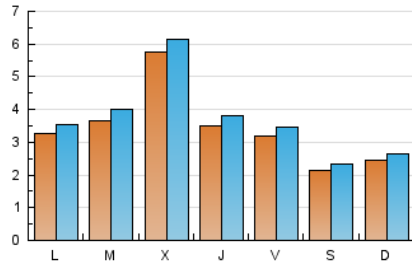
#### 3. Por día del mes (Nacional)

Día	N. únicos	Visitas	Páginas	Día	N. únicos	Visitas	Páginas	Día	N. únicos	Visitas	Páginas
<b>1</b>	298	310	340	<b>11</b>	282	301	326	<b>21</b>	349	373	427
<b>2</b>	178	189	229	<b>12</b>	325	358	598	<b>22</b>	463	499	581
<b>3</b>	162	173	216	<b>13</b>	331	368	488	<b>23</b>	303	322	375
<b>4</b>	211	239	278	<b>14</b>	268	302	495	<b>24</b>	262	280	322
<b>5</b>	365	394	457	<b>15</b>	277	311	443	<b>25</b>	326	346	436
<b>6</b>	318	342	396	<b>16</b>	211	234	288	<b>26</b>	333	382	516
<b>7</b>	296	324	359	<b>17</b>	394	423	487	<b>27</b>	1.251	1.321	1.442
<b>8</b>	279	298	337	<b>18</b>	487	533	629	<b>28</b>	492	534	627
<b>9</b>	196	217	238	<b>19</b>	443	465	532	<b>29</b>	279	317	445
<b>10</b>	238	253	285	<b>20</b>	396	426	516	<b>30</b>	188	215	258
								<b>31</b>	172	188	239

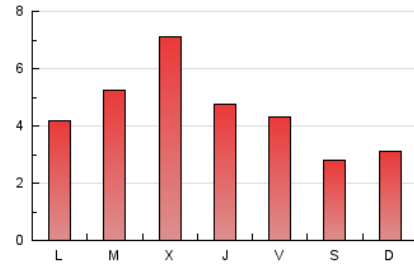
### 4. Gráficas (Nacional)

#### 4.1 Por día de la semana (promedio)

N. únicos / Visitas (x 100)



Páginas (x 100)

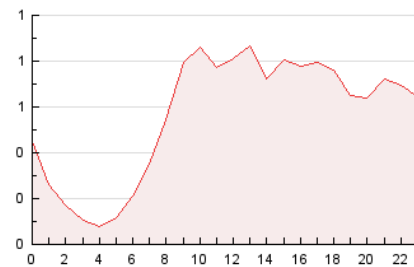


#### 4.2 Por franja horaria (promedio)

Visitas\_ (x 1000)

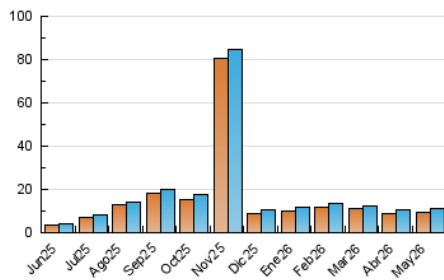


Páginas (x 1000)

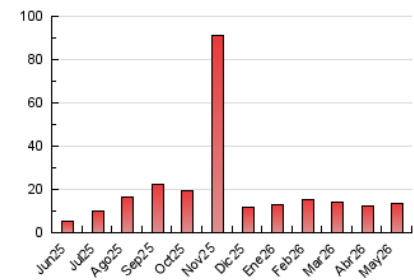


#### 4.3 Por meses

N. únicos / Visitas (x 1000)



Páginas (x 1000)



## 5. Observaciones

Este Medio Electrónico de Comunicación ha sido medido por la herramienta Google Analytics de Google (GA4).

## 6. Definiciones básicas (Para más información ver Normas Técnicas para el Control de los Medios Electrónicos de Comunicación)

### Página Vista:

Conjunto de ficheros enviado a un usuario como resultado de una petición del mismo recibida por el servidor. Cuando la página está formada por varios marcos (frames), el conjunto de los mismos tendrá, a efectos de cómputo, la consideración de una página unitaria.

### Visita:

Una secuencia ininterrumpida de páginas servidas a un usuario válido. Si dicho usuario no realiza peticiones de páginas en un periodo de tiempo (30 min) la siguiente petición constituirá el inicio de una nueva visita.

### Navegador Único:

Total de combinaciones únicas de una dirección IP y un identificador adicional. Los medios pueden utilizar cookies o el Identificador de Alta de registro.

### Duración Página Vista:

Tiempo acumulado en segundos de todas las páginas vistas (en visitas de dos o más páginas vistas), dividido por el número total de páginas vistas.

### Duración Visita:

Tiempo en segundos de todas las visitas de dos o más páginas vistas, dividido por el número total de visitas de dos o más páginas vistas.

### Tráfico nacional:

Audiencia/difusión correspondiente a España medida en base a los datos de las direcciones IP registradas por el sistema de medición.

## 7. Opinión

De OJDinteractiva, la división de INFORMACIÓN Y CONTROL DE PUBLICACIONES S.A.:

Hemos examinado la información facilitada por el editor del medio electrónico para el periodo que comprende la presente certificación.

Nuestro examen se ha realizado de acuerdo con las normas y procedimientos establecidos en las Normas Técnicas para el Control de los Medios Electrónicos de Comunicación.

En nuestra opinión, la presente acta presenta razonablemente la difusión/audiencia registrada por este medio electrónico.

### ADVERTENCIA:

El trabajo de OJDinteractiva, la división de INFORMACIÓN Y CONTROL DE PUBLICACIONES S.A (INTROL) se limita a la realización de pruebas para la revisión de los datos de recuento suministrados por el editor con la finalidad de expresar una opinión sobre la razonabilidad de dichos datos de acuerdo con las Normas Técnicas para el control de los MEC.

Por tanto, INTROL no acepta responsabilidad alguna por las inexactitudes o errores que puedan existir en los datos de recuento. Tampoco acepta ninguna responsabilidad por la falsedad en los datos de recuento recibidos del editor, ni por otros datos de medición que no están incluidos en el análisis.

Junio - 2026

OJDinteractiva