



INFORMACION Y CONTROL DE PUBLICACIONES, S.A.

Velázquez, 46, 1º Drcha - Tel. 91 435 00 32 Fax 91 435 96 05 - 28001 - MADRID
 Entença, 218 Entr. 7 - Tel 93 439 24 18 Fax 93 419 25 34 - 08029 - BARCELONA

Título: ESPAÑAEXTERIOR.COM
URL Primaria: http://www.espanaexterior.com/
Editor: Ediciones Espaexterior, S.L.
Domicilio: Conde, 1
Ciudad: 36210 VIGO
Teléfono: 986 447 224
Fax: 986 449 915
E-mail:
Clasificación: Noticias e Información
Sub-Clasificación: Noticias globales y actualidad



1. Cifras totales y promedios (Nacional e Internacional)

MES - AÑO	NAVEGADORES UNICOS	VISITAS	PAGINAS
Mayo - 2020	30.808	36.403	52.947
PROMEDIO DIARIO	1.106	1.174	1.708
PROMEDIO LUNES-VIERNES	1.158	1.237	1.837
PROMEDIO SABADO-DOMINGO	996	1.042	1.438
PAGINAS / VISITAS	1,45		
DURACION MEDIA VISITAS	0:01:10		
DURACION MEDIA PAGINAS	0:02:34		

2. Secciones (Nacional e Internacional)

	PAGINAS	%
HOME	2.450	4.63 %
RESTO	50.497	95.37 %

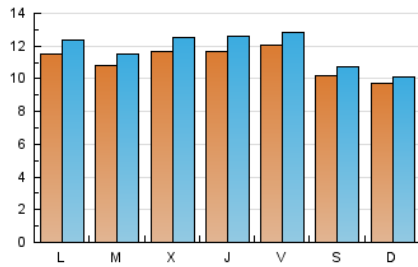
3. Por día del mes (Nacional e Internacional)

Día	N. únicos	Visitas	Páginas	Día	N. únicos	Visitas	Páginas	Día	N. únicos	Visitas	Páginas
1	1.000	1.053	1.594	11	1.215	1.293	1.869	21	1.048	1.107	1.748
2	967	1.009	1.407	12	1.200	1.270	1.885	22	915	984	1.534
3	856	897	1.286	13	1.308	1.448	2.060	23	959	1.015	1.495
4	925	996	1.427	14	1.641	1.807	2.574	24	850	884	1.227
5	995	1.060	1.533	15	1.966	2.073	2.904	25	1.525	1.632	2.626
6	950	1.002	1.617	16	998	1.054	1.502	26	1.081	1.164	1.709
7	984	1.049	1.509	17	976	1.027	1.453	27	1.065	1.122	1.693
8	1.258	1.334	1.905	18	937	1.014	1.428	28	996	1.064	1.700
9	1.452	1.502	1.933	19	1.047	1.106	1.656	29	904	961	1.491
10	1.371	1.406	1.818	20	1.358	1.447	2.107	30	719	779	1.082
								31	811	844	1.175

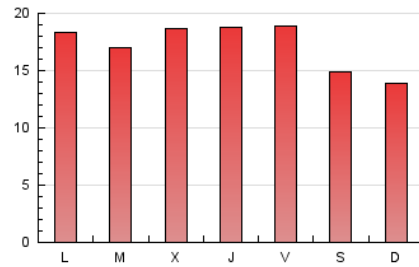
4. Gráficas (Nacional e Internacional)

4.1 Por día de la semana (promedio)

N. únicos / Visitas (x 100)



Páginas (x 100)



4.2 Por franja horaria (promedio)

Visitas (x 1000)

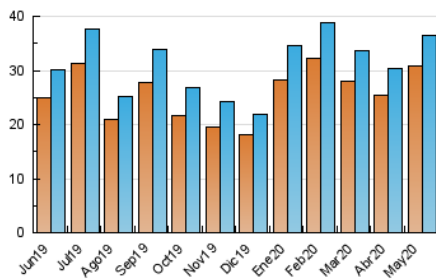


Páginas (x 1000)

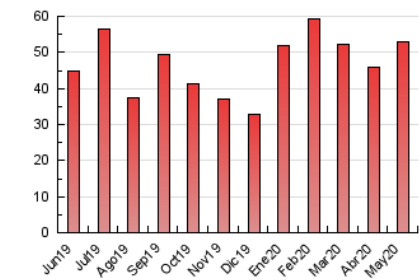


4.3 Por meses

N. únicos / Visitas (x 1000)



Páginas (x 1000)





INFORMACION Y CONTROL DE PUBLICACIONES, S.A.

Velázquez, 46, 1º Drcha - Tel. 91 435 00 32 Fax 91 435 96 05 - 28001 - MADRID
 Entença, 218 Entr. 7 - Tel 93 439 24 18 Fax 93 419 25 34 - 08029 - BARCELONA

Anexo - Tráfico Nacional

Título: ESPAÑAEXTERIOR.COM
URL Primaria: http://www.espanaexterior.com/
Editor: Ediciones Espaexterior, S.L.
Domicilio: Conde, 1
Ciudad: 36210 VIGO
Teléfono: 986 447 224
Fax: 986 449 915
E-mail:
Clasificación: Noticias e Información
Sub-Clasificación: Noticias globales y actualidad



1. Cifras totales y promedios (Nacional)

MES - AÑO	NAVEGADORES UNICOS	VISITAS	PAGINAS
Mayo - 2020	15.659	17.975	25.541
PROMEDIO DIARIO	547	580	824
PROMEDIO LUNES-VIERNES	554	591	870
PROMEDIO SABADO-DOMINGO	532	556	727
PAGINAS / VISITAS	1,42		
DURACION MEDIA VISITAS	0:01:06		
DURACION MEDIA PAGINAS	0:02:36		

2. Secciones (Nacional)

	PAGINAS	%
HOME	1.029	4.03 %
RESTO	24.512	95.97 %

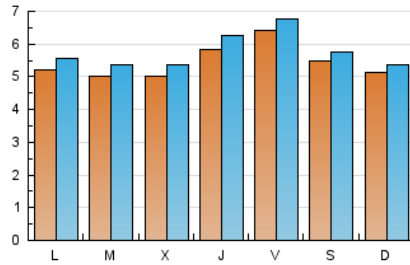
3. Por día del mes (Nacional)

Día	N. únicos	Visitas	Páginas	Día	N. únicos	Visitas	Páginas	Día	N. únicos	Visitas	Páginas
1	467	480	718	11	678	713	1.016	21	472	503	762
2	492	513	718	12	599	632	938	22	420	459	717
3	393	417	577	13	628	696	992	23	384	415	567
4	453	493	649	14	1.012	1.104	1.548	24	363	378	492
5	509	548	815	15	1.214	1.278	1.736	25	502	536	844
6	455	478	809	16	520	546	741	26	433	469	698
7	444	472	687	17	491	520	716	27	402	420	642
8	742	778	1.085	18	447	486	652	28	400	422	733
9	1.056	1.096	1.345	19	462	498	746	29	367	395	682
10	984	1.001	1.219	20	523	556	805	30	286	316	419
								31	346	357	473

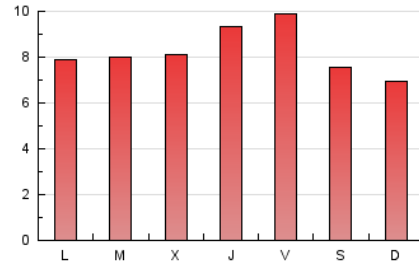
4. Gráficas (Nacional)

4.1 Por día de la semana (promedio)

N. únicos / Visitas (x 100)

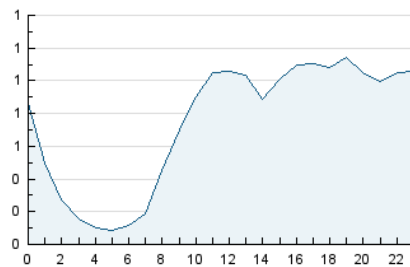


Páginas (x 100)

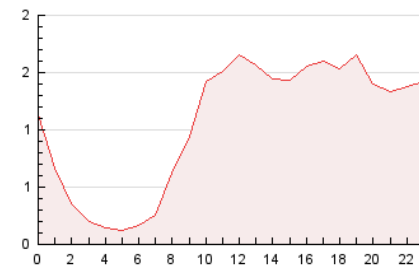


4.2 Por franja horaria (promedio)

Visitas (x 1000)

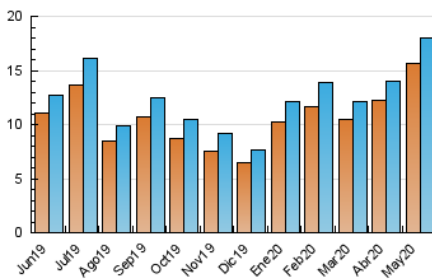


Páginas (x 1000)

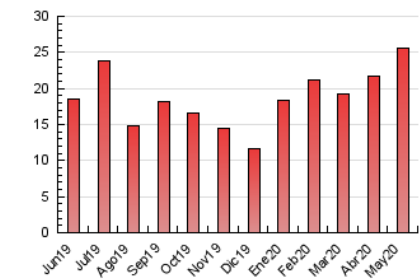


4.3 Por meses

N. únicos / Visitas (x 1000)



Páginas (x 1000)



5. Observaciones

Este Medio Electrónico de Comunicación ha sido medido por la herramienta Google Analytics de Google

6. Definiciones básicas (Para más información ver Normas Técnicas para el Control de los Medios Electrónicos de Comunicación)

Página Vista:

Conjunto de ficheros enviado a un usuario como resultado de una petición del mismo recibida por el servidor. Cuando la página está formada por varios marcos (frames), el conjunto de los mismos tendrá, a efectos de cómputo, la consideración de una página unitaria.

Visita:

Una secuencia ininterrumpida de páginas servidas a un usuario válido. Si dicho usuario no realiza peticiones de páginas en un periodo de tiempo (30 min) la siguiente petición constituirá el inicio de una nueva visita.

Navegador Único:

Total de combinaciones únicas de una dirección IP y un identificador adicional. Los medios pueden utilizar cookies o el Identificador de Alta de registro.

Duración Página Vista:

Tiempo acumulado en segundos de todas las páginas vistas (en visitas de dos o más páginas vistas), dividido por el número total de páginas vistas.

Duración Visita:

Tiempo en segundos de todas las visitas de dos o más páginas vistas, dividido por el número total de visitas de dos o más páginas vistas.

Tráfico nacional:

Audiencia/difusión correspondiente a España medida en base a los datos de las direcciones IP registradas por el sistema de medición.

7. Opinión

De OJDinteractiva, la división de INFORMACIÓN Y CONTROL DE PUBLICACIONES S.A.:

Hemos examinado la información facilitada por el editor del medio electrónico para el periodo que comprende la presente certificación.

Nuestro examen se ha realizado de acuerdo con las normas y procedimientos establecidos en las Normas Técnicas para el Control de los Medios Electrónicos de Comunicación.

En nuestra opinión, la presente acta presenta razonablemente la difusión/audiencia registrada por este medio electrónico.

ADVERTENCIA:

El trabajo de OJDinteractiva, la división de INFORMACIÓN Y CONTROL DE PUBLICACIONES S.A (INTROL) se limita a la realización de pruebas para la revisión de los datos de recuento suministrados por el editor con la finalidad de expresar una opinión sobre la razonabilidad de dichos datos de acuerdo con las Normas Técnicas para el control de los MEC.

Por tanto, INTROL no acepta responsabilidad alguna por las inexactitudes o errores que puedan existir en los datos de recuento. Tampoco acepta ninguna responsabilidad por la falsedad en los datos de recuento recibidos del editor, ni por otros datos de medición que no están incluidos en el análisis.

Junio - 2020

OJDinteractiva