



INFORMACION Y CONTROL DE PUBLICACIONES, S.A.

Velázquez, 46, 1º Drcha - Tel. 91 435 00 32 Fax 91 435 96 05 - 28001 - MADRID
Av. Diagonal 497, 5a planta - Tel 93 439 24 18 Fax 93 419 25 34 - 08029 - BARCELONA

Título: ESPAÑAEXTERIOR.COM
URL Primaria: http://www.espanaexterior.com/
Editor: Ediciones Espaexterior, S.L.
Domicilio: Eduardo Iglesias, 8, Portal 2 - 2º Oficina 1
Ciudad: 36202 VIGO
Teléfono: 986 447 224
Fax: 986 449 915
E-mail:
Clasificación: Noticias e Información
Sub-Clasificación: Noticias globales y actualidad



1. Cifras totales y promedios (Nacional e Internacional)

MES - AÑO	NAVEGADORES UNICOS	VISITAS	PAGINAS
Enero - 2023	39.960	49.930	67.103
PROMEDIO DIARIO	1.495	1.611	2.165
PROMEDIO LUNES-VIERNES	1.641	1.773	2.393
PROMEDIO SABADO-DOMINGO	1.139	1.214	1.606
PAGINAS / VISITAS	1,34		
DURACION MEDIA VISITAS	0:01:11		
DURACION MEDIA PAGINAS	0:03:28		

2. Secciones (Nacional e Internacional)

	PAGINAS	%
HOME	3.851	5.74 %
RESTO	63.252	94.26 %

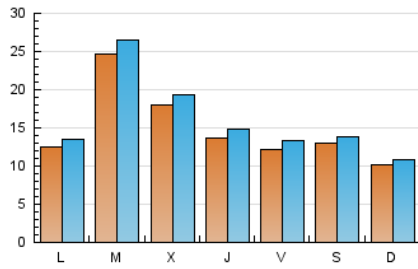
3. Por día del mes (Nacional e Internacional)

Día	N. únicos	Visitas	Páginas	Día	N. únicos	Visitas	Páginas	Día	N. únicos	Visitas	Páginas
1	640	687	891	11	1.859	2.048	2.814	21	2.771	2.908	3.555
2	870	945	1.421	12	1.710	1.870	2.435	22	1.970	2.073	2.646
3	1.094	1.186	1.716	13	1.295	1.440	2.007	23	1.772	1.906	2.611
4	961	1.046	1.498	14	849	937	1.353	24	6.254	6.538	7.706
5	1.007	1.078	1.570	15	819	889	1.228	25	3.200	3.376	4.102
6	870	942	1.360	16	1.041	1.123	1.535	26	1.667	1.801	2.295
7	683	731	1.006	17	1.223	1.354	1.892	27	1.242	1.350	2.025
8	747	794	1.138	18	1.176	1.273	1.825	28	899	966	1.370
9	1.423	1.568	2.170	19	1.106	1.198	1.707	29	872	937	1.265
10	2.366	2.652	3.785	20	1.451	1.572	2.294	30	1.120	1.202	1.615
								31	1.397	1.540	2.268

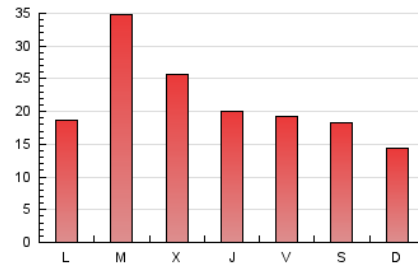
4. Gráficas (Nacional e Internacional)

4.1 Por día de la semana (promedio)

N. únicos / Visitas (x 100)

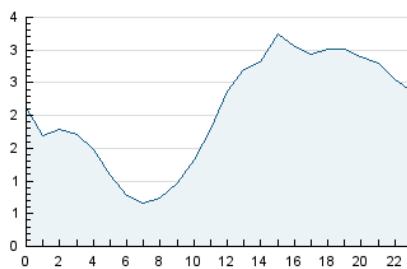


Páginas (x 100)



4.2 Por franja horaria (promedio)

Visitas_ (x 1000)

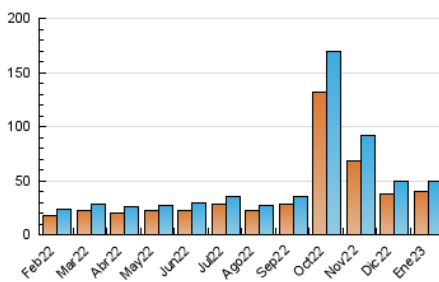


Páginas (x 1000)

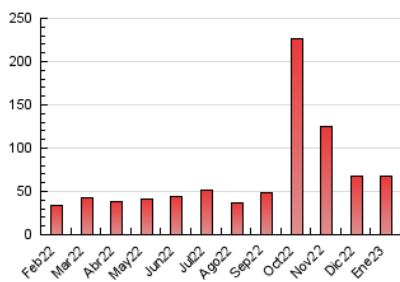


4.3 Por meses

N. únicos / Visitas (x 1000)



Páginas (x 1000)





INFORMACION Y CONTROL DE PUBLICACIONES, S.A.

Velázquez, 46, 1º Drcha - Tel. 91 435 00 32 Fax 91 435 96 05 - 28001 - MADRID
 Av. Diagonal 497, 5a planta - Tel 93 439 24 18 Fax 93 419 25 34 - 08029 - BARCELONA

Anexo - Tráfico Nacional

Título: ESPAÑAEXTERIOR.COM
URL Primaria: http://www.espanaexterior.com/
Editor: Ediciones Espæxterior, S.L.
Domicilio: Eduardo Iglesias, 8, Portal 2 - 2º Oficina 1
Ciudad: 36202 VIGO
Teléfono: 986 447 224
Fax: 986 449 915
E-mail:
Clasificación: Noticias e Información
Sub-Clasificación: Noticias globales y actualidad



1. Cifras totales y promedios (Nacional)

MES - AÑO	NAVEGADORES UNICOS	VISITAS	PAGINAS
Enero - 2023	10.021	11.876	15.365
PROMEDIO DIARIO	359	383	496
PROMEDIO LUNES-VIERNES	349	375	496
PROMEDIO SABADO-DOMINGO	383	403	494
PAGINAS / VISITAS	1,29		
DURACION MEDIA VISITAS		0:01:00	
DURACION MEDIA PAGINAS		0:03:23	

2. Secciones (Nacional)

	PAGINAS	%
HOME	788	5.13 %
RESTO	14.577	94.87 %

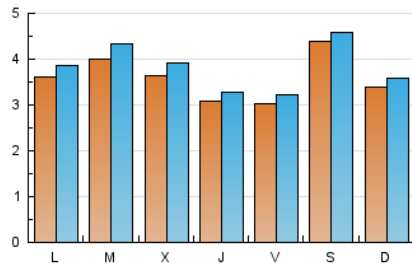
3. Por día del mes (Nacional)

Día	N. únicos	Visitas	Páginas	Día	N. únicos	Visitas	Páginas	Día	N. únicos	Visitas	Páginas
1	232	243	279	11	405	444	561	21	1.053	1.092	1.259
2	254	269	342	12	314	334	415	22	717	747	891
3	310	335	518	13	317	349	438	23	544	591	826
4	254	277	413	14	225	242	329	24	474	508	652
5	259	272	377	15	234	260	338	25	411	442	527
6	203	207	264	16	343	366	471	26	333	355	430
7	215	222	265	17	354	381	540	27	293	308	449
8	247	252	351	18	380	404	538	28	258	278	393
9	335	359	463	19	325	348	479	29	267	290	344
10	478	519	696	20	393	421	541	30	326	346	432
								31	381	415	544

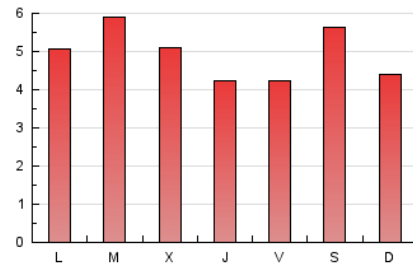
4. Gráficas (Nacional)

4.1 Por día de la semana (promedio)

N. únicos / Visitas (x 100)



Páginas (x 100)

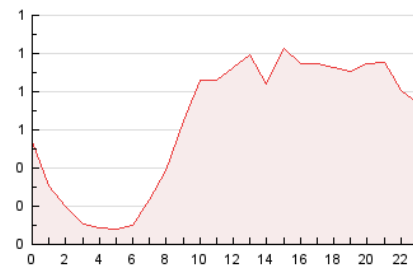


4.2 Por franja horaria (promedio)

Visitas_ (x 1000)

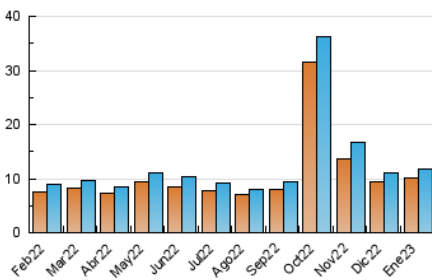


Páginas (x 1000)

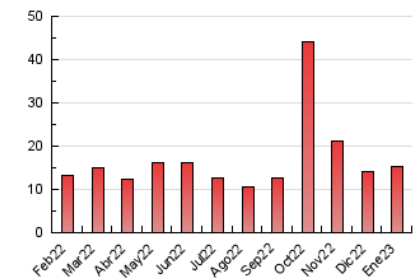


4.3 Por meses

N. únicos / Visitas (x 1000)



Páginas (x 1000)



5. Observaciones

Este Medio Electrónico de Comunicación ha sido medido por la herramienta Google Analytics de Google (Universal Analytics)

6. Definiciones básicas (Para más información ver Normas Técnicas para el Control de los Medios Electrónicos de Comunicación)

Página Vista:

Conjunto de ficheros enviado a un usuario como resultado de una petición del mismo recibida por el servidor. Cuando la página está formada por varios marcos (frames), el conjunto de los mismos tendrá, a efectos de cómputo, la consideración de una página unitaria.

Visita:

Una secuencia ininterrumpida de páginas servidas a un usuario válido. Si dicho usuario no realiza peticiones de páginas en un periodo de tiempo (30 min) la siguiente petición constituirá el inicio de una nueva visita.

Navegador Único:

Total de combinaciones únicas de una dirección IP y un identificador adicional. Los medios pueden utilizar cookies o el Identificador de Alta de registro.

Duración Página Vista:

Tiempo acumulado en segundos de todas las páginas vistas (en visitas de dos o más páginas vistas), dividido por el número total de páginas vistas.

Duración Visita:

Tiempo en segundos de todas las visitas de dos o más páginas vistas, dividido por el número total de visitas de dos o más páginas vistas.

Tráfico nacional:

Audiencia/difusión correspondiente a España medida en base a los datos de las direcciones IP registradas por el sistema de medición.

7. Opinión

De OJDinteractiva, la división de INFORMACIÓN Y CONTROL DE PUBLICACIONES S.A.:

Hemos examinado la información facilitada por el editor del medio electrónico para el periodo que comprende la presente certificación.

Nuestro examen se ha realizado de acuerdo con las normas y procedimientos establecidos en las Normas Técnicas para el Control de los Medios Electrónicos de Comunicación.

En nuestra opinión, la presente acta presenta razonablemente la difusión/audiencia registrada por este medio electrónico.

ADVERTENCIA:

El trabajo de OJDinteractiva, la división de INFORMACIÓN Y CONTROL DE PUBLICACIONES S.A (INTROL) se limita a la realización de pruebas para la revisión de los datos de recuento suministrados por el editor con la finalidad de expresar una opinión sobre la razonabilidad de dichos datos de acuerdo con las Normas Técnicas para el control de los MEC. Por tanto, INTROL no acepta responsabilidad alguna por las inexactitudes o errores que puedan existir en los datos de recuento. Tampoco acepta ninguna responsabilidad por la falsedad en los datos de recuento recibidos del editor, ni por otros datos de medición que no están incluidos en el análisis.

Febrero - 2023

OJDinteractiva