



## INFORMACION Y CONTROL DE PUBLICACIONES, S.A.

Velázquez, 46, 1º Drcha - Tel. 91 435 00 32 Fax 91 435 96 05 - 28001 - MADRID  
Av. Diagonal 497, 5a planta - Tel 93 439 24 18 Fax 93 419 25 34 - 08029 - BARCELONA

**Título:** ESDIARIO.COM  
**URL Primaria:** http://www.esdiario.com/  
**Editor:** El Semanal Digital, S.L.  
**Domicilio:** Ayala, 95, Oficinas  
**Ciudad:** 28006 MADRID  
**Teléfono:** 914585773  
**Fax:**  
**E-mail:**  
**Clasificación:** Noticias e Información  
**Sub-Clasificación:** Noticias globales y actualidad



### 1. Cifras totales y promedios (Nacional e Internacional)

MES - AÑO	NAVEGADORES UNICOS	VISITAS	PAGINAS
Abril - 2022	2.823.485	5.351.238	7.985.933
<b>PROMEDIO DIARIO</b>	<b>158.808</b>	<b>178.375</b>	<b>266.198</b>
<b>PROMEDIO LUNES-VIERNES</b>	158.903	179.038	268.629
<b>PROMEDIO SABADO-DOMINGO</b>	158.585	176.826	260.526
<b>PAGINAS / VISITAS</b>	1,49		
<b>DURACION MEDIA VISITAS</b>	0:00:56		
<b>DURACION MEDIA PAGINAS</b>	0:01:54		

### 2. Secciones (Nacional e Internacional)

	PAGINAS	%
<b>HOME</b>	1.648.890	20.65 %
<b>RESTO</b>	6.337.043	79.35 %

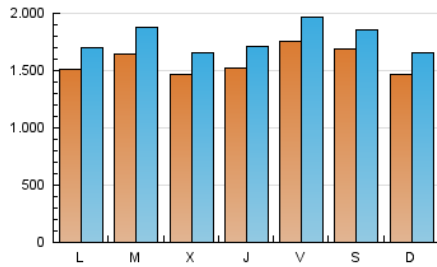
### 3. Por día del mes (Nacional e Internacional)

Día	N. únicos	Visitas	Páginas	Día	N. únicos	Visitas	Páginas	Día	N. únicos	Visitas	Páginas
1	188.064	211.987	303.447	11	113.528	131.619	217.870	21	120.437	139.809	224.279
2	149.454	165.522	242.703	12	151.495	174.306	268.000	22	209.301	234.253	334.337
3	145.966	164.911	266.029	13	179.779	200.807	294.505	23	227.114	246.390	339.414
4	143.024	164.188	259.949	14	127.360	142.049	216.949	24	134.558	149.231	222.763
5	224.458	255.373	368.108	15	139.997	158.550	243.343	25	88.837	100.827	163.582
6	195.073	214.463	309.185	16	137.094	157.113	241.084	26	71.601	84.038	147.310
7	214.107	237.601	327.971	17	185.134	212.211	308.305	27	68.454	81.930	150.874
8	193.591	215.513	315.411	18	259.345	284.953	396.169	28	147.027	163.451	248.778
9	141.635	157.484	238.691	19	209.367	235.961	349.533	29	146.599	163.931	244.207
10	119.720	135.299	207.128	20	145.527	164.191	257.394	30	186.586	203.277	278.615

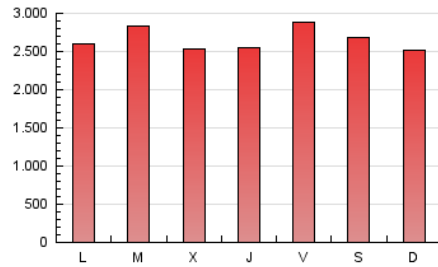
4. Gráficas (Nacional e Internacional)

4.1 Por día de la semana (promedio)

N. únicos / Visitas (x 100)



Páginas (x 100)

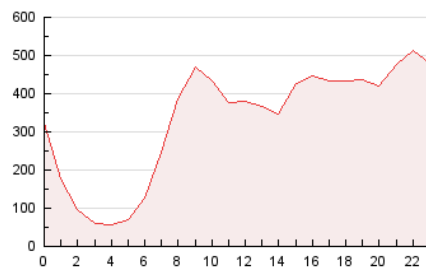


4.2 Por franja horaria (promedio)

Visitas\_ (x 1000)

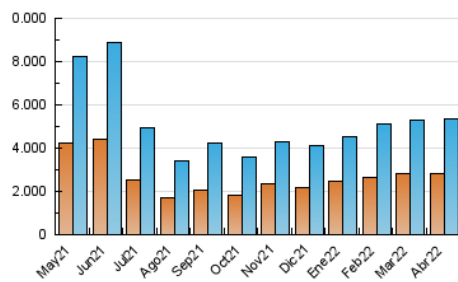


Páginas (x 1000)

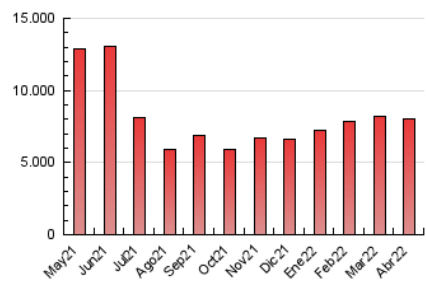


4.3 Por meses

N. únicos / Visitas (x 1000)



Páginas (x 1000)





## INFORMACION Y CONTROL DE PUBLICACIONES, S.A.

Velázquez, 46, 1º Drcha - Tel. 91 435 00 32 Fax 91 435 96 05 - 28001 - MADRID  
Av. Diagonal 497, 5a planta - Tel 93 439 24 18 Fax 93 419 25 34 - 08029 - BARCELONA

### Anexo - Tráfico Nacional

**Título:** ESDIARIO.COM  
**URL Primaria:** http://www.esdiario.com/  
**Editor:** El Semanal Digital, S.L.  
**Domicilio:** Ayala, 95, Oficinas  
**Ciudad:** 28006 MADRID  
**Teléfono:** 914585773  
**Fax:**  
**E-mail:**  
**Clasificación:** Noticias e Información  
**Sub-Clasificación:** Noticias globales y actualidad



#### 1. Cifras totales y promedios (Nacional)

MES - AÑO	NAVEGADORES UNICOS	VISITAS	PAGINAS
Abril - 2022	2.685.530	5.158.530	7.697.807
<b>PROMEDIO DIARIO</b>	<b>152.981</b>	<b>171.951</b>	<b>256.594</b>
<b>PROMEDIO LUNES-VIERNES</b>	<b>152.916</b>	<b>172.500</b>	<b>258.832</b>
<b>PROMEDIO SABADO-DOMINGO</b>	<b>153.134</b>	<b>170.670</b>	<b>251.371</b>
<b>PAGINAS / VISITAS</b>	<b>1,49</b>		
<b>DURACION MEDIA VISITAS</b>	<b>0:00:56</b>		
<b>DURACION MEDIA PAGINAS</b>	<b>0:01:54</b>		

#### 2. Secciones (Nacional)

	PAGINAS	%
<b>HOME</b>	1.605.409	20.86 %
<b>RESTO</b>	6.092.398	79.14 %

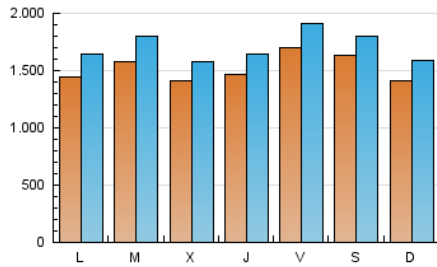
#### 3. Por día del mes (Nacional)

Día	N. únicos	Visitas	Páginas	Día	N. únicos	Visitas	Páginas	Día	N. únicos	Visitas	Páginas
1	183.165	205.916	294.498	11	107.628	125.348	208.292	21	115.404	134.077	215.170
2	144.266	159.563	234.019	12	146.311	168.603	259.281	22	202.856	227.257	323.837
3	139.873	158.012	255.023	13	173.792	194.505	285.035	23	220.548	239.403	329.235
4	136.183	157.311	249.486	14	121.779	135.895	207.645	24	129.956	143.648	214.712
5	217.615	247.968	357.032	15	134.591	152.897	234.243	25	84.067	95.578	155.817
6	189.557	208.384	300.022	16	132.520	151.499	232.668	26	63.728	75.608	135.762
7	208.828	231.693	319.199	17	179.273	205.810	298.770	27	59.814	72.366	137.511
8	188.661	209.617	306.248	18	252.112	277.724	384.999	28	140.997	156.829	238.934
9	136.327	151.699	229.997	19	202.651	228.825	339.010	29	141.177	158.053	235.339
10	114.081	129.465	198.310	20	140.317	158.042	248.107	30	181.365	196.935	269.606

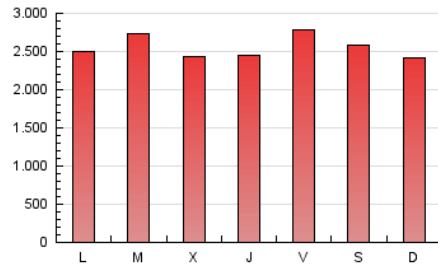
#### 4. Gráficas (Nacional)

##### 4.1 Por día de la semana (promedio)

N. únicos / Visitas (x 100)

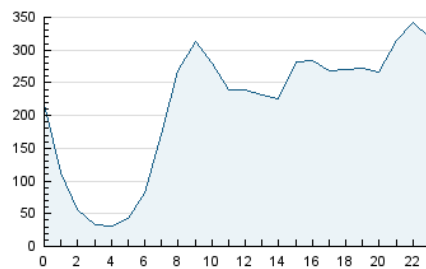


Páginas (x 100)

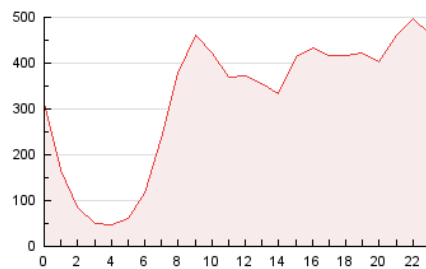


##### 4.2 Por franja horaria (promedio)

Visitas (x 1000)

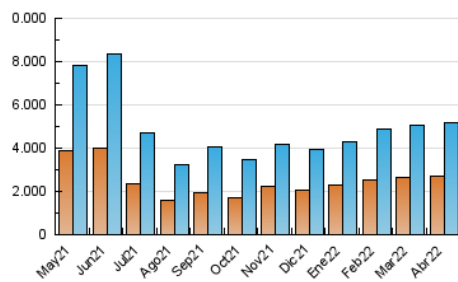


Páginas (x 1000)

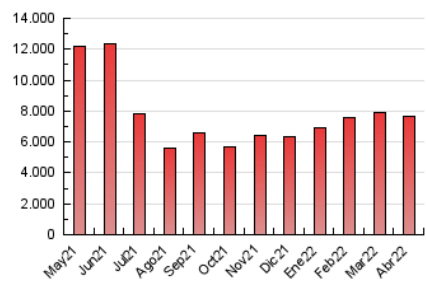


##### 4.3 Por meses

N. únicos / Visitas (x 1000)



Páginas (x 1000)



## 5. Observaciones

Este Medio Electrónico de Comunicación ha sido medido por la herramienta Google Analytics de Google

## 6. Definiciones básicas (Para más información ver Normas Técnicas para el Control de los Medios Electrónicos de Comunicación)

### Página Vista:

Conjunto de ficheros enviado a un usuario como resultado de una petición del mismo recibida por el servidor. Cuando la página está formada por varios marcos (frames), el conjunto de los mismos tendrá, a efectos de cómputo, la consideración de una página unitaria.

### Visita:

Una secuencia ininterrumpida de páginas servidas a un usuario válido. Si dicho usuario no realiza peticiones de páginas en un periodo de tiempo (30 min) la siguiente petición constituirá el inicio de una nueva visita.

### Navegador Único:

Total de combinaciones únicas de una dirección IP y un identificador adicional. Los medios pueden utilizar cookies o el Identificador de Alta de registro.

### Duración Página Vista:

Tiempo acumulado en segundos de todas las páginas vistas (en visitas de dos o más páginas vistas), dividido por el número total de páginas vistas.

### Duración Visita:

Tiempo en segundos de todas las visitas de dos o más páginas vistas, dividido por el número total de visitas de dos o más páginas vistas.

### Tráfico nacional:

Audiencia/difusión correspondiente a España medida en base a los datos de las direcciones IP registradas por el sistema de medición.

## 7. Opinión

De OJDinteractiva, la división de INFORMACIÓN Y CONTROL DE PUBLICACIONES S.A.:

Hemos examinado la información facilitada por el editor del medio electrónico para el periodo que comprende la presente certificación.

Nuestro examen se ha realizado de acuerdo con las normas y procedimientos establecidos en las Normas Técnicas para el Control de los Medios Electrónicos de Comunicación.

En nuestra opinión, la presente acta presenta razonablemente la difusión/audiencia registrada por este medio electrónico.

### ADVERTENCIA:

El trabajo de OJDinteractiva, la división de INFORMACIÓN Y CONTROL DE PUBLICACIONES S.A (INTROL) se limita a la realización de pruebas para la revisión de los datos de recuento suministrados por el editor con la finalidad de expresar una opinión sobre la razonabilidad de dichos datos de acuerdo con las Normas Técnicas para el control de los MEC. Por tanto, INTROL no acepta responsabilidad alguna por las inexactitudes o errores que puedan existir en los datos de recuento. Tampoco acepta ninguna responsabilidad por la falsedad en los datos de recuento recibidos del editor, ni por otros datos de medición que no están incluidos en el análisis.

Mayo - 2022

OJDinteractiva