



## INFORMACION Y CONTROL DE PUBLICACIONES, S.A.

Velázquez, 46, 1ª Drcha - Tel. 91 435 00 32 Fax 91 435 96 05 - 28001 - MADRID  
Av. Diagonal 497, 5a planta - Tel 93 439 24 18 Fax 93 419 25 34 - 08029 - BARCELONA

**Título:** ESDIARIO.COM  
**URL Primaria:** http://www.esdiario.com/  
**Editor:** El Semanal Digital, S.L.  
**Domicilio:** Ayala, 95, Oficinas  
**Ciudad:** 28006 MADRID  
**Teléfono:** 914585773  
**Fax:**  
**E-mail:**  
**Clasificación:** Noticias e Información  
**Sub-Clasificación:** Noticias globales y actualidad



### 1. Cifras totales y promedios (Nacional e Internacional)

MES - AÑO	NAVEGADORES UNICOS	VISITAS	PAGINAS
Febrero - 2023	1.682.994	3.009.457	5.004.777
<b>PROMEDIO DIARIO</b>	<b>94.832</b>	<b>107.481</b>	<b>178.742</b>
<b>PROMEDIO LUNES-VIERNES</b>	92.731	105.800	180.115
<b>PROMEDIO SABADO-DOMINGO</b>	100.086	111.683	175.310
<b>PAGINAS / VISITAS</b>	1,66		
<b>DURACION MEDIA VISITAS</b>	0:01:12		
<b>DURACION MEDIA PAGINAS</b>	0:01:49		

### 2. Secciones (Nacional e Internacional)

	PAGINAS	%
<b>HOME</b>	1.296.554	25.91 %
<b>RESTO</b>	3.708.223	74.09 %

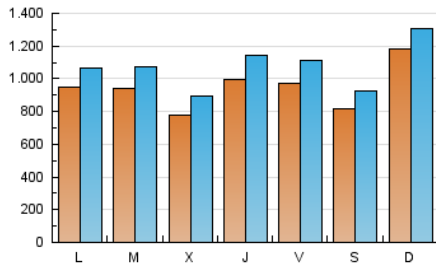
### 3. Por día del mes (Nacional e Internacional)

Día	N. únicos	Visitas	Páginas	Día	N. únicos	Visitas	Páginas	Día	N. únicos	Visitas	Páginas
1	88.637	102.321	189.978	11	146.162	161.358	245.037	21	69.033	79.904	140.661
2	151.792	172.814	276.778	12	189.280	207.427	302.319	22	60.548	70.190	129.955
3	125.194	141.151	222.725	13	88.755	101.234	175.811	23	69.573	80.046	146.308
4	56.524	64.984	113.564	14	96.112	110.168	190.288	24	61.109	71.038	131.585
5	51.100	59.882	103.440	15	82.293	95.010	163.281	25	69.274	79.074	134.266
6	71.556	82.556	149.199	16	114.361	129.885	207.245	26	78.825	87.990	143.996
7	140.946	157.542	251.909	17	102.320	116.676	185.515	27	69.182	80.634	144.099
8	79.728	91.396	167.752	18	55.983	65.212	118.714	28	70.074	81.180	148.456
9	62.987	74.366	143.023	19	153.539	167.534	241.146				
10	101.502	115.223	194.169	20	148.917	162.662	243.558				

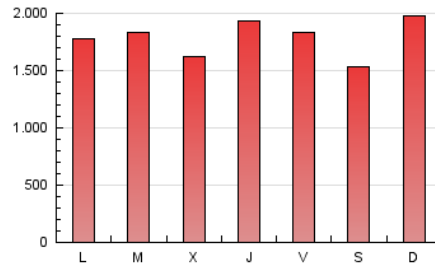
#### 4. Gráficas (Nacional e Internacional)

##### 4.1 Por día de la semana (promedio)

N. únicos / Visitas (x 100)

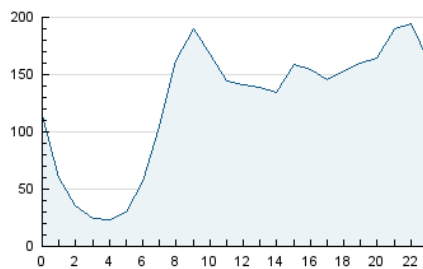


Páginas (x 100)

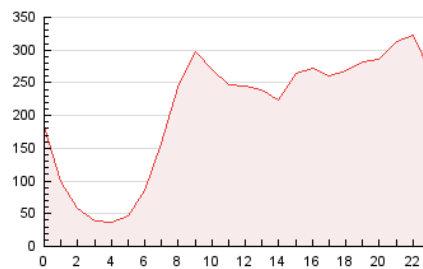


##### 4.2 Por franja horaria (promedio)

Visitas\_ (x 1000)

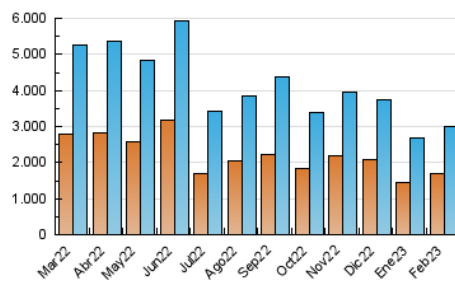


Páginas (x 1000)

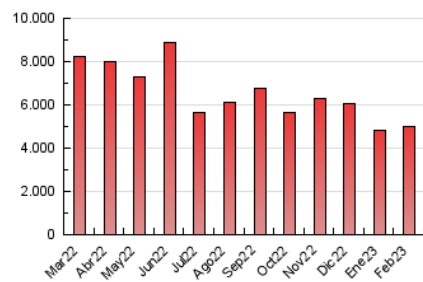


##### 4.3 Por meses

N. únicos / Visitas (x 1000)



Páginas (x 1000)





## INFORMACION Y CONTROL DE PUBLICACIONES, S.A.

Velázquez, 46, 1ª Drcha - Tel. 91 435 00 32 Fax 91 435 96 05 - 28001 - MADRID  
Av. Diagonal 497, 5a planta - Tel 93 439 24 18 Fax 93 419 25 34 - 08029 - BARCELONA

### Anexo - Tráfico Nacional

**Título:** ESDIARIO.COM  
**URL Primaria:** http://www.esdiario.com/  
**Editor:** El Semanal Digital, S.L.  
**Domicilio:** Ayala, 95, Oficinas  
**Ciudad:** 28006 MADRID  
**Teléfono:** 914585773  
**Fax:**  
**E-mail:**  
**Clasificación:** Noticias e Información  
**Sub-Clasificación:** Noticias globales y actualidad



#### 1. Cifras totales y promedios (Nacional)

MES - AÑO	NAVEGADORES UNICOS	VISITAS	PAGINAS
Febrero - 2023	1.559.323	2.853.208	4.769.259
<b>PROMEDIO DIARIO</b>	<b>89.661</b>	<b>101.900</b>	<b>170.331</b>
<b>PROMEDIO LUNES-VIERNES</b>	87.625	100.274	171.772
<b>PROMEDIO SABADO-DOMINGO</b>	94.750	105.966	166.729
<b>PAGINAS / VISITAS</b>	1,67		
<b>DURACION MEDIA VISITAS</b>	0:01:13		
<b>DURACION MEDIA PAGINAS</b>	0:01:48		

#### 2. Secciones (Nacional)

	PAGINAS	%
<b>HOME</b>	1.255.597	26.33 %
<b>RESTO</b>	3.513.662	73.67 %

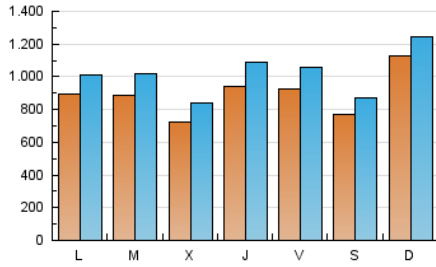
#### 3. Por día del mes (Nacional)

Día	N. únicos	Visitas	Páginas	Día	N. únicos	Visitas	Páginas	Día	N. únicos	Visitas	Páginas
1	83.523	96.456	180.788	11	138.607	153.877	233.341	21	63.795	74.293	132.681
2	145.553	165.986	266.502	12	180.472	197.453	286.411	22	55.915	65.301	122.891
3	120.280	135.822	214.773	13	81.211	93.391	163.834	23	64.952	75.114	138.622
4	52.182	60.434	107.009	14	90.485	103.992	180.980	24	57.139	66.534	124.832
5	46.798	55.401	97.384	15	76.434	88.665	153.924	25	65.042	74.333	127.135
6	67.456	78.078	142.557	16	108.352	123.303	197.333	26	74.069	82.955	136.320
7	136.136	152.473	244.321	17	97.756	111.679	178.115	27	64.686	75.614	136.372
8	74.838	86.046	159.585	18	52.191	60.959	112.497	28	65.548	76.226	140.782
9	58.944	70.022	136.083	19	148.641	162.316	233.732				
10	96.361	109.785	185.616	20	143.134	156.700	234.839				

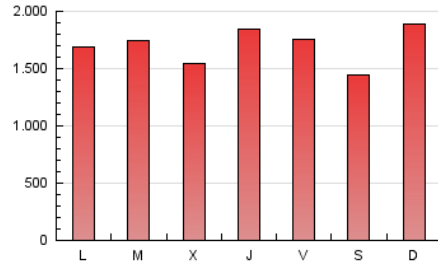
### 4. Gráficas (Nacional)

#### 4.1 Por día de la semana (promedio)

N. únicos / Visitas (x 100)



Páginas (x 100)

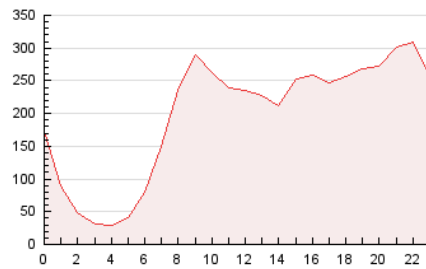


#### 4.2 Por franja horaria (promedio)

Visitas\_ (x 1000)

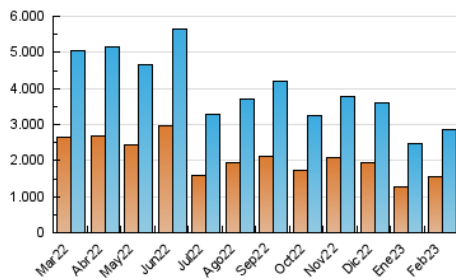


Páginas (x 1000)

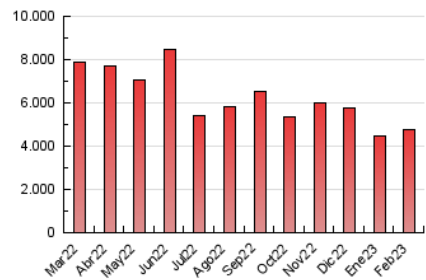


#### 4.3 Por meses

N. únicos / Visitas (x 1000)



Páginas (x 1000)



## 5. Observaciones

Este Medio Electrónico de Comunicación ha sido medido por la herramienta Google Analytics de Google (Universal Analytics)

## 6. Definiciones básicas (Para más información ver Normas Técnicas para el Control de los Medios Electrónicos de Comunicación)

### Página Vista:

Conjunto de ficheros enviado a un usuario como resultado de una petición del mismo recibida por el servidor. Cuando la página está formada por varios marcos (frames), el conjunto de los mismos tendrá, a efectos de cómputo, la consideración de una página unitaria.

### Visita:

Una secuencia ininterrumpida de páginas servidas a un usuario válido. Si dicho usuario no realiza peticiones de páginas en un periodo de tiempo (30 min) la siguiente petición constituirá el inicio de una nueva visita.

### Navegador Único:

Total de combinaciones únicas de una dirección IP y un identificador adicional. Los medios pueden utilizar cookies o el Identificador de Alta de registro.

### Duración Página Vista:

Tiempo acumulado en segundos de todas las páginas vistas (en visitas de dos o más páginas vistas), dividido por el número total de páginas vistas.

### Duración Visita:

Tiempo en segundos de todas las visitas de dos o más páginas vistas, dividido por el número total de visitas de dos o más páginas vistas.

### Tráfico nacional:

Audiencia/difusión correspondiente a España medida en base a los datos de las direcciones IP registradas por el sistema de medición.

## 7. Opinión

De OJDinteractiva, la división de INFORMACIÓN Y CONTROL DE PUBLICACIONES S.A.:

Hemos examinado la información facilitada por el editor del medio electrónico para el periodo que comprende la presente certificación.

Nuestro examen se ha realizado de acuerdo con las normas y procedimientos establecidos en las Normas Técnicas para el Control de los Medios Electrónicos de Comunicación.

En nuestra opinión, la presente acta presenta razonablemente la difusión/audiencia registrada por este medio electrónico.

### ADVERTENCIA:

El trabajo de OJDinteractiva, la división de INFORMACIÓN Y CONTROL DE PUBLICACIONES S.A (INTROL) se limita a la realización de pruebas para la revisión de los datos de recuento suministrados por el editor con la finalidad de expresar una opinión sobre la razonabilidad de dichos datos de acuerdo con las Normas Técnicas para el control de los MEC.

Por tanto, INTROL no acepta responsabilidad alguna por las inexactitudes o errores que puedan existir en los datos de recuento. Tampoco acepta ninguna responsabilidad por la falsedad en los datos de recuento recibidos del editor, ni por otros datos de medición que no están incluidos en el análisis.

Marzo - 2023

OJDinteractiva