



## INFORMACION Y CONTROL DE PUBLICACIONES, S.A.

Velázquez, 46, 1º Drcha - Tel. 91 435 00 32 Fax 91 435 96 05 - 28001 - MADRID  
Av. Diagonal 497, 5a planta - Tel 93 439 24 18 Fax 93 419 25 34 - 08029 - BARCELONA

**Título:** ESDIARIO.COM  
**URL Primaria:** http://www.esdiario.com/  
**Editor:** El Semanal Digital, S.L.  
**Domicilio:** Ayala, 95, Oficinas  
**Ciudad:** 28006 MADRID  
**Teléfono:** 914585773  
**Fax:**  
**E-mail:**  
**Clasificación:** Noticias e Información  
**Sub-Clasificación:** Noticias globales y actualidad



### 1. Cifras totales y promedios (Nacional e Internacional)

MES - AÑO	NAVEGADORES UNICOS	VISITAS	PAGINAS
Febrero - 2022	2.667.873	5.103.361	7.841.405
<b>PROMEDIO DIARIO</b>	<b>160.948</b>	<b>182.263</b>	<b>280.050</b>
<b>PROMEDIO LUNES-VIERNES</b>	165.604	187.196	287.810
<b>PROMEDIO SABADO-DOMINGO</b>	149.310	169.929	260.650
<b>PAGINAS / VISITAS</b>	1,54		
<b>DURACION MEDIA VISITAS</b>	0:01:03		
<b>DURACION MEDIA PAGINAS</b>	0:01:57		

### 2. Secciones (Nacional e Internacional)

	PAGINAS	%
<b>HOME</b>	1.747.373	22.28 %
<b>RESTO</b>	6.094.032	77.72 %

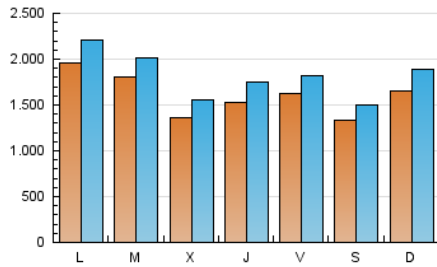
### 3. Por día del mes (Nacional e Internacional)

Día	N. únicos	Visitas	Páginas	Día	N. únicos	Visitas	Páginas	Día	N. únicos	Visitas	Páginas
1	188.465	208.449	299.238	11	328.708	359.119	494.758	21	101.412	125.317	233.035
2	101.933	116.193	189.024	12	145.040	160.277	240.684	22	154.165	178.428	284.267
3	86.073	100.369	172.596	13	143.329	165.680	250.032	23	136.911	161.107	261.056
4	69.514	82.887	157.171	14	91.376	107.208	188.333	24	117.698	137.938	234.272
5	104.562	118.965	192.199	15	89.969	106.545	188.702	25	93.096	112.088	197.985
6	140.543	160.080	245.030	16	119.878	134.810	226.330	26	89.127	105.030	185.913
7	328.126	357.591	484.780	17	244.175	279.481	421.069	27	246.714	279.556	418.785
8	290.982	314.640	433.561	18	157.005	176.389	272.487	28	262.177	292.570	428.301
9	187.718	210.888	312.376	19	194.421	217.678	308.572				
10	162.693	181.911	276.864	20	130.742	152.167	243.985				

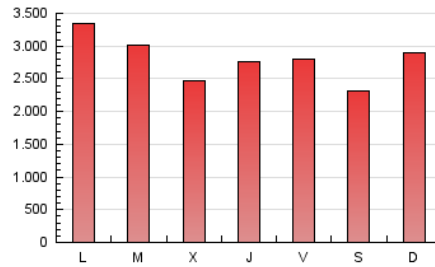
#### 4. Gráficas (Nacional e Internacional)

##### 4.1 Por día de la semana (promedio)

N. únicos / Visitas (x 100)

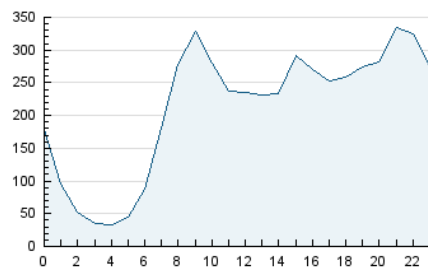


Páginas (x 100)

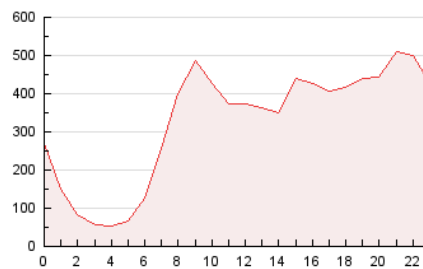


##### 4.2 Por franja horaria (promedio)

Visitas\_ (x 1000)

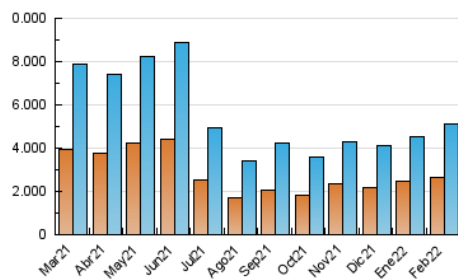


Páginas (x 1000)

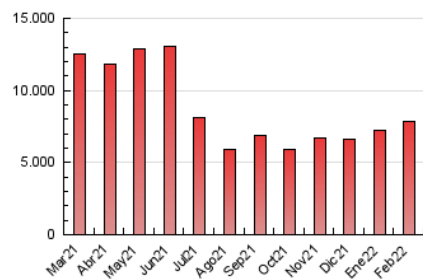


##### 4.3 Por meses

N. únicos / Visitas (x 1000)



Páginas (x 1000)





## INFORMACION Y CONTROL DE PUBLICACIONES, S.A.

Velázquez, 46, 1º Drcha - Tel. 91 435 00 32 Fax 91 435 96 05 - 28001 - MADRID  
 Av. Diagonal 497, 5a planta - Tel 93 439 24 18 Fax 93 419 25 34 - 08029 - BARCELONA

### Anexo - Tráfico Nacional

**Título:** ESDIARIO.COM  
**URL Primaria:** http://www.esdiario.com/  
**Editor:** El Semanal Digital, S.L.  
**Domicilio:** Ayala, 95, Oficinas  
**Ciudad:** 28006 MADRID  
**Teléfono:** 914585773  
**Fax:**  
**E-mail:**  
**Clasificación:** Noticias e Información  
**Sub-Clasificación:** Noticias globales y actualidad



#### 1. Cifras totales y promedios (Nacional)

MES - AÑO	NAVEGADORES UNICOS	VISITAS	PAGINAS
Febrero - 2022	2.519.471	4.911.432	7.551.439
<b>PROMEDIO DIARIO</b>	<b>154.810</b>	<b>175.408</b>	<b>269.694</b>
<b>PROMEDIO LUNES-VIERNES</b>	<b>159.247</b>	<b>180.123</b>	<b>277.120</b>
<b>PROMEDIO SABADO-DOMINGO</b>	<b>143.720</b>	<b>163.622</b>	<b>251.131</b>
<b>PAGINAS / VISITAS</b>	<b>1,54</b>		
<b>DURACION MEDIA VISITAS</b>	<b>0:01:03</b>		
<b>DURACION MEDIA PAGINAS</b>	<b>0:01:57</b>		

#### 2. Secciones (Nacional)

	PAGINAS	%
<b>HOME</b>	1.697.516	22.48 %
<b>RESTO</b>	5.853.923	77.52 %

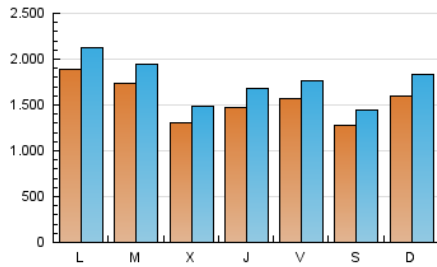
#### 3. Por día del mes (Nacional)

Día	N. únicos	Visitas	Páginas	Día	N. únicos	Visitas	Páginas	Día	N. únicos	Visitas	Páginas
1	180.586	199.557	286.951	11	321.860	351.755	483.646	21	95.828	118.820	222.429
2	96.245	109.798	179.705	12	139.401	154.179	231.765	22	147.954	171.867	273.784
3	81.342	95.430	165.379	13	137.885	159.106	240.350	23	131.045	154.886	251.049
4	65.533	78.195	149.882	14	85.750	101.010	178.821	24	112.318	131.908	224.680
5	99.994	113.893	184.596	15	82.151	97.926	176.429	25	87.615	105.847	188.317
6	135.778	154.614	237.017	16	113.159	128.038	216.181	26	83.480	98.892	176.414
7	321.566	350.576	474.590	17	236.818	270.413	406.901	27	238.864	270.813	405.751
8	283.560	307.047	422.278	18	150.915	169.279	261.532	28	252.450	280.722	410.694
9	182.173	204.389	302.461	19	188.861	211.216	298.862				
10	156.062	174.994	266.682	20	125.497	146.262	234.293				

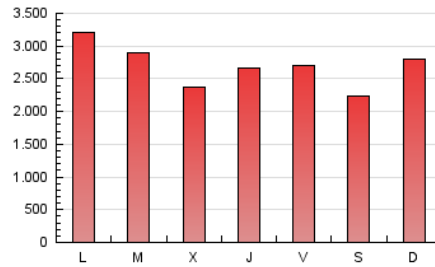
#### 4. Gráficas (Nacional)

##### 4.1 Por día de la semana (promedio)

N. únicos / Visitas (x 100)

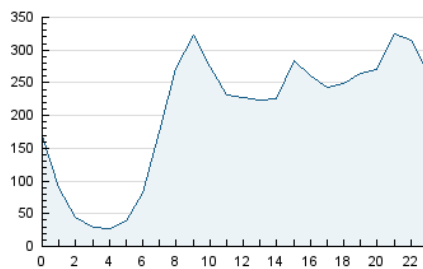


Páginas (x 100)

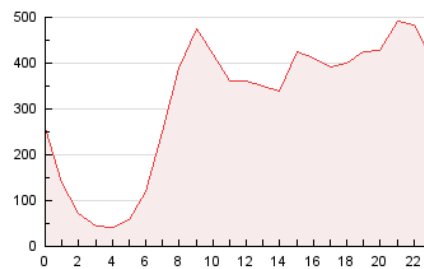


##### 4.2 Por franja horaria (promedio)

Visitas\_ (x 1000)

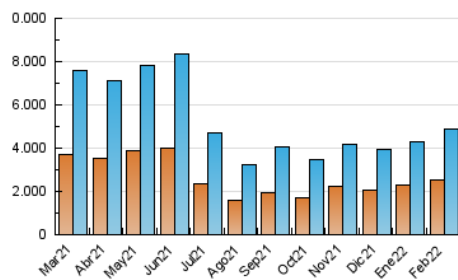


Páginas (x 1000)

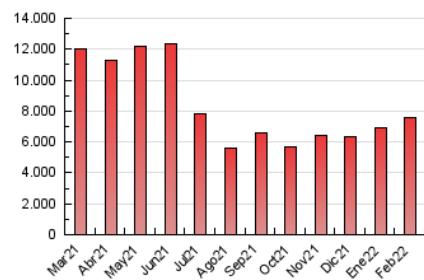


##### 4.3 Por meses

N. únicos / Visitas (x 1000)



Páginas (x 1000)



## 5. Observaciones

Este Medio Electrónico de Comunicación ha sido medido por la herramienta Google Analytics de Google

## 6. Definiciones básicas (Para más información ver Normas Técnicas para el Control de los Medios Electrónicos de Comunicación)

### Página Vista:

Conjunto de ficheros enviado a un usuario como resultado de una petición del mismo recibida por el servidor. Cuando la página está formada por varios marcos (frames), el conjunto de los mismos tendrá, a efectos de cómputo, la consideración de una página unitaria.

### Visita:

Una secuencia ininterrumpida de páginas servidas a un usuario válido. Si dicho usuario no realiza peticiones de páginas en un periodo de tiempo (30 min) la siguiente petición constituirá el inicio de una nueva visita.

### Navegador Único:

Total de combinaciones únicas de una dirección IP y un identificador adicional. Los medios pueden utilizar cookies o el Identificador de Alta de registro.

### Duración Página Vista:

Tiempo acumulado en segundos de todas las páginas vistas (en visitas de dos o más páginas vistas), dividido por el número total de páginas vistas.

### Duración Visita:

Tiempo en segundos de todas las visitas de dos o más páginas vistas, dividido por el número total de visitas de dos o más páginas vistas.

### Tráfico nacional:

Audiencia/difusión correspondiente a España medida en base a los datos de las direcciones IP registradas por el sistema de medición.

## 7. Opinión

De OJDinteractiva, la división de INFORMACIÓN Y CONTROL DE PUBLICACIONES S.A.:

Hemos examinado la información facilitada por el editor del medio electrónico para el periodo que comprende la presente certificación.

Nuestro examen se ha realizado de acuerdo con las normas y procedimientos establecidos en las Normas Técnicas para el Control de los Medios Electrónicos de Comunicación.

En nuestra opinión, la presente acta presenta razonablemente la difusión/audiencia registrada por este medio electrónico.

### ADVERTENCIA:

El trabajo de OJDinteractiva, la división de INFORMACIÓN Y CONTROL DE PUBLICACIONES S.A (INTROL) se limita a la realización de pruebas para la revisión de los datos de recuento suministrados por el editor con la finalidad de expresar una opinión sobre la razonabilidad de dichos datos de acuerdo con las Normas Técnicas para el control de los MEC. Por tanto, INTROL no acepta responsabilidad alguna por las inexactitudes o errores que puedan existir en los datos de recuento. Tampoco acepta ninguna responsabilidad por la falsedad en los datos de recuento recibidos del editor, ni por otros datos de medición que no están incluidos en el análisis.

Marzo - 2022

OJDinteractiva