



## INFORMACION Y CONTROL DE PUBLICACIONES, S.A.

Velázquez, 46, 1ª Drcha - Tel. 91 435 00 32 Fax 91 435 96 05 - 28001 - MADRID  
Av. Diagonal 497, 5a planta - Tel 93 439 24 18 Fax 93 419 25 34 - 08029 - BARCELONA

**Título:** ESDIARIO.COM  
**URL Primaria:** http://www.esdiario.com/  
**Editor:** El Semanal Digital, S.L.  
**Domicilio:** Ayala, 95, Oficinas  
**Ciudad:** 28006 MADRID  
**Teléfono:** 914585773  
**Fax:**  
**E-mail:**  
**Clasificación:** Noticias e Información  
**Sub-Clasificación:** Noticias globales y actualidad



### 1. Cifras totales y promedios (Nacional e Internacional)

MES - AÑO	NAVEGADORES UNICOS	VISITAS	PAGINAS
Enero - 2026	1.699.088	3.414.668	5.576.487
<b>PROMEDIO DIARIO</b>	<b>85.877</b>	<b>110.639</b>	<b>179.887</b>
<b>PROMEDIO LUNES-VIERNES</b>	90.729	117.058	190.982
<b>PROMEDIO SABADO-DOMINGO</b>	74.016	94.946	152.764
<b>PAGINAS / VISITAS</b>	1,63		
<b>DURACION MEDIA VISITAS</b>	0:01:58		
<b>TIEMPO INTERACCIÓN MEDIO</b>	0:01:53		

### 2. Secciones (Nacional e Internacional)

	PAGINAS	%
<b>HOME</b>	1.513.586	27.14 %
<b>RESTO</b>	4.062.901	72.86 %

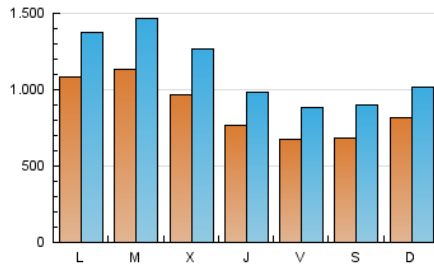
### 3. Por día del mes (Nacional e Internacional)

Día	N. únicos	Visitas	Páginas	Día	N. únicos	Visitas	Páginas	Día	N. únicos	Visitas	Páginas
1	60.560	78.939	134.626	11	60.494	77.038	131.573	21	202.195	253.347	385.346
2	83.045	103.205	180.463	12	52.311	71.684	122.071	22	74.506	99.100	175.352
3	71.353	96.529	163.922	13	53.229	72.770	128.853	23	73.195	96.777	164.132
4	48.290	65.241	112.940	14	83.456	107.166	168.185	24	95.147	120.923	178.219
5	56.523	76.797	135.411	15	142.917	168.635	248.149	25	127.268	151.272	222.359
6	62.632	81.092	136.938	16	68.795	90.338	155.050	26	109.781	135.092	208.868
7	47.833	66.561	119.140	17	69.120	91.633	146.745	27	77.760	102.319	173.332
8	53.123	71.125	138.833	18	90.249	112.635	179.049	28	54.418	78.126	144.929
9	57.687	77.197	136.246	19	215.870	267.473	395.065	29	52.564	73.277	135.846
10	50.221	66.369	117.316	20	259.529	331.092	479.257	30	54.106	73.171	135.515
								31	54.001	72.877	122.757

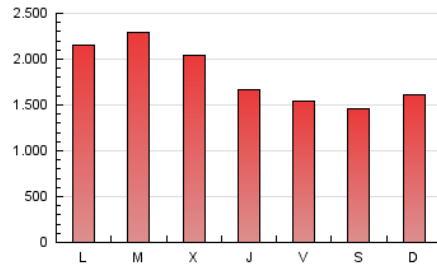
#### 4. Gráficas (Nacional e Internacional)

##### 4.1 Por día de la semana (promedio)

N. únicos / Visitas (x 100)

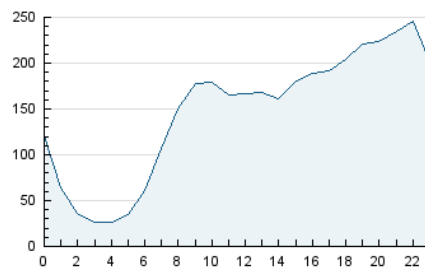


Páginas (x 100)

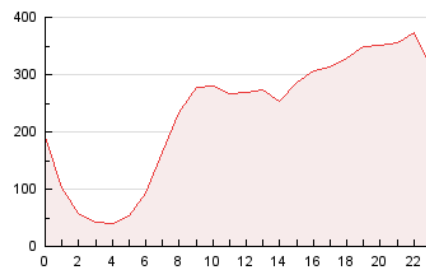


##### 4.2 Por franja horaria (promedio)

Visitas\_ (x 1000)

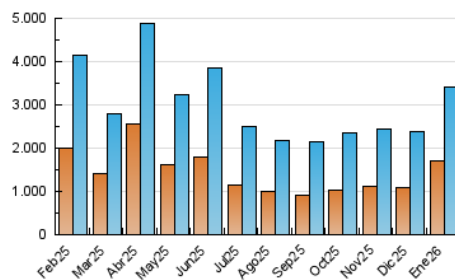


Páginas (x 1000)

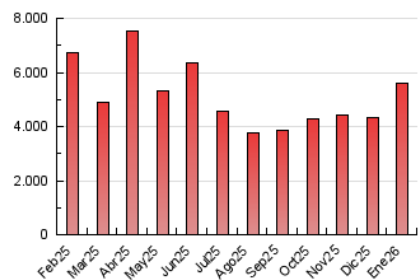


##### 4.3 Por meses

N. únicos / Visitas (x 1000)



Páginas (x 1000)





## INFORMACION Y CONTROL DE PUBLICACIONES, S.A.

Velázquez, 46, 1ª Drcha - Tel. 91 435 00 32 Fax 91 435 96 05 - 28001 - MADRID  
Av. Diagonal 497, 5a planta - Tel 93 439 24 18 Fax 93 419 25 34 - 08029 - BARCELONA

### Anexo - Tráfico Nacional

**Título:** ESDIARIO.COM  
**URL Primaria:** http://www.esdiario.com/  
**Editor:** El Semanal Digital, S.L.  
**Domicilio:** Ayala, 95, Oficinas  
**Ciudad:** 28006 MADRID  
**Teléfono:** 914585773  
**Fax:**  
**E-mail:**  
**Clasificación:** Noticias e Información  
**Sub-Clasificación:** Noticias globales y actualidad



#### 1. Cifras totales y promedios (Nacional)

MES - AÑO	NAVEGADORES UNICOS	VISITAS	PAGINAS
Enero - 2026	1.593.149	3.219.242	5.287.429
<b>PROMEDIO DIARIO</b>	<b>81.058</b>	<b>104.357</b>	<b>170.562</b>
<b>PROMEDIO LUNES-VIERNES</b>	85.784	110.590	181.257
<b>PROMEDIO SABADO-DOMINGO</b>	69.505	89.121	144.420
<b>PAGINAS / VISITAS</b>	1,63		
<b>DURACION MEDIA VISITAS</b>	0:02:00		
<b>TIEMPO INTERACCIÓN MEDIO</b>	0:01:55		

#### 2. Secciones (Nacional)

	PAGINAS	%
<b>HOME</b>	1.461.690	27.64 %
<b>RESTO</b>	3.825.739	72.36 %

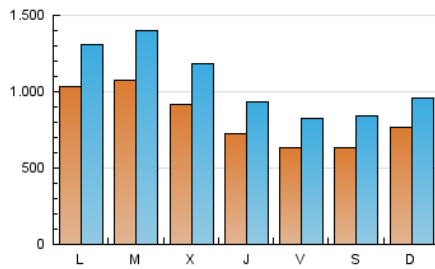
#### 3. Por día del mes (Nacional)

Día	N. únicos	Visitas	Páginas	Día	N. únicos	Visitas	Páginas	Día	N. únicos	Visitas	Páginas
1	57.276	75.199	127.925	11	54.920	71.078	122.200	21	193.346	237.195	367.968
2	79.173	97.899	172.914	12	47.619	66.304	113.572	22	69.408	92.812	164.899
3	66.774	90.027	154.747	13	49.163	68.156	120.761	23	67.641	89.239	153.645
4	45.023	60.831	106.411	14	79.280	101.727	160.047	24	89.972	114.336	169.597
5	52.636	71.632	127.377	15	139.093	163.185	239.859	25	122.663	144.952	214.181
6	58.392	75.730	129.357	16	65.028	85.096	146.841	26	105.206	128.276	200.194
7	44.131	61.702	111.269	17	65.207	86.436	138.816	27	73.608	96.781	164.153
8	49.135	66.293	130.095	18	85.413	106.216	170.207	28	50.446	72.347	135.881
9	53.685	71.424	127.864	19	206.917	256.591	379.902	29	48.572	67.244	127.304
10	46.156	60.604	109.400	20	247.197	319.688	459.016	30	50.303	68.468	126.806
								31	49.415	67.608	114.221

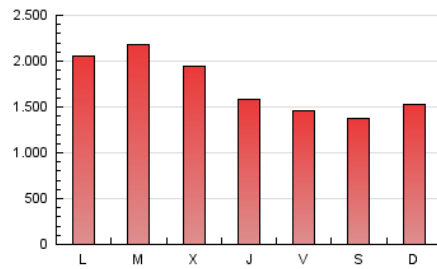
#### 4. Gráficas (Nacional)

##### 4.1 Por día de la semana (promedio)

N. únicos / Visitas (x 100)



Páginas (x 100)

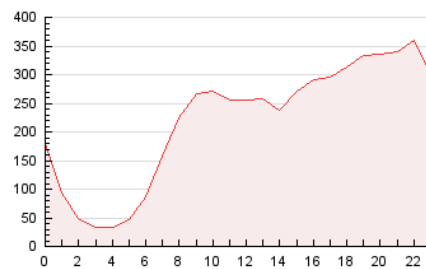


##### 4.2 Por franja horaria (promedio)

Visitas\_ (x 1000)

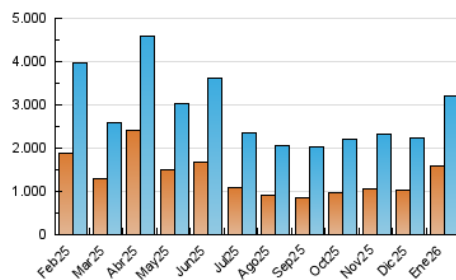


Páginas (x 1000)

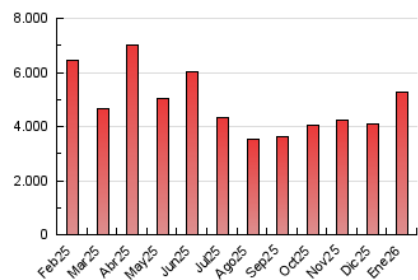


##### 4.3 Por meses

N. únicos / Visitas (x 1000)



Páginas (x 1000)



## 5. Observaciones

Este Medio Electrónico de Comunicación ha sido medido por la herramienta Google Analytics de Google (GA4).

## 6. Definiciones básicas (Para más información ver Normas Técnicas para el Control de los Medios Electrónicos de Comunicación)

### Página Vista:

Conjunto de ficheros enviado a un usuario como resultado de una petición del mismo recibida por el servidor. Cuando la página está formada por varios marcos (frames), el conjunto de los mismos tendrá, a efectos de cómputo, la consideración de una página unitaria.

### Visita:

Una secuencia ininterrumpida de páginas servidas a un usuario válido. Si dicho usuario no realiza peticiones de páginas en un periodo de tiempo (30 min) la siguiente petición constituirá el inicio de una nueva visita.

### Navegador Único:

Total de combinaciones únicas de una dirección IP y un identificador adicional. Los medios pueden utilizar cookies o el Identificador de Alta de registro.

### Duración Página Vista:

Tiempo acumulado en segundos de todas las páginas vistas (en visitas de dos o más páginas vistas), dividido por el número total de páginas vistas.

### Duración Visita:

Tiempo en segundos de todas las visitas de dos o más páginas vistas, dividido por el número total de visitas de dos o más páginas vistas.

### Tráfico nacional:

Audiencia/difusión correspondiente a España medida en base a los datos de las direcciones IP registradas por el sistema de medición.

## 7. Opinión

De OJDinteractiva, la división de INFORMACIÓN Y CONTROL DE PUBLICACIONES S.A.:

Hemos examinado la información facilitada por el editor del medio electrónico para el periodo que comprende la presente certificación.

Nuestro examen se ha realizado de acuerdo con las normas y procedimientos establecidos en las Normas Técnicas para el Control de los Medios Electrónicos de Comunicación.

En nuestra opinión, la presente acta presenta razonablemente la difusión/audiencia registrada por este medio electrónico.

### ADVERTENCIA:

El trabajo de OJDinteractiva, la división de INFORMACIÓN Y CONTROL DE PUBLICACIONES S.A (INTROL) se limita a la realización de pruebas para la revisión de los datos de recuento suministrados por el editor con la finalidad de expresar una opinión sobre la razonabilidad de dichos datos de acuerdo con las Normas Técnicas para el control de los MEC.

Por tanto, INTROL no acepta responsabilidad alguna por las inexactitudes o errores que puedan existir en los datos de recuento. Tampoco acepta ninguna responsabilidad por la falsedad en los datos de recuento recibidos del editor, ni por otros datos de medición que no están incluidos en el análisis.

Febrero - 2026

OJDinteractiva