

## INFORMACION Y CONTROL DE PUBLICACIONES, S.A.

Velázquez, 46, 1º Drcha - Tel. 91 435 00 32 Fax 91 435 96 05 - 28001 - MADRID  
 Entença, 218 Entr. 7 - Tel 93 439 24 18 Fax 93 419 25 34 - 08029 - BARCELONA

**Título:** DIARIEDUCACIO.CAT  
**URL Primaria:** http://diarieducacio.cat  
**Editor:** Fundació Periodisme Plural  
**Domicilio:** Josep Tarradellas, 13-17, entresuelo  
**Ciudad:** 08029 BARCELONA  
**Teléfono:**  
**Fax:**  
**E-mail:**  
**Clasificación:** Noticias e Información  
**Sub-Clasificación:** Noticias de interés especial



### 1. Cifras totales y promedios (Nacional e Internacional)

MES - AÑO	NAVEGADORES UNICOS	VISITAS	PAGINAS
Julio - 2019	46.077	64.499	92.366
<b>PROMEDIO DIARIO</b>	<b>1.910</b>	<b>2.081</b>	<b>2.980</b>
<b>PROMEDIO LUNES-VIERNES</b>	2.069	2.261	3.274
<b>PROMEDIO SABADO-DOMINGO</b>	1.454	1.561	2.134
<b>PAGINAS / VISITAS</b>	1,43		
<b>DURACION MEDIA VISITAS</b>	0:01:05		
<b>DURACION MEDIA PAGINAS</b>	0:02:30		

### 2. Secciones (Nacional e Internacional)

	PAGINAS	%
<b>HOME</b>	3.872	4.19 %
<b>RESTO</b>	88.494	95.81 %

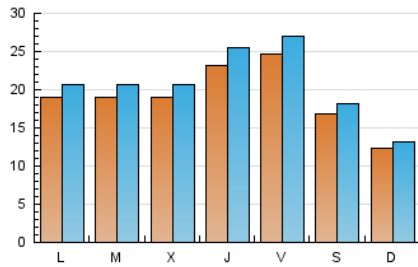
### 3. Por día del mes (Nacional e Internacional)

Día	N. únicos	Visitas	Páginas	Día	N. únicos	Visitas	Páginas	Día	N. únicos	Visitas	Páginas
1	2.254	2.478	3.589	11	3.380	3.712	5.103	21	1.351	1.433	2.005
2	3.168	3.468	5.203	12	2.667	2.955	4.010	22	1.521	1.633	2.319
3	2.523	2.718	4.308	13	1.464	1.577	2.097	23	946	1.035	1.477
4	2.354	2.551	3.700	14	1.238	1.339	1.881	24	1.488	1.603	2.682
5	3.319	3.608	4.957	15	2.809	3.101	4.482	25	1.206	1.336	2.160
6	1.626	1.783	2.385	16	3.103	3.354	4.608	26	770	825	1.193
7	1.392	1.491	2.226	17	2.327	2.538	3.441	27	838	904	1.166
8	1.886	2.068	3.244	18	2.335	2.590	3.584	28	933	979	1.312
9	1.567	1.697	2.597	19	3.118	3.412	4.812	29	1.008	1.068	1.494
10	2.434	2.726	3.904	20	2.792	2.984	3.999	30	697	769	1.282
								31	704	764	1.146

#### 4. Gráficas (Nacional e Internacional)

##### 4.1 Por día de la semana (promedio)

N. únicos / Visitas (x 100)



Páginas (x 100)

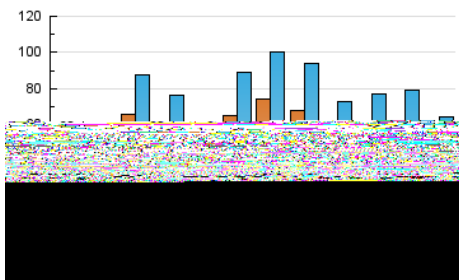
##### 4.2 Por franja horaria (promedio)

Visitas (x 1000)

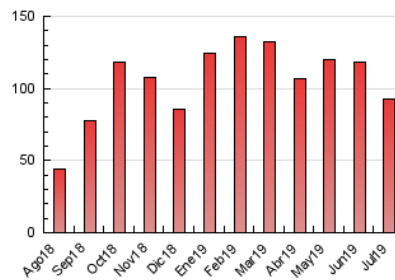
Páginas (x 1000)

##### 4.3 Por meses

N. únicos / Visitas (x 1000)



Páginas (x 1000)



## INFORMACION Y CONTROL DE PUBLICACIONES, S.A.

Velázquez, 46, 1º Drcha - Tel. 91 435 00 32 Fax 91 435 96 05 - 28001 - MADRID  
 Entença, 218 Entr. 7 - Tel 93 439 24 18 Fax 93 419 25 34 - 08029 - BARCELONA

### Anexo - Tráfico Nacional

**Título:** DIARIEDUCACIO.CAT  
**URL Primaria:** http://diarieducacio.cat  
**Editor:** Fundació Periodisme Plural  
**Domicilio:** Josep Tarradellas, 13-17, entresuelo  
**Ciudad:** 08029 BARCELONA  
**Teléfono:**  
**Fax:**  
**E-mail:**  
**Clasificación:** Noticias e Información  
**Sub-Clasificación:** Noticias de interés especial



#### 1. Cifras totales y promedios (Nacional)

MES - AÑO	NAVEGADORES UNICOS	VISITAS	PAGINAS
Julio - 2019	44.629	62.483	89.754
<b>PROMEDIO DIARIO</b>	<b>1.850</b>	<b>2.016</b>	<b>2.895</b>
<b>PROMEDIO LUNES-VIERNES</b>	<b>2.006</b>	<b>2.193</b>	<b>3.184</b>
<b>PROMEDIO SABADO-DOMINGO</b>	<b>1.401</b>	<b>1.506</b>	<b>2.065</b>
<b>PAGINAS / VISITAS</b>	<b>1,44</b>		
<b>DURACION MEDIA VISITAS</b>	<b>0:01:06</b>		
<b>DURACION MEDIA PAGINAS</b>	<b>0:02:30</b>		

#### 2. Secciones (Nacional)

	PAGINAS	%
<b>HOME</b>	3.692	4.11 %
<b>RESTO</b>	86.062	95.89 %

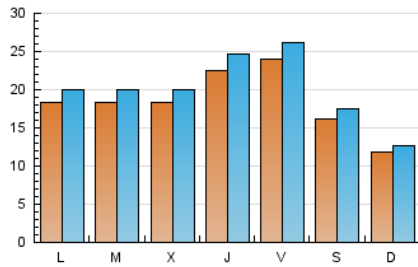
#### 3. Por día del mes (Nacional)

Día	N. únicos	Visitas	Páginas	Día	N. únicos	Visitas	Páginas	Día	N. únicos	Visitas	Páginas
1	2.198	2.418	3.519	11	3.302	3.626	5.003	21	1.297	1.376	1.941
2	3.090	3.385	5.091	12	2.580	2.858	3.895	22	1.478	1.588	2.261
3	2.462	2.654	4.218	13	1.404	1.509	2.016	23	907	994	1.429
4	2.300	2.492	3.629	14	1.187	1.287	1.814	24	1.433	1.546	2.597
5	3.227	3.511	4.822	15	2.724	3.009	4.375	25	1.143	1.266	2.062
6	1.583	1.740	2.332	16	2.996	3.244	4.468	26	738	789	1.122
7	1.340	1.438	2.160	17	2.256	2.461	3.349	27	801	866	1.121
8	1.838	2.017	3.171	18	2.260	2.503	3.481	28	892	936	1.253
9	1.524	1.648	2.530	19	3.036	3.327	4.701	29	949	1.006	1.414
10	2.356	2.642	3.794	20	2.704	2.893	3.882	30	669	735	1.235
								31	667	719	1.069

#### 4. Gráficas (Nacional)

##### 4.1 Por día de la semana (promedio)

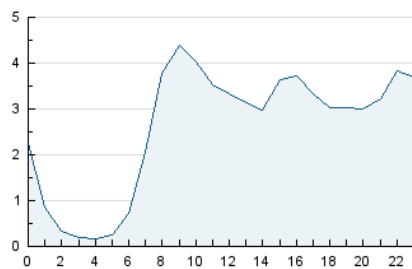
N. únicos / Visitas (x 100)



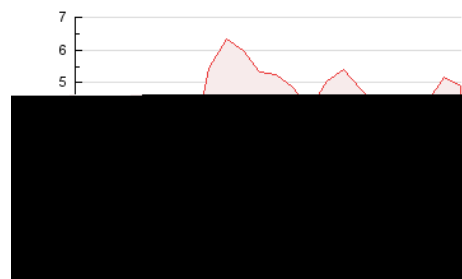
Páginas (x 100)

##### 4.2 Por franja horaria (promedio)

Visitas (x 1000)



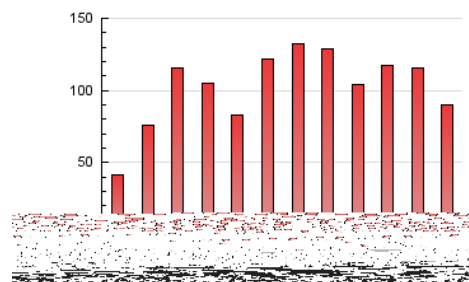
Páginas (x 1000)



##### 4.3 Por meses

N. únicos / Visitas (x 1000)

Páginas (x 1000)



## 5. Observaciones

Este Medio Electrónico de Comunicación ha sido medido por la herramienta Google Analytics de Google

## 6. Definiciones básicas (Para más información ver Normas Técnicas para el Control de los Medios Electrónicos de Comunicación)

### Página Vista:

Conjunto de ficheros enviado a un usuario como resultado de una petición del mismo recibida por el servidor. Cuando la página está formada por varios marcos (frames), el conjunto de los mismos tendrá, a efectos de cómptuo, la consideración de una página unitaria.

### Visita:

Una secuencia ininterrumpida de páginas servidas a un usuario válido. Si dicho usuario no realiza peticiones de páginas en un periodo de tiempo (30 min) la siguiente petición constituirá el inicio de una nueva visita.

### Navegador Único:

Total de combinaciones únicas de una dirección IP y un identificador adicional. Los medios pueden utilizar cookies o el Identificador de Alta de registro.

### Duración Página Vista:

Tiempo acumulado en segundos de todas las páginas vistas (en visitas de dos o más páginas vistas), dividido por el número total de páginas vistas.

### Duración Visita:

Tiempo en segundos de todas las visitas de dos o más páginas vistas, dividido por el número total de visitas de dos o más páginas vistas.

### Tráfico nacional:

Audiencia/difusión correspondiente a España medida en base a los datos de las direcciones IP registradas por el sistema de medición.

## 7. Opinión

De OJDinteractiva, la división de INFORMACIÓN Y CONTROL DE PUBLICACIONES S.A.:

Hemos examinado la información facilitada por el editor del medio electrónico para el periodo que comprende la presente certificación.

Nuestro examen se ha realizado de acuerdo con las normas y procedimientos establecidos en las Normas Técnicas para el Control de los Medios Electrónicos de Comunicación.

En nuestra opinión, la presente acta presenta razonablemente la difusión/audiencia registrada por este medio electrónico.

### ADVERTENCIA:

El trabajo de OJDinteractiva, la división de INFORMACIÓN Y CONTROL DE PUBLICACIONES S.A (INTROL) se limita a la realización de pruebas para la revisión de los datos de recuento suministrados por el editor con la finalidad de expresar una opinión sobre la razonabilidad de dichos datos de acuerdo con las Normas Técnicas para el control de los MEC.

Por tanto, INTROL no acepta responsabilidad alguna por las inexactitudes o errores que puedan existir en los datos de recuento. Tampoco acepta ninguna responsabilidad por la falsedad en los datos de recuento recibidos del editor, ni por otros datos de medición que no están incluidos en el análisis.

Agosto - 2019

OJDinteractiva