



## INFORMACION Y CONTROL DE PUBLICACIONES, S.A.

Velázquez, 46, 1ª Drcha - Tel. 91 435 00 32 Fax 91 435 96 05 - 28001 - MADRID  
Av. Diagonal 497, 5a planta - Tel 93 439 24 18 Fax 93 419 25 34 - 08029 - BARCELONA

**Título:** DIARIEDUCACIO.CAT  
**URL Primaria:** https://diarieducacio.cat  
**Editor:** Fundació Periodisme Plural  
**Domicilio:** Josep Tarradellas, 13-17, entresuelo  
**Ciudad:** 08029 BARCELONA  
**Teléfono:**  
**Fax:**  
**E-mail:**  
**Clasificación:** Noticias e Información  
**Sub-Clasificación:** Noticias de interés especial



### 1. Cifras totales y promedios (Nacional e Internacional)

MES - AÑO	NAVEGADORES UNICOS	VISITAS	PAGINAS
Mayo - 2026	14.676	21.740	28.383
<b>PROMEDIO DIARIO</b>	<b>599</b>	<b>701</b>	<b>916</b>
<b>PROMEDIO LUNES-VIERNES</b>	664	780	1.021
<b>PROMEDIO SABADO-DOMINGO</b>	464	534	693
<b>PAGINAS / VISITAS</b>	1,31		
<b>DURACION MEDIA VISITAS</b>	0:02:34		
<b>TIEMPO INTERACCIÓN MEDIO</b>	0:01:07		

### 2. Secciones (Nacional e Internacional)

	PAGINAS	%
<b>HOME</b>	2.240	7.89 %
<b>RESTO</b>	26.143	92.11 %

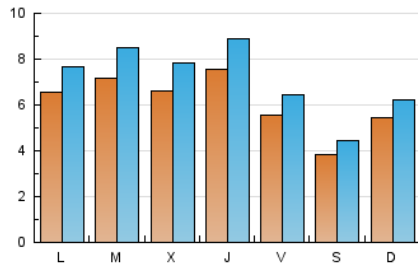
### 3. Por día del mes (Nacional e Internacional)

Día	N. únicos	Visitas	Páginas	Día	N. únicos	Visitas	Páginas	Día	N. únicos	Visitas	Páginas
<b>1</b>	391	440	543	<b>11</b>	665	763	1.110	<b>21</b>	1.272	1.494	1.870
<b>2</b>	259	288	407	<b>12</b>	825	982	1.311	<b>22</b>	655	754	871
<b>3</b>	483	560	750	<b>13</b>	628	752	1.045	<b>23</b>	521	634	799
<b>4</b>	633	739	960	<b>14</b>	622	728	1.074	<b>24</b>	498	575	764
<b>5</b>	672	799	961	<b>15</b>	628	727	948	<b>25</b>	455	543	717
<b>6</b>	523	611	841	<b>16</b>	426	486	624	<b>26</b>	614	741	994
<b>7</b>	518	602	699	<b>17</b>	495	583	815	<b>27</b>	543	641	826
<b>8</b>	409	474	688	<b>18</b>	877	1.017	1.328	<b>28</b>	611	731	913
<b>9</b>	274	315	392	<b>19</b>	764	884	1.178	<b>29</b>	688	836	1.068
<b>10</b>	600	698	860	<b>20</b>	943	1.124	1.506	<b>30</b>	441	496	622
								<b>31</b>	640	704	899

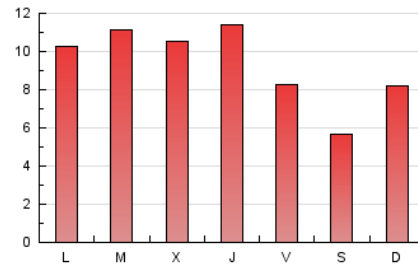
#### 4. Gráficas (Nacional e Internacional)

##### 4.1 Por día de la semana (promedio)

N. únicos / Visitas (x 100)

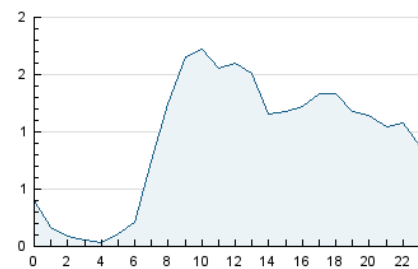


Páginas (x 100)

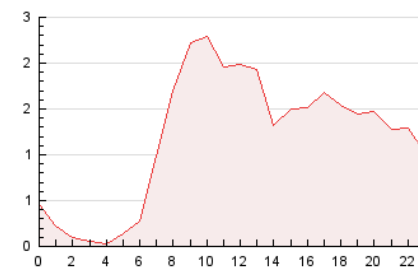


##### 4.2 Por franja horaria (promedio)

Visitas\_ (x 1000)

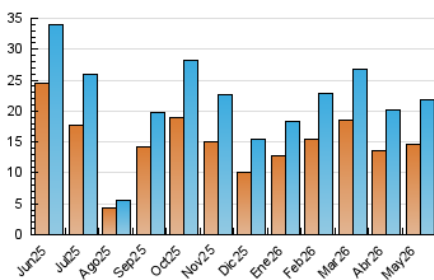


Páginas (x 1000)

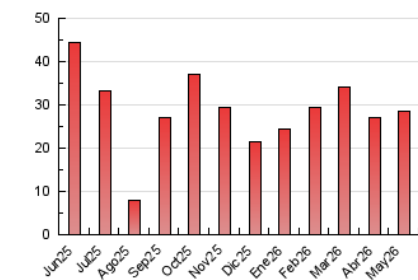


##### 4.3 Por meses

N. únicos / Visitas (x 1000)



Páginas (x 1000)





## INFORMACION Y CONTROL DE PUBLICACIONES, S.A.

Velázquez, 46, 1ª Drcha - Tel. 91 435 00 32 Fax 91 435 96 05 - 28001 - MADRID  
Av. Diagonal 497, 5a planta - Tel 93 439 24 18 Fax 93 419 25 34 - 08029 - BARCELONA

### Anexo - Tráfico Nacional

**Título:** DIARIEDUCACIO.CAT  
**URL Primaria:** https://diarieducacio.cat  
**Editor:** Fundació Periodisme Plural  
**Domicilio:** Josep Tarradellas, 13-17, entresuelo  
**Ciudad:** 08029 BARCELONA  
**Teléfono:**  
**Fax:**  
**E-mail:**  
**Clasificación:** Noticias e Información  
**Sub-Clasificación:** Noticias de interés especial



#### 1. Cifras totales y promedios (Nacional)

MES - AÑO	NAVEGADORES UNICOS	VISITAS	PAGINAS
Mayo - 2026	14.372	21.352	27.942
<b>PROMEDIO DIARIO</b>	<b>588</b>	<b>689</b>	<b>901</b>
<b>PROMEDIO LUNES-VIERNES</b>	652	767	1.007
<b>PROMEDIO SABADO-DOMINGO</b>	454	523	680
<b>PAGINAS / VISITAS</b>	1,31		
<b>DURACION MEDIA VISITAS</b>	0:02:34		
<b>TIEMPO INTERACCIÓN MEDIO</b>	0:01:07		

#### 2. Secciones (Nacional)

	PAGINAS	%
<b>HOME</b>	2.206	7.89 %
<b>RESTO</b>	25.736	92.11 %

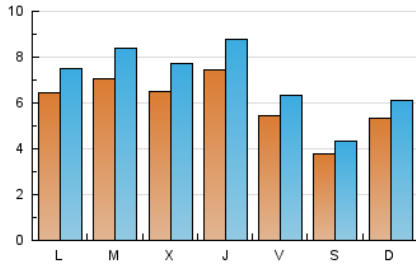
#### 3. Por día del mes (Nacional)

Día	N. únicos	Visitas	Páginas	Día	N. únicos	Visitas	Páginas	Día	N. únicos	Visitas	Páginas
<b>1</b>	381	428	522	<b>11</b>	658	755	1.103	<b>21</b>	1.256	1.477	1.844
<b>2</b>	246	274	393	<b>12</b>	818	975	1.303	<b>22</b>	641	739	852
<b>3</b>	464	539	723	<b>13</b>	619	741	1.035	<b>23</b>	515	627	792
<b>4</b>	616	721	940	<b>14</b>	609	715	1.058	<b>24</b>	491	567	754
<b>5</b>	654	778	939	<b>15</b>	610	708	927	<b>25</b>	438	524	699
<b>6</b>	515	603	831	<b>16</b>	417	476	613	<b>26</b>	605	731	981
<b>7</b>	510	594	692	<b>17</b>	481	567	794	<b>27</b>	538	636	820
<b>8</b>	398	462	675	<b>18</b>	865	1.004	1.307	<b>28</b>	602	722	904
<b>9</b>	273	313	390	<b>19</b>	754	872	1.166	<b>29</b>	678	822	1.054
<b>10</b>	587	685	845	<b>20</b>	929	1.107	1.486	<b>30</b>	433	488	614
								<b>31</b>	633	696	886

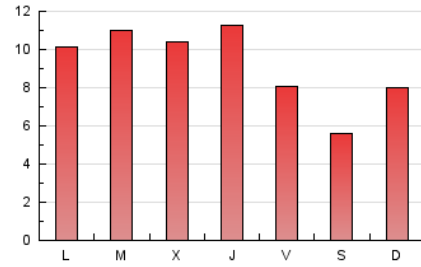
4. Gráficas (Nacional)

4.1 Por día de la semana (promedio)

N. únicos / Visitas (x 100)

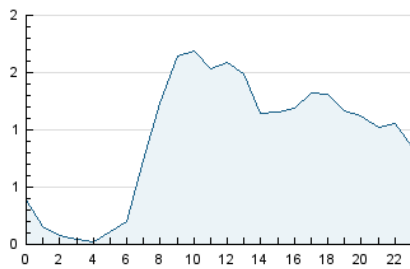


Páginas (x 100)

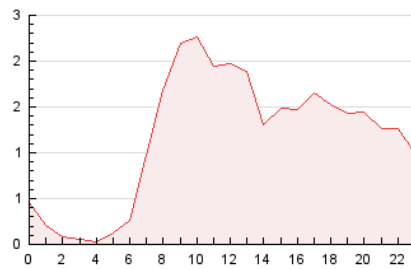


4.2 Por franja horaria (promedio)

Visitas\_ (x 1000)

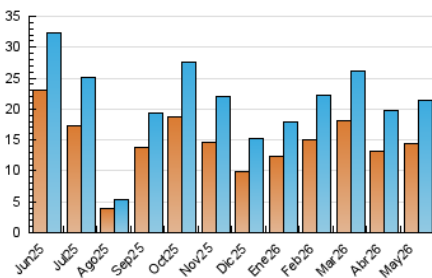


Páginas (x 1000)

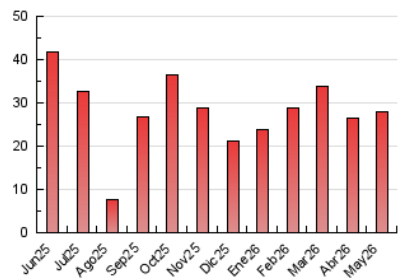


4.3 Por meses

N. únicos / Visitas (x 1000)



Páginas (x 1000)



## 5. Observaciones

Este Medio Electrónico de Comunicación ha sido medido por la herramienta Google Analytics de Google (GA4).

## 6. Definiciones básicas (Para más información ver Normas Técnicas para el Control de los Medios Electrónicos de Comunicación)

### Página Vista:

Conjunto de ficheros enviado a un usuario como resultado de una petición del mismo recibida por el servidor. Cuando la página está formada por varios marcos (frames), el conjunto de los mismos tendrá, a efectos de cómputo, la consideración de una página unitaria.

### Visita:

Una secuencia ininterrumpida de páginas servidas a un usuario válido. Si dicho usuario no realiza peticiones de páginas en un periodo de tiempo (30 min) la siguiente petición constituirá el inicio de una nueva visita.

### Navegador Único:

Total de combinaciones únicas de una dirección IP y un identificador adicional. Los medios pueden utilizar cookies o el Identificador de Alta de registro.

### Duración Página Vista:

Tiempo acumulado en segundos de todas las páginas vistas (en visitas de dos o más páginas vistas), dividido por el número total de páginas vistas.

### Duración Visita:

Tiempo en segundos de todas las visitas de dos o más páginas vistas, dividido por el número total de visitas de dos o más páginas vistas.

### Tráfico nacional:

Audiencia/difusión correspondiente a España medida en base a los datos de las direcciones IP registradas por el sistema de medición.

## 7. Opinión

De OJDinteractiva, la división de INFORMACIÓN Y CONTROL DE PUBLICACIONES S.A.:

Hemos examinado la información facilitada por el editor del medio electrónico para el periodo que comprende la presente certificación.

Nuestro examen se ha realizado de acuerdo con las normas y procedimientos establecidos en las Normas Técnicas para el Control de los Medios Electrónicos de Comunicación.

En nuestra opinión, la presente acta presenta razonablemente la difusión/audiencia registrada por este medio electrónico.

### ADVERTENCIA:

El trabajo de OJDinteractiva, la división de INFORMACIÓN Y CONTROL DE PUBLICACIONES S.A (INTROL) se limita a la realización de pruebas para la revisión de los datos de recuento suministrados por el editor con la finalidad de expresar una opinión sobre la razonabilidad de dichos datos de acuerdo con las Normas Técnicas para el control de los MEC.

Por tanto, INTROL no acepta responsabilidad alguna por las inexactitudes o errores que puedan existir en los datos de recuento. Tampoco acepta ninguna responsabilidad por la falsedad en los datos de recuento recibidos del editor, ni por otros datos de medición que no están incluidos en el análisis.

Junio - 2026

OJDinteractiva