



## INFORMACION Y CONTROL DE PUBLICACIONES, S.A.

Velázquez, 46, 1º Drcha - Tel. 91 435 00 32 Fax 91 435 96 05 - 28001 - MADRID  
 Entença, 218 Entr. 7 - Tel 93 439 24 18 Fax 93 419 25 34 - 08029 - BARCELONA

**Título:** DIARIEDUCACIO.CAT  
**URL Primaria:** http://diarieducacio.cat  
**Editor:** Fundació Periodisme Plural  
**Domicilio:** Josep Tarradellas, 13-17, entresuelo  
**Ciudad:** 08029 BARCELONA  
**Teléfono:**  
**Fax:**  
**E-mail:**  
**Clasificación:** Noticias e Información  
**Sub-Clasificación:** Noticias de interés especial



### 1. Cifras totales y promedios (Nacional e Internacional)

MES - AÑO	NAVEGADORES UNICOS	VISITAS	PAGINAS
Febrero - 2019	73.893	100.084	135.998
<b>PROMEDIO DIARIO</b>	<b>3.277</b>	<b>3.574</b>	<b>4.857</b>
<b>PROMEDIO LUNES-VIERNES</b>	3.677	4.006	5.426
<b>PROMEDIO SABADO-DOMINGO</b>	2.277	2.497	3.435
<b>PAGINAS / VISITAS</b>	1,36		
<b>DURACION MEDIA VISITAS</b>	0:01:07		
<b>DURACION MEDIA PAGINAS</b>	0:03:04		

### 2. Secciones (Nacional e Internacional)

	PAGINAS	%
<b>HOME</b>	6.072	4.46 %
<b>RESTO</b>	129.926	95.54 %

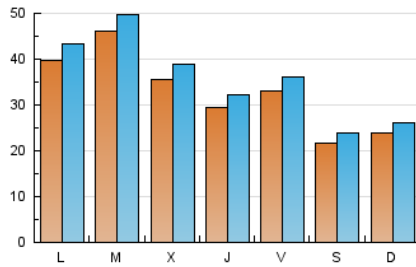
### 3. Por día del mes (Nacional e Internacional)

Día	N. únicos	Visitas	Páginas	Día	N. únicos	Visitas	Páginas	Día	N. únicos	Visitas	Páginas
1	4.942	5.355	7.822	11	5.635	6.114	7.912	21	2.839	3.099	4.089
2	3.513	3.835	5.220	12	5.216	5.561	7.020	22	2.473	2.728	4.006
3	2.938	3.182	4.410	13	4.202	4.527	5.933	23	1.647	1.803	2.408
4	3.892	4.314	6.197	14	3.046	3.317	4.327	24	1.883	2.058	2.779
5	4.085	4.472	6.208	15	2.624	2.875	3.910	25	3.247	3.532	4.583
6	3.392	3.776	5.475	16	1.608	1.798	2.365	26	5.126	5.509	7.155
7	3.426	3.782	5.476	17	1.642	1.820	2.481	27	3.190	3.486	4.543
8	3.128	3.447	4.679	18	3.122	3.391	4.906	28	2.500	2.700	3.610
9	1.876	2.106	3.051	19	3.970	4.331	5.601				
10	3.106	3.371	4.763	20	3.482	3.795	5.069				

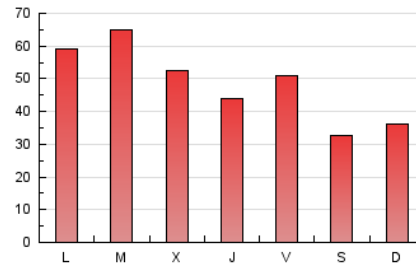
4. Gráficas (Nacional e Internacional)

4.1 Por día de la semana (promedio)

N. únicos / Visitas (x 100)

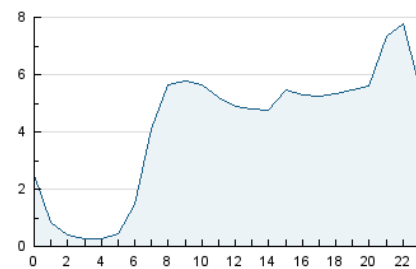


Páginas (x 100)

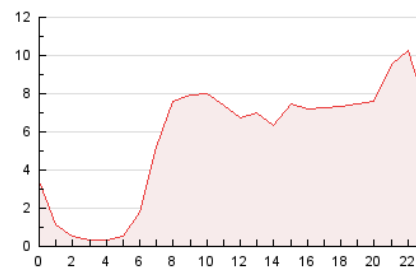


4.2 Por franja horaria (promedio)

Visitas (x 1000)

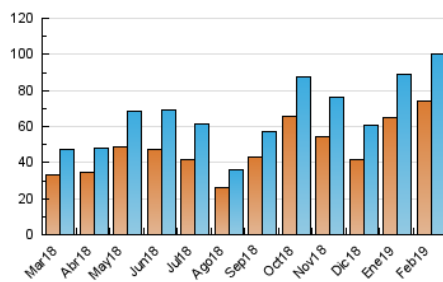


Páginas (x 1000)

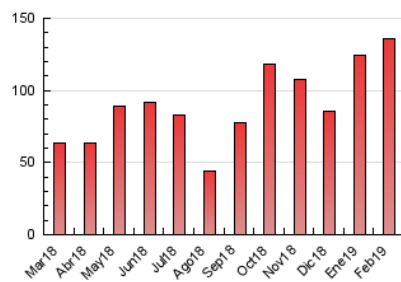


4.3 Por meses

N. únicos / Visitas (x 1000)



Páginas (x 1000)





## INFORMACION Y CONTROL DE PUBLICACIONES, S.A.

Velázquez, 46, 1º Drcha - Tel. 91 435 00 32 Fax 91 435 96 05 - 28001 - MADRID  
 Entença, 218 Entr. 7 - Tel 93 439 24 18 Fax 93 419 25 34 - 08029 - BARCELONA

### Anexo - Tráfico Nacional

**Título:** DIARIEDUCACIO.CAT  
**URL Primaria:** http://diarieducacio.cat  
**Editor:** Fundació Periodisme Plural  
**Domicilio:** Josep Tarradellas, 13-17, entresuelo  
**Ciudad:** 08029 BARCELONA  
**Teléfono:**  
**Fax:**  
**E-mail:**  
**Clasificación:** Noticias e Información  
**Sub-Clasificación:** Noticias de interés especial



#### 1. Cifras totales y promedios (Nacional)

MES - AÑO	NAVEGADORES UNICOS	VISITAS	PAGINAS
Febrero - 2019	70.574	96.859	132.208
<b>PROMEDIO DIARIO</b>	<b>3.169</b>	<b>3.459</b>	<b>4.722</b>
<b>PROMEDIO LUNES-VIERNES</b>	<b>3.555</b>	<b>3.876</b>	<b>5.277</b>
<b>PROMEDIO SABADO-DOMINGO</b>	<b>2.203</b>	<b>2.416</b>	<b>3.333</b>
<b>PAGINAS / VISITAS</b>	<b>1,36</b>		
<b>DURACION MEDIA VISITAS</b>	<b>0:01:07</b>		
<b>DURACION MEDIA PAGINAS</b>	<b>0:03:03</b>		

#### 2. Secciones (Nacional)

	PAGINAS	%
<b>HOME</b>	5.949	4.50 %
<b>RESTO</b>	126.259	95.50 %

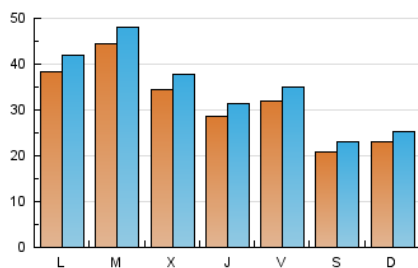
#### 3. Por día del mes (Nacional)

Día	N. únicos	Visitas	Páginas	Día	N. únicos	Visitas	Páginas	Día	N. únicos	Visitas	Páginas
1	4.789	5.197	7.620	11	5.402	5.875	7.648	21	2.716	2.970	3.944
2	3.403	3.715	5.075	12	4.970	5.303	6.740	22	2.398	2.648	3.914
3	2.880	3.109	4.323	13	4.040	4.358	5.744	23	1.607	1.761	2.361
4	3.812	4.220	6.085	14	2.972	3.240	4.243	24	1.837	2.008	2.714
5	3.984	4.365	6.078	15	2.544	2.787	3.815	25	3.160	3.439	4.468
6	3.291	3.661	5.322	16	1.536	1.723	2.288	26	4.996	5.376	7.007
7	3.332	3.680	5.348	17	1.594	1.769	2.398	27	3.137	3.431	4.478
8	3.032	3.344	4.554	18	2.977	3.237	4.717	28	2.428	2.621	3.524
9	1.814	2.032	2.920	19	3.809	4.164	5.418				
10	2.954	3.213	4.585	20	3.309	3.613	4.877				

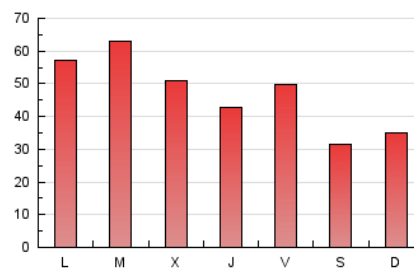
#### 4. Gráficas (Nacional)

##### 4.1 Por día de la semana (promedio)

N. únicos / Visitas (x 100)

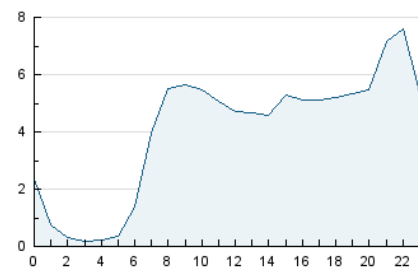


Páginas (x 100)

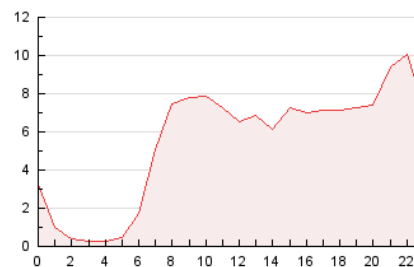


##### 4.2 Por franja horaria (promedio)

Visitas (x 1000)

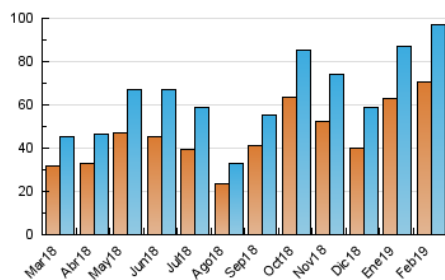


Páginas (x 1000)

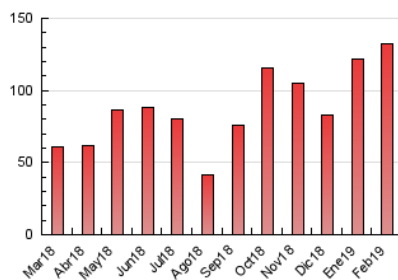


##### 4.3 Por meses

N. únicos / Visitas (x 1000)



Páginas (x 1000)



## 5. Observaciones

Este Medio Electrónico de Comunicación ha sido medido por la herramienta Google Analytics de Google

## 6. Definiciones básicas (Para más información ver Normas Técnicas para el Control de los Medios Electrónicos de Comunicación)

### Página Vista:

Conjunto de ficheros enviado a un usuario como resultado de una petición del mismo recibida por el servidor. Cuando la página está formada por varios marcos (frames), el conjunto de los mismos tendrá, a efectos de cómputo, la consideración de una página unitaria.

### Visita:

Una secuencia ininterrumpida de páginas servidas a un usuario válido. Si dicho usuario no realiza peticiones de páginas en un periodo de tiempo (30 min) la siguiente petición constituirá el inicio de una nueva visita.

### Navegador Único:

Total de combinaciones únicas de una dirección IP y un identificador adicional. Los medios pueden utilizar cookies o el Identificador de Alta de registro.

### Duración Página Vista:

Tiempo acumulado en segundos de todas las páginas vistas (en visitas de dos o más páginas vistas), dividido por el número total de páginas vistas.

### Duración Visita:

Tiempo en segundos de todas las visitas de dos o más páginas vistas, dividido por el número total de visitas de dos o más páginas vistas.

### Tráfico nacional:

Audiencia/difusión correspondiente a España medida en base a los datos de las direcciones IP registradas por el sistema de medición.

## 7. Opinión

De OJDinteractiva, la división de INFORMACIÓN Y CONTROL DE PUBLICACIONES S.A.:

Hemos examinado la información facilitada por el editor del medio electrónico para el periodo que comprende la presente certificación.

Nuestro examen se ha realizado de acuerdo con las normas y procedimientos establecidos en las Normas Técnicas para el Control de los Medios Electrónicos de Comunicación.

En nuestra opinión, la presente acta presenta razonablemente la difusión/audiencia registrada por este medio electrónico.

### ADVERTENCIA:

El trabajo de OJDinteractiva, la división de INFORMACIÓN Y CONTROL DE PUBLICACIONES S.A (INTROL) se limita a la realización de pruebas para la revisión de los datos de recuento suministrados por el editor con la finalidad de expresar una opinión sobre la razonabilidad de dichos datos de acuerdo con las Normas Técnicas para el control de los MEC.

Por tanto, INTROL no acepta responsabilidad alguna por las inexactitudes o errores que puedan existir en los datos de recuento. Tampoco acepta ninguna responsabilidad por la falsedad en los datos de recuento recibidos del editor, ni por otros datos de medición que no están incluidos en el análisis.

Marzo - 2019

OJDinteractiva