



INFORMACION Y CONTROL DE PUBLICACIONES, S.A.

Velázquez, 46, 1º Drcha - Tel. 91 435 00 32 Fax 91 435 96 05 - 28001 - MADRID
 Entença, 218 Entr. 7 - Tel 93 439 24 18 Fax 93 419 25 34 - 08029 - BARCELONA

Título: GRUP TERRITORIS
URL Primaria:
Editor: Plandora, S.C.P.
Domicilio: Plaça Manuel Bertrand, 2, 1 A
Ciudad: 25230 MOLLERUSSA
Teléfono: 973 60 63 29
Fax:
E-mail:
Clasificación: Noticias e Información
Sub-Clasificación: Noticias globales y actualidad

territoris.cat

1. Cifras totales y promedios (Nacional e Internacional)

MES - AÑO	NAVEGADORES UNICOS	VISITAS	PAGINAS
Febrero - 2021	45.732	71.667	108.677
PROMEDIO DIARIO	2.222	2.560	3.881
PROMEDIO LUNES-VIERNES	2.198	2.560	3.877
PROMEDIO SABADO-DOMINGO	2.282	2.558	3.892
PAGINAS / VISITAS	1,52		
DURACION MEDIA VISITAS	0:02:25		
DURACION MEDIA PAGINAS	0:04:40		

2. Secciones (Nacional e Internacional)

	PAGINAS	%
HOME	4.691	4.32 %
RESTO	103.986	95.68 %

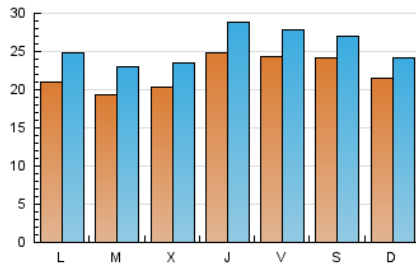
3. Por día del mes (Nacional e Internacional)

Día	N. únicos	Visitas	Páginas	Día	N. únicos	Visitas	Páginas	Día	N. únicos	Visitas	Páginas
1	2.275	2.658	4.137	11	1.830	2.094	3.153	21	1.814	1.980	3.096
2	2.088	2.430	4.042	12	1.775	2.078	3.016	22	1.961	2.331	3.568
3	2.835	3.220	4.797	13	4.354	4.803	7.056	23	1.656	2.042	3.103
4	4.406	4.964	6.983	14	3.673	4.048	6.219	24	1.679	1.998	3.182
5	3.661	4.114	5.843	15	1.595	1.951	2.939	25	2.071	2.527	3.893
6	1.830	2.115	3.198	16	1.383	1.677	2.574	26	2.307	2.592	3.839
7	1.501	1.731	2.605	17	1.592	1.842	2.977	27	1.617	1.851	2.740
8	2.544	2.982	4.354	18	1.649	1.953	3.188	28	1.612	1.888	3.155
9	2.633	3.057	4.599	19	1.969	2.336	3.656				
10	2.041	2.354	3.702	20	1.854	2.051	3.063				

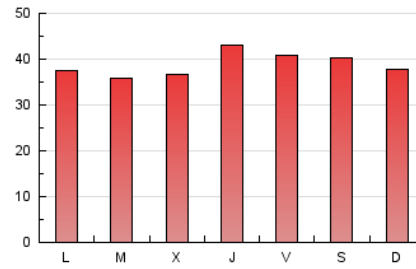
4. Gráficas (Nacional e Internacional)

4.1 Por día de la semana (promedio)

N. únicos / Visitas (x 100)



Páginas (x 100)

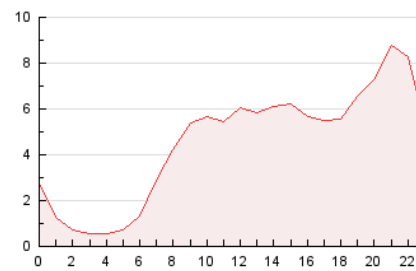


4.2 Por franja horaria (promedio)

Visitas (x 1000)

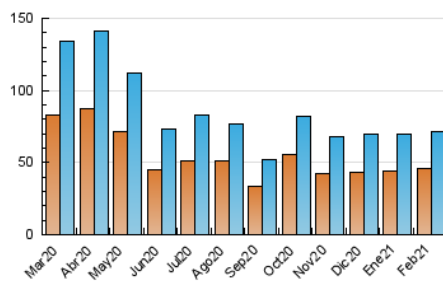


Páginas (x 1000)

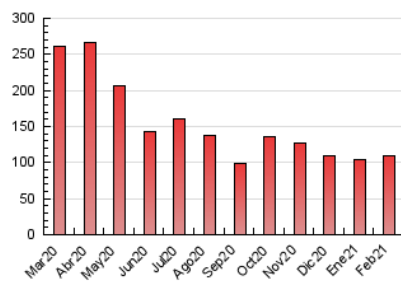


4.3 Por meses

N. únicos / Visitas (x 1000)



Páginas (x 1000)





INFORMACION Y CONTROL DE PUBLICACIONES, S.A.

Velázquez, 46, 1º Drcha - Tel. 91 435 00 32 Fax 91 435 96 05 - 28001 - MADRID
 Entença, 218 Entr. 7 - Tel 93 439 24 18 Fax 93 419 25 34 - 08029 - BARCELONA

Anexo - Tráfico Nacional

Título: GRUP TERRITORIS
URL Primaria:
Editor: Plandora, S.C.P.
Domicilio: Plaça Manuel Bertrand, 2, 1 A
Ciudad: 25230 MOLLERUSSA
Teléfono: 973 60 63 29
Fax:
E-mail:
Clasificación: Noticias e Información
Sub-Clasificación: Noticias globales y actualidad

territoris.cat

1. Cifras totales y promedios (Nacional)

MES - AÑO	NAVEGADORES UNICOS	VISITAS	PAGINAS
Febrero - 2021	38.392	62.697	98.230
PROMEDIO DIARIO	1.924	2.239	3.508
PROMEDIO LUNES-VIERNES	1.869	2.205	3.466
PROMEDIO SABADO-DOMINGO	2.064	2.325	3.613
PAGINAS / VISITAS	1,57		
DURACION MEDIA VISITAS	0:02:42		
DURACION MEDIA PAGINAS	0:04:46		

2. Secciones (Nacional)

	PAGINAS	%
HOME	4.636	4.72 %
RESTO	93.594	95.28 %

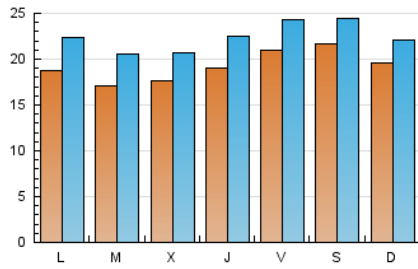
3. Por día del mes (Nacional)

Día	N. únicos	Visitas	Páginas	Día	N. únicos	Visitas	Páginas	Día	N. únicos	Visitas	Páginas
1	2.078	2.443	3.894	11	1.613	1.868	2.903	21	1.628	1.782	2.820
2	1.813	2.144	3.687	12	1.564	1.852	2.779	22	1.750	2.115	3.311
3	2.402	2.775	4.253	13	4.091	4.520	6.706	23	1.509	1.891	2.924
4	2.805	3.255	4.986	14	3.483	3.844	5.926	24	1.503	1.809	2.975
5	3.002	3.412	5.018	15	1.433	1.772	2.725	25	1.802	2.197	3.520
6	1.476	1.750	2.791	16	1.190	1.475	2.353	26	2.082	2.332	3.532
7	1.250	1.455	2.313	17	1.353	1.599	2.688	27	1.473	1.677	2.548
8	2.251	2.622	3.966	18	1.370	1.669	2.855	28	1.463	1.733	2.981
9	2.331	2.699	4.188	19	1.746	2.102	3.389				
10	1.775	2.067	3.377	20	1.648	1.838	2.822				

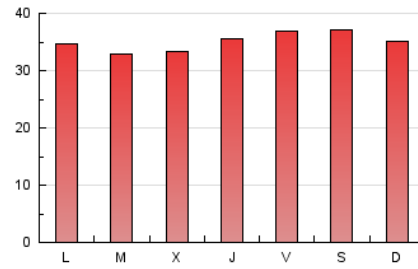
4. Gráficas (Nacional)

4.1 Por día de la semana (promedio)

N. únicos / Visitas (x 100)



Páginas (x 100)

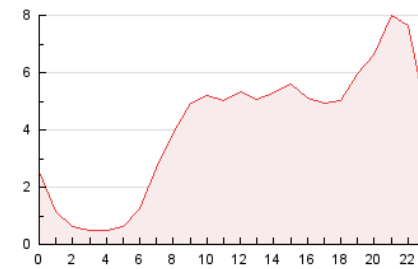


4.2 Por franja horaria (promedio)

Visitas (x 1000)

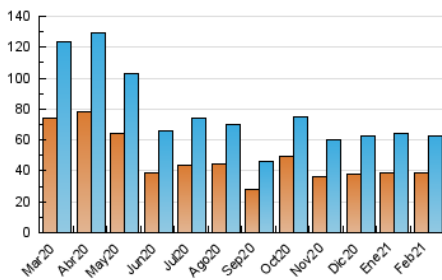


Páginas (x 1000)

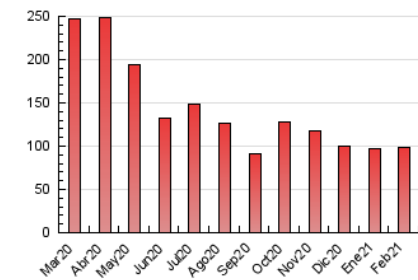


4.3 Por meses

N. únicos / Visitas (x 1000)



Páginas (x 1000)



5. Observaciones

Este Medio Electrónico de Comunicación ha sido medido por la herramienta Google Analytics de Google

6. Definiciones básicas (Para más información ver Normas Técnicas para el Control de los Medios Electrónicos de Comunicación)

Página Vista:

Conjunto de ficheros enviado a un usuario como resultado de una petición del mismo recibida por el servidor. Cuando la página está formada por varios marcos (frames), el conjunto de los mismos tendrá, a efectos de cómputo, la consideración de una página unitaria.

Visita:

Una secuencia ininterrumpida de páginas servidas a un usuario válido. Si dicho usuario no realiza peticiones de páginas en un periodo de tiempo (30 min) la siguiente petición constituirá el inicio de una nueva visita.

Navegador Único:

Total de combinaciones únicas de una dirección IP y un identificador adicional. Los medios pueden utilizar cookies o el Identificador de Alta de registro.

Duración Página Vista:

Tiempo acumulado en segundos de todas las páginas vistas (en visitas de dos o más páginas vistas), dividido por el número total de páginas vistas.

Duración Visita:

Tiempo en segundos de todas las visitas de dos o más páginas vistas, dividido por el número total de visitas de dos o más páginas vistas.

Tráfico nacional:

Audiencia/difusión correspondiente a España medida en base a los datos de las direcciones IP registradas por el sistema de medición.

7. Opinión

De OJDinteractiva, la división de INFORMACIÓN Y CONTROL DE PUBLICACIONES S.A.:

Hemos examinado la información facilitada por el editor del medio electrónico para el periodo que comprende la presente certificación.

Nuestro examen se ha realizado de acuerdo con las normas y procedimientos establecidos en las Normas Técnicas para el Control de los Medios Electrónicos de Comunicación.

En nuestra opinión, la presente certificación presenta razonablemente la difusión/audiencia registrada por este canal.

ADVERTENCIA:

El trabajo de OJDinteractiva, la división de INFORMACIÓN Y CONTROL DE PUBLICACIONES S.A (INTROL) se limita a la realización de pruebas para la revisión de los datos de recuento suministrados por el editor con la finalidad de expresar una opinión sobre la razonabilidad de dichos datos de acuerdo con las Normas Técnicas para el control de los MEC.

Por tanto, INTROL no acepta responsabilidad alguna por las inexactitudes o errores que puedan existir en los datos de recuento. Tampoco acepta ninguna responsabilidad por la falsedad en los datos de recuento recibidos del editor, ni por otros datos de medición que no están incluidos en el análisis.

Marzo - 2021

OJDinteractiva