



## INFORMACION Y CONTROL DE PUBLICACIONES, S.A.

Velázquez, 46, 1º Drcha - Tel. 91 435 00 32 Fax 91 435 96 05 - 28001 - MADRID  
Av. Diagonal 497, 5a planta - Tel 93 439 24 18 Fax 93 419 25 34 - 08029 - BARCELONA

**Título:** SMARTGRIDSINFO.ES  
**URL Primaria:** https://www.smartgridsinfo.es/  
**Editor:** Grupo Tecma Red, S.L.  
**Domicilio:** Jorge Juan, 31 - 1º izq. ext  
**Ciudad:** 28001 MADRID  
**Teléfono:** 915 77 98 88  
**Fax:** 91 101 19 33  
**E-mail:**  
**Clasificación:** Noticias e Información  
**Sub-Clasificación:** Noticias de interés especial

**SMARTGRIDSINFO**.es  
Todo sobre Redes Eléctricas Inteligentes

### 1. Cifras totales y promedios (Nacional e Internacional)

MES - AÑO	NAVEGADORES UNICOS	VISITAS	PAGINAS
Diciembre - 2024	6.970	9.347	12.469
<b>PROMEDIO DIARIO</b>	<b>265</b>	<b>306</b>	<b>402</b>
<b>PROMEDIO LUNES-VIERNES</b>	331	384	515
<b>PROMEDIO SABADO-DOMINGO</b>	103	115	127
<b>PAGINAS / VISITAS</b>	1,31		
<b>DURACION MEDIA VISITAS</b>	0:02:31		
<b>TIEMPO INTERACCIÓN MEDIO</b>	0:00:45		

### 2. Secciones (Nacional e Internacional)

	PAGINAS	%
<b>HOME</b>	2.257	18.10 %
<b>RESTO</b>	10.212	81.90 %

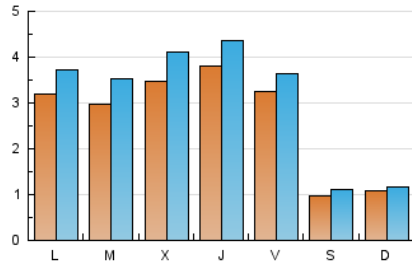
### 3. Por día del mes (Nacional e Internacional)

Día	N. únicos	Visitas	Páginas	Día	N. únicos	Visitas	Páginas	Día	N. únicos	Visitas	Páginas
<b>1</b>	127	141	159	<b>11</b>	357	439	640	<b>21</b>	97	106	124
<b>2</b>	413	495	690	<b>12</b>	427	499	680	<b>22</b>	89	99	104
<b>3</b>	429	536	738	<b>13</b>	526	599	742	<b>23</b>	164	192	268
<b>4</b>	395	480	677	<b>14</b>	103	119	135	<b>24</b>	77	90	96
<b>5</b>	363	427	635	<b>15</b>	116	123	138	<b>25</b>	62	72	77
<b>6</b>	147	159	186	<b>16</b>	543	611	759	<b>26</b>	137	161	176
<b>7</b>	115	131	139	<b>17</b>	559	633	832	<b>27</b>	120	138	155
<b>8</b>	118	134	145	<b>18</b>	571	647	945	<b>28</b>	76	92	104
<b>9</b>	354	425	537	<b>19</b>	595	655	934	<b>29</b>	83	91	98
<b>10</b>	352	427	505	<b>20</b>	508	556	827	<b>30</b>	120	132	131
								<b>31</b>	73	83	93

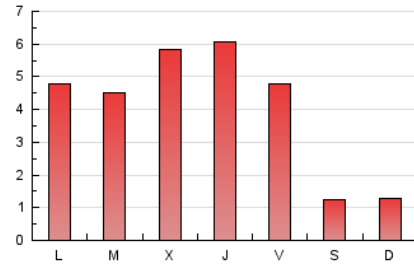
#### 4. Gráficas (Nacional e Internacional)

##### 4.1 Por día de la semana (promedio)

N. únicos / Visitas (x 100)

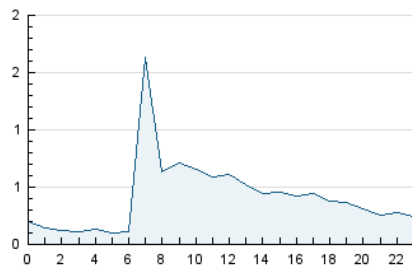


Páginas (x 100)

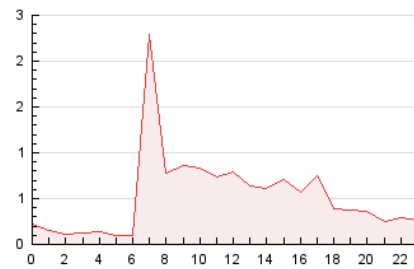


##### 4.2 Por franja horaria (promedio)

Visitas\_ (x 1000)

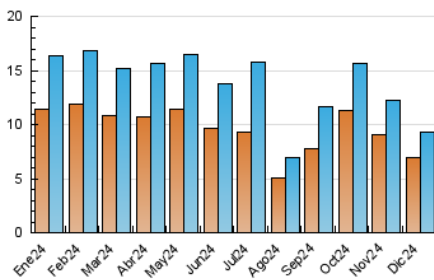


Páginas (x 1000)

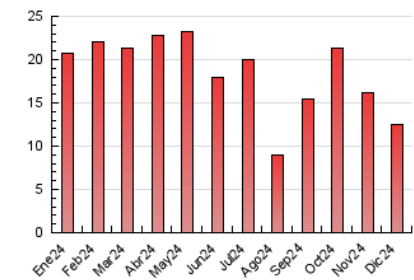


##### 4.3 Por meses

N. únicos / Visitas (x 1000)



Páginas (x 1000)





## INFORMACION Y CONTROL DE PUBLICACIONES, S.A.

Velázquez, 46, 1ª Drcha - Tel. 91 435 00 32 Fax 91 435 96 05 - 28001 - MADRID  
Av. Diagonal 497, 5a planta - Tel 93 439 24 18 Fax 93 419 25 34 - 08029 - BARCELONA

### Anexo - Tráfico Nacional

**Título:** SMARTGRIDSINFO.ES  
**URL Primaria:** https://www.smartgridsinfo.es/  
**Editor:** Grupo Tecma Red, S.L.  
**Domicilio:** Jorge Juan, 31 - 1º izq. ext  
**Ciudad:** 28001 MADRID  
**Teléfono:** 915 77 98 88  
**Fax:** 91 101 19 33  
**E-mail:**  
**Clasificación:** Noticias e Información  
**Sub-Clasificación:** Noticias de interés especial

**SMARTGRIDSINFO**.es  
Todo sobre Redes Eléctricas Inteligentes

#### 1. Cifras totales y promedios (Nacional)

MES - AÑO	NAVEGADORES UNICOS	VISITAS	PAGINAS
Diciembre - 2024	3.666	5.641	7.947
<b>PROMEDIO DIARIO</b>	<b>152</b>	<b>186</b>	<b>256</b>
<b>PROMEDIO LUNES-VIERNES</b>	<b>190</b>	<b>234</b>	<b>330</b>
<b>PROMEDIO SABADO-DOMINGO</b>	<b>59</b>	<b>68</b>	<b>76</b>
<b>PAGINAS / VISITAS</b>	<b>1,38</b>		
<b>DURACION MEDIA VISITAS</b>	<b>0:03:17</b>		
<b>TIEMPO INTERACCIÓN MEDIO</b>	<b>0:01:07</b>		

#### 2. Secciones (Nacional)

	PAGINAS	%
<b>HOME</b>	843	10.61 %
<b>RESTO</b>	7.104	89.39 %

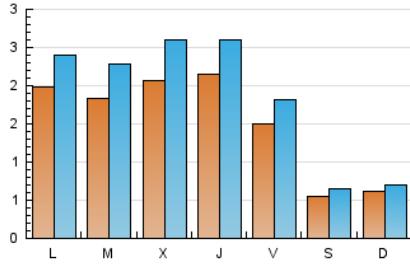
#### 3. Por día del mes (Nacional)

Día	N. únicos	Visitas	Páginas	Día	N. únicos	Visitas	Páginas	Día	N. únicos	Visitas	Páginas
<b>1</b>	75	85	103	<b>11</b>	263	334	524	<b>21</b>	54	59	70
<b>2</b>	306	376	563	<b>12</b>	286	351	496	<b>22</b>	54	62	67
<b>3</b>	301	384	539	<b>13</b>	235	299	380	<b>23</b>	108	128	200
<b>4</b>	278	348	527	<b>14</b>	62	71	85	<b>24</b>	40	49	51
<b>5</b>	254	299	500	<b>15</b>	70	76	83	<b>25</b>	35	42	45
<b>6</b>	72	80	97	<b>16</b>	259	317	398	<b>26</b>	89	108	121
<b>7</b>	60	70	69	<b>17</b>	273	337	472	<b>27</b>	80	96	115
<b>8</b>	60	72	71	<b>18</b>	249	317	493	<b>28</b>	45	60	71
<b>9</b>	248	300	385	<b>19</b>	230	281	425	<b>29</b>	51	56	66
<b>10</b>	254	314	393	<b>20</b>	211	253	398	<b>30</b>	69	77	74
								<b>31</b>	49	58	66

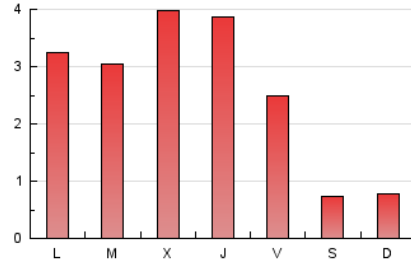
### 4. Gráficas (Nacional)

#### 4.1 Por día de la semana (promedio)

N. únicos / Visitas (x 100)

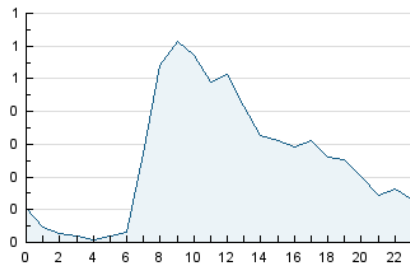


Páginas (x 100)

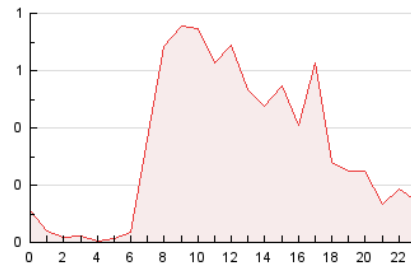


#### 4.2 Por franja horaria (promedio)

Visitas\_ (x 1000)

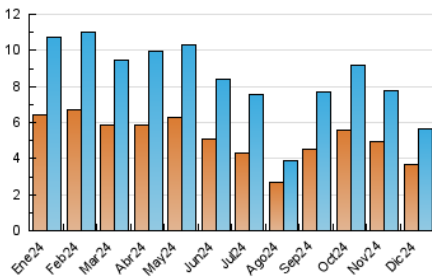


Páginas (x 1000)

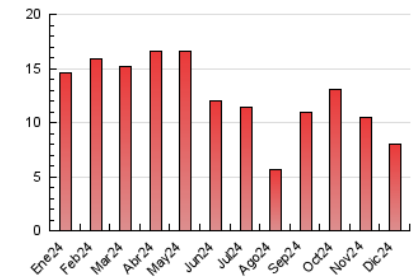


#### 4.3 Por meses

N. únicos / Visitas (x 1000)



Páginas (x 1000)



## 5. Observaciones

Este Medio Electrónico de Comunicación ha sido medido por la herramienta Google Analytics de Google (GA4).

## 6. Definiciones básicas (Para más información ver Normas Técnicas para el Control de los Medios Electrónicos de Comunicación)

### Página Vista:

Conjunto de ficheros enviado a un usuario como resultado de una petición del mismo recibida por el servidor. Cuando la página está formada por varios marcos (frames), el conjunto de los mismos tendrá, a efectos de cómputo, la consideración de una página unitaria.

### Visita:

Una secuencia ininterrumpida de páginas servidas a un usuario válido. Si dicho usuario no realiza peticiones de páginas en un periodo de tiempo (30 min) la siguiente petición constituirá el inicio de una nueva visita.

### Navegador Único:

Total de combinaciones únicas de una dirección IP y un identificador adicional. Los medios pueden utilizar cookies o el Identificador de Alta de registro.

### Duración Página Vista:

Tiempo acumulado en segundos de todas las páginas vistas (en visitas de dos o más páginas vistas), dividido por el número total de páginas vistas.

### Duración Visita:

Tiempo en segundos de todas las visitas de dos o más páginas vistas, dividido por el número total de visitas de dos o más páginas vistas.

### Tráfico nacional:

Audiencia/difusión correspondiente a España medida en base a los datos de las direcciones IP registradas por el sistema de medición.

## 7. Opinión

De OJDinteractiva, la división de INFORMACIÓN Y CONTROL DE PUBLICACIONES S.A.:

Hemos examinado la información facilitada por el editor del medio electrónico para el periodo que comprende la presente certificación.

Nuestro examen se ha realizado de acuerdo con las normas y procedimientos establecidos en las Normas Técnicas para el Control de los Medios Electrónicos de Comunicación.

En nuestra opinión, la presente acta presenta razonablemente la difusión/audiencia registrada por este medio electrónico.

### ADVERTENCIA:

El trabajo de OJDinteractiva, la división de INFORMACIÓN Y CONTROL DE PUBLICACIONES S.A (INTROL) se limita a la realización de pruebas para la revisión de los datos de recuento suministrados por el editor con la finalidad de expresar una opinión sobre la razonabilidad de dichos datos de acuerdo con las Normas Técnicas para el control de los MEC.

Por tanto, INTROL no acepta responsabilidad alguna por las inexactitudes o errores que puedan existir en los datos de recuento. Tampoco acepta ninguna responsabilidad por la falsedad en los datos de recuento recibidos del editor, ni por otros datos de medición que no están incluidos en el análisis.

- 2024

OJDinteractiva