



INFORMACION Y CONTROL DE PUBLICACIONES, S.A.

Velázquez, 46, 1º Drcha - Tel. 91 435 00 32 Fax 91 435 96 05 - 28001 - MADRID
Av. Diagonal 497, 5a planta - Tel 93 439 24 18 Fax 93 419 25 34 - 08029 - BARCELONA

Título: SMARTGRIDSINFO.ES
URL Primaria: https://www.smartgridsinfo.es/
Editor: Grupo Tecma Red, S.L.
Domicilio: Jorge Juan, 31 - 1º izq. ext
Ciudad: 28001 MADRID
Teléfono: 91 431 21 06
Fax: 91 101 19 33
E-mail:
Clasificación: Noticias e Información
Sub-Clasificación: Noticias de interés especial

SMARTGRIDSINFO.es
Todo sobre Redes Eléctricas Inteligentes

1. Cifras totales y promedios (Nacional e Internacional)

MES - AÑO	NAVEGADORES UNICOS	VISITAS	PAGINAS
Octubre - 2022	11.619	16.575	22.700
PROMEDIO DIARIO	461	535	732
PROMEDIO LUNES-VIERNES	591	682	948
PROMEDIO SABADO-DOMINGO	188	226	279
PAGINAS / VISITAS	1,37		
DURACION MEDIA VISITAS	0:01:01		
DURACION MEDIA PAGINAS	0:02:44		

2. Secciones (Nacional e Internacional)

	PAGINAS	%
HOME	1.829	8.06 %
RESTO	20.871	91.94 %

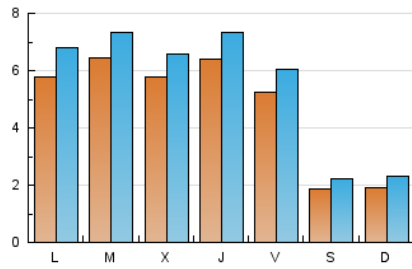
3. Por día del mes (Nacional e Internacional)

Día	N. únicos	Visitas	Páginas	Día	N. únicos	Visitas	Páginas	Día	N. únicos	Visitas	Páginas
1	143	174	213	11	603	685	987	21	479	536	731
2	174	207	250	12	284	328	469	22	187	223	290
3	547	640	844	13	602	686	1.002	23	201	243	283
4	628	745	1.001	14	502	580	785	24	646	774	1.066
5	650	753	1.069	15	179	221	253	25	735	825	1.093
6	699	787	1.108	16	181	222	278	26	675	775	1.094
7	510	604	866	17	602	706	1.050	27	627	773	1.096
8	189	223	279	18	609	681	955	28	608	695	915
9	182	233	274	19	694	780	1.023	29	234	265	343
10	584	685	932	20	624	690	945	30	205	246	322
								31	508	590	884

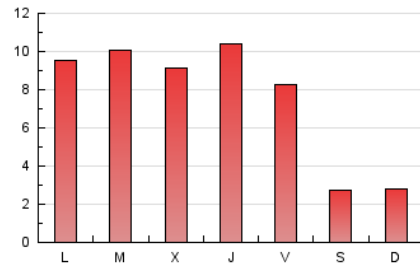
4. Gráficas (Nacional e Internacional)

4.1 Por día de la semana (promedio)

N. únicos / Visitas (x 100)



Páginas (x 100)

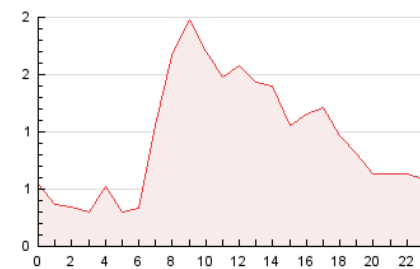


4.2 Por franja horaria (promedio)

Visitas__ (x 1000)

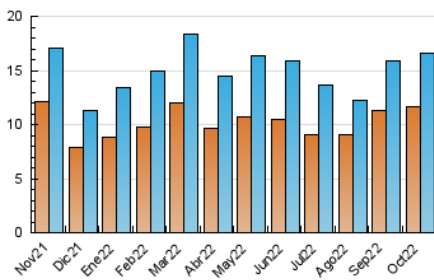


Páginas (x 1000)

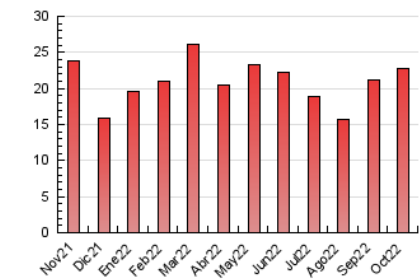


4.3 Por meses

N. únicos / Visitas (x 1000)



Páginas (x 1000)





INFORMACION Y CONTROL DE PUBLICACIONES, S.A.

Velázquez, 46, 1º Drcha - Tel. 91 435 00 32 Fax 91 435 96 05 - 28001 - MADRID
 Av. Diagonal 497, 5a planta - Tel 93 439 24 18 Fax 93 419 25 34 - 08029 - BARCELONA

Anexo - Tráfico Nacional

Título: SMARTGRIDSINFO.ES
URL Primaria: https://www.smartgridsinfo.es/
Editor: Grupo Tecma Red, S.L.
Domicilio: Jorge Juan, 31 - 1º izq. ext
Ciudad: 28001 MADRID
Teléfono: 91 431 21 06
Fax: 91 101 19 33
E-mail:
Clasificación: Noticias e Información
Sub-Clasificación: Noticias de interés especial

SMARTGRIDSINFO.es
 Todo sobre Redes Eléctricas Inteligentes

1. Cifras totales y promedios (Nacional)

MES - AÑO	NAVEGADORES UNICOS	VISITAS	PAGINAS
Octubre - 2022	6.842	10.343	15.321
PROMEDIO DIARIO	292	334	494
PROMEDIO LUNES-VIERNES	386	442	665
PROMEDIO SABADO-DOMINGO	95	105	136
PAGINAS / VISITAS	1,48		
DURACION MEDIA VISITAS	0:01:12		
DURACION MEDIA PAGINAS	0:02:29		

2. Secciones (Nacional)

	PAGINAS	%
HOME	899	5.87 %
RESTO	14.422	94.13 %

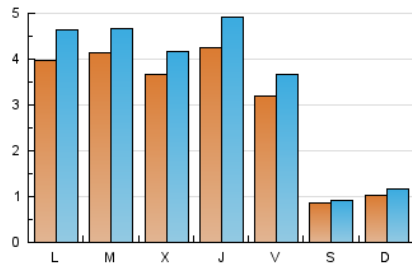
3. Por día del mes (Nacional)

Día	N. únicos	Visitas	Páginas	Día	N. únicos	Visitas	Páginas	Día	N. únicos	Visitas	Páginas
1	73	77	97	11	402	446	697	21	288	313	464
2	96	103	134	12	135	148	256	22	93	100	146
3	367	429	605	13	401	457	727	23	116	130	155
4	420	499	704	14	333	383	564	24	427	518	756
5	433	500	762	15	95	104	124	25	445	501	717
6	464	522	811	16	101	110	140	26	442	504	760
7	340	404	635	17	438	506	828	27	424	528	800
8	99	105	142	18	390	425	659	28	317	371	534
9	101	125	146	19	463	510	706	29	73	78	90
10	420	486	678	20	413	455	660	30	106	121	188
								31	337	385	636

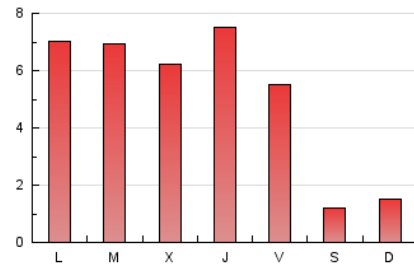
4. Gráficas (Nacional)

4.1 Por día de la semana (promedio)

N. únicos / Visitas (x 100)

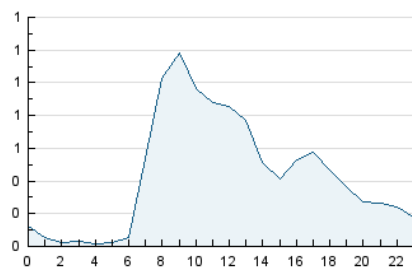


Páginas (x 100)

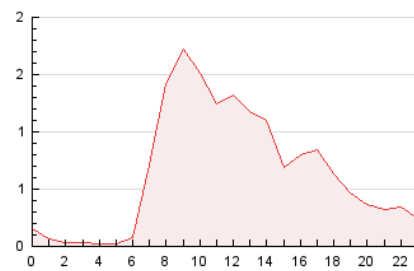


4.2 Por franja horaria (promedio)

Visitas__ (x 1000)

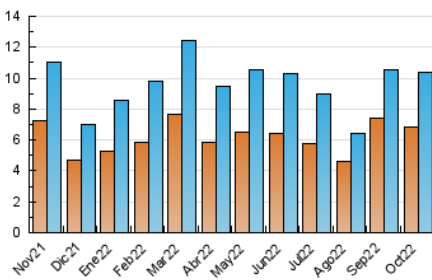


Páginas (x 1000)

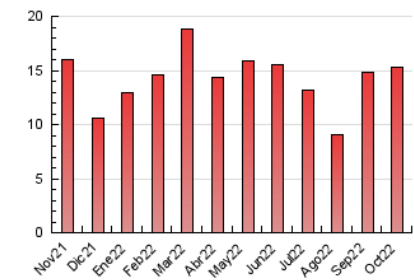


4.3 Por meses

N. únicos / Visitas (x 1000)



Páginas (x 1000)



5. Observaciones

Este Medio Electrónico de Comunicación ha sido medido por la herramienta Google Analytics de Google (Universal Analytics)

6. Definiciones básicas (Para más información ver Normas Técnicas para el Control de los Medios Electrónicos de Comunicación)

Página Vista:

Conjunto de ficheros enviado a un usuario como resultado de una petición del mismo recibida por el servidor. Cuando la página está formada por varios marcos (frames), el conjunto de los mismos tendrá, a efectos de cómputo, la consideración de una página unitaria.

Visita:

Una secuencia ininterrumpida de páginas servidas a un usuario válido. Si dicho usuario no realiza peticiones de páginas en un periodo de tiempo (30 min) la siguiente petición constituirá el inicio de una nueva visita.

Navegador Único:

Total de combinaciones únicas de una dirección IP y un identificador adicional. Los medios pueden utilizar cookies o el Identificador de Alta de registro.

Duración Página Vista:

Tiempo acumulado en segundos de todas las páginas vistas (en visitas de dos o más páginas vistas), dividido por el número total de páginas vistas.

Duración Visita:

Tiempo en segundos de todas las visitas de dos o más páginas vistas, dividido por el número total de visitas de dos o más páginas vistas.

Tráfico nacional:

Audiencia/difusión correspondiente a España medida en base a los datos de las direcciones IP registradas por el sistema de medición.

7. Opinión

De OJDinteractiva, la división de INFORMACIÓN Y CONTROL DE PUBLICACIONES S.A.:

Hemos examinado la información facilitada por el editor del medio electrónico para el periodo que comprende la presente certificación.

Nuestro examen se ha realizado de acuerdo con las normas y procedimientos establecidos en las Normas Técnicas para el Control de los Medios Electrónicos de Comunicación.

En nuestra opinión, la presente acta presenta razonablemente la difusión/audiencia registrada por este medio electrónico.

ADVERTENCIA:

El trabajo de OJDinteractiva, la división de INFORMACIÓN Y CONTROL DE PUBLICACIONES S.A (INTROL) se limita a la realización de pruebas para la revisión de los datos de recuento suministrados por el editor con la finalidad de expresar una opinión sobre la razonabilidad de dichos datos de acuerdo con las Normas Técnicas para el control de los MEC. Por tanto, INTROL no acepta responsabilidad alguna por las inexactitudes o errores que puedan existir en los datos de recuento. Tampoco acepta ninguna responsabilidad por la falsedad en los datos de recuento recibidos del editor, ni por otros datos de medición que no están incluidos en el análisis.

Noviembre - 2022

OJDinteractiva