



## INFORMACION Y CONTROL DE PUBLICACIONES, S.A.

Velázquez, 46, 1º Drcha - Tel. 91 435 00 32 Fax 91 435 96 05 - 28001 - MADRID  
 Entença, 218 Entr. 7 - Tel 93 439 24 18 Fax 93 419 25 34 - 08029 - BARCELONA

**Título:** SMARTGRIDSINFO.ES  
**URL Primaria:** https://www.smartgridsinfo.es/  
**Editor:** Grupo Tecma Red, S.L.  
**Domicilio:** Jorge Juan, 31 - 1º izq. ext  
**Ciudad:** 28001 MADRID  
**Teléfono:** 91 431 21 06  
**Fax:** 91 101 19 33  
**E-mail:**  
**Clasificación:** Noticias e Información  
**Sub-Clasificación:** Noticias de interés especial

**SMARTGRIDSINFO**.es  
 Todo sobre Redes Eléctricas Inteligentes

### 1. Cifras totales y promedios (Nacional e Internacional)

MES - AÑO	NAVEGADORES UNICOS	VISITAS	PAGINAS
Octubre - 2020	17.689	23.216	32.063
<b>PROMEDIO DIARIO</b>	<b>696</b>	<b>749</b>	<b>1.034</b>
<b>PROMEDIO LUNES-VIERNES</b>	836	902	1.256
<b>PROMEDIO SABADO-DOMINGO</b>	353	374	492
<b>PAGINAS / VISITAS</b>	1,38		
<b>DURACION MEDIA VISITAS</b>	0:01:04		
<b>DURACION MEDIA PAGINAS</b>	0:02:47		

### 2. Secciones (Nacional e Internacional)

	PAGINAS	%
<b>HOME</b>	1.373	4.28 %
<b>RESTO</b>	30.690	95.72 %

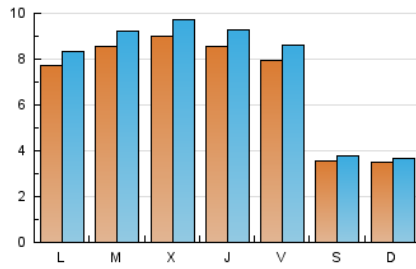
### 3. Por día del mes (Nacional e Internacional)

Día	N. únicos	Visitas	Páginas	Día	N. únicos	Visitas	Páginas	Día	N. únicos	Visitas	Páginas
1	874	935	1.342	11	296	306	379	21	890	947	1.295
2	751	801	1.090	12	421	442	585	22	889	973	1.333
3	391	417	537	13	865	925	1.367	23	812	893	1.205
4	362	388	524	14	904	989	1.370	24	354	375	463
5	895	960	1.237	15	843	908	1.244	25	385	407	553
6	857	920	1.279	16	833	902	1.220	26	835	905	1.222
7	953	1.008	1.444	17	393	421	540	27	860	924	1.272
8	872	945	1.365	18	351	371	454	28	858	935	1.371
9	764	828	1.182	19	934	1.018	1.448	29	814	870	1.195
10	349	367	525	20	840	925	1.264	30	826	893	1.301
								31	300	318	457

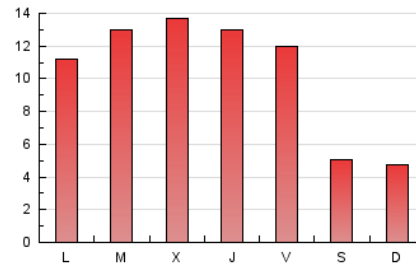
4. Gráficas (Nacional e Internacional)

4.1 Por día de la semana (promedio)

N. únicos / Visitas (x 100)

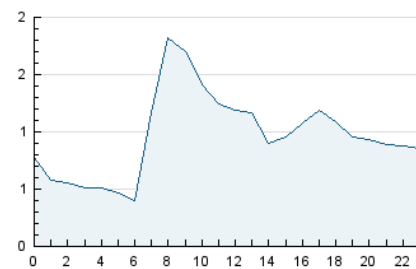


Páginas (x 100)

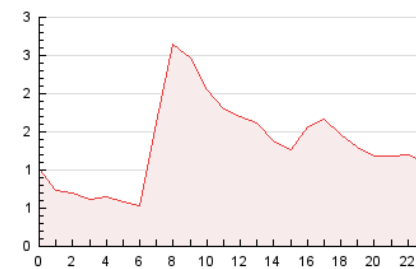


4.2 Por franja horaria (promedio)

Visitas (x 1000)

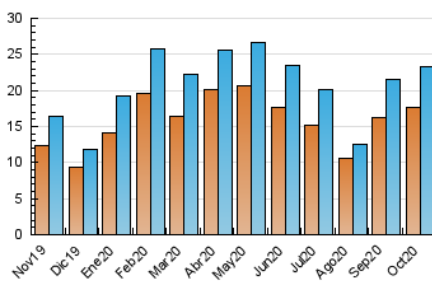


Páginas (x 1000)

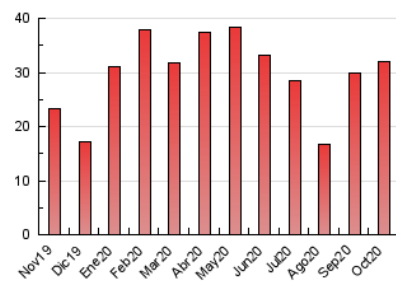


4.3 Por meses

N. únicos / Visitas (x 1000)



Páginas (x 1000)





## INFORMACION Y CONTROL DE PUBLICACIONES, S.A.

Velázquez, 46, 1º Drcha - Tel. 91 435 00 32 Fax 91 435 96 05 - 28001 - MADRID  
 Entença, 218 Entr. 7 - Tel 93 439 24 18 Fax 93 419 25 34 - 08029 - BARCELONA

### Anexo - Tráfico Nacional

**Título:** SMARTGRIDSINFO.ES  
**URL Primaria:** https://www.smartgridsinfo.es/  
**Editor:** Grupo Tecma Red, S.L.  
**Domicilio:** Jorge Juan, 31 - 1º izq. ext  
**Ciudad:** 28001 MADRID  
**Teléfono:** 91 431 21 06  
**Fax:** 91 101 19 33  
**E-mail:**  
**Clasificación:** Noticias e Información  
**Sub-Clasificación:** Noticias de interés especial

**SMARTGRIDSINFO**.es  
 Todo sobre Redes Eléctricas Inteligentes

#### 1. Cifras totales y promedios (Nacional)

MES - AÑO	NAVEGADORES UNICOS	VISITAS	PAGINAS
Octubre - 2020	9.573	13.816	20.606
<b>PROMEDIO DIARIO</b>	<b>409</b>	<b>446</b>	<b>665</b>
<b>PROMEDIO LUNES-VIERNES</b>	<b>504</b>	<b>551</b>	<b>828</b>
<b>PROMEDIO SABADO-DOMINGO</b>	<b>177</b>	<b>188</b>	<b>265</b>
<b>PAGINAS / VISITAS</b>	<b>1,49</b>		
<b>DURACION MEDIA VISITAS</b>	<b>0:01:15</b>		
<b>DURACION MEDIA PAGINAS</b>	<b>0:02:31</b>		

#### 2. Secciones (Nacional)

	PAGINAS	%
<b>HOME</b>	877	4.26 %
<b>RESTO</b>	19.729	95.74 %

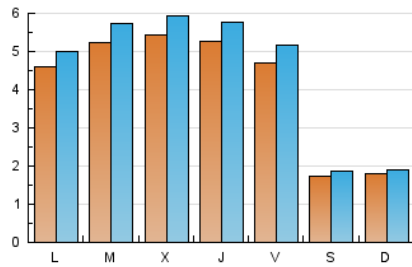
#### 3. Por día del mes (Nacional)

Día	N. únicos	Visitas	Páginas	Día	N. únicos	Visitas	Páginas	Día	N. únicos	Visitas	Páginas
1	552	596	884	11	167	171	217	21	525	566	854
2	439	479	729	12	187	192	295	22	529	590	843
3	187	203	274	13	521	567	936	23	467	516	750
4	176	187	269	14	513	569	867	24	165	178	243
5	558	607	820	15	514	563	805	25	202	215	315
6	533	574	883	16	459	504	705	26	528	580	862
7	614	660	1.036	17	196	210	297	27	511	556	838
8	540	593	891	18	175	185	235	28	525	575	924
9	455	501	774	19	565	623	956	29	495	539	799
10	163	173	253	20	527	589	847	30	529	582	924
								31	164	173	281

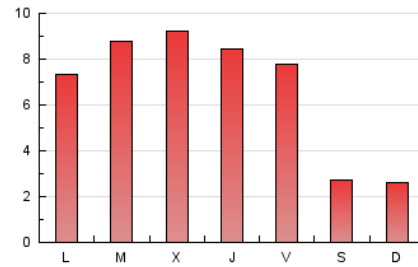
#### 4. Gráficas (Nacional)

##### 4.1 Por día de la semana (promedio)

N. únicos / Visitas (x 100)

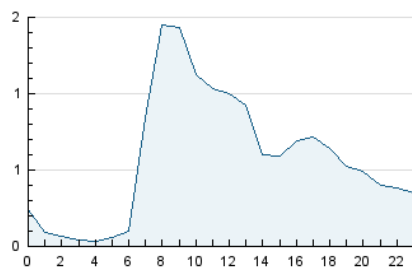


Páginas (x 100)

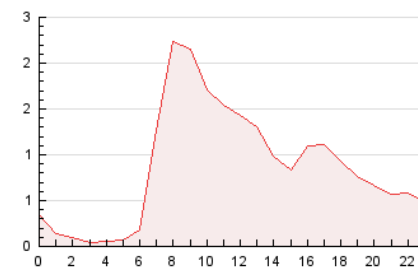


##### 4.2 Por franja horaria (promedio)

Visitas (x 1000)

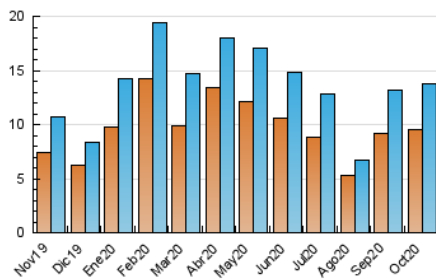


Páginas (x 1000)

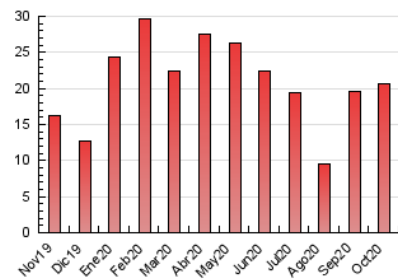


##### 4.3 Por meses

N. únicos / Visitas (x 1000)



Páginas (x 1000)



## 5. Observaciones

Este Medio Electrónico de Comunicación ha sido medido por la herramienta Google Analytics de Google

## 6. Definiciones básicas (Para más información ver Normas Técnicas para el Control de los Medios Electrónicos de Comunicación)

### Página Vista:

Conjunto de ficheros enviado a un usuario como resultado de una petición del mismo recibida por el servidor. Cuando la página está formada por varios marcos (frames), el conjunto de los mismos tendrá, a efectos de cómputo, la consideración de una página unitaria.

### Visita:

Una secuencia ininterrumpida de páginas servidas a un usuario válido. Si dicho usuario no realiza peticiones de páginas en un periodo de tiempo (30 min) la siguiente petición constituirá el inicio de una nueva visita.

### Navegador Único:

Total de combinaciones únicas de una dirección IP y un identificador adicional. Los medios pueden utilizar cookies o el Identificador de Alta de registro.

### Duración Página Vista:

Tiempo acumulado en segundos de todas las páginas vistas (en visitas de dos o más páginas vistas), dividido por el número total de páginas vistas.

### Duración Visita:

Tiempo en segundos de todas las visitas de dos o más páginas vistas, dividido por el número total de visitas de dos o más páginas vistas.

### Tráfico nacional:

Audiencia/difusión correspondiente a España medida en base a los datos de las direcciones IP registradas por el sistema de medición.

## 7. Opinión

De OJDinteractiva, la división de INFORMACIÓN Y CONTROL DE PUBLICACIONES S.A.:

Hemos examinado la información facilitada por el editor del medio electrónico para el periodo que comprende la presente certificación.

Nuestro examen se ha realizado de acuerdo con las normas y procedimientos establecidos en las Normas Técnicas para el Control de los Medios Electrónicos de Comunicación.

En nuestra opinión, la presente acta presenta razonablemente la difusión/audiencia registrada por este medio electrónico.

### ADVERTENCIA:

El trabajo de OJDinteractiva, la división de INFORMACIÓN Y CONTROL DE PUBLICACIONES S.A (INTROL) se limita a la realización de pruebas para la revisión de los datos de recuento suministrados por el editor con la finalidad de expresar una opinión sobre la razonabilidad de dichos datos de acuerdo con las Normas Técnicas para el control de los MEC.

Por tanto, INTROL no acepta responsabilidad alguna por las inexactitudes o errores que puedan existir en los datos de recuento. Tampoco acepta ninguna responsabilidad por la falsedad en los datos de recuento recibidos del editor, ni por otros datos de medición que no están incluidos en el análisis.

Noviembre - 2020

OJDinteractiva