



## INFORMACION Y CONTROL DE PUBLICACIONES, S.A.

Velázquez, 46, 1º Drcha - Tel. 91 435 00 32 Fax 91 435 96 05 - 28001 - MADRID  
Av. Diagonal 497, 5a planta - Tel 93 439 24 18 Fax 93 419 25 34 - 08029 - BARCELONA

**Título:** SMARTGRIDSINFO.ES  
**URL Primaria:** https://www.smartgridsinfo.es/  
**Editor:** Grupo Tecma Red, S.L.  
**Domicilio:** Jorge Juan, 31 - 1º izq. ext  
**Ciudad:** 28001 MADRID  
**Teléfono:** 915 77 98 88  
**Fax:** 91 101 19 33  
**E-mail:**  
**Clasificación:** Noticias e Información  
**Sub-Clasificación:** Noticias de interés especial

**SMARTGRIDSINFO**.es  
Todo sobre Redes Eléctricas Inteligentes

### 1. Cifras totales y promedios (Nacional e Internacional)

MES - AÑO	NAVEGADORES UNICOS	VISITAS	PAGINAS
Junio - 2026	3.694	6.228	8.762
<b>PROMEDIO DIARIO</b>	<b>172</b>	<b>209</b>	<b>292</b>
<b>PROMEDIO LUNES-VIERNES</b>	214	262	370
<b>PROMEDIO SABADO-DOMINGO</b>	56	62	78
<b>PAGINAS / VISITAS</b>	1,40		
<b>DURACION MEDIA VISITAS</b>	0:03:39		
<b>TIEMPO INTERACCIÓN MEDIO</b>	0:01:10		

### 2. Secciones (Nacional e Internacional)

	PAGINAS	%
<b>HOME</b>	1.007	11.49 %
<b>RESTO</b>	7.755	88.51 %

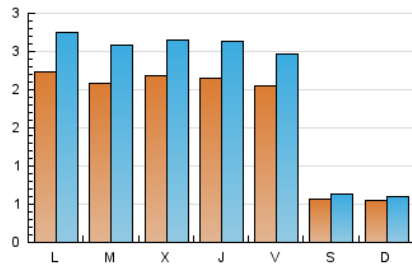
### 3. Por día del mes (Nacional e Internacional)

Día	N. únicos	Visitas	Páginas	Día	N. únicos	Visitas	Páginas	Día	N. únicos	Visitas	Páginas
<b>1</b>	235	282	378	<b>11</b>	196	240	331	<b>21</b>	51	53	73
<b>2</b>	237	289	403	<b>12</b>	203	243	334	<b>22</b>	212	267	372
<b>3</b>	249	296	416	<b>13</b>	51	53	56	<b>23</b>	151	190	260
<b>4</b>	243	305	396	<b>14</b>	60	68	90	<b>24</b>	176	214	300
<b>5</b>	224	270	411	<b>15</b>	248	304	468	<b>25</b>	206	253	371
<b>6</b>	73	85	99	<b>16</b>	217	266	385	<b>26</b>	196	236	355
<b>7</b>	60	67	100	<b>17</b>	206	255	366	<b>27</b>	52	60	74
<b>8</b>	248	309	476	<b>18</b>	213	255	350	<b>28</b>	48	53	78
<b>9</b>	253	306	399	<b>19</b>	197	234	312	<b>29</b>	177	211	309
<b>10</b>	242	295	397	<b>20</b>	49	56	56	<b>30</b>	185	241	347

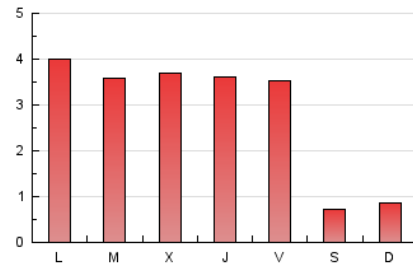
### 4. Gráficas (Nacional e Internacional)

#### 4.1 Por día de la semana (promedio)

N. únicos / Visitas (x 100)

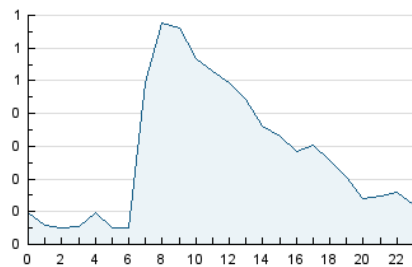


Páginas (x 100)

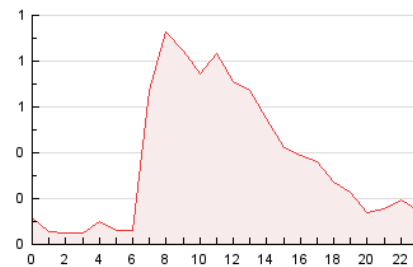


#### 4.2 Por franja horaria (promedio)

Visitas\_ (x 1000)

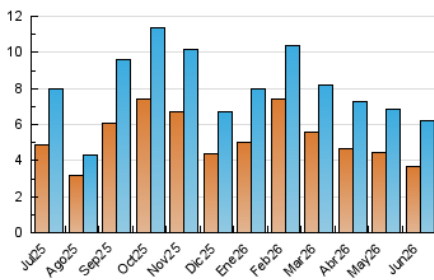


Páginas (x 1000)

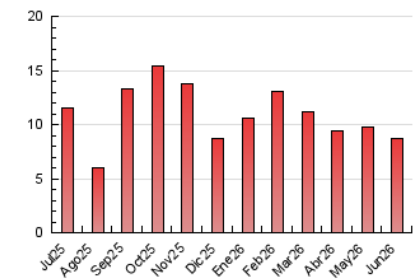


#### 4.3 Por meses

N. únicos / Visitas (x 1000)



Páginas (x 1000)





## INFORMACION Y CONTROL DE PUBLICACIONES, S.A.

Velázquez, 46, 1º Drcha - Tel. 91 435 00 32 Fax 91 435 96 05 - 28001 - MADRID  
Av. Diagonal 497, 5a planta - Tel 93 439 24 18 Fax 93 419 25 34 - 08029 - BARCELONA

### Anexo - Tráfico Nacional

**Título:** SMARTGRIDSINFO.ES  
**URL Primaria:** https://www.smartgridsinfo.es/  
**Editor:** Grupo Tecma Red, S.L.  
**Domicilio:** Jorge Juan, 31 - 1º izq. ext  
**Ciudad:** 28001 MADRID  
**Teléfono:** 915 77 98 88  
**Fax:** 91 101 19 33  
**E-mail:**  
**Clasificación:** Noticias e Información  
**Sub-Clasificación:** Noticias de interés especial

**SMARTGRIDSINFO**.es  
Todo sobre Redes Eléctricas Inteligentes

#### 1. Cifras totales y promedios (Nacional)

MES - AÑO	NAVEGADORES UNICOS	VISITAS	PAGINAS
Junio - 2026	2.673	4.809	7.157
<b>PROMEDIO DIARIO</b>	<b>132</b>	<b>164</b>	<b>239</b>
<b>PROMEDIO LUNES-VIERNES</b>	167	208	304
<b>PROMEDIO SABADO-DOMINGO</b>	38	43	58
<b>PAGINAS / VISITAS</b>	1,45		
<b>DURACION MEDIA VISITAS</b>	0:04:11		
<b>TIEMPO INTERACCIÓN MEDIO</b>	0:01:22		

#### 2. Secciones (Nacional)

	PAGINAS	%
<b>HOME</b>	633	8.84 %
<b>RESTO</b>	6.524	91.16 %

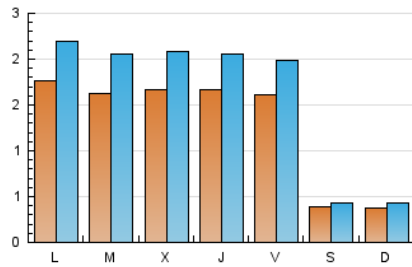
#### 3. Por día del mes (Nacional)

Día	N. únicos	Visitas	Páginas	Día	N. únicos	Visitas	Páginas	Día	N. únicos	Visitas	Páginas
1	177	220	304	11	153	189	277	21	32	34	49
2	183	226	325	12	164	202	277	22	177	224	325
3	189	230	347	13	29	29	32	23	112	146	213
4	185	229	306	14	43	51	71	24	126	159	235
5	184	227	365	15	189	242	387	25	163	204	319
6	51	57	73	16	163	207	319	26	145	184	293
7	41	48	77	17	155	199	286	27	36	42	55
8	196	244	366	18	162	198	282	28	32	37	61
9	202	245	319	19	152	184	260	29	140	172	250
10	196	244	336	20	38	44	43	30	152	205	305

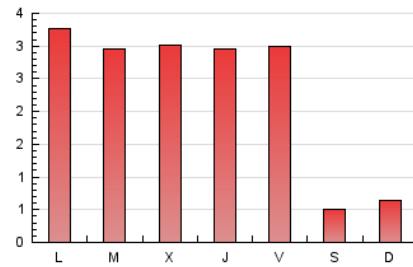
#### 4. Gráficas (Nacional)

##### 4.1 Por día de la semana (promedio)

N. únicos / Visitas (x 100)

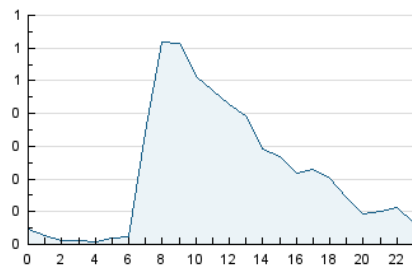


Páginas (x 100)

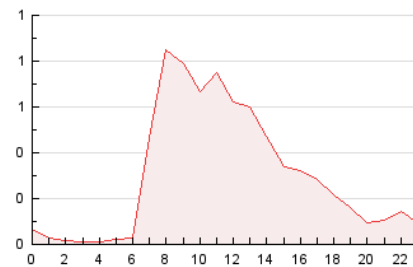


##### 4.2 Por franja horaria (promedio)

Visitas\_ (x 1000)

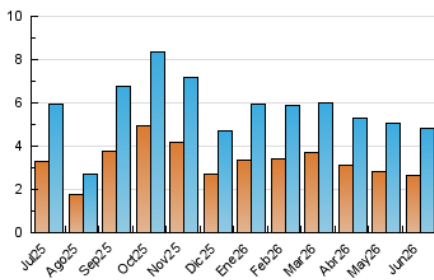


Páginas (x 1000)

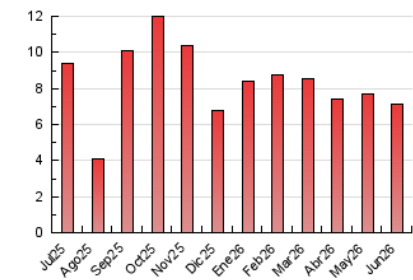


##### 4.3 Por meses

N. únicos / Visitas (x 1000)



Páginas (x 1000)



## 5. Observaciones

Este Medio Electrónico de Comunicación ha sido medido por la herramienta Google Analytics de Google (GA4).

## 6. Definiciones básicas (Para más información ver Normas Técnicas para el Control de los Medios Electrónicos de Comunicación)

### Página Vista:

Conjunto de ficheros enviado a un usuario como resultado de una petición del mismo recibida por el servidor. Cuando la página está formada por varios marcos (frames), el conjunto de los mismos tendrá, a efectos de cómputo, la consideración de una página unitaria.

### Visita:

Una secuencia ininterrumpida de páginas servidas a un usuario válido. Si dicho usuario no realiza peticiones de páginas en un periodo de tiempo (30 min) la siguiente petición constituirá el inicio de una nueva visita.

### Navegador Único:

Total de combinaciones únicas de una dirección IP y un identificador adicional. Los medios pueden utilizar cookies o el Identificador de Alta de registro.

### Duración Página Vista:

Tiempo acumulado en segundos de todas las páginas vistas (en visitas de dos o más páginas vistas), dividido por el número total de páginas vistas.

### Duración Visita:

Tiempo en segundos de todas las visitas de dos o más páginas vistas, dividido por el número total de visitas de dos o más páginas vistas.

### Tráfico nacional:

Audiencia/difusión correspondiente a España medida en base a los datos de las direcciones IP registradas por el sistema de medición.

## 7. Opinión

De OJDinteractiva, la división de INFORMACIÓN Y CONTROL DE PUBLICACIONES S.A.:

Hemos examinado la información facilitada por el editor del medio electrónico para el periodo que comprende la presente certificación.

Nuestro examen se ha realizado de acuerdo con las normas y procedimientos establecidos en las Normas Técnicas para el Control de los Medios Electrónicos de Comunicación.

En nuestra opinión, la presente acta presenta razonablemente la difusión/audiencia registrada por este medio electrónico.

### ADVERTENCIA:

El trabajo de OJDinteractiva, la división de INFORMACIÓN Y CONTROL DE PUBLICACIONES S.A (INTROL) se limita a la realización de pruebas para la revisión de los datos de recuento suministrados por el editor con la finalidad de expresar una opinión sobre la razonabilidad de dichos datos de acuerdo con las Normas Técnicas para el control de los MEC.

Por tanto, INTROL no acepta responsabilidad alguna por las inexactitudes o errores que puedan existir en los datos de recuento. Tampoco acepta ninguna responsabilidad por la falsedad en los datos de recuento recibidos del editor, ni por otros datos de medición que no están incluidos en el análisis.

Julio - 2026

OJDinteractiva