



INFORMACION Y CONTROL DE PUBLICACIONES, S.A.

Velázquez, 46, 1º Drcha - Tel. 91 435 00 32 Fax 91 435 96 05 - 28001 - MADRID
 Entença, 218 Entr. 7 - Tel 93 439 24 18 Fax 93 419 25 34 - 08029 - BARCELONA

Título: SMARTGRIDSINFO.ES
URL Primaria: https://www.smartgridsinfo.es/
Editor: Grupo Tecma Red, S.L.
Domicilio: Jorge Juan, 31 - 1º izq. ext
Ciudad: 28001 MADRID
Teléfono: 91 431 21 06
Fax: 91 101 19 33
E-mail:
Clasificación: Noticias e Información
Sub-Clasificación: Noticias de interés especial

SMARTGRIDSINFO
 Todo sobre Redes Eléctricas Inteligentes

1. Cifras totales y promedios (Nacional e Internacional)

MES - AÑO	NAVEGADORES UNICOS	VISITAS	PAGINAS
Junio - 2019	11.061	15.248	21.933
PROMEDIO DIARIO	468	508	731
PROMEDIO LUNES-VIERNES	606	661	954
PROMEDIO SABADO-DOMINGO	191	203	286
PAGINAS / VISITAS	1,44		
DURACION MEDIA VISITAS	0:01:13		
DURACION MEDIA PAGINAS	0:02:45		

2. Secciones (Nacional e Internacional)

	PAGINAS	%
HOME	909	4.14 %
RESTO	21.024	95.86 %

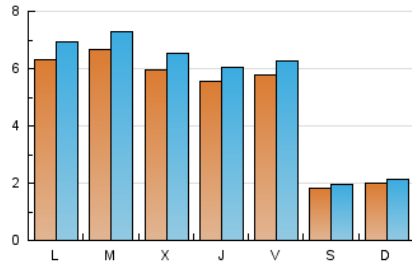
3. Por día del mes (Nacional e Internacional)

Día	N. únicos	Visitas	Páginas	Día	N. únicos	Visitas	Páginas	Día	N. únicos	Visitas	Páginas
1	201	212	283	11	711	784	1.139	21	574	625	944
2	211	233	332	12	588	637	835	22	167	177	227
3	703	780	1.084	13	636	691	978	23	205	217	304
4	664	734	1.004	14	555	593	816	24	605	645	903
5	586	637	898	15	195	206	316	25	611	672	980
6	593	649	967	16	204	212	323	26	605	665	963
7	662	708	1.062	17	582	642	1.023	27	515	567	794
8	199	214	320	18	686	727	1.065	28	525	572	899
9	237	248	329	19	610	672	930	29	152	163	219
10	643	700	1.034	20	473	517	752	30	141	149	210

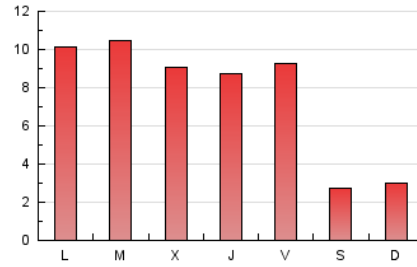
4. Gráficas (Nacional e Internacional)

4.1 Por día de la semana (promedio)

N. únicos / Visitas (x 100)

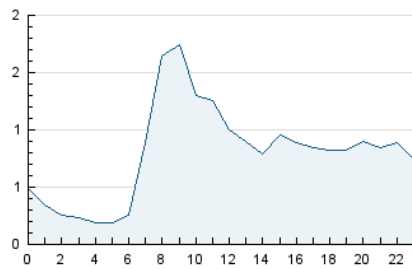


Páginas (x 100)

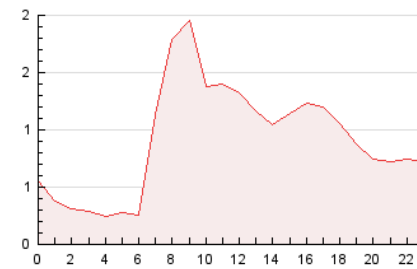


4.2 Por franja horaria (promedio)

Visitas (x 1000)

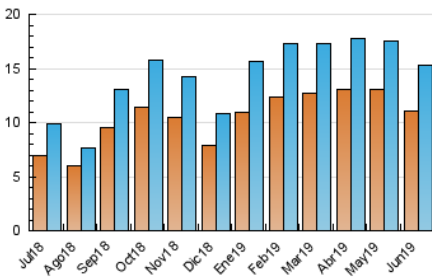


Páginas (x 1000)

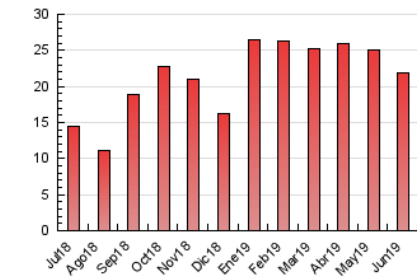


4.3 Por meses

N. únicos / Visitas (x 1000)



Páginas (x 1000)





INFORMACION Y CONTROL DE PUBLICACIONES, S.A.

Velázquez, 46, 1º Drcha - Tel. 91 435 00 32 Fax 91 435 96 05 - 28001 - MADRID
 Entença, 218 Entr. 7 - Tel 93 439 24 18 Fax 93 419 25 34 - 08029 - BARCELONA

Anexo - Tráfico Nacional

Título: SMARTGRIDSINFO.ES
URL Primaria: https://www.smartgridsinfo.es/
Editor: Grupo Tecma Red, S.L.
Domicilio: Jorge Juan, 31 - 1º izq. ext
Ciudad: 28001 MADRID
Teléfono: 91 431 21 06
Fax: 91 101 19 33
E-mail:
Clasificación: Noticias e Información
Sub-Clasificación: Noticias de interés especial

SMARTGRIDSINFO.es
 Todo sobre Redes Eléctricas Inteligentes

1. Cifras totales y promedios (Nacional)

MES - AÑO	NAVEGADORES UNICOS	VISITAS	PAGINAS
Junio - 2019	7.087	10.394	15.480
PROMEDIO DIARIO	317	346	516
PROMEDIO LUNES-VIERNES	418	460	685
PROMEDIO SABADO-DOMINGO	114	120	178
PAGINAS / VISITAS	1,49		
DURACION MEDIA VISITAS	0:01:20		
DURACION MEDIA PAGINAS	0:02:43		

2. Secciones (Nacional)

	PAGINAS	%
HOME	722	4.66 %
RESTO	14.758	95.34 %

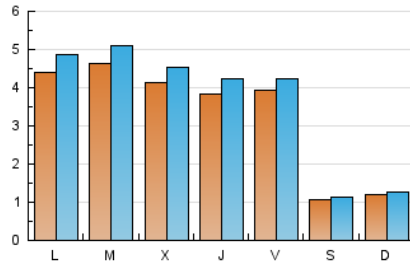
3. Por día del mes (Nacional)

Día	N. únicos	Visitas	Páginas	Día	N. únicos	Visitas	Páginas	Día	N. únicos	Visitas	Páginas
1	100	103	146	11	531	593	846	21	386	420	660
2	123	137	216	12	409	448	611	22	104	107	135
3	502	567	809	13	447	492	715	23	106	112	172
4	433	481	690	14	400	427	590	24	395	429	648
5	418	452	662	15	128	136	209	25	442	486	724
6	413	457	710	16	126	131	222	26	413	454	694
7	447	479	780	17	393	438	733	27	352	393	571
8	111	119	190	18	447	476	691	28	335	369	556
9	162	172	232	19	418	467	687	29	94	96	134
10	470	518	800	20	315	348	521	30	82	87	126

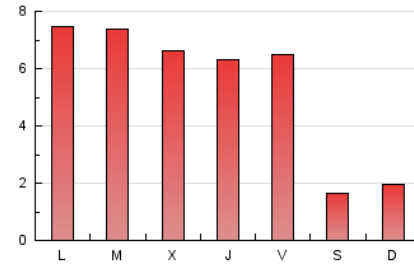
4. Gráficas (Nacional)

4.1 Por día de la semana (promedio)

N. únicos / Visitas (x 100)

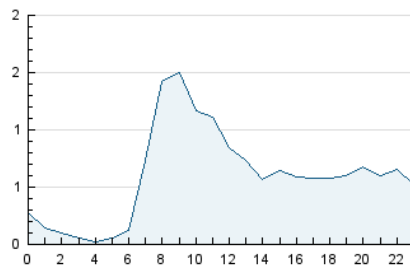


Páginas (x 100)

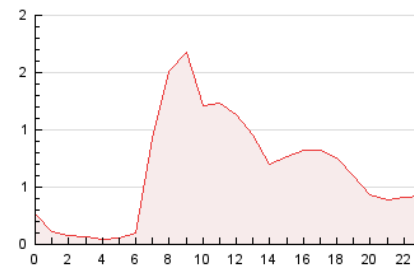


4.2 Por franja horaria (promedio)

Visitas (x 1000)

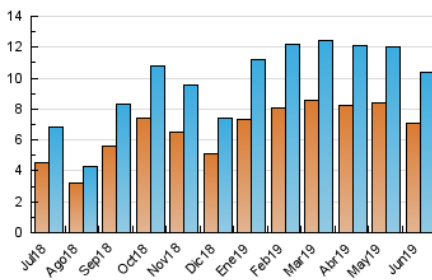


Páginas (x 1000)

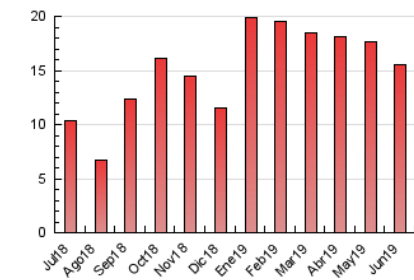


4.3 Por meses

N. únicos / Visitas (x 1000)



Páginas (x 1000)



5. Observaciones

Este Medio Electrónico de Comunicación ha sido medido por la herramienta Google Analytics de Google

6. Definiciones básicas (Para más información ver Normas Técnicas para el Control de los Medios Electrónicos de Comunicación)

Página Vista:

Conjunto de ficheros enviado a un usuario como resultado de una petición del mismo recibida por el servidor. Cuando la página está formada por varios marcos (frames), el conjunto de los mismos tendrá, a efectos de cómputo, la consideración de una página unitaria.

Visita:

Una secuencia ininterrumpida de páginas servidas a un usuario válido. Si dicho usuario no realiza peticiones de páginas en un periodo de tiempo (30 min) la siguiente petición constituirá el inicio de una nueva visita.

Navegador Único:

Total de combinaciones únicas de una dirección IP y un identificador adicional. Los medios pueden utilizar cookies o el Identificador de Alta de registro.

Duración Página Vista:

Tiempo acumulado en segundos de todas las páginas vistas (en visitas de dos o más páginas vistas), dividido por el número total de páginas vistas.

Duración Visita:

Tiempo en segundos de todas las visitas de dos o más páginas vistas, dividido por el número total de visitas de dos o más páginas vistas.

Tráfico nacional:

Audiencia/difusión correspondiente a España medida en base a los datos de las direcciones IP registradas por el sistema de medición.

7. Opinión

De OJDinteractiva, la división de INFORMACIÓN Y CONTROL DE PUBLICACIONES S.A.:

Hemos examinado la información facilitada por el editor del medio electrónico para el periodo que comprende la presente certificación.

Nuestro examen se ha realizado de acuerdo con las normas y procedimientos establecidos en las Normas Técnicas para el Control de los Medios Electrónicos de Comunicación.

En nuestra opinión, la presente acta presenta razonablemente la difusión/audiencia registrada por este medio electrónico.

ADVERTENCIA:

El trabajo de OJDinteractiva, la división de INFORMACIÓN Y CONTROL DE PUBLICACIONES S.A (INTROL) se limita a la realización de pruebas para la revisión de los datos de recuento suministrados por el editor con la finalidad de expresar una opinión sobre la razonabilidad de dichos datos de acuerdo con las Normas Técnicas para el control de los MEC.

Por tanto, INTROL no acepta responsabilidad alguna por las inexactitudes o errores que puedan existir en los datos de recuento. Tampoco acepta ninguna responsabilidad por la falsedad en los datos de recuento recibidos del editor, ni por otros datos de medición que no están incluidos en el análisis.

Julio - 2019

OJDinteractiva