



INFORMACION Y CONTROL DE PUBLICACIONES, S.A.

Velázquez, 46, 1º Drcha - Tel. 91 435 00 32 Fax 91 435 96 05 - 28001 - MADRID
Av. Diagonal 497, 5a planta - Tel 93 439 24 18 Fax 93 419 25 34 - 08029 - BARCELONA

Título: SMARTGRIDSINFO.ES
URL Primaria: https://www.smartgridsinfo.es/
Editor: Grupo Tecma Red, S.L.
Domicilio: Jorge Juan, 31 - 1º izq. ext
Ciudad: 28001 MADRID
Teléfono: 915 77 98 88
Fax: 91 101 19 33
E-mail:
Clasificación: Noticias e Información
Sub-Clasificación: Noticias de interés especial

SMARTGRIDSINFO.es
Todo sobre Redes Eléctricas Inteligentes

1. Cifras totales y promedios (Nacional e Internacional)

MES - AÑO	NAVEGADORES UNICOS	VISITAS	PAGINAS
Abril - 2026	4.674	7.266	9.427
PROMEDIO DIARIO	199	235	314
PROMEDIO LUNES-VIERNES	238	285	384
PROMEDIO SABADO-DOMINGO	89	98	121
PAGINAS / VISITAS	1,34		
DURACION MEDIA VISITAS	0:04:10		
TIEMPO INTERACCIÓN MEDIO	0:00:58		

2. Secciones (Nacional e Internacional)

	PAGINAS	%
HOME	1.413	14.99 %
RESTO	8.014	85.01 %

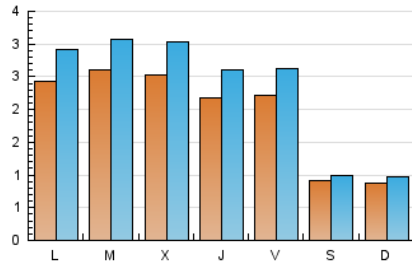
3. Por día del mes (Nacional e Internacional)

Día	N. únicos	Visitas	Páginas	Día	N. únicos	Visitas	Páginas	Día	N. únicos	Visitas	Páginas
1	222	268	353	11	77	86	92	21	222	260	340
2	95	105	105	12	95	105	152	22	247	296	418
3	70	74	75	13	254	299	401	23	240	291	383
4	83	94	103	14	263	307	388	24	235	278	437
5	64	73	88	15	261	316	454	25	97	110	131
6	190	228	286	16	262	311	415	26	105	112	130
7	274	326	450	17	283	337	433	27	275	333	486
8	278	327	407	18	105	107	120	28	279	334	470
9	261	318	402	19	84	100	155	29	257	315	469
10	295	363	452	20	252	306	437	30	231	279	395

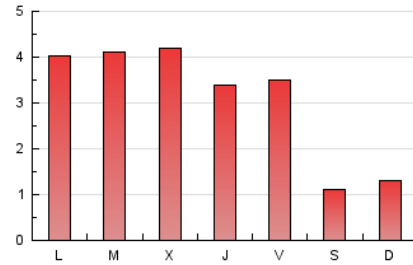
4. Gráficas (Nacional e Internacional)

4.1 Por día de la semana (promedio)

N. únicos / Visitas (x 100)



Páginas (x 100)

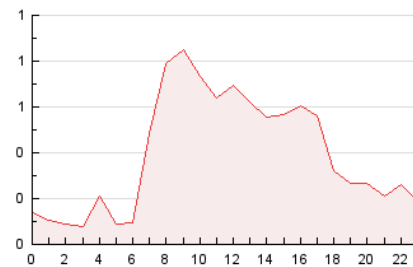


4.2 Por franja horaria (promedio)

Visitas_ (x 1000)

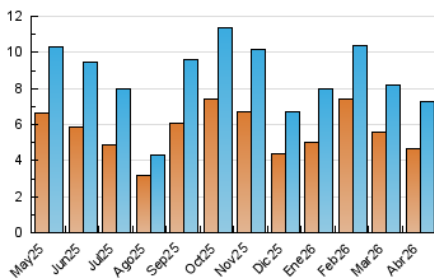


Páginas (x 1000)

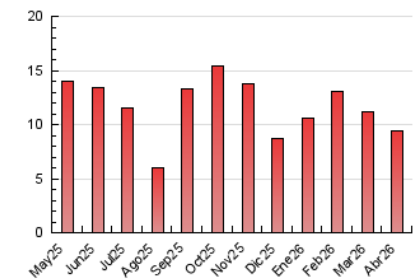


4.3 Por meses

N. únicos / Visitas (x 1000)



Páginas (x 1000)





INFORMACION Y CONTROL DE PUBLICACIONES, S.A.

Velázquez, 46, 1ª Drcha - Tel. 91 435 00 32 Fax 91 435 96 05 - 28001 - MADRID
Av. Diagonal 497, 5a planta - Tel 93 439 24 18 Fax 93 419 25 34 - 08029 - BARCELONA

Anexo - Tráfico Nacional

Título: SMARTGRIDSINFO.ES
URL Primaria: https://www.smartgridsinfo.es/
Editor: Grupo Tecma Red, S.L.
Domicilio: Jorge Juan, 31 - 1º izq. ext
Ciudad: 28001 MADRID
Teléfono: 915 77 98 88
Fax: 91 101 19 33
E-mail:
Clasificación: Noticias e Información
Sub-Clasificación: Noticias de interés especial

SMARTGRIDSINFO.es
Todo sobre Redes Eléctricas Inteligentes

1. Cifras totales y promedios (Nacional)

MES - AÑO	NAVEGADORES UNICOS	VISITAS	PAGINAS
Abril - 2026	3.129	5.270	7.421
PROMEDIO DIARIO	142	175	247
PROMEDIO LUNES-VIERNES	176	217	308
PROMEDIO SABADO-DOMINGO	50	59	81
PAGINAS / VISITAS	1,41		
DURACION MEDIA VISITAS	0:05:13		
TIEMPO INTERACCIÓN MEDIO	0:01:14		

2. Secciones (Nacional)

	PAGINAS	%
HOME	640	8.62 %
RESTO	6.781	91.38 %

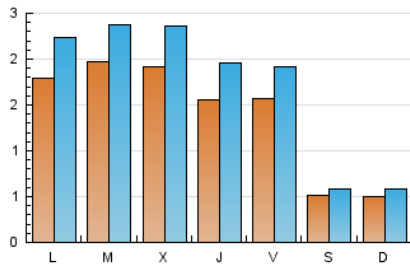
3. Por día del mes (Nacional)

Día	N. únicos	Visitas	Páginas	Día	N. únicos	Visitas	Páginas	Día	N. únicos	Visitas	Páginas
1	164	206	280	11	46	53	58	21	162	192	265
2	53	61	63	12	52	59	102	22	177	224	338
3	38	41	43	13	202	242	329	23	169	215	295
4	47	56	67	14	192	229	307	24	157	189	315
5	36	45	61	15	199	248	384	25	55	65	88
6	131	166	217	16	194	238	337	26	61	67	84
7	219	269	389	17	214	261	353	27	193	246	389
8	214	256	330	18	56	58	69	28	215	262	373
9	197	252	334	19	50	66	117	29	200	247	398
10	220	277	356	20	191	243	365	30	169	215	315

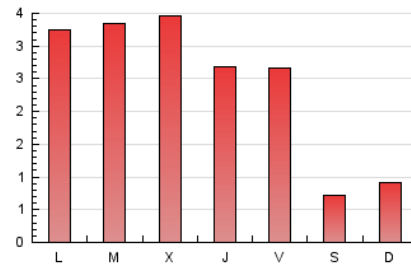
4. Gráficas (Nacional)

4.1 Por día de la semana (promedio)

N. únicos / Visitas (x 100)

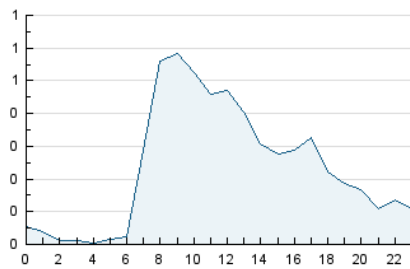


Páginas (x 100)

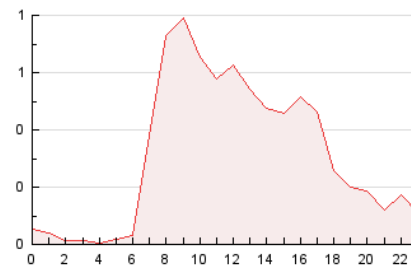


4.2 Por franja horaria (promedio)

Visitas_ (x 1000)

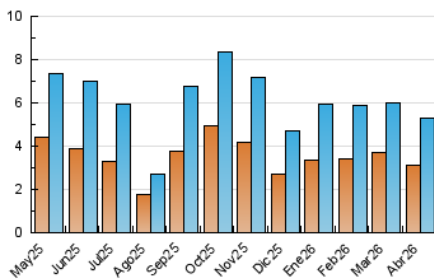


Páginas (x 1000)

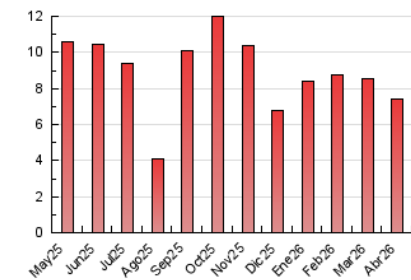


4.3 Por meses

N. únicos / Visitas (x 1000)



Páginas (x 1000)



5. Observaciones

Este Medio Electrónico de Comunicación ha sido medido por la herramienta Google Analytics de Google (GA4).

6. Definiciones básicas (Para más información ver Normas Técnicas para el Control de los Medios Electrónicos de Comunicación)

Página Vista:

Conjunto de ficheros enviado a un usuario como resultado de una petición del mismo recibida por el servidor. Cuando la página está formada por varios marcos (frames), el conjunto de los mismos tendrá, a efectos de cómputo, la consideración de una página unitaria.

Visita:

Una secuencia ininterrumpida de páginas servidas a un usuario válido. Si dicho usuario no realiza peticiones de páginas en un periodo de tiempo (30 min) la siguiente petición constituirá el inicio de una nueva visita.

Navegador Único:

Total de combinaciones únicas de una dirección IP y un identificador adicional. Los medios pueden utilizar cookies o el Identificador de Alta de registro.

Duración Página Vista:

Tiempo acumulado en segundos de todas las páginas vistas (en visitas de dos o más páginas vistas), dividido por el número total de páginas vistas.

Duración Visita:

Tiempo en segundos de todas las visitas de dos o más páginas vistas, dividido por el número total de visitas de dos o más páginas vistas.

Tráfico nacional:

Audiencia/difusión correspondiente a España medida en base a los datos de las direcciones IP registradas por el sistema de medición.

7. Opinión

De OJDinteractiva, la división de INFORMACIÓN Y CONTROL DE PUBLICACIONES S.A.:

Hemos examinado la información facilitada por el editor del medio electrónico para el periodo que comprende la presente certificación.

Nuestro examen se ha realizado de acuerdo con las normas y procedimientos establecidos en las Normas Técnicas para el Control de los Medios Electrónicos de Comunicación.

En nuestra opinión, la presente acta presenta razonablemente la difusión/audiencia registrada por este medio electrónico.

ADVERTENCIA:

El trabajo de OJDinteractiva, la división de INFORMACIÓN Y CONTROL DE PUBLICACIONES S.A (INTROL) se limita a la realización de pruebas para la revisión de los datos de recuento suministrados por el editor con la finalidad de expresar una opinión sobre la razonabilidad de dichos datos de acuerdo con las Normas Técnicas para el control de los MEC.

Por tanto, INTROL no acepta responsabilidad alguna por las inexactitudes o errores que puedan existir en los datos de recuento. Tampoco acepta ninguna responsabilidad por la falsedad en los datos de recuento recibidos del editor, ni por otros datos de medición que no están incluidos en el análisis.

Mayo - 2026

OJDinteractiva