



INFORMACION Y CONTROL DE PUBLICACIONES, S.A.

Velázquez, 46, 1º Drcha - Tel. 91 435 00 32 Fax 91 435 96 05 - 28001 - MADRID
 Entença, 218 Entr. 7 - Tel 93 439 24 18 Fax 93 419 25 34 - 08029 - BARCELONA

Título: SMARTGRIDSINFO.ES
URL Primaria: https://www.smartgridsinfo.es/
Editor: Grupo Tecma Red, S.L.
Domicilio: Jorge Juan, 31 - 1º izq. ext
Ciudad: 28001 MADRID
Teléfono: 91 431 21 06
Fax: 91 101 19 33
E-mail:
Clasificación: Noticias e Información
Sub-Clasificación: Noticias de interés especial

SMARTGRIDSINFO.es
 Todo sobre Redes Eléctricas Inteligentes

1. Cifras totales y promedios (Nacional e Internacional)

MES - AÑO	NAVEGADORES UNICOS	VISITAS	PAGINAS
Marzo - 2019	12.672	17.346	25.239
PROMEDIO DIARIO	516	560	814
PROMEDIO LUNES-VIERNES	659	717	1.044
PROMEDIO SABADO-DOMINGO	215	229	331
PAGINAS / VISITAS	1,46		
DURACION MEDIA VISITAS	0:01:15		
DURACION MEDIA PAGINAS	0:02:45		

2. Secciones (Nacional e Internacional)

	PAGINAS	%
HOME	1.202	4.76 %
RESTO	24.037	95.24 %

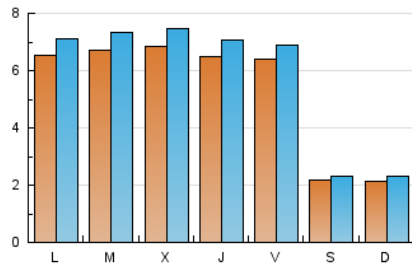
3. Por día del mes (Nacional e Internacional)

Día	N. únicos	Visitas	Páginas	Día	N. únicos	Visitas	Páginas	Día	N. únicos	Visitas	Páginas
1	622	673	1.040	11	629	692	1.022	21	678	737	1.097
2	174	187	275	12	636	694	997	22	786	851	1.164
3	168	180	250	13	582	640	985	23	288	303	391
4	618	682	981	14	623	690	962	24	248	260	362
5	669	734	1.117	15	593	641	956	25	746	802	1.145
6	682	756	1.137	16	204	215	285	26	738	814	1.157
7	629	694	1.033	17	206	230	327	27	735	780	1.074
8	598	643	920	18	622	673	971	28	659	712	1.006
9	200	211	352	19	649	694	1.062	29	608	643	934
10	221	236	372	20	742	809	1.170	30	217	230	365
								31	226	240	330

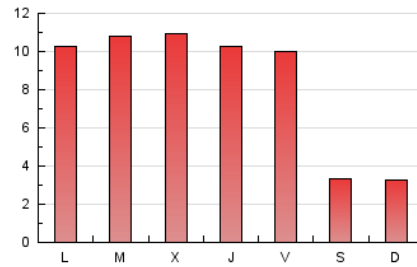
4. Gráficas (Nacional e Internacional)

4.1 Por día de la semana (promedio)

N. únicos / Visitas (x 100)

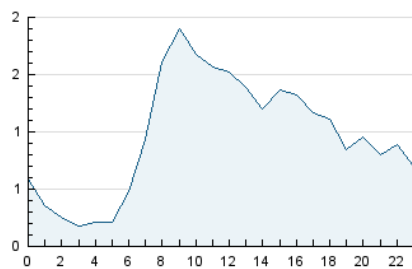


Páginas (x 100)

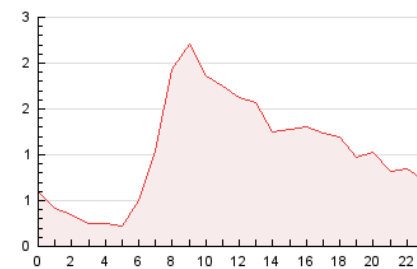


4.2 Por franja horaria (promedio)

Visitas (x 1000)

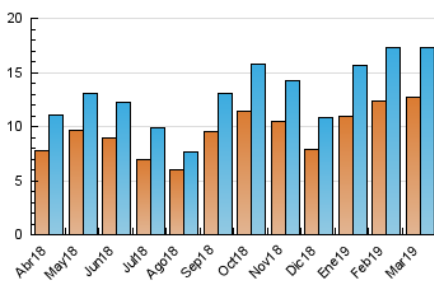


Páginas (x 1000)

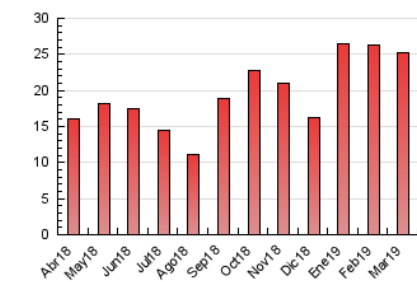


4.3 Por meses

N. únicos / Visitas (x 1000)



Páginas (x 1000)





INFORMACION Y CONTROL DE PUBLICACIONES, S.A.

Velázquez, 46, 1º Drcha - Tel. 91 435 00 32 Fax 91 435 96 05 - 28001 - MADRID
 Entença, 218 Entr. 7 - Tel 93 439 24 18 Fax 93 419 25 34 - 08029 - BARCELONA

Anexo - Tráfico Nacional

Título: SMARTGRIDSINFO.ES
URL Primaria: https://www.smartgridsinfo.es/
Editor: Grupo Tecma Red, S.L.
Domicilio: Jorge Juan, 31 - 1º izq. ext
Ciudad: 28001 MADRID
Teléfono: 91 431 21 06
Fax: 91 101 19 33
E-mail:
Clasificación: Noticias e Información
Sub-Clasificación: Noticias de interés especial

SMARTGRIDSINFO.es
 Todo sobre Redes Eléctricas Inteligentes

1. Cifras totales y promedios (Nacional)

MES - AÑO	NAVEGADORES UNICOS	VISITAS	PAGINAS
Marzo - 2019	8.535	12.417	18.431
PROMEDIO DIARIO	367	401	595
PROMEDIO LUNES-VIERNES	473	519	773
PROMEDIO SABADO-DOMINGO	144	153	220
PAGINAS / VISITAS	1,48		
DURACION MEDIA VISITAS	0:01:18		
DURACION MEDIA PAGINAS	0:02:40		

2. Secciones (Nacional)

	PAGINAS	%
HOME	960	5.21 %
RESTO	17.471	94.79 %

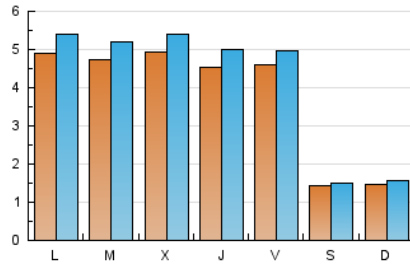
3. Por día del mes (Nacional)

Día	N. únicos	Visitas	Páginas	Día	N. únicos	Visitas	Páginas	Día	N. únicos	Visitas	Páginas
1	414	448	732	11	491	547	835	21	493	541	835
2	118	124	196	12	440	486	693	22	600	652	915
3	113	122	166	13	386	436	717	23	198	207	264
4	437	492	729	14	418	470	648	24	183	193	272
5	467	516	796	15	414	452	695	25	592	638	928
6	484	545	807	16	120	123	175	26	536	589	832
7	451	503	798	17	132	141	189	27	528	563	788
8	432	468	684	18	436	481	727	28	449	489	711
9	135	144	254	19	457	492	797	29	434	461	665
10	145	158	255	20	570	621	904	30	142	149	185
								31	156	166	239

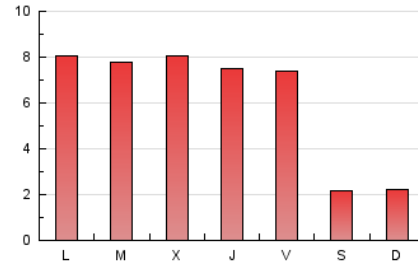
4. Gráficas (Nacional)

4.1 Por día de la semana (promedio)

N. únicos / Visitas (x 100)

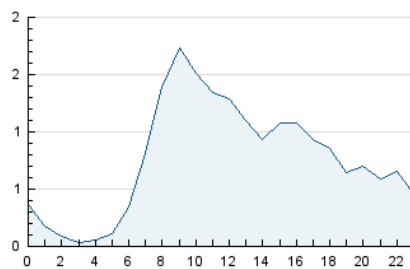


Páginas (x 100)

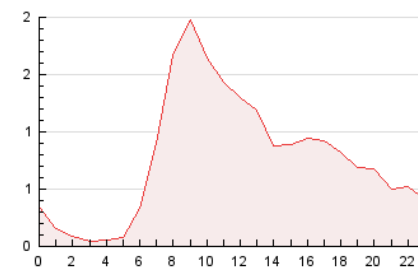


4.2 Por franja horaria (promedio)

Visitas (x 1000)

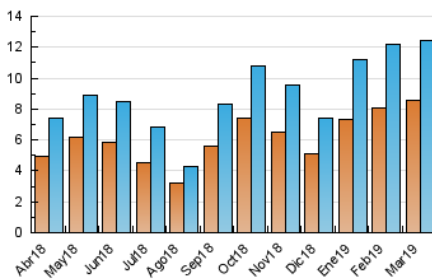


Páginas (x 1000)

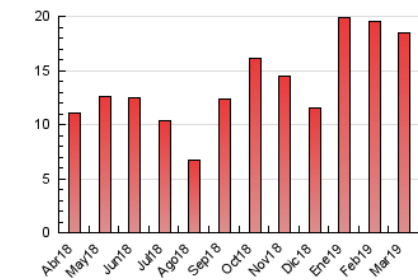


4.3 Por meses

N. únicos / Visitas (x 1000)



Páginas (x 1000)



5. Observaciones

Este Medio Electrónico de Comunicación ha sido medido por la herramienta Google Analytics de Google

6. Definiciones básicas (Para más información ver Normas Técnicas para el Control de los Medios Electrónicos de Comunicación)

Página Vista:

Conjunto de ficheros enviado a un usuario como resultado de una petición del mismo recibida por el servidor. Cuando la página está formada por varios marcos (frames), el conjunto de los mismos tendrá, a efectos de cómputo, la consideración de una página unitaria.

Visita:

Una secuencia ininterrumpida de páginas servidas a un usuario válido. Si dicho usuario no realiza peticiones de páginas en un periodo de tiempo (30 min) la siguiente petición constituirá el inicio de una nueva visita.

Navegador Único:

Total de combinaciones únicas de una dirección IP y un identificador adicional. Los medios pueden utilizar cookies o el Identificador de Alta de registro.

Duración Página Vista:

Tiempo acumulado en segundos de todas las páginas vistas (en visitas de dos o más páginas vistas), dividido por el número total de páginas vistas.

Duración Visita:

Tiempo en segundos de todas las visitas de dos o más páginas vistas, dividido por el número total de visitas de dos o más páginas vistas.

Tráfico nacional:

Audiencia/difusión correspondiente a España medida en base a los datos de las direcciones IP registradas por el sistema de medición.

7. Opinión

De OJDinteractiva, la división de INFORMACIÓN Y CONTROL DE PUBLICACIONES S.A.:

Hemos examinado la información facilitada por el editor del medio electrónico para el periodo que comprende la presente certificación.

Nuestro examen se ha realizado de acuerdo con las normas y procedimientos establecidos en las Normas Técnicas para el Control de los Medios Electrónicos de Comunicación.

En nuestra opinión, la presente acta presenta razonablemente la difusión/audiencia registrada por este medio electrónico.

ADVERTENCIA:

El trabajo de OJDinteractiva, la división de INFORMACIÓN Y CONTROL DE PUBLICACIONES S.A (INTROL) se limita a la realización de pruebas para la revisión de los datos de recuento suministrados por el editor con la finalidad de expresar una opinión sobre la razonabilidad de dichos datos de acuerdo con las Normas Técnicas para el control de los MEC.

Por tanto, INTROL no acepta responsabilidad alguna por las inexactitudes o errores que puedan existir en los datos de recuento. Tampoco acepta ninguna responsabilidad por la falsedad en los datos de recuento recibidos del editor, ni por otros datos de medición que no están incluidos en el análisis.

Abril - 2019

OJDinteractiva