



## INFORMACION Y CONTROL DE PUBLICACIONES, S.A.

Velázquez, 46, 1ª Drcha - Tel. 91 435 00 32 Fax 91 435 96 05 - 28001 - MADRID  
Av. Diagonal 497, 5a planta - Tel 93 439 24 18 Fax 93 419 25 34 - 08029 - BARCELONA

**Título:** EBREDIGITAL.CAT - SETMANARILEBRE.CAT  
**URL Primaria:** http://setmanarilebre.cat  
**Editor:** Ebre Digital, S.L.  
**Domicilio:** Portal Centre Ciutat, 19. Autovia Tortosa I Aldea - Km 2,5  
**Ciudad:** 43500 TORTOSA  
**Teléfono:** 977 443 699  
**Fax:**  
**E-mail:**  
**Clasificación:** Noticias e Información  
**Sub-Clasificación:** Noticias globales y actualidad

### 1. Cifras totales y promedios (Nacional e Internacional)

MES - AÑO	NAVEGADORES UNICOS	VISITAS	PAGINAS
Diciembre - 2024	10.067	18.422	27.122
<b>PROMEDIO DIARIO</b>	<b>505</b>	<b>601</b>	<b>875</b>
<b>PROMEDIO LUNES-VIERNES</b>	524	628	925
<b>PROMEDIO SABADO-DOMINGO</b>	459	534	752
<b>PAGINAS / VISITAS</b>	1,46		
<b>DURACION MEDIA VISITAS</b>	0:02:18		
<b>TIEMPO INTERACCIÓN MEDIO</b>	0:01:39		

### 2. Secciones (Nacional e Internacional)

	PAGINAS	%
<b>HOME</b>	3.709	13.68 %
<b>RESTO</b>	23.413	86.32 %

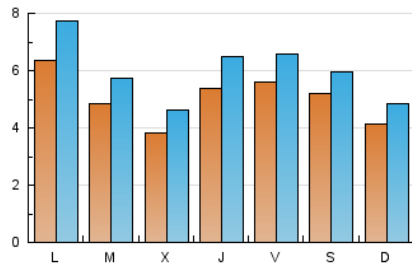
### 3. Por día del mes (Nacional e Internacional)

Día	N. únicos	Visitas	Páginas	Día	N. únicos	Visitas	Páginas	Día	N. únicos	Visitas	Páginas
1	445	521	689	11	472	566	758	21	433	498	690
2	590	735	1.023	12	474	572	800	22	492	594	875
3	560	675	1.011	13	596	696	997	23	880	1.054	1.625
4	455	558	811	14	884	993	1.386	24	452	517	723
5	546	649	982	15	432	499	720	25	248	271	416
6	577	671	1.005	16	518	638	876	26	338	417	591
7	419	492	657	17	476	559	807	27	466	556	898
8	344	404	538	18	360	450	692	28	335	397	608
9	726	909	1.367	19	802	962	1.377	29	348	411	602
10	561	680	923	20	606	712	1.171	30	455	526	847
								31	369	441	657

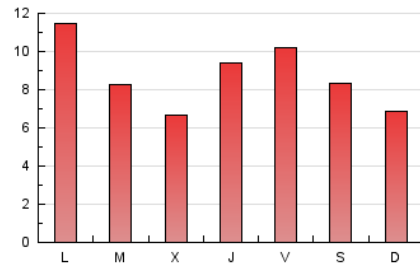
#### 4. Gráficas (Nacional e Internacional)

##### 4.1 Por día de la semana (promedio)

N. únicos / Visitas (x 100)

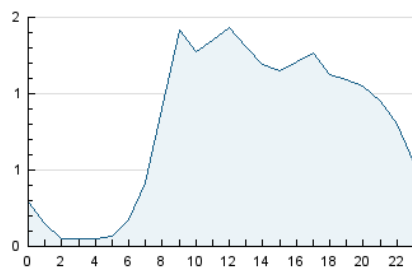


Páginas (x 100)

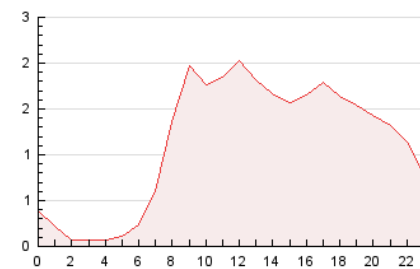


##### 4.2 Por franja horaria (promedio)

Visitas\_ (x 1000)

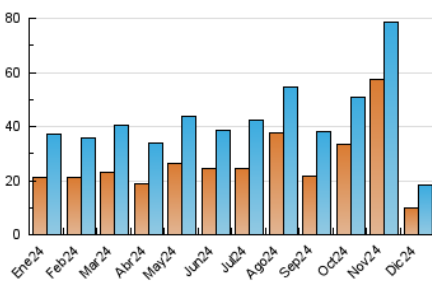


Páginas (x 1000)

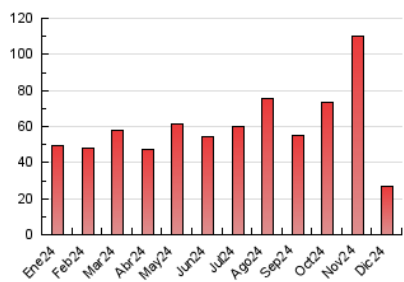


##### 4.3 Por meses

N. únicos / Visitas (x 1000)



Páginas (x 1000)





## INFORMACION Y CONTROL DE PUBLICACIONES, S.A.

Velázquez, 46, 1ª Drcha - Tel. 91 435 00 32 Fax 91 435 96 05 - 28001 - MADRID  
Av. Diagonal 497, 5a planta - Tel 93 439 24 18 Fax 93 419 25 34 - 08029 - BARCELONA

### Anexo - Tráfico Nacional

**Título:** EBREDIGITAL.CAT - SETMANARILEBRE.CAT  
**URL Primaria:** http://setmanarilebre.cat  
**Editor:** Ebre Digital, S.L.  
**Domicilio:** Portal Centre Ciutat, 19. Autovia Tortosa I Aldea - Km 2,5  
**Ciudad:** 43500 TORTOSA  
**Teléfono:** 977 443 699  
**Fax:**  
**E-mail:**  
**Clasificación:** Noticias e Información  
**Sub-Clasificación:** Noticias globales y actualidad

Setmanari **LEBRE** cat

#### 1. Cifras totales y promedios (Nacional)

MES - AÑO	NAVEGADORES UNICOS	VISITAS	PAGINAS
Diciembre - 2024	9.848	18.091	26.597
<b>PROMEDIO DIARIO</b>	<b>494</b>	<b>589</b>	<b>858</b>
<b>PROMEDIO LUNES-VIERNES</b>	513	616	908
<b>PROMEDIO SABADO-DOMINGO</b>	450	523	736
<b>PAGINAS / VISITAS</b>	1,46		
<b>DURACION MEDIA VISITAS</b>	0:02:18		
<b>TIEMPO INTERACCIÓN MEDIO</b>	0:01:40		

#### 2. Secciones (Nacional)

	PAGINAS	%
<b>HOME</b>	3.659	13.76 %
<b>RESTO</b>	22.938	86.24 %

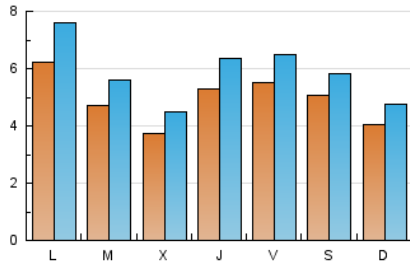
#### 3. Por día del mes (Nacional)

Día	N. únicos	Visitas	Páginas	Día	N. únicos	Visitas	Páginas	Día	N. únicos	Visitas	Páginas
<b>1</b>	436	510	676	<b>11</b>	465	556	749	<b>21</b>	423	487	678
<b>2</b>	574	717	1.000	<b>12</b>	464	562	789	<b>22</b>	482	583	861
<b>3</b>	536	649	981	<b>13</b>	585	685	985	<b>23</b>	875	1.049	1.620
<b>4</b>	441	542	795	<b>14</b>	865	973	1.353	<b>24</b>	443	506	706
<b>5</b>	534	637	966	<b>15</b>	422	487	706	<b>25</b>	238	261	397
<b>6</b>	567	660	987	<b>16</b>	511	630	864	<b>26</b>	329	408	574
<b>7</b>	412	484	644	<b>17</b>	466	548	796	<b>27</b>	454	542	883
<b>8</b>	336	396	524	<b>18</b>	354	444	650	<b>28</b>	328	389	595
<b>9</b>	713	895	1.348	<b>19</b>	785	942	1.347	<b>29</b>	342	402	591
<b>10</b>	549	667	900	<b>20</b>	594	700	1.153	<b>30</b>	443	514	834
								<b>31</b>	360	430	645

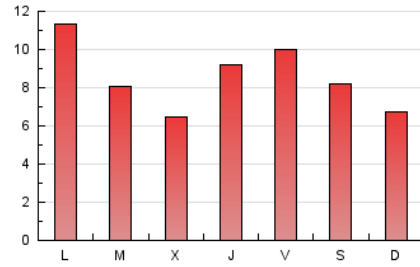
### 4. Gráficas (Nacional)

#### 4.1 Por día de la semana (promedio)

N. únicos / Visitas (x 100)

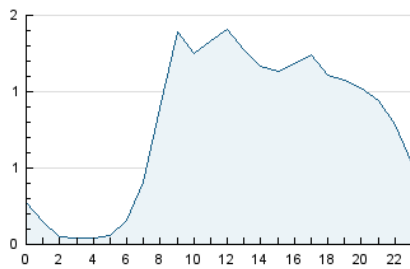


Páginas (x 100)

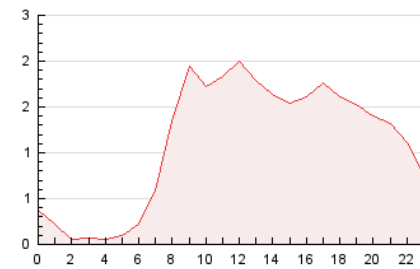


#### 4.2 Por franja horaria (promedio)

Visitas\_ (x 1000)

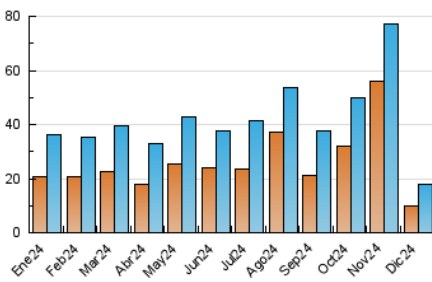


Páginas (x 1000)

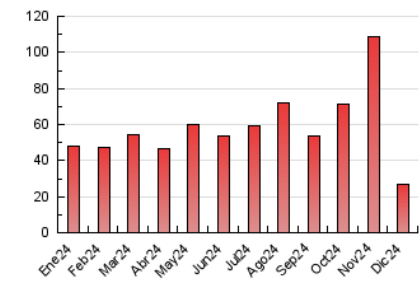


#### 4.3 Por meses

N. únicos / Visitas (x 1000)



Páginas (x 1000)



## 5. Observaciones

Este Medio Electrónico de Comunicación ha sido medido por la herramienta Google Analytics de Google (GA4).

## 6. Definiciones básicas (Para más información ver Normas Técnicas para el Control de los Medios Electrónicos de Comunicación)

### Página Vista:

Conjunto de ficheros enviado a un usuario como resultado de una petición del mismo recibida por el servidor. Cuando la página está formada por varios marcos (frames), el conjunto de los mismos tendrá, a efectos de cómputo, la consideración de una página unitaria.

### Visita:

Una secuencia ininterrumpida de páginas servidas a un usuario válido. Si dicho usuario no realiza peticiones de páginas en un periodo de tiempo (30 min) la siguiente petición constituirá el inicio de una nueva visita.

### Navegador Único:

Total de combinaciones únicas de una dirección IP y un identificador adicional. Los medios pueden utilizar cookies o el Identificador de Alta de registro.

### Duración Página Vista:

Tiempo acumulado en segundos de todas las páginas vistas (en visitas de dos o más páginas vistas), dividido por el número total de páginas vistas.

### Duración Visita:

Tiempo en segundos de todas las visitas de dos o más páginas vistas, dividido por el número total de visitas de dos o más páginas vistas.

### Tráfico nacional:

Audiencia/difusión correspondiente a España medida en base a los datos de las direcciones IP registradas por el sistema de medición.

## 7. Opinión

De OJDinteractiva, la división de INFORMACIÓN Y CONTROL DE PUBLICACIONES S.A.:

Hemos examinado la información facilitada por el editor del medio electrónico para el periodo que comprende la presente certificación.

Nuestro examen se ha realizado de acuerdo con las normas y procedimientos establecidos en las Normas Técnicas para el Control de los Medios Electrónicos de Comunicación.

En nuestra opinión, la presente certificación presenta razonablemente la difusión/audiencia registrada por este canal.

### ADVERTENCIA:

El trabajo de OJDinteractiva, la división de INFORMACIÓN Y CONTROL DE PUBLICACIONES S.A (INTROL) se limita a la realización de pruebas para la revisión de los datos de recuento suministrados por el editor con la finalidad de expresar una opinión sobre la razonabilidad de dichos datos de acuerdo con las Normas Técnicas para el control de los MEC.

Por tanto, INTROL no acepta responsabilidad alguna por las inexactitudes o errores que puedan existir en los datos de recuento. Tampoco acepta ninguna responsabilidad por la falsedad en los datos de recuento recibidos del editor, ni por otros datos de medición que no están incluidos en el análisis.

- 2024

OJDinteractiva