



INFORMACION Y CONTROL DE PUBLICACIONES, S.A.

Velázquez, 46, 1º Drcha - Tel. 91 435 00 32 Fax 91 435 96 05 - 28001 - MADRID
 Entença, 218 Entr. 7 - Tel 93 439 24 18 Fax 93 419 25 34 - 08029 - BARCELONA

Título: EBREDIGITAL.CAT - SETMANARILEBRE.CAT

URL Primaria: http://setmanarilebre.cat

Editor: Ebre Digital, S.L.

Domicilio: Bisbe Serra, 6, bajos

Ciudad: 43500 TORTOSA

Teléfono: 977 443 699

Fax:

E-mail:

Clasificación: Noticias e Información

Sub-Clasificación: Noticias globales y actualidad

Setmanari **LEBRE** cat

1. Cifras totales y promedios (Nacional e Internacional)

MES - AÑO	NAVEGADORES UNICOS	VISITAS	PAGINAS
Agosto - 2019	12.180	18.408	22.034
PROMEDIO DIARIO	519	594	711
PROMEDIO LUNES-VIERNES	570	660	795
PROMEDIO SABADO-DOMINGO	394	433	506
PAGINAS / VISITAS	1,20		
DURACION MEDIA VISITAS	0:00:19		
DURACION MEDIA PAGINAS	0:01:36		

2. Secciones (Nacional e Internacional)

	PAGINAS	%
HOME	1.549	7.03 %
RESTO	20.485	92.97 %

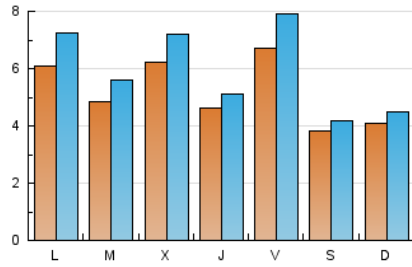
3. Por día del mes (Nacional e Internacional)

Día	N. únicos	Visitas	Páginas	Día	N. únicos	Visitas	Páginas	Día	N. únicos	Visitas	Páginas
1	361	395	479	11	393	461	581	21	444	556	632
2	353	420	553	12	593	669	792	22	264	296	417
3	297	338	409	13	350	386	478	23	1.211	1.319	1.538
4	276	303	350	14	238	266	328	24	413	442	518
5	325	372	454	15	181	196	232	25	748	794	889
6	243	306	394	16	207	228	301	26	1.027	1.214	1.483
7	431	519	617	17	239	263	336	27	855	992	1.180
8	473	517	594	18	214	239	273	28	1.375	1.534	1.750
9	621	767	947	19	500	635	779	29	1.035	1.145	1.323
10	592	655	747	20	484	550	698	30	973	1.231	1.511
								31	376	400	451

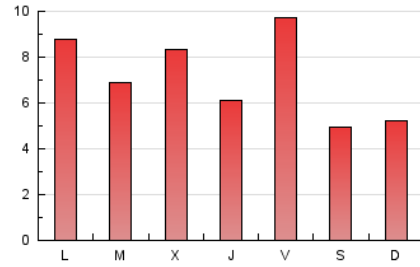
4. Gráficas (Nacional e Internacional)

4.1 Por día de la semana (promedio)

N. únicos / Visitas (x 100)

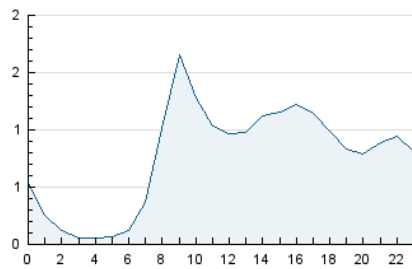


Páginas (x 100)

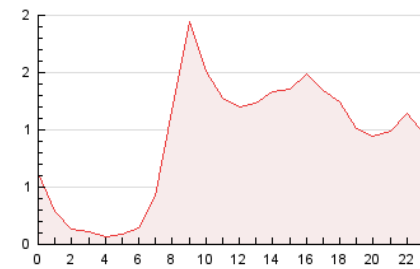


4.2 Por franja horaria (promedio)

Visitas (x 1000)

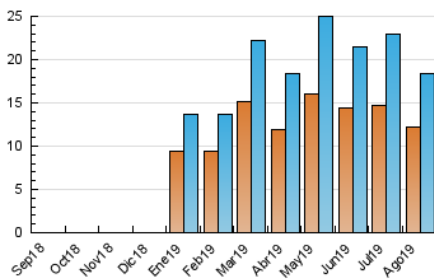


Páginas (x 1000)

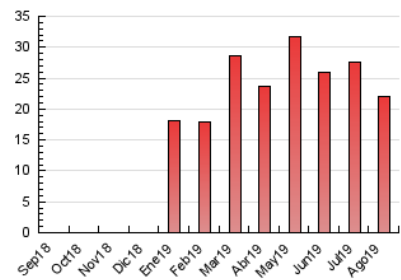


4.3 Por meses

N. únicos / Visitas (x 1000)



Páginas (x 1000)





INFORMACION Y CONTROL DE PUBLICACIONES, S.A.

Velázquez, 46, 1º Drcha - Tel. 91 435 00 32 Fax 91 435 96 05 - 28001 - MADRID
Entença, 218 Entr. 7 - Tel 93 439 24 18 Fax 93 419 25 34 - 08029 - BARCELONA

Anexo - Tráfico Nacional

Título: EBREDIGITAL.CAT - SETMANARILEBRE.CAT

URL Primaria: http://setmanarilebre.cat

Editor: Ebre Digital, S.L.

Domicilio: Bisbe Serra, 6, bajos

Ciudad: 43500 TORTOSA

Teléfono: 977 443 699

Fax:

E-mail:

Clasificación: Noticias e Información

Sub-Clasificación: Noticias globales y actualidad

Setmanari **LEBRE** cat

1. Cifras totales y promedios (Nacional)

MES - AÑO	NAVEGADORES UNICOS	VISITAS	PAGINAS
Agosto - 2019	11.305	17.380	20.901
PROMEDIO DIARIO	488	561	674
PROMEDIO LUNES-VIERNES	535	623	754
PROMEDIO SABADO-DOMINGO	372	409	479
PAGINAS / VISITAS	1,20		
DURACION MEDIA VISITAS	0:00:20		
DURACION MEDIA PAGINAS	0:01:37		

2. Secciones (Nacional)

	PAGINAS	%
HOME	1.512	7.23 %
RESTO	19.389	92.77 %

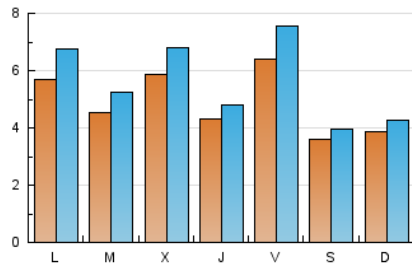
3. Por día del mes (Nacional)

Día	N. únicos	Visitas	Páginas	Día	N. únicos	Visitas	Páginas	Día	N. únicos	Visitas	Páginas
1	336	370	453	11	374	442	558	21	425	536	612
2	337	404	537	12	574	647	770	22	246	278	398
3	276	317	387	13	325	359	450	23	1.149	1.255	1.464
4	262	289	335	14	227	255	317	24	387	415	487
5	296	343	423	15	176	191	227	25	700	744	834
6	223	284	356	16	193	213	286	26	955	1.137	1.390
7	403	490	588	17	228	252	325	27	811	941	1.120
8	411	453	529	18	205	230	264	28	1.284	1.436	1.649
9	588	732	911	19	451	581	721	29	994	1.104	1.277
10	555	606	694	20	450	516	664	30	921	1.174	1.444
								31	363	386	431

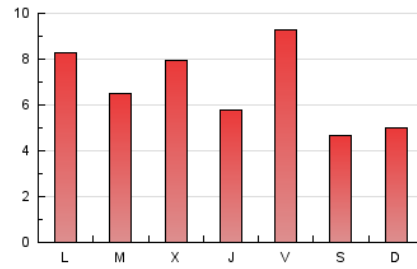
4. Gráficas (Nacional)

4.1 Por día de la semana (promedio)

N. únicos / Visitas (x 100)

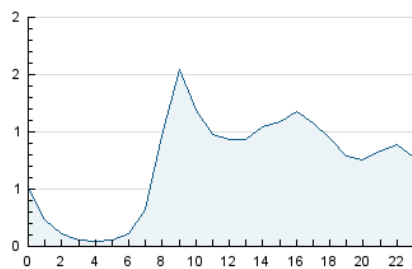


Páginas (x 100)

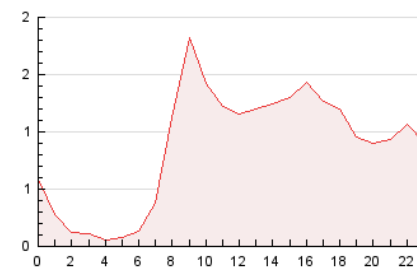


4.2 Por franja horaria (promedio)

Visitas (x 1000)

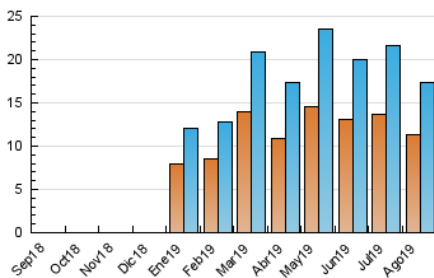


Páginas (x 1000)

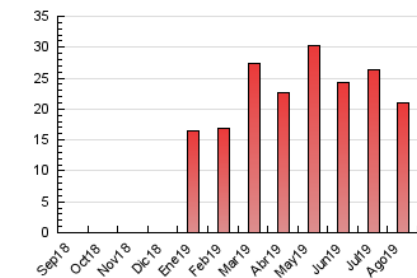


4.3 Por meses

N. únicos / Visitas (x 1000)



Páginas (x 1000)



5. Observaciones

Este Medio Electrónico de Comunicación ha sido medido por la herramienta Google Analytics de Google

6. Definiciones básicas (Para más información ver Normas Técnicas para el Control de los Medios Electrónicos de Comunicación)

Página Vista:

Conjunto de ficheros enviado a un usuario como resultado de una petición del mismo recibida por el servidor. Cuando la página está formada por varios marcos (frames), el conjunto de los mismos tendrá, a efectos de cómputo, la consideración de una página unitaria.

Visita:

Una secuencia ininterrumpida de páginas servidas a un usuario válido. Si dicho usuario no realiza peticiones de páginas en un periodo de tiempo (30 min) la siguiente petición constituirá el inicio de una nueva visita.

Navegador Único:

Total de combinaciones únicas de una dirección IP y un identificador adicional. Los medios pueden utilizar cookies o el Identificador de Alta de registro.

Duración Página Vista:

Tiempo acumulado en segundos de todas las páginas vistas (en visitas de dos o más páginas vistas), dividido por el número total de páginas vistas.

Duración Visita:

Tiempo en segundos de todas las visitas de dos o más páginas vistas, dividido por el número total de visitas de dos o más páginas vistas.

Tráfico nacional:

Audiencia/difusión correspondiente a España medida en base a los datos de las direcciones IP registradas por el sistema de medición.

7. Opinión

De OJDinteractiva, la división de INFORMACIÓN Y CONTROL DE PUBLICACIONES S.A.:

Hemos examinado la información facilitada por el editor del medio electrónico para el periodo que comprende la presente certificación.

Nuestro examen se ha realizado de acuerdo con las normas y procedimientos establecidos en las Normas Técnicas para el Control de los Medios Electrónicos de Comunicación.

En nuestra opinión, la presente certificación presenta razonablemente la difusión/audiencia registrada por este canal.

ADVERTENCIA:

El trabajo de OJDinteractiva, la división de INFORMACIÓN Y CONTROL DE PUBLICACIONES S.A (INTROL) se limita a la realización de pruebas para la revisión de los datos de recuento suministrados por el editor con la finalidad de expresar una opinión sobre la razonabilidad de dichos datos de acuerdo con las Normas Técnicas para el control de los MEC.

Por tanto, INTROL no acepta responsabilidad alguna por las inexactitudes o errores que puedan existir en los datos de recuento. Tampoco acepta ninguna responsabilidad por la falsedad en los datos de recuento recibidos del editor, ni por otros datos de medición que no están incluidos en el análisis.

Septiembre - 2019

OJDinteractiva