



INFORMACION Y CONTROL DE PUBLICACIONES, S.A.

Velázquez, 46, 1º Drcha - Tel. 91 435 00 32 Fax 91 435 96 05 - 28001 - MADRID
Av. Diagonal 497, 5a planta - Tel 93 439 24 18 Fax 93 419 25 34 - 08029 - BARCELONA

Título: EBREDIGITAL.CAT - SETMANARILEBRE.CAT
URL Primaria: http://setmanarilebre.cat
Editor: Liarba Comunicació, S.L.
Domicilio: Rosa Maria Molas, 2, bajos
Ciudad: 43500 TORTOSA
Teléfono: 977 443 699
Fax:
E-mail:
Clasificación: Noticias e Información
Sub-Clasificación: Noticias globales y actualidad

1. Cifras totales y promedios (Nacional e Internacional)

MES - AÑO	NAVEGADORES UNICOS	VISITAS	PAGINAS
Junio - 2026	6.474	10.358	13.273
PROMEDIO DIARIO	306	352	442
PROMEDIO LUNES-VIERNES	317	365	463
PROMEDIO SABADO-DOMINGO	277	316	385
PAGINAS / VISITAS	1,26		
DURACION MEDIA VISITAS	0:01:47		
TIEMPO INTERACCIÓN MEDIO	0:01:07		

2. Secciones (Nacional e Internacional)

	PAGINAS	%
HOME	1.893	14.26 %
RESTO	11.380	85.74 %

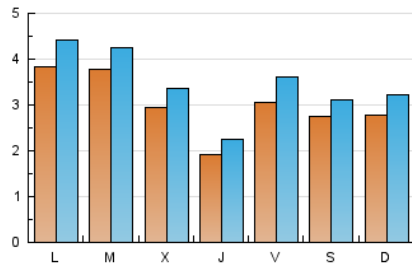
3. Por día del mes (Nacional e Internacional)

Día	N. únicos	Visitas	Páginas	Día	N. únicos	Visitas	Páginas	Día	N. únicos	Visitas	Páginas
1	313	349	434	11	188	220	274	21	263	300	359
2	324	357	426	12	218	271	390	22	236	275	362
3	305	354	443	13	240	273	347	23	246	300	398
4	234	268	330	14	191	220	264	24	184	221	269
5	342	397	535	15	404	464	531	25	173	202	265
6	286	336	422	16	417	465	602	26	446	518	676
7	331	385	450	17	207	238	291	27	380	413	516
8	565	662	857	18	173	214	294	28	330	380	463
9	586	643	791	19	215	259	357	29	400	455	592
10	481	529	607	20	193	219	260	30	311	367	468

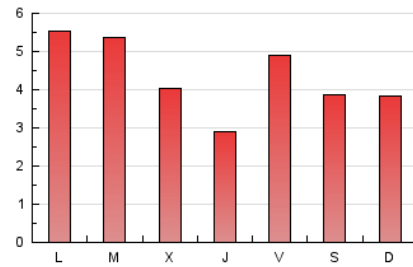
4. Gráficas (Nacional e Internacional)

4.1 Por día de la semana (promedio)

N. únicos / Visitas (x 100)

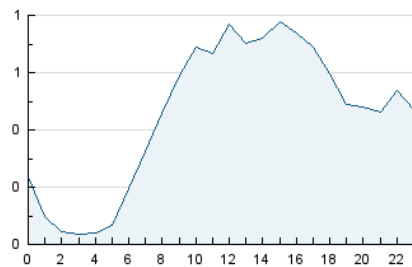


Páginas (x 100)

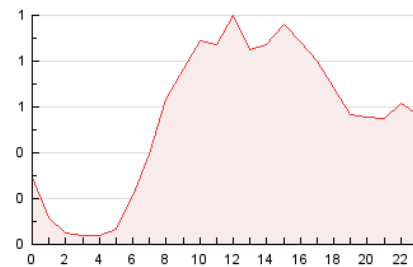


4.2 Por franja horaria (promedio)

Visitas_ (x 1000)

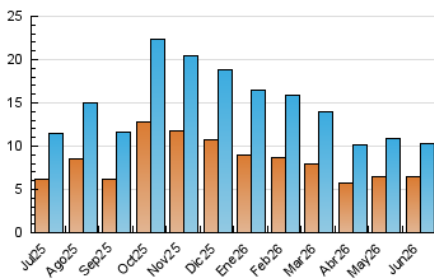


Páginas (x 1000)

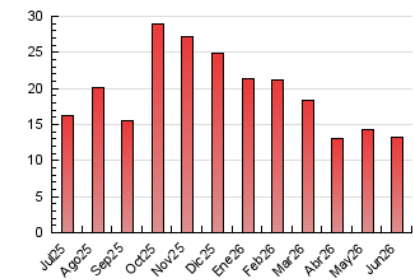


4.3 Por meses

N. únicos / Visitas (x 1000)



Páginas (x 1000)





INFORMACION Y CONTROL DE PUBLICACIONES, S.A.

Velázquez, 46, 1ª Drcha - Tel. 91 435 00 32 Fax 91 435 96 05 - 28001 - MADRID
Av. Diagonal 497, 5a planta - Tel 93 439 24 18 Fax 93 419 25 34 - 08029 - BARCELONA

Anexo - Tráfico Nacional

Título: EBREDIGITAL.CAT - SETMANARILEBRE.CAT

URL Primaria: http://setmanarilebre.cat

Editor: Liarba Comunicació, S.L.

Domicilio: Rosa María Molas, 2, bajos

Ciudad: 43500 TORTOSA

Teléfono: 977 443 699

Fax:

E-mail:

Clasificación: Noticias e Información

Sub-Clasificación: Noticias globales y actualidad

Setmanari **LEBRE** cat

1. Cifras totales y promedios (Nacional)

MES - AÑO	NAVEGADORES UNICOS	VISITAS	PAGINAS
Junio - 2026	6.186	9.994	12.894
PROMEDIO DIARIO	295	340	430
PROMEDIO LUNES-VIERNES	307	354	451
PROMEDIO SABADO-DOMINGO	264	302	370
PAGINAS / VISITAS	1,26		
DURACION MEDIA VISITAS	0:01:48		
TIEMPO INTERACCIÓN MEDIO	0:01:10		

2. Secciones (Nacional)

	PAGINAS	%
HOME	1.867	14.48 %
RESTO	11.027	85.52 %

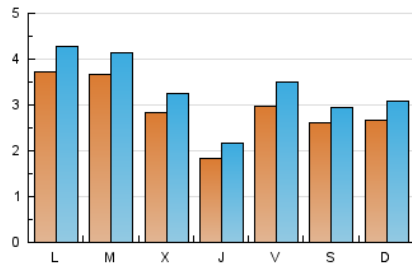
3. Por día del mes (Nacional)

Día	N. únicos	Visitas	Páginas	Día	N. únicos	Visitas	Páginas	Día	N. únicos	Visitas	Páginas
1	304	339	422	11	178	210	261	21	253	289	348
2	313	345	412	12	209	262	378	22	230	266	354
3	292	341	428	13	225	257	331	23	239	293	391
4	225	259	321	14	181	209	253	24	174	211	259
5	331	386	524	15	387	444	511	25	166	194	257
6	269	316	401	16	403	451	586	26	434	504	656
7	318	370	433	17	198	230	281	27	364	395	496
8	554	650	845	18	167	208	287	28	315	364	447
9	573	630	777	19	208	253	350	29	387	440	578
10	470	517	595	20	187	212	253	30	303	357	459

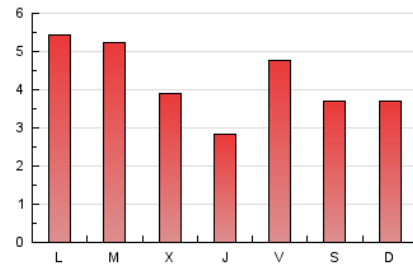
4. Gráficas (Nacional)

4.1 Por día de la semana (promedio)

N. únicos / Visitas (x 100)

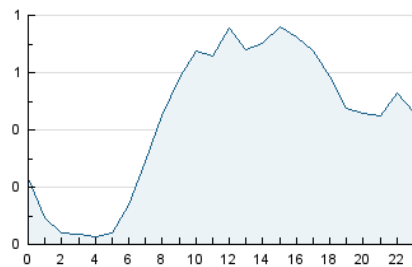


Páginas (x 100)

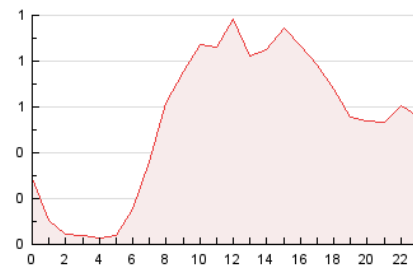


4.2 Por franja horaria (promedio)

Visitas_ (x 1000)

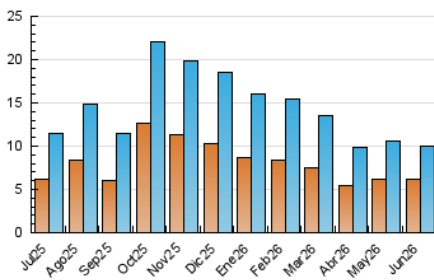


Páginas (x 1000)

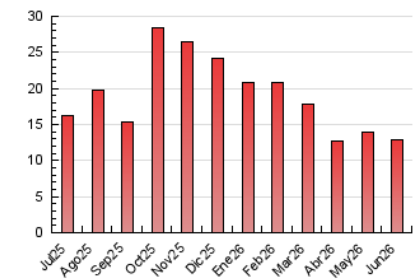


4.3 Por meses

N. únicos / Visitas (x 1000)



Páginas (x 1000)



5. Observaciones

Este Medio Electrónico de Comunicación ha sido medido por la herramienta Google Analytics de Google (GA4).

6. Definiciones básicas (Para más información ver Normas Técnicas para el Control de los Medios Electrónicos de Comunicación)

Página Vista:

Conjunto de ficheros enviado a un usuario como resultado de una petición del mismo recibida por el servidor. Cuando la página está formada por varios marcos (frames), el conjunto de los mismos tendrá, a efectos de cómputo, la consideración de una página unitaria.

Visita:

Una secuencia ininterrumpida de páginas servidas a un usuario válido. Si dicho usuario no realiza peticiones de páginas en un periodo de tiempo (30 min) la siguiente petición constituirá el inicio de una nueva visita.

Navegador Único:

Total de combinaciones únicas de una dirección IP y un identificador adicional. Los medios pueden utilizar cookies o el Identificador de Alta de registro.

Duración Página Vista:

Tiempo acumulado en segundos de todas las páginas vistas (en visitas de dos o más páginas vistas), dividido por el número total de páginas vistas.

Duración Visita:

Tiempo en segundos de todas las visitas de dos o más páginas vistas, dividido por el número total de visitas de dos o más páginas vistas.

Tráfico nacional:

Audiencia/difusión correspondiente a España medida en base a los datos de las direcciones IP registradas por el sistema de medición.

7. Opinión

De OJDinteractiva, la división de INFORMACIÓN Y CONTROL DE PUBLICACIONES S.A.:

Hemos examinado la información facilitada por el editor del medio electrónico para el periodo que comprende la presente certificación.

Nuestro examen se ha realizado de acuerdo con las normas y procedimientos establecidos en las Normas Técnicas para el Control de los Medios Electrónicos de Comunicación.

En nuestra opinión, la presente certificación presenta razonablemente la difusión/audiencia registrada por este canal.

ADVERTENCIA:

El trabajo de OJDinteractiva, la división de INFORMACIÓN Y CONTROL DE PUBLICACIONES S.A (INTROL) se limita a la realización de pruebas para la revisión de los datos de recuento suministrados por el editor con la finalidad de expresar una opinión sobre la razonabilidad de dichos datos de acuerdo con las Normas Técnicas para el control de los MEC.

Por tanto, INTROL no acepta responsabilidad alguna por las inexactitudes o errores que puedan existir en los datos de recuento. Tampoco acepta ninguna responsabilidad por la falsedad en los datos de recuento recibidos del editor, ni por otros datos de medición que no están incluidos en el análisis.

Julio - 2026

OJDinteractiva