



INFORMACION Y CONTROL DE PUBLICACIONES, S.A.

Velázquez, 46, 1ª Drcha - Tel. 91 435 00 32 Fax 91 435 96 05 - 28001 - MADRID
Av. Diagonal 497, 5a planta - Tel 93 439 24 18 Fax 93 419 25 34 - 08029 - BARCELONA

Título: EBREDIGITAL.CAT - SETMANARILEBRE.CAT

URL Primaria: http://setmanarilebre.cat

Editor: Liarba Comunicació, S.L.

Domicilio: Rosa Maria Molas, 2, bajos

Ciudad: 43500 TORTOSA

Teléfono: 977 443 699

Fax:

E-mail:

Clasificación: Noticias e Información

Sub-Clasificación: Noticias globales y actualidad

1. Cifras totales y promedios (Nacional e Internacional)

MES - AÑO	NAVEGADORES UNICOS	VISITAS	PAGINAS
Mayo - 2026	6.398	10.827	14.364
PROMEDIO DIARIO	301	349	463
PROMEDIO LUNES-VIERNES	331	386	521
PROMEDIO SABADO-DOMINGO	238	271	343
PAGINAS / VISITAS	1,33		
DURACION MEDIA VISITAS	0:01:57		
TIEMPO INTERACCIÓN MEDIO	0:01:13		

2. Secciones (Nacional e Internacional)

	PAGINAS	%
HOME	2.315	16.12 %
RESTO	12.049	83.88 %

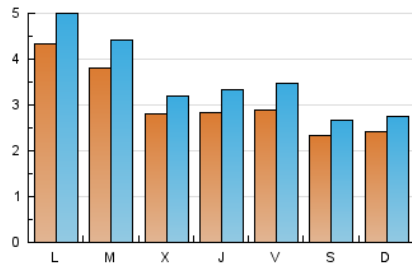
3. Por día del mes (Nacional e Internacional)

Día	N. únicos	Visitas	Páginas	Día	N. únicos	Visitas	Páginas	Día	N. únicos	Visitas	Páginas
1	330	388	492	11	460	537	722	21	207	246	298
2	186	213	245	12	229	267	349	22	236	287	415
3	153	188	243	13	205	238	327	23	274	309	394
4	767	867	1.117	14	256	294	364	24	285	319	408
5	700	812	1.096	15	204	247	374	25	254	293	386
6	333	380	553	16	170	179	232	26	226	268	350
7	260	313	446	17	215	250	288	27	325	367	458
8	375	456	723	18	249	299	391	28	403	477	641
9	252	298	386	19	368	425	529	29	299	359	524
10	179	204	247	20	255	296	380	30	284	336	472
								31	377	417	514

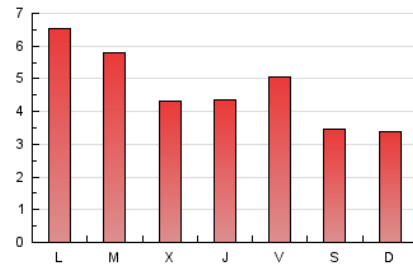
4. Gráficas (Nacional e Internacional)

4.1 Por día de la semana (promedio)

N. únicos / Visitas (x 100)

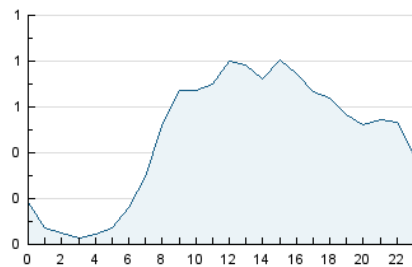


Páginas (x 100)

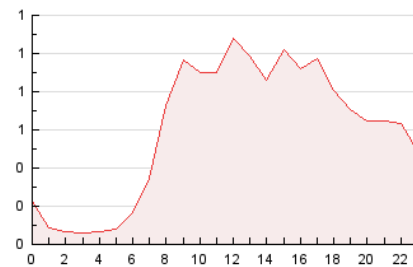


4.2 Por franja horaria (promedio)

Visitas_ (x 1000)

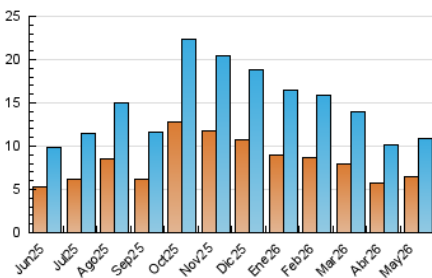


Páginas (x 1000)

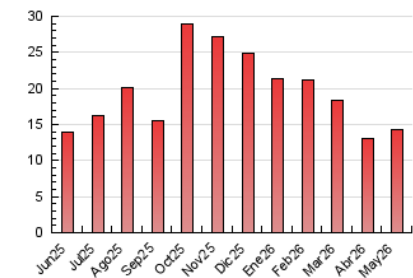


4.3 Por meses

N. únicos / Visitas (x 1000)



Páginas (x 1000)





INFORMACION Y CONTROL DE PUBLICACIONES, S.A.

Velázquez, 46, 1ª Drcha - Tel. 91 435 00 32 Fax 91 435 96 05 - 28001 - MADRID
Av. Diagonal 497, 5a planta - Tel 93 439 24 18 Fax 93 419 25 34 - 08029 - BARCELONA

Anexo - Tráfico Nacional

Título: EBREDIGITAL.CAT - SETMANARILEBRE.CAT

URL Primaria: http://setmanarilebre.cat

Editor: Liarba Comunicació, S.L.

Domicilio: Rosa María Molas, 2, bajos

Ciudad: 43500 TORTOSA

Teléfono: 977 443 699

Fax:

E-mail:

Clasificación: Noticias e Información

Sub-Clasificación: Noticias globales y actualidad

Setmanari **LEBRE** cat

1. Cifras totales y promedios (Nacional)

MES - AÑO	NAVEGADORES UNICOS	VISITAS	PAGINAS
Mayo - 2026	6.104	10.587	13.981
PROMEDIO DIARIO	290	338	451
PROMEDIO LUNES-VIERNES	320	376	509
PROMEDIO SABADO-DOMINGO	227	260	330
PAGINAS / VISITAS	1,33		
DURACION MEDIA VISITAS	0:01:59		
TIEMPO INTERACCIÓN MEDIO	0:01:16		

2. Secciones (Nacional)

	PAGINAS	%
HOME	2.269	16.23 %
RESTO	11.712	83.77 %

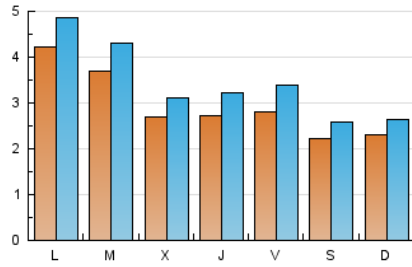
3. Por día del mes (Nacional)

Día	N. únicos	Visitas	Páginas	Día	N. únicos	Visitas	Páginas	Día	N. únicos	Visitas	Páginas
1	321	379	480	11	451	527	707	21	197	236	288
2	177	204	234	12	220	258	339	22	229	280	407
3	145	180	233	13	196	229	314	23	264	298	383
4	750	850	1.098	14	244	282	349	24	270	299	381
5	686	796	1.080	15	197	239	365	25	242	280	370
6	325	372	545	16	160	169	221	26	217	257	340
7	252	304	438	17	206	241	278	27	316	356	447
8	364	444	712	18	240	290	382	28	390	463	625
9	244	290	377	19	357	414	517	29	289	349	514
10	171	195	237	20	244	285	369	30	272	323	459
								31	362	400	492

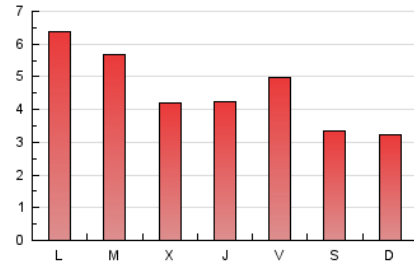
4. Gráficas (Nacional)

4.1 Por día de la semana (promedio)

N. únicos / Visitas (x 100)

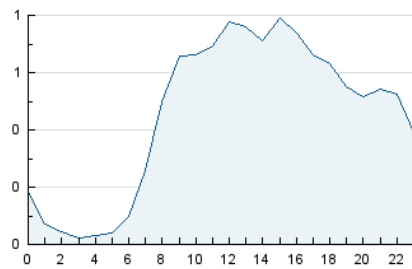


Páginas (x 100)

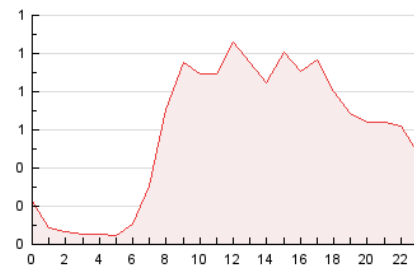


4.2 Por franja horaria (promedio)

Visitas_ (x 1000)

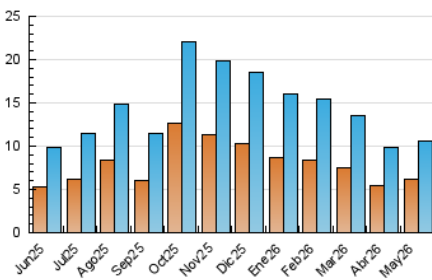


Páginas (x 1000)

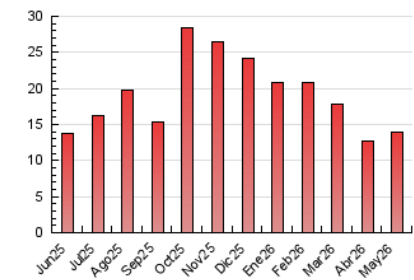


4.3 Por meses

N. únicos / Visitas (x 1000)



Páginas (x 1000)



5. Observaciones

Este Medio Electrónico de Comunicación ha sido medido por la herramienta Google Analytics de Google (GA4).

6. Definiciones básicas (Para más información ver Normas Técnicas para el Control de los Medios Electrónicos de Comunicación)

Página Vista:

Conjunto de ficheros enviado a un usuario como resultado de una petición del mismo recibida por el servidor. Cuando la página está formada por varios marcos (frames), el conjunto de los mismos tendrá, a efectos de cómputo, la consideración de una página unitaria.

Visita:

Una secuencia ininterrumpida de páginas servidas a un usuario válido. Si dicho usuario no realiza peticiones de páginas en un periodo de tiempo (30 min) la siguiente petición constituirá el inicio de una nueva visita.

Navegador Único:

Total de combinaciones únicas de una dirección IP y un identificador adicional. Los medios pueden utilizar cookies o el Identificador de Alta de registro.

Duración Página Vista:

Tiempo acumulado en segundos de todas las páginas vistas (en visitas de dos o más páginas vistas), dividido por el número total de páginas vistas.

Duración Visita:

Tiempo en segundos de todas las visitas de dos o más páginas vistas, dividido por el número total de visitas de dos o más páginas vistas.

Tráfico nacional:

Audiencia/difusión correspondiente a España medida en base a los datos de las direcciones IP registradas por el sistema de medición.

7. Opinión

De OJDinteractiva, la división de INFORMACIÓN Y CONTROL DE PUBLICACIONES S.A.:

Hemos examinado la información facilitada por el editor del medio electrónico para el periodo que comprende la presente certificación.

Nuestro examen se ha realizado de acuerdo con las normas y procedimientos establecidos en las Normas Técnicas para el Control de los Medios Electrónicos de Comunicación.

En nuestra opinión, la presente certificación presenta razonablemente la difusión/audiencia registrada por este canal.

ADVERTENCIA:

El trabajo de OJDinteractiva, la división de INFORMACIÓN Y CONTROL DE PUBLICACIONES S.A (INTROL) se limita a la realización de pruebas para la revisión de los datos de recuento suministrados por el editor con la finalidad de expresar una opinión sobre la razonabilidad de dichos datos de acuerdo con las Normas Técnicas para el control de los MEC.

Por tanto, INTROL no acepta responsabilidad alguna por las inexactitudes o errores que puedan existir en los datos de recuento. Tampoco acepta ninguna responsabilidad por la falsedad en los datos de recuento recibidos del editor, ni por otros datos de medición que no están incluidos en el análisis.

Junio - 2026

OJDinteractiva