



## INFORMACION Y CONTROL DE PUBLICACIONES, S.A.

Velázquez, 46, 1ª Drcha - Tel. 91 435 00 32 Fax 91 435 96 05 - 28001 - MADRID  
Av. Diagonal 497, 5a planta - Tel 93 439 24 18 Fax 93 419 25 34 - 08029 - BARCELONA

**Título:** EBREDIGITAL.CAT - SETMANARILEBRE.CAT  
**URL Primaria:** http://setmanarilebre.cat  
**Editor:** Ebre Digital, S.L.  
**Domicilio:** Portal Centre Ciutat, 19. Autovia Tortosa I Aldea - Km 2,5  
**Ciudad:** 43500 TORTOSA  
**Teléfono:** 977 443 699  
**Fax:**  
**E-mail:**  
**Clasificación:** Noticias e Información  
**Sub-Clasificación:** Noticias globales y actualidad

### 1. Cifras totales y promedios (Nacional e Internacional)

MES - AÑO	NAVEGADORES UNICOS	VISITAS	PAGINAS
Mayo - 2023	27.857	51.417	69.874
<b>PROMEDIO DIARIO</b>	<b>1.389</b>	<b>1.659</b>	<b>2.254</b>
<b>PROMEDIO LUNES-VIERNES</b>	1.456	1.752	2.392
<b>PROMEDIO SABADO-DOMINGO</b>	1.196	1.391	1.856
<b>PAGINAS / VISITAS</b>	1,36		
<b>DURACION MEDIA VISITAS</b>	0:00:34		
<b>DURACION MEDIA PAGINAS</b>	0:01:35		

### 2. Secciones (Nacional e Internacional)

	PAGINAS	%
<b>HOME</b>	6.383	9.14 %
<b>RESTO</b>	63.491	90.86 %

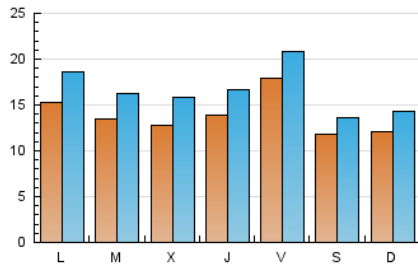
### 3. Por día del mes (Nacional e Internacional)

Día	N. únicos	Visitas	Páginas	Día	N. únicos	Visitas	Páginas	Día	N. únicos	Visitas	Páginas
1	1.008	1.227	1.537	11	1.484	1.798	2.551	21	852	979	1.311
2	934	1.189	1.683	12	1.329	1.592	2.313	22	1.809	2.147	2.827
3	955	1.185	1.645	13	1.313	1.525	2.177	23	1.536	1.816	2.532
4	867	1.039	1.453	14	1.395	1.605	2.084	24	1.074	1.311	1.802
5	1.292	1.546	2.064	15	1.244	1.490	2.106	25	1.479	1.808	2.411
6	889	1.050	1.394	16	1.251	1.565	2.171	26	3.114	3.548	4.469
7	731	902	1.227	17	1.096	1.314	1.755	27	1.375	1.560	1.961
8	1.572	1.952	2.761	18	1.729	1.995	2.598	28	1.876	2.215	2.990
9	1.768	2.089	2.877	19	1.415	1.626	2.230	29	2.022	2.480	3.510
10	1.934	2.433	3.335	20	1.134	1.293	1.704	30	1.235	1.495	2.130
								31	1.338	1.643	2.266

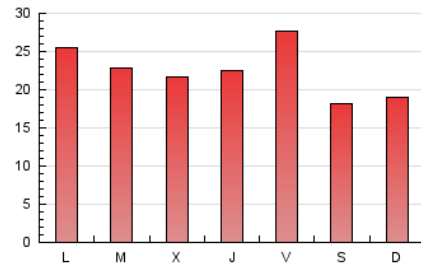
#### 4. Gráficas (Nacional e Internacional)

##### 4.1 Por día de la semana (promedio)

N. únicos / Visitas (x 100)

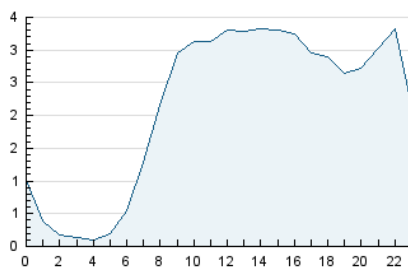


Páginas (x 100)

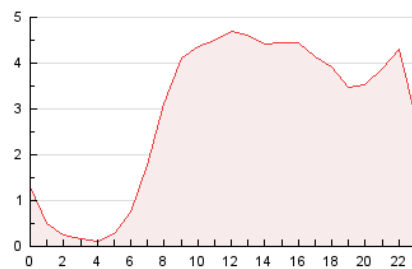


##### 4.2 Por franja horaria (promedio)

Visitas\_ (x 1000)

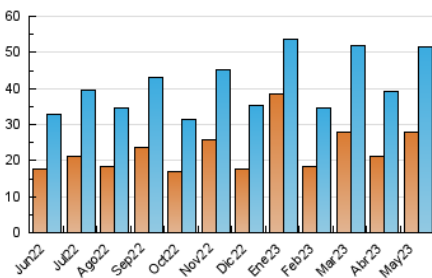


Páginas (x 1000)

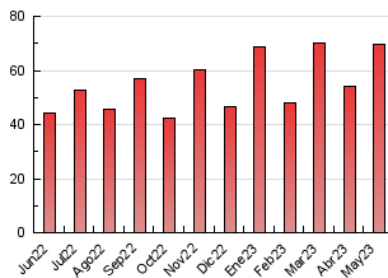


##### 4.3 Por meses

N. únicos / Visitas (x 1000)



Páginas (x 1000)





## INFORMACION Y CONTROL DE PUBLICACIONES, S.A.

Velázquez, 46, 1ª Drcha - Tel. 91 435 00 32 Fax 91 435 96 05 - 28001 - MADRID  
Av. Diagonal 497, 5a planta - Tel 93 439 24 18 Fax 93 419 25 34 - 08029 - BARCELONA

### Anexo - Tráfico Nacional

**Título:** EBREDIGITAL.CAT - SETMANARILEBRE.CAT  
**URL Primaria:** http://setmanarilebre.cat  
**Editor:** Ebre Digital, S.L.  
**Domicilio:** Portal Centre Ciutat, 19. Autovia Tortosa I Aldea - Km 2,5  
**Ciudad:** 43500 TORTOSA  
**Teléfono:** 977 443 699  
**Fax:**  
**E-mail:**  
**Clasificación:** Noticias e Información  
**Sub-Clasificación:** Noticias globales y actualidad

#### 1. Cifras totales y promedios (Nacional)

MES - AÑO	NAVEGADORES UNICOS	VISITAS	PAGINAS
Mayo - 2023	27.393	50.698	68.943
<b>PROMEDIO DIARIO</b>	<b>1.368</b>	<b>1.635</b>	<b>2.224</b>
<b>PROMEDIO LUNES-VIERNES</b>	1.433	1.726	2.360
<b>PROMEDIO SABADO-DOMINGO</b>	1.181	1.374	1.832
<b>PAGINAS / VISITAS</b>	1,36		
<b>DURACION MEDIA VISITAS</b>	0:00:34		
<b>DURACION MEDIA PAGINAS</b>	0:01:35		

#### 2. Secciones (Nacional)

	PAGINAS	%
<b>HOME</b>	6.340	9.20 %
<b>RESTO</b>	62.603	90.80 %

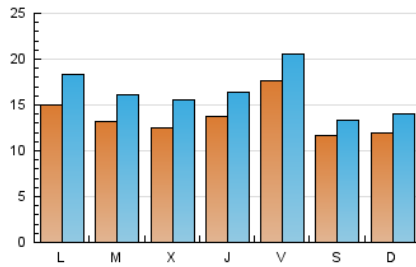
#### 3. Por día del mes (Nacional)

Día	N. únicos	Visitas	Páginas	Día	N. únicos	Visitas	Páginas	Día	N. únicos	Visitas	Páginas
1	993	1.212	1.513	11	1.461	1.775	2.519	21	838	961	1.286
2	915	1.166	1.656	12	1.312	1.572	2.287	22	1.772	2.105	2.773
3	940	1.165	1.615	13	1.292	1.502	2.148	23	1.514	1.792	2.489
4	860	1.032	1.444	14	1.381	1.584	2.057	24	1.046	1.275	1.759
5	1.264	1.517	2.025	15	1.226	1.471	2.086	25	1.449	1.774	2.367
6	868	1.027	1.360	16	1.235	1.549	2.155	26	3.082	3.516	4.434
7	717	882	1.203	17	1.074	1.286	1.722	27	1.366	1.551	1.945
8	1.545	1.920	2.718	18	1.712	1.976	2.572	28	1.865	2.204	2.976
9	1.740	2.056	2.832	19	1.392	1.601	2.199	29	1.992	2.444	3.465
10	1.901	2.398	3.295	20	1.121	1.280	1.684	30	1.222	1.482	2.114
								31	1.318	1.623	2.245

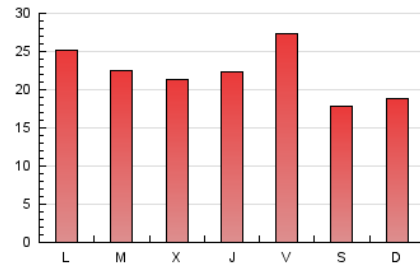
## 4. Gráficas (Nacional)

### 4.1 Por día de la semana (promedio)

N. únicos / Visitas (x 100)

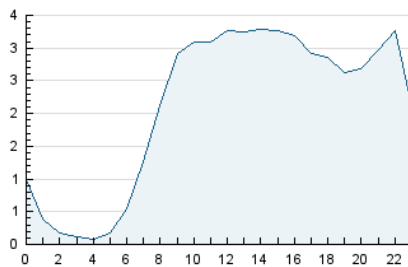


Páginas (x 100)

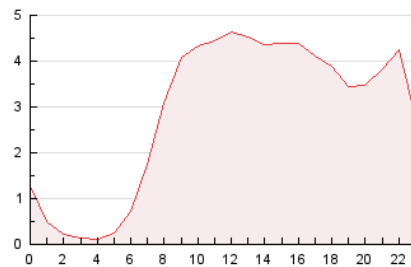


### 4.2 Por franja horaria (promedio)

Visitas\_ (x 1000)

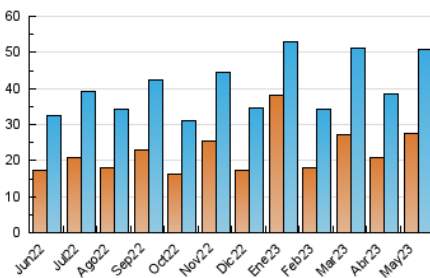


Páginas (x 1000)

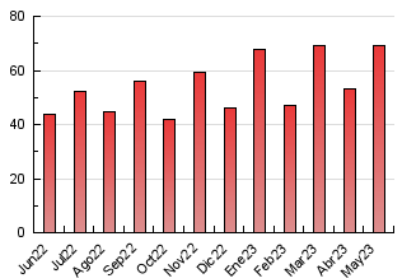


### 4.3 Por meses

N. únicos / Visitas (x 1000)



Páginas (x 1000)



## 5. Observaciones

Este Medio Electrónico de Comunicación ha sido medido por la herramienta Google Analytics de Google (Universal Analytics)

## 6. Definiciones básicas (Para más información ver Normas Técnicas para el Control de los Medios Electrónicos de Comunicación)

### Página Vista:

Conjunto de ficheros enviado a un usuario como resultado de una petición del mismo recibida por el servidor. Cuando la página está formada por varios marcos (frames), el conjunto de los mismos tendrá, a efectos de cómputo, la consideración de una página unitaria.

### Visita:

Una secuencia ininterrumpida de páginas servidas a un usuario válido. Si dicho usuario no realiza peticiones de páginas en un periodo de tiempo (30 min) la siguiente petición constituirá el inicio de una nueva visita.

### Navegador Único:

Total de combinaciones únicas de una dirección IP y un identificador adicional. Los medios pueden utilizar cookies o el Identificador de Alta de registro.

### Duración Página Vista:

Tiempo acumulado en segundos de todas las páginas vistas (en visitas de dos o más páginas vistas), dividido por el número total de páginas vistas.

### Duración Visita:

Tiempo en segundos de todas las visitas de dos o más páginas vistas, dividido por el número total de visitas de dos o más páginas vistas.

### Tráfico nacional:

Audiencia/difusión correspondiente a España medida en base a los datos de las direcciones IP registradas por el sistema de medición.

## 7. Opinión

De OJDinteractiva, la división de INFORMACIÓN Y CONTROL DE PUBLICACIONES S.A.:

Hemos examinado la información facilitada por el editor del medio electrónico para el periodo que comprende la presente certificación.

Nuestro examen se ha realizado de acuerdo con las normas y procedimientos establecidos en las Normas Técnicas para el Control de los Medios Electrónicos de Comunicación.

En nuestra opinión, la presente certificación presenta razonablemente la difusión/audiencia registrada por este canal.

### ADVERTENCIA:

El trabajo de OJDinteractiva, la división de INFORMACIÓN Y CONTROL DE PUBLICACIONES S.A (INTROL) se limita a la realización de pruebas para la revisión de los datos de recuento suministrados por el editor con la finalidad de expresar una opinión sobre la razonabilidad de dichos datos de acuerdo con las Normas Técnicas para el control de los MEC.

Por tanto, INTROL no acepta responsabilidad alguna por las inexactitudes o errores que puedan existir en los datos de recuento. Tampoco acepta ninguna responsabilidad por la falsedad en los datos de recuento recibidos del editor, ni por otros datos de medición que no están incluidos en el análisis.

Junio - 2023

OJDinteractiva