



## INFORMACION Y CONTROL DE PUBLICACIONES, S.A.

Velázquez, 46, 1ª Drcha - Tel. 91 435 00 32 Fax 91 435 96 05 - 28001 - MADRID  
Av. Diagonal 497, 5a planta - Tel 93 439 24 18 Fax 93 419 25 34 - 08029 - BARCELONA

**Título:** EBREDIGITAL.CAT - SETMANARILEBRE.CAT

**URL Primaria:** http://setmanarilebre.cat

**Editor:** Liarba Comunicació, S.L.

**Domicilio:** Rosa María Molas, 2, bajos

**Ciudad:** 43500 TORTOSA

**Teléfono:** 977 443 699

**Fax:**

**E-mail:**

**Clasificación:** Noticias e Información

**Sub-Clasificación:** Noticias globales y actualidad

Setmanari **LEBRE** cat

### 1. Cifras totales y promedios (Nacional e Internacional)

MES - AÑO	NAVEGADORES UNICOS	VISITAS	PAGINAS
Abril - 2026	5.716	10.107	13.026
<b>PROMEDIO DIARIO</b>	<b>283</b>	<b>332</b>	<b>434</b>
<b>PROMEDIO LUNES-VIERNES</b>	315	371	491
<b>PROMEDIO SABADO-DOMINGO</b>	194	223	278
<b>PAGINAS / VISITAS</b>	1,31		
<b>DURACION MEDIA VISITAS</b>	0:02:01		
<b>TIEMPO INTERACCIÓN MEDIO</b>	0:01:11		

### 2. Secciones (Nacional e Internacional)

	PAGINAS	%
<b>HOME</b>	2.198	16.87 %
<b>RESTO</b>	10.828	83.13 %

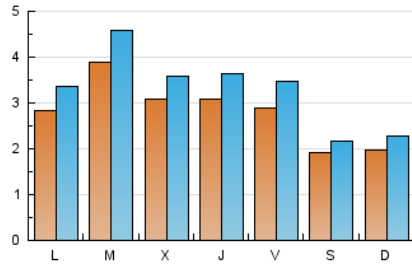
### 3. Por día del mes (Nacional e Internacional)

Día	N. únicos	Visitas	Páginas	Día	N. únicos	Visitas	Páginas	Día	N. únicos	Visitas	Páginas
<b>1</b>	284	331	418	<b>11</b>	208	233	281	<b>21</b>	307	376	468
<b>2</b>	234	271	341	<b>12</b>	202	231	291	<b>22</b>	289	329	410
<b>3</b>	169	192	224	<b>13</b>	294	353	507	<b>23</b>	345	407	491
<b>4</b>	135	160	185	<b>14</b>	275	335	430	<b>24</b>	375	453	658
<b>5</b>	134	147	185	<b>15</b>	214	245	295	<b>25</b>	214	246	309
<b>6</b>	169	187	247	<b>16</b>	258	300	383	<b>26</b>	180	214	274
<b>7</b>	372	427	543	<b>17</b>	366	433	583	<b>27</b>	327	397	510
<b>8</b>	384	454	610	<b>18</b>	207	233	293	<b>28</b>	606	689	910
<b>9</b>	312	386	526	<b>19</b>	269	316	409	<b>29</b>	371	433	569
<b>10</b>	246	312	436	<b>20</b>	344	402	560	<b>30</b>	387	460	680

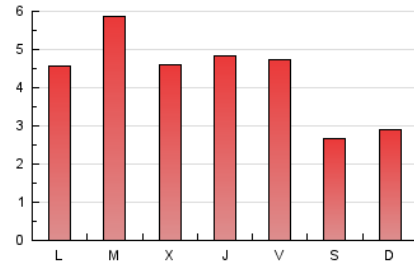
#### 4. Gráficas (Nacional e Internacional)

##### 4.1 Por día de la semana (promedio)

N. únicos / Visitas (x 100)

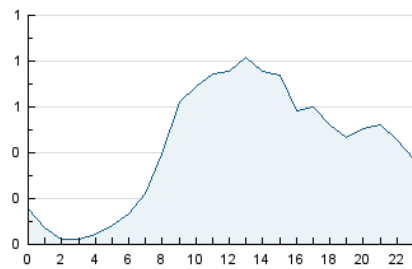


Páginas (x 100)

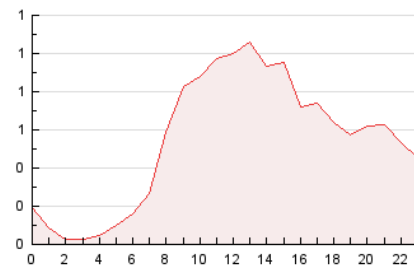


##### 4.2 Por franja horaria (promedio)

Visitas\_ (x 1000)

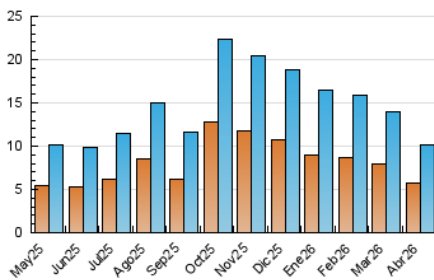


Páginas (x 1000)

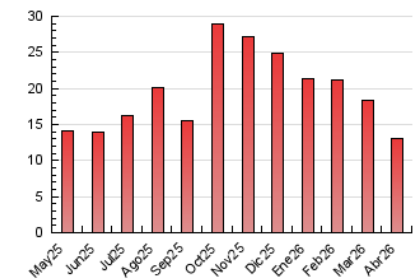


##### 4.3 Por meses

N. únicos / Visitas (x 1000)



Páginas (x 1000)





## INFORMACION Y CONTROL DE PUBLICACIONES, S.A.

Velázquez, 46, 1ª Drcha - Tel. 91 435 00 32 Fax 91 435 96 05 - 28001 - MADRID  
Av. Diagonal 497, 5a planta - Tel 93 439 24 18 Fax 93 419 25 34 - 08029 - BARCELONA

### Anexo - Tráfico Nacional

**Título:** EBREDIGITAL.CAT - SETMANARILEBRE.CAT

**URL Primaria:** http://setmanarilebre.cat

**Editor:** Liarba Comunicació, S.L.

**Domicilio:** Rosa María Molas, 2, bajos

**Ciudad:** 43500 TORTOSA

**Teléfono:** 977 443 699

**Fax:**

**E-mail:**

**Clasificación:** Noticias e Información

**Sub-Clasificación:** Noticias globales y actualidad

Setmanari **LEBRE** cat

#### 1. Cifras totales y promedios (Nacional)

MES - AÑO	NAVEGADORES UNICOS	VISITAS	PAGINAS
Abril - 2026	5.420	9.793	12.634
<b>PROMEDIO DIARIO</b>	<b>271</b>	<b>320</b>	<b>421</b>
<b>PROMEDIO LUNES-VIERNES</b>	<b>303</b>	<b>359</b>	<b>477</b>
<b>PROMEDIO SABADO-DOMINGO</b>	<b>184</b>	<b>212</b>	<b>267</b>
<b>PAGINAS / VISITAS</b>	<b>1,32</b>		
<b>DURACION MEDIA VISITAS</b>	<b>0:02:03</b>		
<b>TIEMPO INTERACCIÓN MEDIO</b>	<b>0:01:15</b>		

#### 2. Secciones (Nacional)

	PAGINAS	%
<b>HOME</b>	2.144	16.97 %
<b>RESTO</b>	10.490	83.03 %

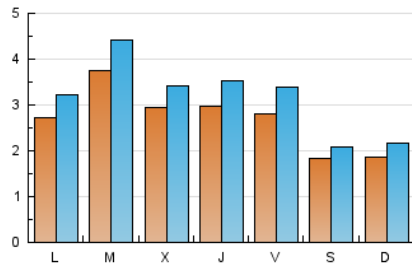
#### 3. Por día del mes (Nacional)

Día	N. únicos	Visitas	Páginas	Día	N. únicos	Visitas	Páginas	Día	N. únicos	Visitas	Páginas
<b>1</b>	267	314	399	<b>11</b>	194	219	267	<b>21</b>	291	357	448
<b>2</b>	221	257	326	<b>12</b>	195	224	283	<b>22</b>	272	311	388
<b>3</b>	163	186	218	<b>13</b>	283	342	496	<b>23</b>	332	394	478
<b>4</b>	128	151	177	<b>14</b>	266	326	418	<b>24</b>	360	438	641
<b>5</b>	124	137	174	<b>15</b>	204	233	283	<b>25</b>	207	239	302
<b>6</b>	154	172	231	<b>16</b>	250	292	375	<b>26</b>	171	205	263
<b>7</b>	354	409	525	<b>17</b>	361	428	578	<b>27</b>	315	385	498
<b>8</b>	371	440	593	<b>18</b>	197	222	280	<b>28</b>	589	672	894
<b>9</b>	303	376	515	<b>19</b>	257	302	389	<b>29</b>	359	419	556
<b>10</b>	234	300	422	<b>20</b>	336	393	550	<b>30</b>	376	449	667

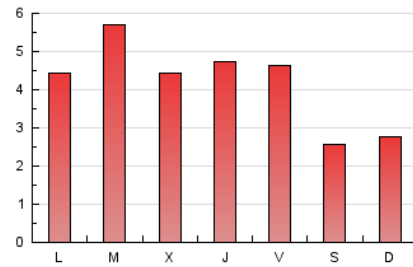
## 4. Gráficas (Nacional)

### 4.1 Por día de la semana (promedio)

N. únicos / Visitas (x 100)

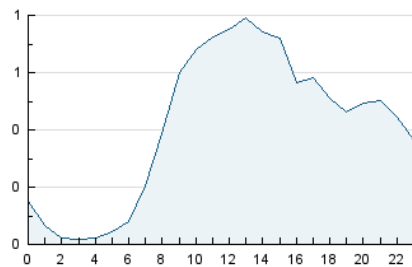


Páginas (x 100)

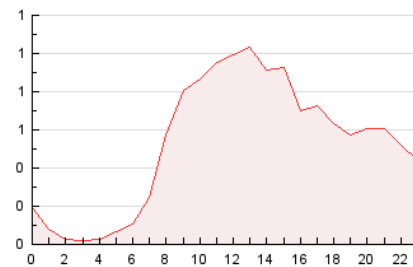


### 4.2 Por franja horaria (promedio)

Visitas\_ (x 1000)

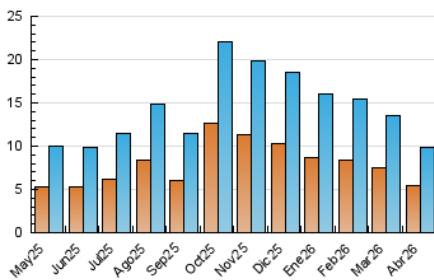


Páginas (x 1000)

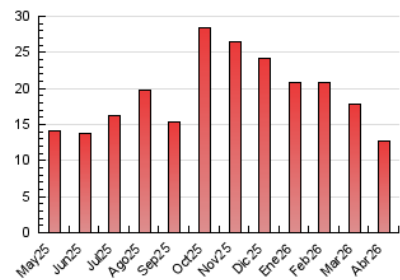


### 4.3 Por meses

N. únicos / Visitas (x 1000)



Páginas (x 1000)



## 5. Observaciones

Este Medio Electrónico de Comunicación ha sido medido por la herramienta Google Analytics de Google (GA4).

## 6. Definiciones básicas (Para más información ver Normas Técnicas para el Control de los Medios Electrónicos de Comunicación)

### Página Vista:

Conjunto de ficheros enviado a un usuario como resultado de una petición del mismo recibida por el servidor. Cuando la página está formada por varios marcos (frames), el conjunto de los mismos tendrá, a efectos de cómputo, la consideración de una página unitaria.

### Visita:

Una secuencia ininterrumpida de páginas servidas a un usuario válido. Si dicho usuario no realiza peticiones de páginas en un periodo de tiempo (30 min) la siguiente petición constituirá el inicio de una nueva visita.

### Navegador Único:

Total de combinaciones únicas de una dirección IP y un identificador adicional. Los medios pueden utilizar cookies o el Identificador de Alta de registro.

### Duración Página Vista:

Tiempo acumulado en segundos de todas las páginas vistas (en visitas de dos o más páginas vistas), dividido por el número total de páginas vistas.

### Duración Visita:

Tiempo en segundos de todas las visitas de dos o más páginas vistas, dividido por el número total de visitas de dos o más páginas vistas.

### Tráfico nacional:

Audiencia/difusión correspondiente a España medida en base a los datos de las direcciones IP registradas por el sistema de medición.

## 7. Opinión

De OJDinteractiva, la división de INFORMACIÓN Y CONTROL DE PUBLICACIONES S.A.:

Hemos examinado la información facilitada por el editor del medio electrónico para el periodo que comprende la presente certificación.

Nuestro examen se ha realizado de acuerdo con las normas y procedimientos establecidos en las Normas Técnicas para el Control de los Medios Electrónicos de Comunicación.

En nuestra opinión, la presente certificación presenta razonablemente la difusión/audiencia registrada por este canal.

### ADVERTENCIA:

El trabajo de OJDinteractiva, la división de INFORMACIÓN Y CONTROL DE PUBLICACIONES S.A (INTROL) se limita a la realización de pruebas para la revisión de los datos de recuento suministrados por el editor con la finalidad de expresar una opinión sobre la razonabilidad de dichos datos de acuerdo con las Normas Técnicas para el control de los MEC.

Por tanto, INTROL no acepta responsabilidad alguna por las inexactitudes o errores que puedan existir en los datos de recuento. Tampoco acepta ninguna responsabilidad por la falsedad en los datos de recuento recibidos del editor, ni por otros datos de medición que no están incluidos en el análisis.

Mayo - 2026

OJDinteractiva