



INFORMACION Y CONTROL DE PUBLICACIONES, S.A.

Velázquez, 46, 1ª Drcha - Tel. 91 435 00 32 Fax 91 435 96 05 - 28001 - MADRID
Av. Diagonal 497, 5a planta - Tel 93 439 24 18 Fax 93 419 25 34 - 08029 - BARCELONA

Título: EBREDIGITAL.CAT - SETMANARILEBRE.CAT
URL Primaria: http://setmanarilebre.cat
Editor: Ebre Digital, S.L.
Domicilio: Portal Centre Ciutat, 19. Autovia Tortosa I Aldea - Km 2,5
Ciudad: 43500 TORTOSA
Teléfono: 977 443 699
Fax:
E-mail:
Clasificación: Noticias e Información
Sub-Clasificación: Noticias globales y actualidad

1. Cifras totales y promedios (Nacional e Internacional)

MES - AÑO	NAVEGADORES UNICOS	VISITAS	PAGINAS
Marzo - 2025	11.032	21.369	29.649
PROMEDIO DIARIO	586	686	956
PROMEDIO LUNES-VIERNES	669	781	1.100
PROMEDIO SABADO-DOMINGO	413	488	655
PAGINAS / VISITAS	1,39		
DURACION MEDIA VISITAS	0:02:13		
TIEMPO INTERACCIÓN MEDIO	0:01:38		

2. Secciones (Nacional e Internacional)

	PAGINAS	%
HOME	3.754	12.66 %
RESTO	25.895	87.34 %

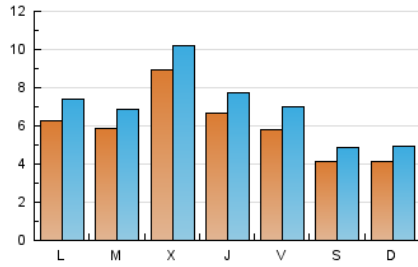
3. Por día del mes (Nacional e Internacional)

Día	N. únicos	Visitas	Páginas	Día	N. únicos	Visitas	Páginas	Día	N. únicos	Visitas	Páginas
1	420	500	715	11	588	691	1.004	21	462	575	837
2	674	829	1.113	12	432	503	678	22	381	456	656
3	614	732	1.051	13	414	490	738	23	301	356	474
4	558	677	1.012	14	516	623	917	24	834	985	1.423
5	2.072	2.264	2.849	15	349	408	553	25	697	798	1.115
6	1.411	1.559	1.993	16	393	467	601	26	592	716	982
7	827	968	1.403	17	428	492	821	27	400	491	674
8	473	548	721	18	498	581	892	28	505	627	902
9	398	466	642	19	486	586	863	29	445	506	632
10	848	997	1.464	20	451	546	787	30	293	339	444
								31	416	501	693

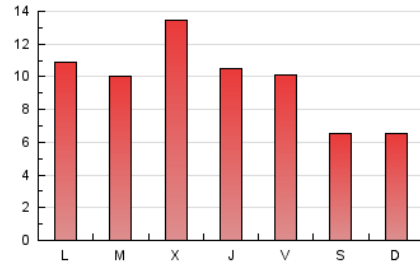
4. Gráficas (Nacional e Internacional)

4.1 Por día de la semana (promedio)

N. únicos / Visitas (x 100)

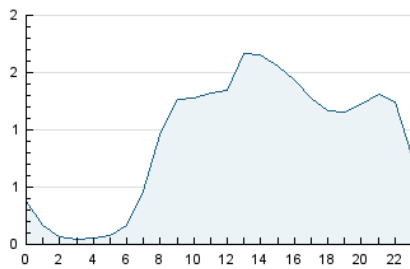


Páginas (x 100)

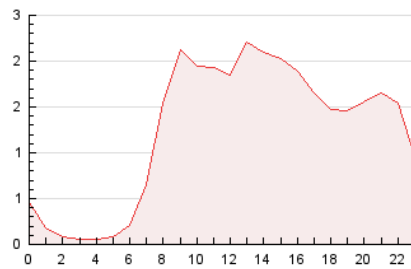


4.2 Por franja horaria (promedio)

Visitas_ (x 1000)

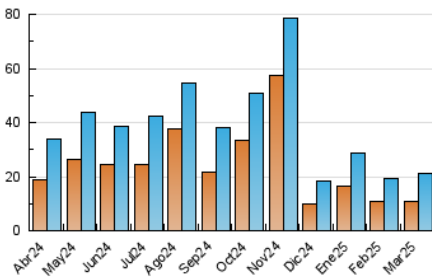


Páginas (x 1000)

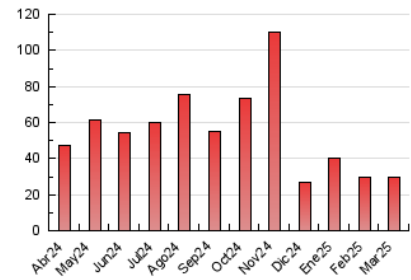


4.3 Por meses

N. únicos / Visitas (x 1000)



Páginas (x 1000)





INFORMACION Y CONTROL DE PUBLICACIONES, S.A.

Velázquez, 46, 1ª Drcha - Tel. 91 435 00 32 Fax 91 435 96 05 - 28001 - MADRID
Av. Diagonal 497, 5a planta - Tel 93 439 24 18 Fax 93 419 25 34 - 08029 - BARCELONA

Anexo - Tráfico Nacional

Título: EBREDIGITAL.CAT - SETMANARILEBRE.CAT
URL Primaria: http://setmanarilebre.cat
Editor: Ebre Digital, S.L.
Domicilio: Portal Centre Ciutat, 19. Autovia Tortosa I Aldea - Km 2,5
Ciudad: 43500 TORTOSA
Teléfono: 977 443 699
Fax:
E-mail:
Clasificación: Noticias e Información
Sub-Clasificación: Noticias globales y actualidad

Setmanari **LEBRE** cat

1. Cifras totales y promedios (Nacional)

MES - AÑO	NAVEGADORES UNICOS	VISITAS	PAGINAS
Marzo - 2025	10.841	21.047	29.215
PROMEDIO DIARIO	577	676	942
PROMEDIO LUNES-VIERNES	659	770	1.086
PROMEDIO SABADO-DOMINGO	404	478	641
PAGINAS / VISITAS	1,39		
DURACION MEDIA VISITAS	0:02:13		
TIEMPO INTERACCIÓN MEDIO	0:01:38		

2. Secciones (Nacional)

	PAGINAS	%
HOME	3.698	12.66 %
RESTO	25.517	87.34 %

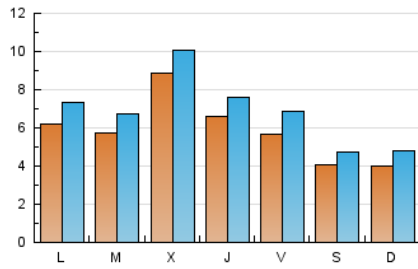
3. Por día del mes (Nacional)

Día	N. únicos	Visitas	Páginas	Día	N. únicos	Visitas	Páginas	Día	N. únicos	Visitas	Páginas
1	413	492	705	11	577	678	990	21	453	566	826
2	660	813	1.086	12	426	496	669	22	372	447	642
3	607	725	1.039	13	407	482	728	23	299	353	469
4	544	661	990	14	508	615	909	24	827	978	1.417
5	2.048	2.237	2.812	15	340	398	542	25	685	786	1.103
6	1.387	1.533	1.962	16	379	451	580	26	590	713	979
7	814	951	1.386	17	419	481	798	27	392	483	664
8	462	537	701	18	489	570	876	28	498	617	886
9	392	459	626	19	482	581	856	29	441	502	624
10	838	987	1.451	20	445	539	778	30	286	332	434
								31	411	495	687

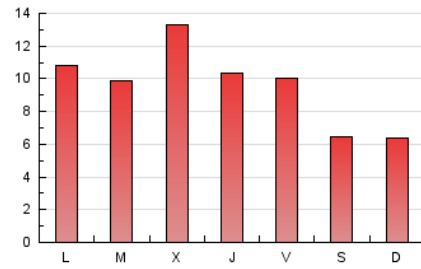
4. Gráficas (Nacional)

4.1 Por día de la semana (promedio)

N. únicos / Visitas (x 100)

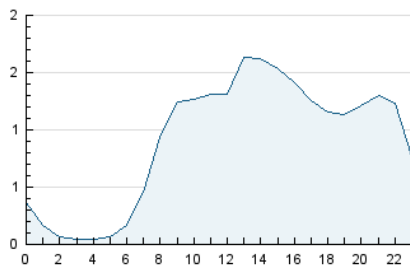


Páginas (x 100)

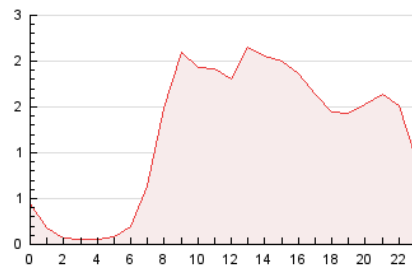


4.2 Por franja horaria (promedio)

Visitas_ (x 1000)

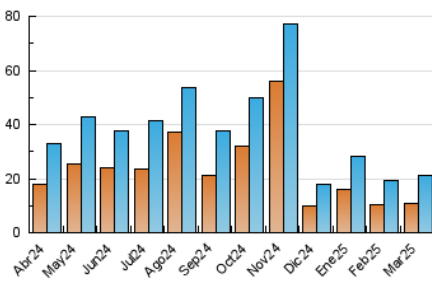


Páginas (x 1000)

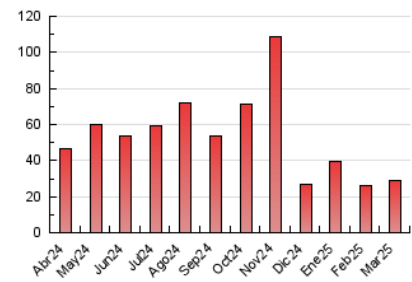


4.3 Por meses

N. únicos / Visitas (x 1000)



Páginas (x 1000)



5. Observaciones

Este Medio Electrónico de Comunicación ha sido medido por la herramienta Google Analytics de Google (GA4).

6. Definiciones básicas (Para más información ver Normas Técnicas para el Control de los Medios Electrónicos de Comunicación)

Página Vista:

Conjunto de ficheros enviado a un usuario como resultado de una petición del mismo recibida por el servidor. Cuando la página está formada por varios marcos (frames), el conjunto de los mismos tendrá, a efectos de cómputo, la consideración de una página unitaria.

Visita:

Una secuencia ininterrumpida de páginas servidas a un usuario válido. Si dicho usuario no realiza peticiones de páginas en un periodo de tiempo (30 min) la siguiente petición constituirá el inicio de una nueva visita.

Navegador Único:

Total de combinaciones únicas de una dirección IP y un identificador adicional. Los medios pueden utilizar cookies o el Identificador de Alta de registro.

Duración Página Vista:

Tiempo acumulado en segundos de todas las páginas vistas (en visitas de dos o más páginas vistas), dividido por el número total de páginas vistas.

Duración Visita:

Tiempo en segundos de todas las visitas de dos o más páginas vistas, dividido por el número total de visitas de dos o más páginas vistas.

Tráfico nacional:

Audiencia/difusión correspondiente a España medida en base a los datos de las direcciones IP registradas por el sistema de medición.

7. Opinión

De OJDinteractiva, la división de INFORMACIÓN Y CONTROL DE PUBLICACIONES S.A.:

Hemos examinado la información facilitada por el editor del medio electrónico para el periodo que comprende la presente certificación.

Nuestro examen se ha realizado de acuerdo con las normas y procedimientos establecidos en las Normas Técnicas para el Control de los Medios Electrónicos de Comunicación.

En nuestra opinión, la presente certificación presenta razonablemente la difusión/audiencia registrada por este canal.

ADVERTENCIA:

El trabajo de OJDinteractiva, la división de INFORMACIÓN Y CONTROL DE PUBLICACIONES S.A (INTROL) se limita a la realización de pruebas para la revisión de los datos de recuento suministrados por el editor con la finalidad de expresar una opinión sobre la razonabilidad de dichos datos de acuerdo con las Normas Técnicas para el control de los MEC.

Por tanto, INTROL no acepta responsabilidad alguna por las inexactitudes o errores que puedan existir en los datos de recuento. Tampoco acepta ninguna responsabilidad por la falsedad en los datos de recuento recibidos del editor, ni por otros datos de medición que no están incluidos en el análisis.

Abril - 2025

OJDinteractiva