



INFORMACION Y CONTROL DE PUBLICACIONES, S.A.

Velázquez, 46, 1º Drcha - Tel. 91 435 00 32 Fax 91 435 96 05 - 28001 - MADRID
 Entença, 218 Entr. 7 - Tel 93 439 24 18 Fax 93 419 25 34 - 08029 - BARCELONA

Título: EBREDIGITAL.CAT - SETMANARILEBRE.CAT

URL Primaria: http://setmanarilebre.cat

Editor: Ebre Digital, S.L.

Domicilio: Bisbe Serra, 6, bajos

Ciudad: 43500 TORTOSA

Teléfono: 977 443 699

Fax:

E-mail:

Clasificación: Noticias e Información

Sub-Clasificación: Noticias globales y actualidad

Setmanari **LEBRE** cat

1. Cifras totales y promedios (Nacional e Internacional)

MES - AÑO	NAVEGADORES UNICOS	VISITAS	PAGINAS
Enero - 2019	9.425	13.614	18.030
PROMEDIO DIARIO	389	439	582
PROMEDIO LUNES-VIERNES	432	493	656
PROMEDIO SABADO-DOMINGO	266	284	369
PAGINAS / VISITAS	1,32		
DURACION MEDIA VISITAS	0:00:41		
DURACION MEDIA PAGINAS	0:02:07		

2. Secciones (Nacional e Internacional)

	PAGINAS	%
HOME	3.130	17.36 %
RESTO	14.900	82.64 %

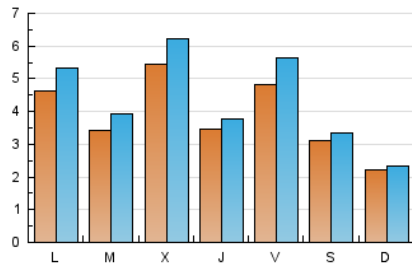
3. Por día del mes (Nacional e Internacional)

Día	N. únicos	Visitas	Páginas	Día	N. únicos	Visitas	Páginas	Día	N. únicos	Visitas	Páginas
1	115	125	158	11	531	622	1.066	21	504	602	739
2	478	517	645	12	342	378	542	22	326	367	506
3	301	328	409	13	294	314	419	23	421	479	599
4	442	520	714	14	528	585	766	24	304	327	436
5	350	371	465	15	304	349	476	25	486	568	793
6	164	175	208	16	369	442	543	26	277	290	391
7	384	423	557	17	369	401	520	27	164	176	225
8	600	679	901	18	464	542	719	28	435	520	740
9	1.122	1.273	1.522	19	277	299	374	29	377	442	677
10	433	475	625	20	260	272	327	30	332	392	509
								31	320	361	459

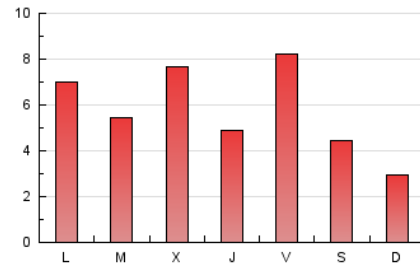
4. Gráficas (Nacional e Internacional)

4.1 Por día de la semana (promedio)

N. únicos / Visitas (x 100)



Páginas (x 100)

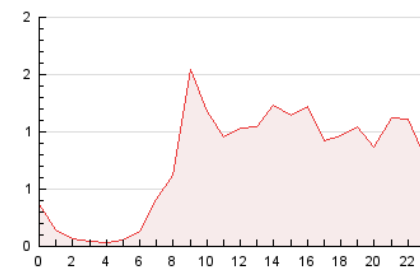


4.2 Por franja horaria (promedio)

Visitas (x 1000)

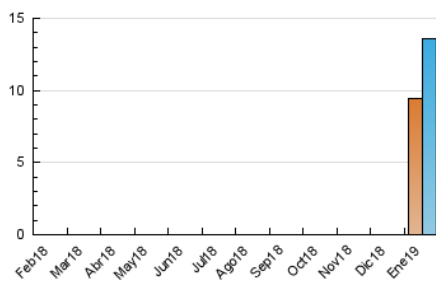


Páginas (x 1000)

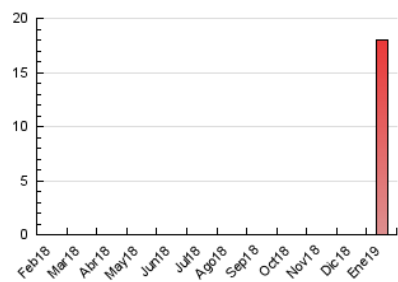


4.3 Por meses

N. únicos / Visitas (x 1000)



Páginas (x 1000)





INFORMACION Y CONTROL DE PUBLICACIONES, S.A.

Velázquez, 46, 1º Drcha - Tel. 91 435 00 32 Fax 91 435 96 05 - 28001 - MADRID
Entença, 218 Entr. 7 - Tel 93 439 24 18 Fax 93 419 25 34 - 08029 - BARCELONA

Anexo - Tráfico Nacional

Título: EBREDIGITAL.CAT - SETMANARILEBRE.CAT

URL Primaria: http://setmanarilebre.cat

Editor: Ebre Digital, S.L.

Domicilio: Bisbe Serra, 6, bajos

Ciudad: 43500 TORTOSA

Teléfono: 977 443 699

Fax:

E-mail:

Clasificación: Noticias e Información

Sub-Clasificación: Noticias globales y actualidad

Setmanari **LEBRE** cat

1. Cifras totales y promedios (Nacional)

MES - AÑO	NAVEGADORES UNICOS	VISITAS	PAGINAS
Enero - 2019	7.970	12.074	16.423
PROMEDIO DIARIO	341	389	530
PROMEDIO LUNES-VIERNES	376	435	596
PROMEDIO SABADO-DOMINGO	240	258	340
PAGINAS / VISITAS	1,36		
DURACION MEDIA VISITAS	0:00:46		
DURACION MEDIA PAGINAS	0:02:07		

2. Secciones (Nacional)

	PAGINAS	%
HOME	3.050	18.57 %
RESTO	13.373	81.43 %

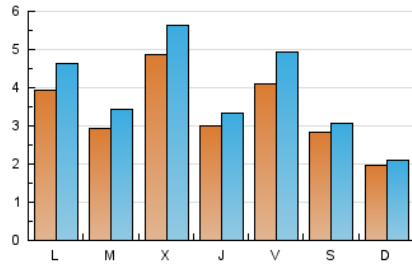
3. Por día del mes (Nacional)

Día	N. únicos	Visitas	Páginas	Día	N. únicos	Visitas	Páginas	Día	N. únicos	Visitas	Páginas
1	96	106	134	11	464	555	996	21	424	517	651
2	435	474	602	12	317	353	513	22	261	302	441
3	266	293	374	13	273	293	397	23	346	403	520
4	368	443	635	14	449	505	686	24	244	267	376
5	320	341	433	15	240	284	411	25	414	496	718
6	145	156	189	16	316	388	489	26	246	259	351
7	344	383	517	17	324	353	467	27	138	150	198
8	533	612	833	18	397	474	651	28	358	443	657
9	1.046	1.196	1.442	19	251	273	346	29	345	407	641
10	381	422	561	20	229	240	293	30	297	354	471
								31	291	332	430

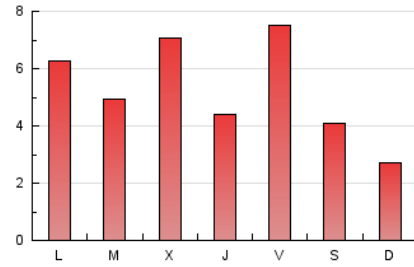
4. Gráficas (Nacional)

4.1 Por día de la semana (promedio)

N. únicos / Visitas (x 100)

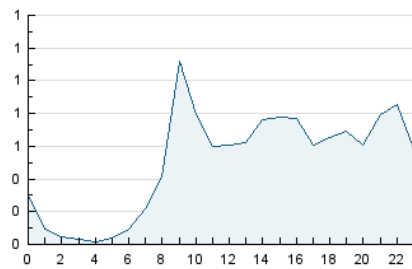


Páginas (x 100)

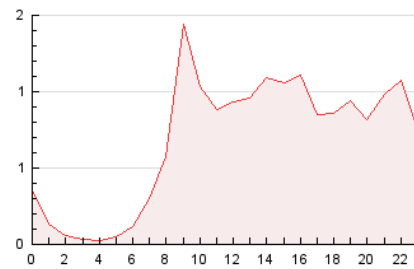


4.2 Por franja horaria (promedio)

Visitas (x 1000)

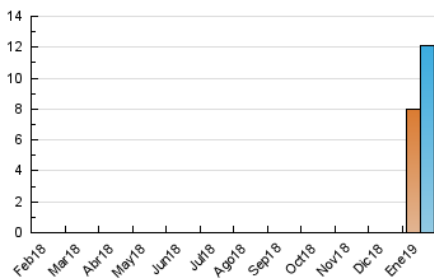


Páginas (x 1000)

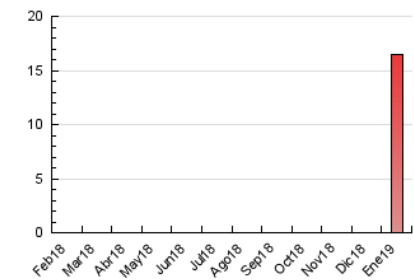


4.3 Por meses

N. únicos / Visitas (x 1000)



Páginas (x 1000)



5. Observaciones

Este Medio Electrónico de Comunicación ha sido medido por la herramienta Google Analytics de Google

6. Definiciones básicas (Para más información ver Normas Técnicas para el Control de los Medios Electrónicos de Comunicación)

Página Vista:

Conjunto de ficheros enviado a un usuario como resultado de una petición del mismo recibida por el servidor. Cuando la página está formada por varios marcos (frames), el conjunto de los mismos tendrá, a efectos de cómputo, la consideración de una página unitaria.

Visita:

Una secuencia ininterrumpida de páginas servidas a un usuario válido. Si dicho usuario no realiza peticiones de páginas en un periodo de tiempo (30 min) la siguiente petición constituirá el inicio de una nueva visita.

Navegador Único:

Total de combinaciones únicas de una dirección IP y un identificador adicional. Los medios pueden utilizar cookies o el Identificador de Alta de registro.

Duración Página Vista:

Tiempo acumulado en segundos de todas las páginas vistas (en visitas de dos o más páginas vistas), dividido por el número total de páginas vistas.

Duración Visita:

Tiempo en segundos de todas las visitas de dos o más páginas vistas, dividido por el número total de visitas de dos o más páginas vistas.

Tráfico nacional:

Audiencia/difusión correspondiente a España medida en base a los datos de las direcciones IP registradas por el sistema de medición.

7. Opinión

De OJDinteractiva, la división de INFORMACIÓN Y CONTROL DE PUBLICACIONES S.A.:

Hemos examinado la información facilitada por el editor del medio electrónico para el periodo que comprende la presente certificación.

Nuestro examen se ha realizado de acuerdo con las normas y procedimientos establecidos en las Normas Técnicas para el Control de los Medios Electrónicos de Comunicación.

En nuestra opinión, la presente certificación presenta razonablemente la difusión/audiencia registrada por este canal.

ADVERTENCIA:

El trabajo de OJDinteractiva, la división de INFORMACIÓN Y CONTROL DE PUBLICACIONES S.A (INTROL) se limita a la realización de pruebas para la revisión de los datos de recuento suministrados por el editor con la finalidad de expresar una opinión sobre la razonabilidad de dichos datos de acuerdo con las Normas Técnicas para el control de los MEC.

Por tanto, INTROL no acepta responsabilidad alguna por las inexactitudes o errores que puedan existir en los datos de recuento. Tampoco acepta ninguna responsabilidad por la falsedad en los datos de recuento recibidos del editor, ni por otros datos de medición que no están incluidos en el análisis.

Febrero - 2019

OJDinteractiva