



## INFORMACION Y CONTROL DE PUBLICACIONES, S.A.

Velázquez, 46, 1º Drcha - Tel. 91 435 00 32 Fax 91 435 96 05 - 28001 - MADRID  
 Entença, 218 Entr. 7 - Tel 93 439 24 18 Fax 93 419 25 34 - 08029 - BARCELONA

**Título:** DIARIO DE ALMERIA  
**URL Primaria:** http://www.elalmeria.es  
**Editor:** Joly Digital - Almeria Actualidad  
**Domicilio:** Conde Ofalia, 22  
**Ciudad:** 04001 ALMERIA  
**Teléfono:** 950 180 800  
**Fax:** 950 250 830  
**E-mail:**  
**Clasificación:** Noticias e Información  
**Sub-Clasificación:** Noticias globales y actualidad

elalmeria.es

### 1. Cifras totales y promedios (Nacional e Internacional)

MES - AÑO	NAVEGADORES UNICOS	VISITAS	PAGINAS
Diciembre - 2019	442.232	764.857	1.709.886
<b>PROMEDIO DIARIO</b>	<b>21.137</b>	<b>24.673</b>	<b>55.158</b>
<b>PROMEDIO LUNES-VIERNES</b>	21.628	25.244	53.610
<b>PROMEDIO SABADO-DOMINGO</b>	19.937	23.276	58.941
<b>PAGINAS / VISITAS</b>	2,24		
<b>DURACION MEDIA VISITAS</b>	0:02:44		
<b>DURACION MEDIA PAGINAS</b>	0:02:12		

### 2. Secciones (Nacional e Internacional)

	PAGINAS	%
<b>HOME</b>	127.179	7.44 %
<b>RESTO</b>	1.582.707	92.56 %

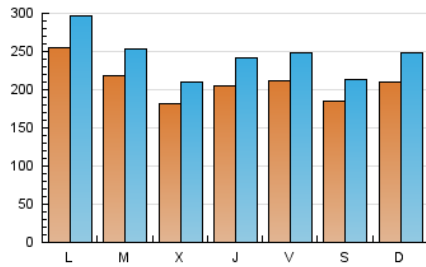
### 3. Por día del mes (Nacional e Internacional)

Día	N. únicos	Visitas	Páginas	Día	N. únicos	Visitas	Páginas	Día	N. únicos	Visitas	Páginas
1	21.271	24.164	54.318	11	18.822	21.848	45.524	21	20.600	23.674	40.434
2	51.426	59.655	93.680	12	16.291	19.148	42.372	22	25.188	30.009	81.790
3	43.122	50.416	106.058	13	21.411	24.440	45.901	23	17.169	20.082	45.535
4	22.180	25.982	54.064	14	17.333	19.627	41.473	24	15.936	17.829	33.950
5	33.571	40.381	71.384	15	15.476	18.221	42.819	25	11.018	12.931	26.801
6	26.947	31.360	54.892	16	21.683	25.145	55.876	26	13.553	15.894	34.386
7	17.504	20.966	37.123	17	20.367	23.872	50.993	27	18.872	22.496	43.812
8	19.837	24.145	80.552	18	20.498	23.413	45.012	28	18.730	21.227	55.202
9	18.916	22.262	71.841	19	18.766	21.489	39.944	29	23.496	27.448	96.755
10	17.782	20.892	43.329	20	17.595	20.811	45.750	30	18.114	21.293	92.550
								31	11.782	13.737	35.766

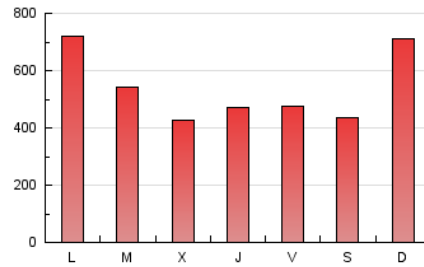
4. Gráficas (Nacional e Internacional)

4.1 Por día de la semana (promedio)

N. únicos / Visitas (x 100)



Páginas (x 100)

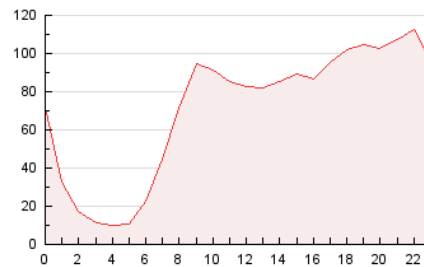


4.2 Por franja horaria (promedio)

Visitas (x 1000)

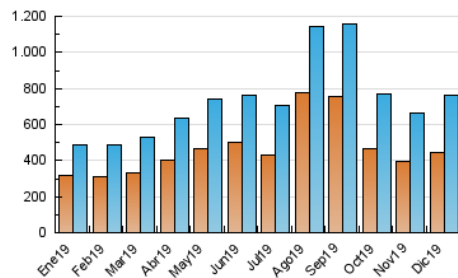


Páginas (x 1000)

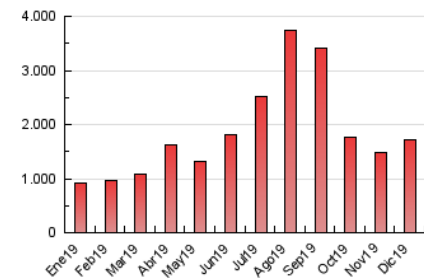


4.3 Por meses

N. únicos / Visitas (x 1000)



Páginas (x 1000)





## INFORMACION Y CONTROL DE PUBLICACIONES, S.A.

Velázquez, 46, 1º Drcha - Tel. 91 435 00 32 Fax 91 435 96 05 - 28001 - MADRID  
 Entença, 218 Entr. 7 - Tel 93 439 24 18 Fax 93 419 25 34 - 08029 - BARCELONA

### Anexo - Tráfico Nacional

**Título:** DIARIO DE ALMERIA  
**URL Primaria:** http://www.elalmeria.es  
**Editor:** Joly Digital - Almeria Actualidad  
**Domicilio:** Conde Ofalia, 22  
**Ciudad:** 04001 ALMERIA  
**Teléfono:** 950 180 800  
**Fax:** 950 250 830  
**E-mail:**  
**Clasificación:** Noticias e Información  
**Sub-Clasificación:** Noticias globales y actualidad

elalmeria.es

#### 1. Cifras totales y promedios (Nacional)

MES - AÑO	NAVEGADORES UNICOS	VISITAS	PAGINAS
Diciembre - 2019	409.404	725.710	1.631.834
<b>PROMEDIO DIARIO</b>	<b>20.005</b>	<b>23.410</b>	<b>52.640</b>
<b>PROMEDIO LUNES-VIERNES</b>	<b>20.456</b>	<b>23.942</b>	<b>51.067</b>
<b>PROMEDIO SABADO-DOMINGO</b>	<b>18.901</b>	<b>22.110</b>	<b>56.485</b>
<b>PAGINAS / VISITAS</b>	<b>2,25</b>		
<b>DURACION MEDIA VISITAS</b>	<b>0:02:39</b>		
<b>DURACION MEDIA PAGINAS</b>	<b>0:02:07</b>		

#### 2. Secciones (Nacional)

	PAGINAS	%
<b>HOME</b>	122.224	7.49 %
<b>RESTO</b>	1.509.610	92.51 %

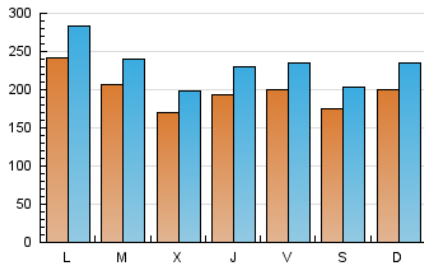
#### 3. Por día del mes (Nacional)

Día	N. únicos	Visitas	Páginas	Día	N. únicos	Visitas	Páginas	Día	N. únicos	Visitas	Páginas
1	20.025	22.775	51.579	11	17.565	20.460	43.098	21	19.838	22.814	38.886
2	49.536	57.472	89.825	12	15.122	17.904	40.115	22	24.175	28.837	79.124
3	41.370	48.295	101.331	13	20.155	23.108	43.651	23	16.310	19.085	43.767
4	20.707	24.363	51.145	14	16.368	18.587	39.437	24	15.149	16.993	32.231
5	31.859	38.424	67.534	15	14.589	17.203	40.646	25	10.427	12.257	25.680
6	25.572	29.738	52.052	16	20.534	23.847	53.682	26	12.716	15.000	32.566
7	16.360	19.669	34.819	17	19.197	22.594	48.609	27	17.815	21.390	41.847
8	18.713	22.774	77.011	18	19.233	22.071	42.659	28	17.766	20.162	53.188
9	17.684	20.932	67.696	19	17.697	20.356	37.790	29	22.279	26.173	93.675
10	16.549	19.528	40.803	20	16.715	19.828	43.803	30	17.123	20.180	89.891
								31	11.000	12.891	33.694

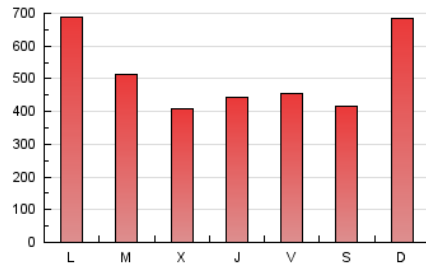
4. Gráficas (Nacional)

4.1 Por día de la semana (promedio)

N. únicos / Visitas (x 100)



Páginas (x 100)

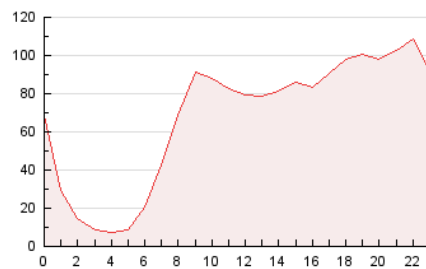


4.2 Por franja horaria (promedio)

Visitas (x 1000)

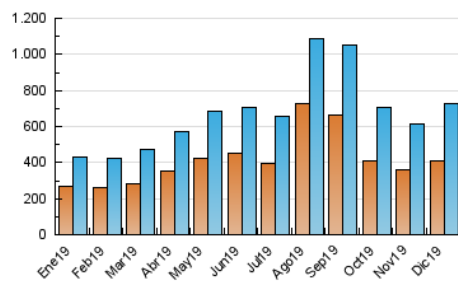


Páginas (x 1000)

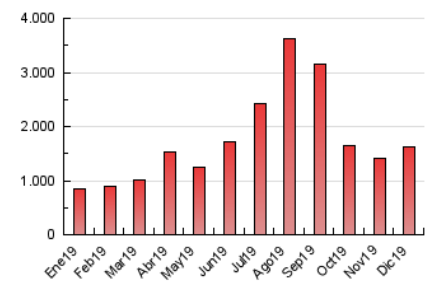


4.3 Por meses

N. únicos / Visitas (x 1000)



Páginas (x 1000)



## 5. Observaciones

Este Medio Electrónico de Comunicación ha sido medido por la herramienta Google Analytics de Google

## 6. Definiciones básicas (Para más información ver Normas Técnicas para el Control de los Medios Electrónicos de Comunicación)

### Página Vista:

Conjunto de ficheros enviado a un usuario como resultado de una petición del mismo recibida por el servidor. Cuando la página está formada por varios marcos (frames), el conjunto de los mismos tendrá, a efectos de cómputo, la consideración de una página unitaria.

### Visita:

Una secuencia ininterrumpida de páginas servidas a un usuario válido. Si dicho usuario no realiza peticiones de páginas en un periodo de tiempo (30 min) la siguiente petición constituirá el inicio de una nueva visita.

### Navegador Único:

Total de combinaciones únicas de una dirección IP y un identificador adicional. Los medios pueden utilizar cookies o el Identificador de Alta de registro.

### Duración Página Vista:

Tiempo acumulado en segundos de todas las páginas vistas (en visitas de dos o más páginas vistas), dividido por el número total de páginas vistas.

### Duración Visita:

Tiempo en segundos de todas las visitas de dos o más páginas vistas, dividido por el número total de visitas de dos o más páginas vistas.

### Tráfico nacional:

Audiencia/difusión correspondiente a España medida en base a los datos de las direcciones IP registradas por el sistema de medición.

## 7. Opinión

De OJDinteractiva, la división de INFORMACIÓN Y CONTROL DE PUBLICACIONES S.A.:

Hemos examinado la información facilitada por el editor del medio electrónico para el periodo que comprende la presente certificación.

Nuestro examen se ha realizado de acuerdo con las normas y procedimientos establecidos en las Normas Técnicas para el Control de los Medios Electrónicos de Comunicación.

En nuestra opinión, la presente acta presenta razonablemente la difusión/audiencia registrada por este medio electrónico.

### ADVERTENCIA:

El trabajo de OJDinteractiva, la división de INFORMACIÓN Y CONTROL DE PUBLICACIONES S.A (INTROL) se limita a la realización de pruebas para la revisión de los datos de recuento suministrados por el editor con la finalidad de expresar una opinión sobre la razonabilidad de dichos datos de acuerdo con las Normas Técnicas para el control de los MEC.

Por tanto, INTROL no acepta responsabilidad alguna por las inexactitudes o errores que puedan existir en los datos de recuento. Tampoco acepta ninguna responsabilidad por la falsedad en los datos de recuento recibidos del editor, ni por otros datos de medición que no están incluidos en el análisis.

- 2019

OJDinteractiva