



INFORMACION Y CONTROL DE PUBLICACIONES, S.A.

Velázquez, 46, 1º Drcha - Tel. 91 435 00 32 Fax 91 435 96 05 - 28001 - MADRID
 Entença, 218 Entr. 7 - Tel 93 439 24 18 Fax 93 419 25 34 - 08029 - BARCELONA

Título: DIARIO DE ALMERIA
URL Primaria: http://www.elalmeria.es
Editor: Joly Digital - Almeria Actualidad
Domicilio: Conde Ofalia, 22
Ciudad: 04001 ALMERIA
Teléfono: 950 180 800
Fax: 950 250 830
E-mail:
Clasificación: Noticias e Información
Sub-Clasificación: Noticias globales y actualidad

elalmeria.es

1. Cifras totales y promedios (Nacional e Internacional)

MES - AÑO	NAVEGADORES UNICOS	VISITAS	PAGINAS
Diciembre - 2018	244.090	380.263	710.666
PROMEDIO DIARIO	11.001	12.267	22.925
PROMEDIO LUNES-VIERNES	11.366	12.640	23.774
PROMEDIO SABADO-DOMINGO	10.236	11.482	21.142
PAGINAS / VISITAS	1,87		
DURACION MEDIA VISITAS	0:01:17		
DURACION MEDIA PAGINAS	0:01:28		

2. Secciones (Nacional e Internacional)

	PAGINAS	%
HOME	102.684	14.45 %
RESTO	607.982	85.55 %

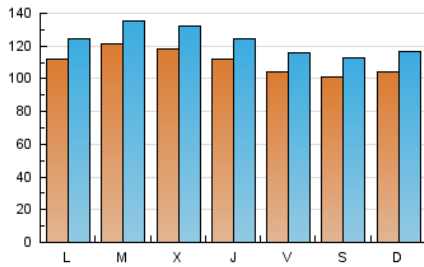
3. Por día del mes (Nacional e Internacional)

Día	N. únicos	Visitas	Páginas	Día	N. únicos	Visitas	Páginas	Día	N. únicos	Visitas	Páginas
1	10.172	11.318	19.902	11	15.147	16.652	27.337	21	8.792	9.896	17.510
2	11.610	13.447	24.378	12	13.547	14.932	26.582	22	10.637	12.141	20.610
3	17.252	18.949	40.947	13	11.801	13.037	21.983	23	8.651	9.719	17.057
4	15.065	16.744	29.367	14	10.189	11.248	18.604	24	6.316	7.092	12.064
5	13.287	14.683	33.377	15	8.895	9.965	16.650	25	7.745	8.714	14.520
6	11.647	12.832	24.610	16	10.297	11.413	20.010	26	10.352	11.839	20.648
7	13.421	14.596	25.309	17	11.926	13.225	23.970	27	9.973	11.281	21.447
8	10.773	11.892	21.819	18	10.694	12.042	23.421	28	9.437	10.616	18.579
9	11.142	12.289	21.237	19	10.236	11.589	21.295	29	9.963	11.185	19.286
10	12.356	13.659	22.969	20	11.235	12.700	21.784	30	10.221	11.453	30.470
								31	8.262	9.115	32.924

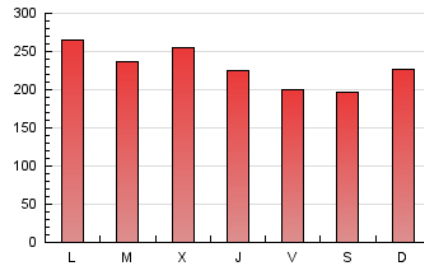
4. Gráficas (Nacional e Internacional)

4.1 Por día de la semana (promedio)

N. únicos / Visitas (x 100)

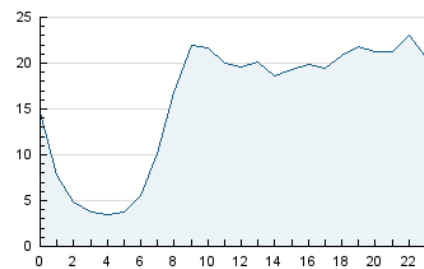


Páginas (x 100)

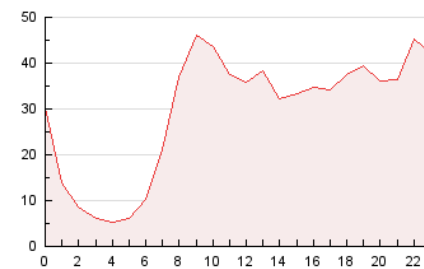


4.2 Por franja horaria (promedio)

Visitas (x 1000)

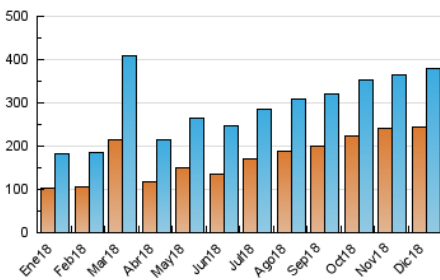


Páginas (x 1000)

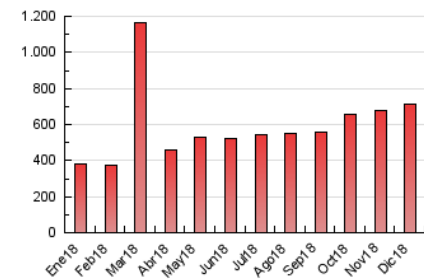


4.3 Por meses

N. únicos / Visitas (x 1000)



Páginas (x 1000)





INFORMACION Y CONTROL DE PUBLICACIONES, S.A.

Velázquez, 46, 1º Drcha - Tel. 91 435 00 32 Fax 91 435 96 05 - 28001 - MADRID
Entença, 218 Entr. 7 - Tel 93 439 24 18 Fax 93 419 25 34 - 08029 - BARCELONA

Anexo - Tráfico Nacional

Título: DIARIO DE ALMERIA
URL Primaria: http://www.elalmeria.es
Editor: Joly Digital - Almeria Actualidad
Domicilio: Conde Ofalia, 22
Ciudad: 04001 ALMERIA
Teléfono: 950 180 800
Fax: 950 250 830
E-mail:
Clasificación: Noticias e Información
Sub-Clasificación: Noticias globales y actualidad

elalmeria.es

1. Cifras totales y promedios (Nacional)

MES - AÑO	NAVEGADORES UNICOS	VISITAS	PAGINAS
Diciembre - 2018	201.247	332.514	648.276
PROMEDIO DIARIO	9.536	10.726	20.912
PROMEDIO LUNES-VIERNES	9.826	11.027	21.648
PROMEDIO SABADO-DOMINGO	8.927	10.095	19.366
PAGINAS / VISITAS	1,95		
DURACION MEDIA VISITAS	0:01:23		
DURACION MEDIA PAGINAS	0:01:27		

2. Secciones (Nacional)

	PAGINAS	%
HOME	97.701	15.07 %
RESTO	550.575	84.93 %

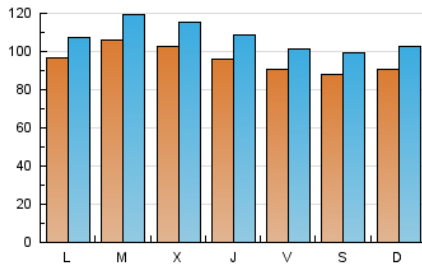
3. Por día del mes (Nacional)

Día	N. únicos	Visitas	Páginas	Día	N. únicos	Visitas	Páginas	Día	N. únicos	Visitas	Páginas
1	8.806	9.853	18.107	11	13.400	14.794	24.944	21	7.537	8.571	15.743
2	10.006	11.791	22.200	12	11.909	13.163	23.967	22	9.395	10.854	19.078
3	14.938	16.561	37.510	13	10.085	11.356	19.903	23	7.659	8.658	15.668
4	13.049	14.642	26.692	14	8.688	9.750	16.743	24	5.360	6.034	10.744
5	11.132	12.415	30.011	15	7.737	8.736	15.018	25	6.837	7.764	13.330
6	9.663	10.764	21.872	16	9.011	10.059	18.230	26	9.087	10.431	18.834
7	11.815	12.924	23.118	17	10.296	11.534	21.904	27	8.744	9.956	19.671
8	9.283	10.310	19.696	18	9.224	10.476	21.341	28	8.178	9.256	16.915
9	9.629	10.687	19.242	19	8.897	10.196	19.552	29	8.690	9.797	17.603
10	10.589	11.867	20.596	20	9.890	11.295	20.072	30	9.052	10.200	28.821
								31	7.022	7.820	31.151

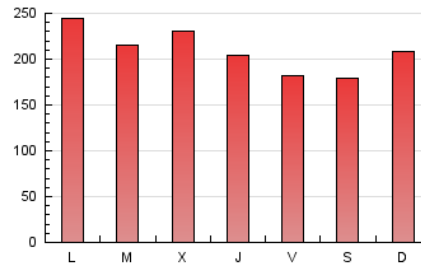
4. Gráficas (Nacional)

4.1 Por día de la semana (promedio)

N. únicos / Visitas (x 100)

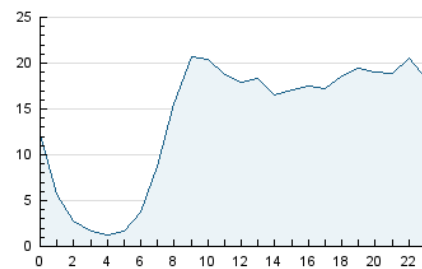


Páginas (x 100)

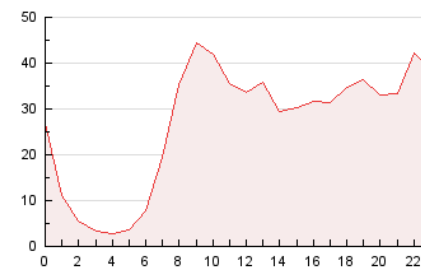


4.2 Por franja horaria (promedio)

Visitas (x 1000)

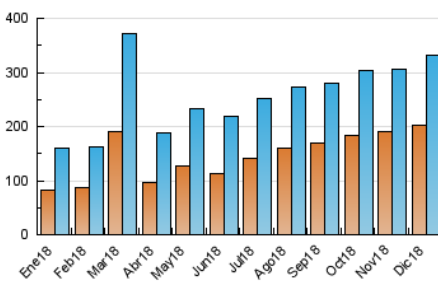


Páginas (x 1000)

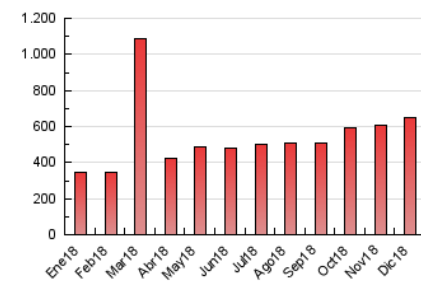


4.3 Por meses

N. únicos / Visitas (x 1000)



Páginas (x 1000)



5. Observaciones

Este Medio Electrónico de Comunicación ha sido medido por la herramienta Google Analytics de Google

6. Definiciones básicas (Para más información ver Normas Técnicas para el Control de los Medios Electrónicos de Comunicación)

Página Vista:

Conjunto de ficheros enviado a un usuario como resultado de una petición del mismo recibida por el servidor. Cuando la página está formada por varios marcos (frames), el conjunto de los mismos tendrá, a efectos de cómputo, la consideración de una página unitaria.

Visita:

Una secuencia ininterrumpida de páginas servidas a un usuario válido. Si dicho usuario no realiza peticiones de páginas en un periodo de tiempo (30 min) la siguiente petición constituirá el inicio de una nueva visita.

Navegador Único:

Total de combinaciones únicas de una dirección IP y un identificador adicional. Los medios pueden utilizar cookies o el Identificador de Alta de registro.

Duración Página Vista:

Tiempo acumulado en segundos de todas las páginas vistas (en visitas de dos o más páginas vistas), dividido por el número total de páginas vistas.

Duración Visita:

Tiempo en segundos de todas las visitas de dos o más páginas vistas, dividido por el número total de visitas de dos o más páginas vistas.

Tráfico nacional:

Audiencia/difusión correspondiente a España medida en base a los datos de las direcciones IP registradas por el sistema de medición.

7. Opinión

De OJDinteractiva, la división de INFORMACIÓN Y CONTROL DE PUBLICACIONES S.A.:

Hemos examinado la información facilitada por el editor del medio electrónico para el periodo que comprende la presente certificación.

Nuestro examen se ha realizado de acuerdo con las normas y procedimientos establecidos en las Normas Técnicas para el Control de los Medios Electrónicos de Comunicación.

En nuestra opinión, la presente acta presenta razonablemente la difusión/audiencia registrada por este medio electrónico.

ADVERTENCIA:

El trabajo de OJDinteractiva, la división de INFORMACIÓN Y CONTROL DE PUBLICACIONES S.A (INTROL) se limita a la realización de pruebas para la revisión de los datos de recuento suministrados por el editor con la finalidad de expresar una opinión sobre la razonabilidad de dichos datos de acuerdo con las Normas Técnicas para el control de los MEC.

Por tanto, INTROL no acepta responsabilidad alguna por las inexactitudes o errores que puedan existir en los datos de recuento. Tampoco acepta ninguna responsabilidad por la falsedad en los datos de recuento recibidos del editor, ni por otros datos de medición que no están incluidos en el análisis.

- 2018

OJDinteractiva