



INFORMACION Y CONTROL DE PUBLICACIONES, S.A.

Velázquez, 46, 1ª Drcha - Tel. 91 435 00 32 Fax 91 435 96 05 - 28001 - MADRID
Av. Diagonal 497, 5a planta - Tel 93 439 24 18 Fax 93 419 25 34 - 08029 - BARCELONA

Título: DIARIO DE ALMERIA
URL Primaria: https://www.diariodealmeria.es
Editor: Joly Digital - Almeria Actualidad
Domicilio: Conde Ofalia, 22
Ciudad: 04001 ALMERIA
Teléfono: 950 180 800
Fax: 950 250 830
E-mail:
Clasificación: Noticias e Información
Sub-Clasificación: Noticias globales y actualidad

Diario de Almería

1. Cifras totales y promedios (Nacional e Internacional)

MES - AÑO	NAVEGADORES UNICOS	VISITAS	PAGINAS
Noviembre - 2025	657.583	1.585.746	3.800.428
PROMEDIO DIARIO	40.622	51.682	126.681
PROMEDIO LUNES-VIERNES	44.397	56.777	123.850
PROMEDIO SABADO-DOMINGO	33.072	41.492	132.343
PAGINAS / VISITAS	2,45		
DURACION MEDIA VISITAS	0:02:44		
TIEMPO INTERACCIÓN MEDIO	0:01:42		

2. Secciones (Nacional e Internacional)

	PAGINAS	%
HOME	424.501	11.17 %
RESTO	3.375.927	88.83 %

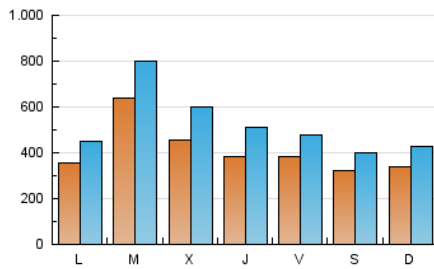
3. Por día del mes (Nacional e Internacional)

Día	N. únicos	Visitas	Páginas	Día	N. únicos	Visitas	Páginas	Día	N. únicos	Visitas	Páginas
1	44.071	53.042	200.126	11	28.612	36.047	80.293	21	36.908	50.347	110.459
2	33.563	41.170	92.392	12	31.186	38.911	78.991	22	31.077	37.309	142.039
3	32.876	40.425	96.830	13	36.594	46.315	94.131	23	29.355	35.390	186.807
4	37.698	45.744	106.796	14	28.729	34.918	115.024	24	35.213	46.706	149.793
5	39.907	50.055	88.219	15	26.233	34.029	118.412	25	58.261	74.375	139.268
6	33.055	41.714	90.211	16	32.680	42.836	159.537	26	52.153	71.352	134.327
7	27.487	32.153	68.653	17	38.625	49.393	171.843	27	40.080	51.582	97.755
8	23.614	28.684	52.048	18	131.674	164.328	267.096	28	60.987	74.766	156.027
9	36.023	45.395	147.474	19	58.194	79.622	163.846	29	35.808	46.791	123.638
10	36.034	42.463	104.139	20	43.674	64.331	163.302	30	38.297	50.275	100.952

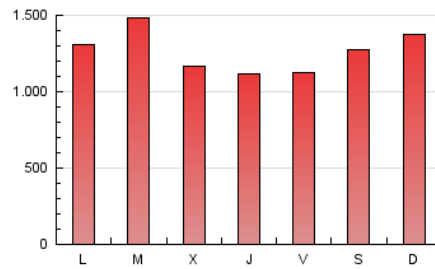
4. Gráficas (Nacional e Internacional)

4.1 Por día de la semana (promedio)

N. únicos / Visitas (x 100)

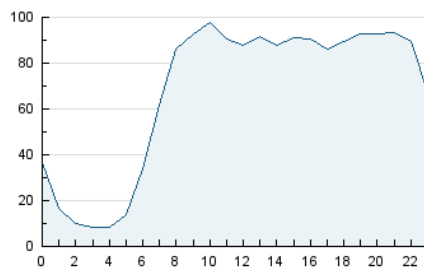


Páginas (x 100)

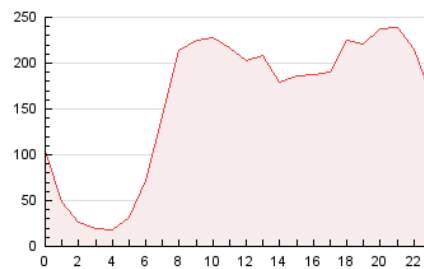


4.2 Por franja horaria (promedio)

Visitas_ (x 1000)

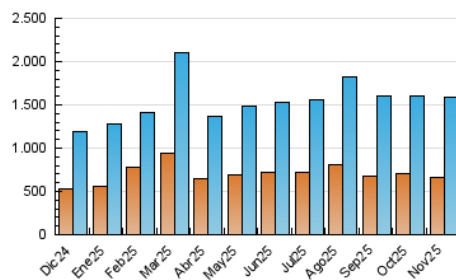


Páginas (x 1000)

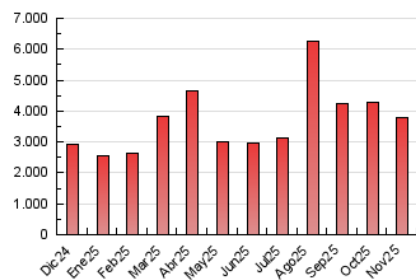


4.3 Por meses

N. únicos / Visitas (x 1000)



Páginas (x 1000)





INFORMACION Y CONTROL DE PUBLICACIONES, S.A.

Velázquez, 46, 1ª Drcha - Tel. 91 435 00 32 Fax 91 435 96 05 - 28001 - MADRID
Av. Diagonal 497, 5a planta - Tel 93 439 24 18 Fax 93 419 25 34 - 08029 - BARCELONA

Anexo - Tráfico Nacional

Título: DIARIO DE ALMERIA
URL Primaria: https://www.diariodealmeria.es
Editor: Joly Digital - Almería Actualidad
Domicilio: Conde Ofalia, 22
Ciudad: 04001 ALMERIA
Teléfono: 950 180 800
Fax: 950 250 830
E-mail:
Clasificación: Noticias e Información
Sub-Clasificación: Noticias globales y actualidad

DiariodeAlmería

1. Cifras totales y promedios (Nacional)

MES - AÑO	NAVEGADORES UNICOS	VISITAS	PAGINAS
Noviembre - 2025	589.490	1.506.836	3.664.826
PROMEDIO DIARIO	38.135	49.082	122.161
PROMEDIO LUNES-VIERNES	41.690	53.996	119.282
PROMEDIO SABADO-DOMINGO	31.025	39.254	127.919
PAGINAS / VISITAS	2,49		
DURACION MEDIA VISITAS	0:02:48		
TIEMPO INTERACCIÓN MEDIO	0:01:51		

2. Secciones (Nacional)

	PAGINAS	%
HOME	414.857	11.32 %
RESTO	3.249.969	88.68 %

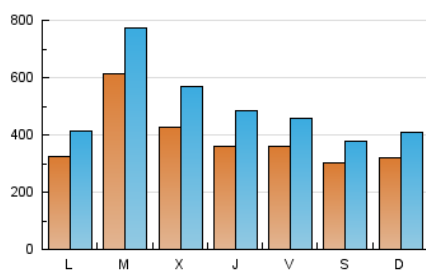
3. Por día del mes (Nacional)

Día	N. únicos	Visitas	Páginas	Día	N. únicos	Visitas	Páginas	Día	N. únicos	Visitas	Páginas
1	41.948	50.647	195.041	11	26.622	33.584	76.968	21	34.625	47.848	106.273
2	31.769	39.522	89.235	12	28.388	36.023	74.582	22	29.173	35.111	138.254
3	30.366	38.236	92.450	13	34.594	43.840	90.391	23	27.375	33.321	181.008
4	34.874	42.974	101.947	14	26.526	32.704	111.045	24	32.760	43.795	145.437
5	37.322	47.204	84.444	15	24.783	32.610	114.858	25	55.494	71.550	134.546
6	30.896	39.438	86.254	16	30.898	41.160	154.766	26	49.297	68.588	129.381
7	25.173	29.689	65.037	17	36.611	47.387	167.660	27	37.433	48.709	93.158
8	20.774	25.594	47.606	18	128.536	162.067	262.007	28	58.061	72.395	151.399
9	33.693	43.130	142.779	19	55.286	76.210	158.125	29	33.614	44.498	118.908
10	29.484	35.786	95.404	20	41.457	61.886	159.126	30	36.223	46.950	96.737

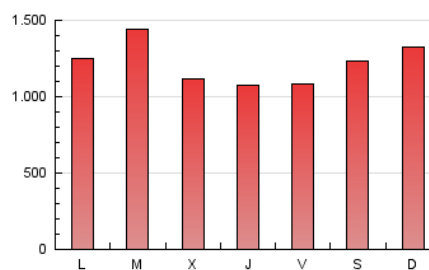
4. Gráficas (Nacional)

4.1 Por día de la semana (promedio)

N. únicos / Visitas (x 100)

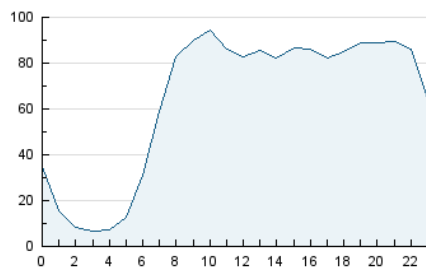


Páginas (x 100)

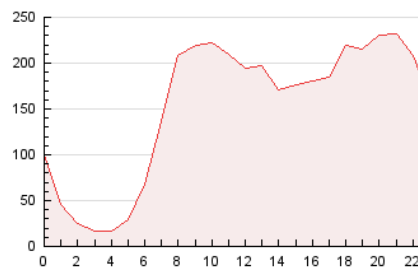


4.2 Por franja horaria (promedio)

Visitas_ (x 1000)

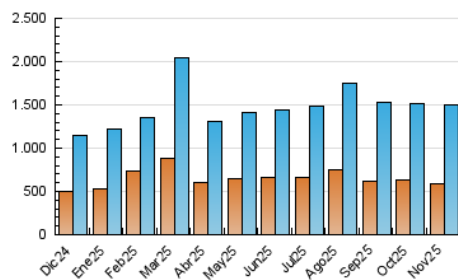


Páginas (x 1000)

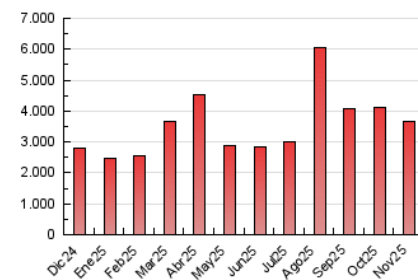


4.3 Por meses

N. únicos / Visitas (x 1000)



Páginas (x 1000)



5. Observaciones

Este Medio Electrónico de Comunicación ha sido medido por la herramienta Google Analytics de Google (GA4).

6. Definiciones básicas (Para más información ver Normas Técnicas para el Control de los Medios Electrónicos de Comunicación)

Página Vista:

Conjunto de ficheros enviado a un usuario como resultado de una petición del mismo recibida por el servidor. Cuando la página está formada por varios marcos (frames), el conjunto de los mismos tendrá, a efectos de cómputo, la consideración de una página unitaria.

Visita:

Una secuencia ininterrumpida de páginas servidas a un usuario válido. Si dicho usuario no realiza peticiones de páginas en un periodo de tiempo (30 min) la siguiente petición constituirá el inicio de una nueva visita.

Navegador Único:

Total de combinaciones únicas de una dirección IP y un identificador adicional. Los medios pueden utilizar cookies o el Identificador de Alta de registro.

Duración Página Vista:

Tiempo acumulado en segundos de todas las páginas vistas (en visitas de dos o más páginas vistas), dividido por el número total de páginas vistas.

Duración Visita:

Tiempo en segundos de todas las visitas de dos o más páginas vistas, dividido por el número total de visitas de dos o más páginas vistas.

Tráfico nacional:

Audiencia/difusión correspondiente a España medida en base a los datos de las direcciones IP registradas por el sistema de medición.

7. Opinión

De OJDinteractiva, la división de INFORMACIÓN Y CONTROL DE PUBLICACIONES S.A.:

Hemos examinado la información facilitada por el editor del medio electrónico para el periodo que comprende la presente certificación.

Nuestro examen se ha realizado de acuerdo con las normas y procedimientos establecidos en las Normas Técnicas para el Control de los Medios Electrónicos de Comunicación.

En nuestra opinión, la presente acta presenta razonablemente la difusión/audiencia registrada por este medio electrónico.

ADVERTENCIA:

El trabajo de OJDinteractiva, la división de INFORMACIÓN Y CONTROL DE PUBLICACIONES S.A (INTROL) se limita a la realización de pruebas para la revisión de los datos de recuento suministrados por el editor con la finalidad de expresar una opinión sobre la razonabilidad de dichos datos de acuerdo con las Normas Técnicas para el control de los MEC.

Por tanto, INTROL no acepta responsabilidad alguna por las inexactitudes o errores que puedan existir en los datos de recuento. Tampoco acepta ninguna responsabilidad por la falsedad en los datos de recuento recibidos del editor, ni por otros datos de medición que no están incluidos en el análisis.

Diciembre - 2025

OJDinteractiva