



INFORMACION Y CONTROL DE PUBLICACIONES, S.A.

Velázquez, 46, 1ª Drcha - Tel. 91 435 00 32 Fax 91 435 96 05 - 28001 - MADRID
Av. Diagonal 497, 5a planta - Tel 93 439 24 18 Fax 93 419 25 34 - 08029 - BARCELONA

Título: DIARIO DE ALMERIA
URL Primaria: https://www.diariodealmeria.es
Editor: Joly Digital - Almeria Actualidad
Domicilio: Conde Ofalia, 22
Ciudad: 04001 ALMERIA
Teléfono: 950 180 800
Fax: 950 250 830
E-mail:
Clasificación: Noticias e Información
Sub-Clasificación: Noticias globales y actualidad

Diario de Almería

1. Cifras totales y promedios (Nacional e Internacional)

MES - AÑO	NAVEGADORES UNICOS	VISITAS	PAGINAS
Noviembre - 2023	780.847	1.486.581	2.757.695
PROMEDIO DIARIO	43.270	49.553	91.923
PROMEDIO LUNES-VIERNES	45.399	51.774	94.963
PROMEDIO SABADO-DOMINGO	37.413	43.444	83.565
PAGINAS / VISITAS	1,86		
DURACION MEDIA VISITAS	0:03:06		
TIEMPO INTERACCIÓN MEDIO	0:01:08		

2. Secciones (Nacional e Internacional)

	PAGINAS	%
HOME	370.109	13.42 %
RESTO	2.387.586	86.58 %

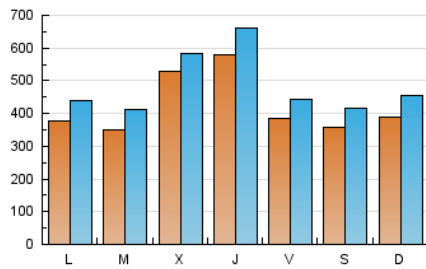
3. Por día del mes (Nacional e Internacional)

Día	N. únicos	Visitas	Páginas	Día	N. únicos	Visitas	Páginas	Día	N. únicos	Visitas	Páginas
1	27.470	31.688	66.431	11	28.559	33.456	85.764	21	39.301	46.587	87.427
2	40.554	50.648	163.387	12	34.324	40.059	99.674	22	36.557	42.487	76.349
3	35.954	44.162	116.671	13	36.022	42.257	93.153	23	37.579	42.983	96.232
4	45.920	53.859	91.173	14	33.627	38.639	74.931	24	29.796	35.321	69.408
5	43.618	51.350	84.720	15	128.670	134.278	176.922	25	29.939	34.669	64.780
6	41.844	50.049	90.205	16	139.661	150.876	183.214	26	37.925	44.210	81.950
7	31.295	36.791	65.688	17	54.533	59.874	91.248	27	32.371	37.016	71.883
8	31.221	38.325	80.761	18	39.036	43.704	81.629	28	36.417	42.787	72.010
9	36.164	43.564	81.245	19	39.980	46.244	78.830	29	39.887	44.770	76.188
10	33.147	37.608	87.098	20	40.047	46.402	92.803	30	36.667	41.918	75.921

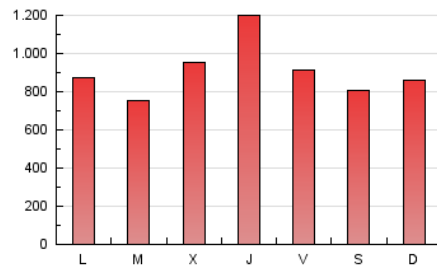
4. Gráficas (Nacional e Internacional)

4.1 Por día de la semana (promedio)

N. únicos / Visitas (x 100)



Páginas (x 100)



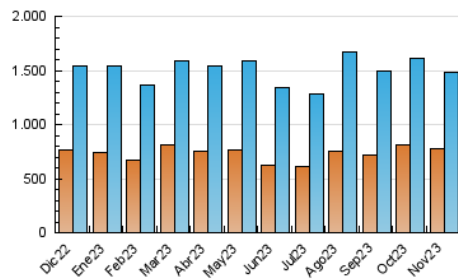
4.2 Por franja horaria (promedio)

Visitas_ (x 1000)

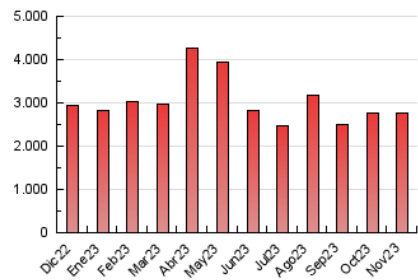
Páginas (x 1000)

4.3 Por meses

N. únicos / Visitas (x 1000)



Páginas (x 1000)





INFORMACION Y CONTROL DE PUBLICACIONES, S.A.

Velázquez, 46, 1ª Drcha - Tel. 91 435 00 32 Fax 91 435 96 05 - 28001 - MADRID
Av. Diagonal 497, 5a planta - Tel 93 439 24 18 Fax 93 419 25 34 - 08029 - BARCELONA

Anexo - Tráfico Nacional

Título: DIARIO DE ALMERIA
URL Primaria: https://www.diariodealmeria.es
Editor: Joly Digital - Almeria Actualidad
Domicilio: Conde Ofalia, 22
Ciudad: 04001 ALMERIA
Teléfono: 950 180 800
Fax: 950 250 830
E-mail:
Clasificación: Noticias e Información
Sub-Clasificación: Noticias globales y actualidad

Diario de Almería

1. Cifras totales y promedios (Nacional)

MES - AÑO	NAVEGADORES UNICOS	VISITAS	PAGINAS
Noviembre - 2023	733.909	1.423.322	2.630.611
PROMEDIO DIARIO	41.376	47.444	87.687
PROMEDIO LUNES-VIERNES	43.374	49.507	90.552
PROMEDIO SABADO-DOMINGO	35.879	41.772	79.807
PAGINAS / VISITAS	1,85		
DURACION MEDIA VISITAS	0:03:01		
TIEMPO INTERACCIÓN MEDIO	0:01:10		

2. Secciones (Nacional)

	PAGINAS	%
HOME	358.924	13.64 %
RESTO	2.271.687	86.36 %

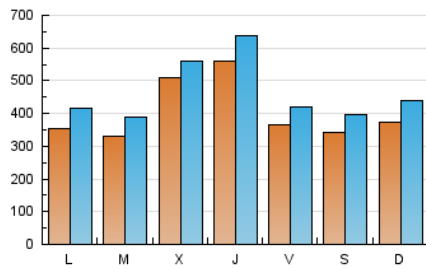
3. Por día del mes (Nacional)

Día	N. únicos	Visitas	Páginas	Día	N. únicos	Visitas	Páginas	Día	N. únicos	Visitas	Páginas
1	25.836	30.036	62.936	11	27.018	31.598	81.144	21	36.919	44.092	82.488
2	38.548	48.272	157.498	12	32.762	38.546	95.100	22	34.362	39.795	71.760
3	34.249	41.840	111.266	13	33.882	39.594	88.988	23	35.355	40.793	90.643
4	44.373	52.239	88.373	14	31.613	36.479	70.997	24	27.821	32.882	64.594
5	42.035	49.616	81.251	15	126.639	132.075	172.687	25	28.366	32.960	60.595
6	39.490	47.836	86.173	16	137.751	148.697	179.172	26	36.332	42.312	77.934
7	29.123	34.417	61.607	17	52.629	57.596	87.944	27	30.118	34.726	67.158
8	29.201	36.166	75.867	18	37.623	42.270	78.653	28	34.361	40.424	67.973
9	34.469	41.479	77.144	19	38.523	44.636	75.409	29	37.870	42.487	72.494
10	31.280	36.002	82.916	20	38.156	44.083	87.607	30	34.561	39.374	72.240

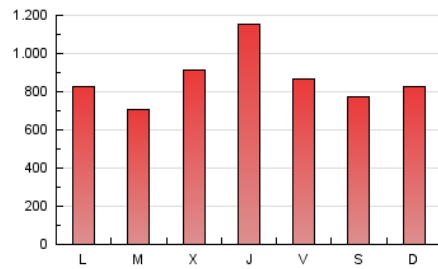
4. Gráficas (Nacional)

4.1 Por día de la semana (promedio)

N. únicos / Visitas (x 100)



Páginas (x 100)



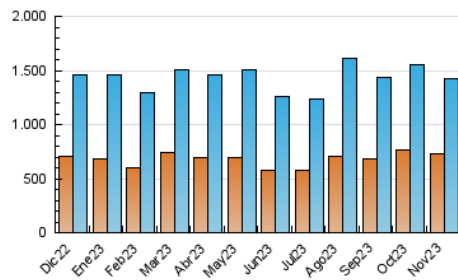
4.2 Por franja horaria (promedio)

Visitas_ (x 1000)

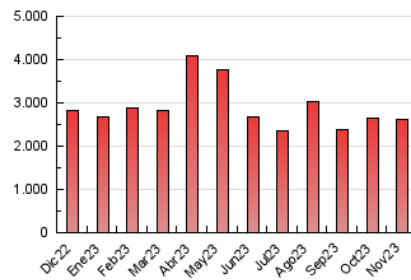
Páginas (x 1000)

4.3 Por meses

N. únicos / Visitas (x 1000)



Páginas (x 1000)



5. Observaciones

Este Medio Electrónico de Comunicación ha sido medido por la herramienta Google Analytics de Google (GA4)

6. Definiciones básicas (Para más información ver Normas Técnicas para el Control de los Medios Electrónicos de Comunicación)

Página Vista:

Conjunto de ficheros enviado a un usuario como resultado de una petición del mismo recibida por el servidor. Cuando la página está formada por varios marcos (frames), el conjunto de los mismos tendrá, a efectos de cómputo, la consideración de una página unitaria.

Visita:

Una secuencia ininterrumpida de páginas servidas a un usuario válido. Si dicho usuario no realiza peticiones de páginas en un periodo de tiempo (30 min) la siguiente petición constituirá el inicio de una nueva visita.

Navegador Único:

Total de combinaciones únicas de una dirección IP y un identificador adicional. Los medios pueden utilizar cookies o el Identificador de Alta de registro.

Duración Página Vista:

Tiempo acumulado en segundos de todas las páginas vistas (en visitas de dos o más páginas vistas), dividido por el número total de páginas vistas.

Duración Visita:

Tiempo en segundos de todas las visitas de dos o más páginas vistas, dividido por el número total de visitas de dos o más páginas vistas.

Tráfico nacional:

Audiencia/difusión correspondiente a España medida en base a los datos de las direcciones IP registradas por el sistema de medición.

7. Opinión

De OJDinteractiva, la división de INFORMACIÓN Y CONTROL DE PUBLICACIONES S.A.:

Hemos examinado la información facilitada por el editor del medio electrónico para el periodo que comprende la presente certificación.

Nuestro examen se ha realizado de acuerdo con las normas y procedimientos establecidos en las Normas Técnicas para el Control de los Medios Electrónicos de Comunicación.

En nuestra opinión, la presente acta presenta razonablemente la difusión/audiencia registrada por este medio electrónico.

ADVERTENCIA:

El trabajo de OJDinteractiva, la división de INFORMACIÓN Y CONTROL DE PUBLICACIONES S.A (INTROL) se limita a la realización de pruebas para la revisión de los datos de recuento suministrados por el editor con la finalidad de expresar una opinión sobre la razonabilidad de dichos datos de acuerdo con las Normas Técnicas para el control de los MEC.

Por tanto, INTROL no acepta responsabilidad alguna por las inexactitudes o errores que puedan existir en los datos de recuento. Tampoco acepta ninguna responsabilidad por la falsedad en los datos de recuento recibidos del editor, ni por otros datos de medición que no están incluidos en el análisis.

Diciembre - 2023

OJDinteractiva