



INFORMACION Y CONTROL DE PUBLICACIONES, S.A.

Velázquez, 46, 1º Drcha - Tel. 91 435 00 32 Fax 91 435 96 05 - 28001 - MADRID
 Av. Diagonal 497, 5a planta - Tel 93 439 24 18 Fax 93 419 25 34 - 08029 - BARCELONA

Título: DIARIO DE ALMERIA
URL Primaria: http://www.elalmeria.es
Editor: Joly Digital - Almeria Actualidad
Domicilio: Conde Ofalia, 22
Ciudad: 04001 ALMERIA
Teléfono: 950 180 800
Fax: 950 250 830
E-mail:
Clasificación: Noticias e Información
Sub-Clasificación: Noticias globales y actualidad

Diario de Almería

1. Cifras totales y promedios (Nacional e Internacional)

MES - AÑO	NAVEGADORES UNICOS	VISITAS	PAGINAS
Octubre - 2021	552.812	1.118.341	2.136.669
PROMEDIO DIARIO	30.040	36.076	68.925
PROMEDIO LUNES-VIERNES	30.330	36.481	69.948
PROMEDIO SABADO-DOMINGO	29.432	35.225	66.776
PAGINAS / VISITAS	1,91		
DURACION MEDIA VISITAS	0:03:37		
DURACION MEDIA PAGINAS	0:03:58		

2. Secciones (Nacional e Internacional)

	PAGINAS	%
HOME	454.679	21.28 %
RESTO	1.681.990	78.72 %

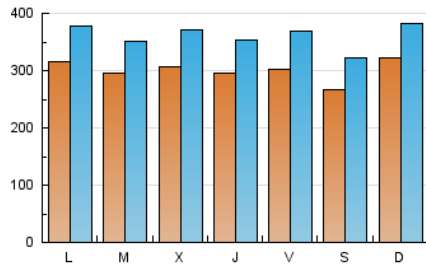
3. Por día del mes (Nacional e Internacional)

Día	N. únicos	Visitas	Páginas	Día	N. únicos	Visitas	Páginas	Día	N. únicos	Visitas	Páginas
1	26.117	32.912	62.719	11	30.587	37.034	70.852	21	30.126	36.337	67.007
2	26.854	33.315	62.349	12	27.157	32.698	72.950	22	40.936	51.290	98.121
3	27.098	32.982	65.522	13	30.521	36.872	72.484	23	34.773	42.350	79.947
4	25.715	31.684	65.099	14	28.673	34.533	66.943	24	35.163	41.760	72.549
5	26.343	31.764	60.936	15	26.339	31.191	59.372	25	34.801	40.710	73.285
6	28.004	33.344	65.702	16	23.092	27.237	48.740	26	34.236	40.428	73.492
7	27.071	32.189	64.073	17	29.483	34.317	63.365	27	33.958	40.858	73.267
8	27.467	33.055	66.483	18	35.067	42.071	77.288	28	32.719	38.516	68.418
9	23.746	28.073	53.036	19	30.451	35.841	70.448	29	30.550	35.540	71.003
10	31.532	37.459	69.532	20	30.098	37.224	68.968	30	24.919	30.251	75.307
								31	37.659	44.506	77.412

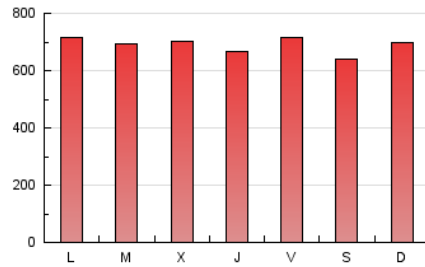
4. Gráficas (Nacional e Internacional)

4.1 Por día de la semana (promedio)

N. únicos / Visitas (x 100)

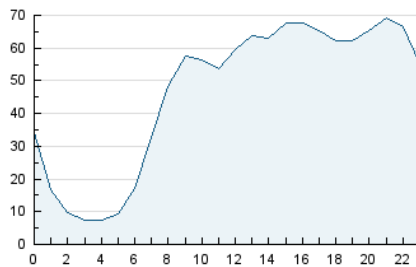


Páginas (x 100)

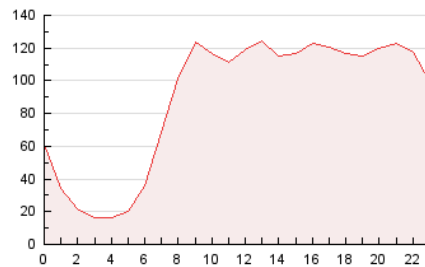


4.2 Por franja horaria (promedio)

Visitas_ (x 1000)

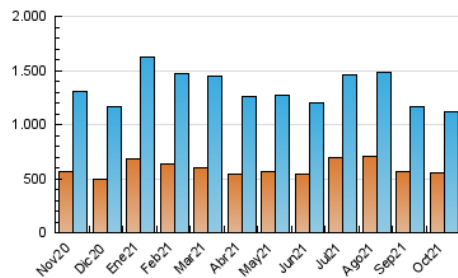


Páginas (x 1000)

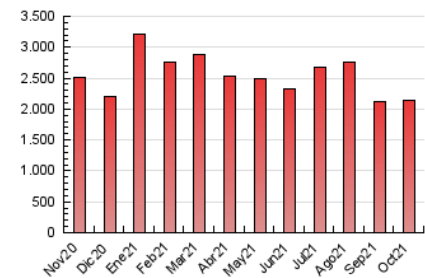


4.3 Por meses

N. únicos / Visitas (x 1000)



Páginas (x 1000)





INFORMACION Y CONTROL DE PUBLICACIONES, S.A.

Velázquez, 46, 1º Drcha - Tel. 91 435 00 32 Fax 91 435 96 05 - 28001 - MADRID
 Av. Diagonal 497, 5a planta - Tel 93 439 24 18 Fax 93 419 25 34 - 08029 - BARCELONA

Anexo - Tráfico Nacional

Título: DIARIO DE ALMERIA
URL Primaria: http://www.elalmeria.es
Editor: Joly Digital - Almeria Actualidad
Domicilio: Conde Ofalia, 22
Ciudad: 04001 ALMERIA
Teléfono: 950 180 800
Fax: 950 250 830
E-mail:
Clasificación: Noticias e Información
Sub-Clasificación: Noticias globales y actualidad

Diario de Almería

1. Cifras totales y promedios (Nacional)

MES - AÑO	NAVEGADORES UNICOS	VISITAS	PAGINAS
Octubre - 2021	474.003	1.028.186	1.977.723
PROMEDIO DIARIO	27.372	33.167	63.798
PROMEDIO LUNES-VIERNES	27.504	33.395	64.440
PROMEDIO SABADO-DOMINGO	27.097	32.688	62.449
PAGINAS / VISITAS	1,92		
DURACION MEDIA VISITAS	0:03:29		
DURACION MEDIA PAGINAS	0:03:47		

2. Secciones (Nacional)

	PAGINAS	%
HOME	442.067	22.35 %
RESTO	1.535.656	77.65 %

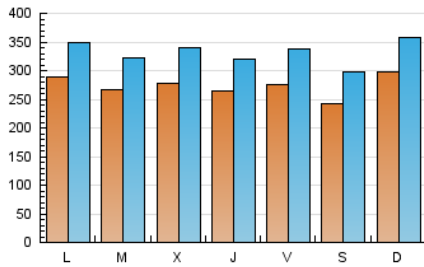
3. Por día del mes (Nacional)

Día	N. únicos	Visitas	Páginas	Día	N. únicos	Visitas	Páginas	Día	N. únicos	Visitas	Páginas
1	23.415	29.888	57.195	11	27.866	33.910	65.039	21	26.131	32.052	60.502
2	24.394	30.632	58.282	12	24.522	29.706	66.990	22	37.889	48.062	92.140
3	24.667	30.303	60.877	13	27.358	33.485	66.532	23	32.131	39.442	74.747
4	23.150	28.723	59.447	14	25.345	31.006	60.953	24	32.844	39.245	68.328
5	23.409	28.681	55.481	15	23.548	28.083	53.762	25	31.972	37.785	67.953
6	25.397	30.539	60.269	16	20.835	24.818	44.702	26	31.543	37.380	68.235
7	24.480	29.348	58.947	17	27.234	31.886	59.637	27	31.315	37.934	68.336
8	25.183	30.493	61.958	18	32.300	39.108	72.185	28	30.099	35.706	63.401
9	21.386	25.605	49.054	19	27.631	32.806	64.559	29	27.720	32.597	65.658
10	29.076	34.897	64.649	20	27.303	34.010	63.689	30	22.908	27.932	70.992
								31	35.495	42.124	73.224

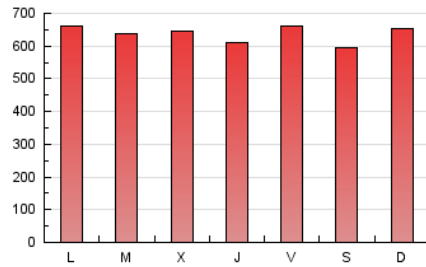
4. Gráficas (Nacional)

4.1 Por día de la semana (promedio)

N. únicos / Visitas (x 100)



Páginas (x 100)

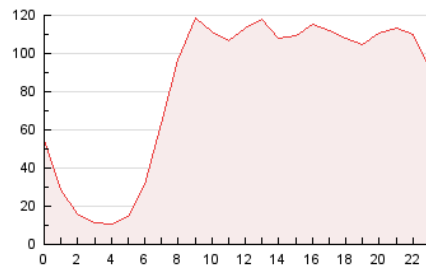


4.2 Por franja horaria (promedio)

Visitas (x 1000)

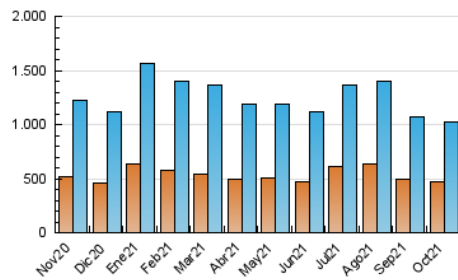


Páginas (x 1000)

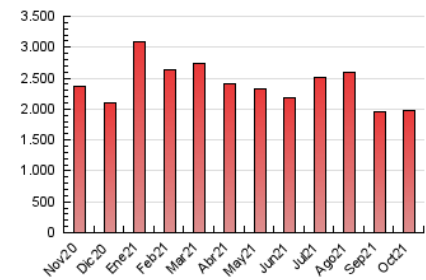


4.3 Por meses

N. únicos / Visitas (x 1000)



Páginas (x 1000)



5. Observaciones

Este Medio Electrónico de Comunicación ha sido medido por la herramienta Google Analytics de Google

6. Definiciones básicas (Para más información ver Normas Técnicas para el Control de los Medios Electrónicos de Comunicación)

Página Vista:

Conjunto de ficheros enviado a un usuario como resultado de una petición del mismo recibida por el servidor. Cuando la página está formada por varios marcos (frames), el conjunto de los mismos tendrá, a efectos de cómputo, la consideración de una página unitaria.

Visita:

Una secuencia ininterrumpida de páginas servidas a un usuario válido. Si dicho usuario no realiza peticiones de páginas en un periodo de tiempo (30 min) la siguiente petición constituirá el inicio de una nueva visita.

Navegador Único:

Total de combinaciones únicas de una dirección IP y un identificador adicional. Los medios pueden utilizar cookies o el Identificador de Alta de registro.

Duración Página Vista:

Tiempo acumulado en segundos de todas las páginas vistas (en visitas de dos o más páginas vistas), dividido por el número total de páginas vistas.

Duración Visita:

Tiempo en segundos de todas las visitas de dos o más páginas vistas, dividido por el número total de visitas de dos o más páginas vistas.

Tráfico nacional:

Audiencia/difusión correspondiente a España medida en base a los datos de las direcciones IP registradas por el sistema de medición.

7. Opinión

De OJDinteractiva, la división de INFORMACIÓN Y CONTROL DE PUBLICACIONES S.A.:

Hemos examinado la información facilitada por el editor del medio electrónico para el periodo que comprende la presente certificación.

Nuestro examen se ha realizado de acuerdo con las normas y procedimientos establecidos en las Normas Técnicas para el Control de los Medios Electrónicos de Comunicación.

En nuestra opinión, la presente acta presenta razonablemente la difusión/audiencia registrada por este medio electrónico.

ADVERTENCIA:

El trabajo de OJDinteractiva, la división de INFORMACIÓN Y CONTROL DE PUBLICACIONES S.A (INTROL) se limita a la realización de pruebas para la revisión de los datos de recuento suministrados por el editor con la finalidad de expresar una opinión sobre la razonabilidad de dichos datos de acuerdo con las Normas Técnicas para el control de los MEC. Por tanto, INTROL no acepta responsabilidad alguna por las inexactitudes o errores que puedan existir en los datos de recuento. Tampoco acepta ninguna responsabilidad por la falsedad en los datos de recuento recibidos del editor, ni por otros datos de medición que no están incluidos en el análisis.

Noviembre - 2021

OJDinteractiva