



INFORMACION Y CONTROL DE PUBLICACIONES, S.A.

Velázquez, 46, 1º Drcha - Tel. 91 435 00 32 Fax 91 435 96 05 - 28001 - MADRID
Av. Diagonal 497, 5a planta - Tel 93 439 24 18 Fax 93 419 25 34 - 08029 - BARCELONA

Título: DIARIO DE ALMERIA
URL Primaria: http://www.elalmeria.es
Editor: Joly Digital - Almeria Actualidad
Domicilio: Conde Ofalia, 22
Ciudad: 04001 ALMERIA
Teléfono: 950 180 800
Fax: 950 250 830
E-mail:
Clasificación: Noticias e Información
Sub-Clasificación: Noticias globales y actualidad

Diario de Almería

1. Cifras totales y promedios (Nacional e Internacional)

MES - AÑO	NAVEGADORES UNICOS	VISITAS	PAGINAS
Agosto - 2022	788.004	1.818.755	3.570.325
PROMEDIO DIARIO	48.650	58.670	115.172
PROMEDIO LUNES-VIERNES	50.388	60.719	117.146
PROMEDIO SABADO-DOMINGO	43.655	52.778	109.495
PAGINAS / VISITAS	1,96		
DURACION MEDIA VISITAS	0:02:16		
DURACION MEDIA PAGINAS	0:02:21		

2. Secciones (Nacional e Internacional)

	PAGINAS	%
HOME	465.310	13.03 %
RESTO	3.105.015	86.97 %

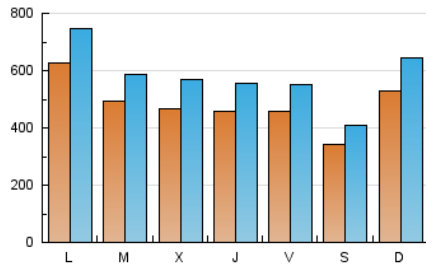
3. Por día del mes (Nacional e Internacional)

Día	N. únicos	Visitas	Páginas	Día	N. únicos	Visitas	Páginas	Día	N. únicos	Visitas	Páginas
1	75.385	90.335	147.755	11	53.344	63.462	125.392	21	36.205	44.354	116.133
2	43.786	51.305	88.176	12	46.250	55.675	121.836	22	46.143	57.380	189.999
3	47.790	57.894	93.315	13	34.805	41.326	82.163	23	41.355	51.094	156.044
4	50.579	61.484	94.826	14	87.157	104.989	192.675	24	37.574	45.771	122.892
5	63.025	76.067	113.139	15	62.746	74.943	146.622	25	42.353	52.643	120.923
6	39.063	45.885	71.191	16	53.787	64.088	117.253	26	34.930	42.229	98.984
7	47.569	54.919	82.945	17	45.240	54.172	92.857	27	32.349	39.964	107.936
8	78.138	91.105	133.149	18	37.725	44.796	77.238	28	41.430	53.636	141.421
9	63.212	74.914	116.311	19	38.082	46.744	79.524	29	50.385	60.600	136.047
10	56.563	68.946	107.562	20	30.658	37.149	81.495	30	43.527	52.368	103.773
								31	47.006	58.518	110.749

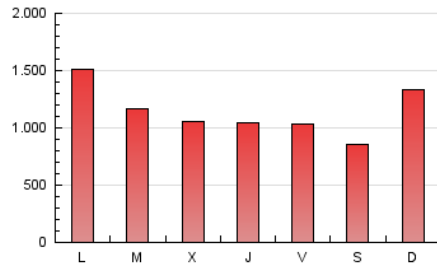
4. Gráficas (Nacional e Internacional)

4.1 Por día de la semana (promedio)

N. únicos / Visitas (x 100)



Páginas (x 100)

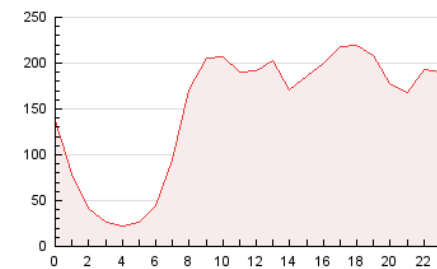


4.2 Por franja horaria (promedio)

Visitas (x 1000)

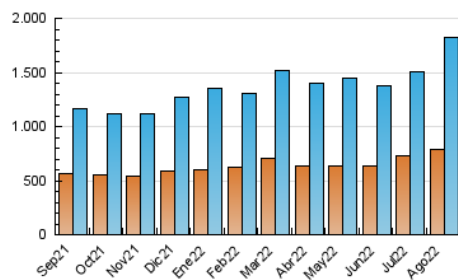


Páginas (x 1000)

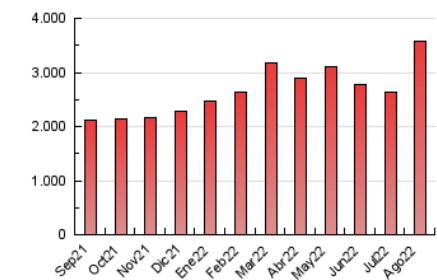


4.3 Por meses

N. únicos / Visitas (x 1000)



Páginas (x 1000)





INFORMACION Y CONTROL DE PUBLICACIONES, S.A.

Velázquez, 46, 1º Drcha - Tel. 91 435 00 32 Fax 91 435 96 05 - 28001 - MADRID
 Av. Diagonal 497, 5a planta - Tel 93 439 24 18 Fax 93 419 25 34 - 08029 - BARCELONA

Anexo - Tráfico Nacional

Título: DIARIO DE ALMERIA
URL Primaria: http://www.elalmeria.es
Editor: Joly Digital - Almeria Actualidad
Domicilio: Conde Ofalia, 22
Ciudad: 04001 ALMERIA
Teléfono: 950 180 800
Fax: 950 250 830
E-mail:
Clasificación: Noticias e Información
Sub-Clasificación: Noticias globales y actualidad

Diario de Almería

1. Cifras totales y promedios (Nacional)

MES - AÑO	NAVEGADORES UNICOS	VISITAS	PAGINAS
Agosto - 2022	726.795	1.730.141	3.397.196
PROMEDIO DIARIO	46.072	55.811	109.587
PROMEDIO LUNES-VIERNES	47.718	57.742	111.324
PROMEDIO SABADO-DOMINGO	41.340	50.261	104.592
PAGINAS / VISITAS	1,96		
DURACION MEDIA VISITAS	0:02:10		
DURACION MEDIA PAGINAS	0:02:15		

2. Secciones (Nacional)

	PAGINAS	%
HOME	451.059	13.28 %
RESTO	2.946.137	86.72 %

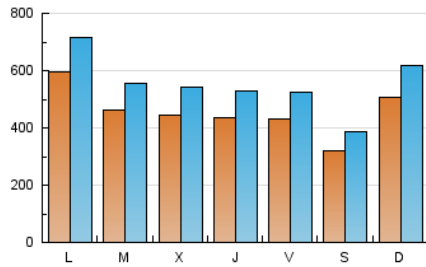
3. Por día del mes (Nacional)

Día	N. únicos	Visitas	Páginas	Día	N. únicos	Visitas	Páginas	Día	N. únicos	Visitas	Páginas
1	72.317	86.813	141.326	11	50.442	60.092	119.099	21	34.044	41.846	111.133
2	41.153	48.392	82.655	12	43.467	52.478	115.164	22	43.333	54.118	180.902
3	45.452	55.115	88.377	13	32.650	38.965	77.682	23	38.511	47.818	147.182
4	48.221	58.954	90.403	14	83.766	101.351	185.510	24	35.150	42.905	116.334
5	60.364	73.280	108.559	15	59.843	71.753	140.214	25	39.811	49.891	114.467
6	36.956	43.751	67.421	16	51.127	60.998	111.780	26	32.688	39.720	94.285
7	45.035	52.332	78.737	17	42.652	51.305	87.574	27	30.361	37.718	103.293
8	74.792	87.418	127.324	18	35.303	42.256	72.596	28	39.350	51.262	135.556
9	60.157	71.710	110.738	19	35.636	44.085	75.069	29	47.807	57.772	130.233
10	53.863	65.791	102.424	20	28.560	34.860	77.403	30	41.002	49.623	98.115
								31	44.415	55.769	105.641

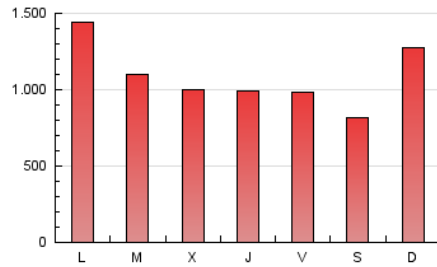
4. Gráficas (Nacional)

4.1 Por día de la semana (promedio)

N. únicos / Visitas (x 100)



Páginas (x 100)

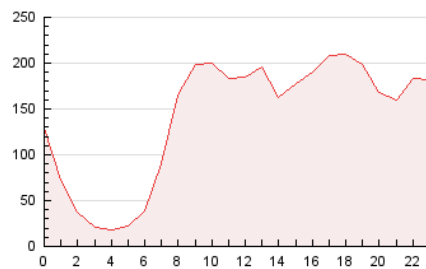


4.2 Por franja horaria (promedio)

Visitas_ (x 1000)

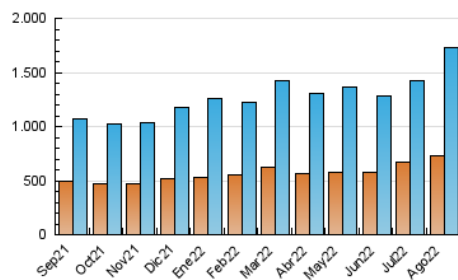


Páginas (x 1000)

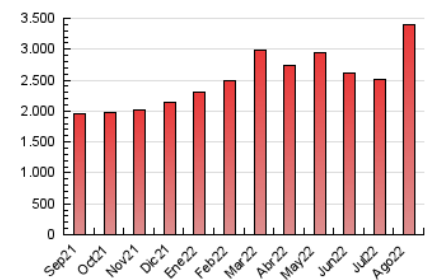


4.3 Por meses

N. únicos / Visitas (x 1000)



Páginas (x 1000)



5. Observaciones

Este Medio Electrónico de Comunicación ha sido medido por la herramienta Google Analytics de Google (Universal Analytics)

6. Definiciones básicas (Para más información ver Normas Técnicas para el Control de los Medios Electrónicos de Comunicación)

Página Vista:

Conjunto de ficheros enviado a un usuario como resultado de una petición del mismo recibida por el servidor. Cuando la página está formada por varios marcos (frames), el conjunto de los mismos tendrá, a efectos de cómputo, la consideración de una página unitaria.

Visita:

Una secuencia ininterrumpida de páginas servidas a un usuario válido. Si dicho usuario no realiza peticiones de páginas en un periodo de tiempo (30 min) la siguiente petición constituirá el inicio de una nueva visita.

Navegador Único:

Total de combinaciones únicas de una dirección IP y un identificador adicional. Los medios pueden utilizar cookies o el Identificador de Alta de registro.

Duración Página Vista:

Tiempo acumulado en segundos de todas las páginas vistas (en visitas de dos o más páginas vistas), dividido por el número total de páginas vistas.

Duración Visita:

Tiempo en segundos de todas las visitas de dos o más páginas vistas, dividido por el número total de visitas de dos o más páginas vistas.

Tráfico nacional:

Audiencia/difusión correspondiente a España medida en base a los datos de las direcciones IP registradas por el sistema de medición.

7. Opinión

De OJDinteractiva, la división de INFORMACIÓN Y CONTROL DE PUBLICACIONES S.A.:

Hemos examinado la información facilitada por el editor del medio electrónico para el periodo que comprende la presente certificación.

Nuestro examen se ha realizado de acuerdo con las normas y procedimientos establecidos en las Normas Técnicas para el Control de los Medios Electrónicos de Comunicación.

En nuestra opinión, la presente acta presenta razonablemente la difusión/audiencia registrada por este medio electrónico.

ADVERTENCIA:

El trabajo de OJDinteractiva, la división de INFORMACIÓN Y CONTROL DE PUBLICACIONES S.A (INTROL) se limita a la realización de pruebas para la revisión de los datos de recuento suministrados por el editor con la finalidad de expresar una opinión sobre la razonabilidad de dichos datos de acuerdo con las Normas Técnicas para el control de los MEC. Por tanto, INTROL no acepta responsabilidad alguna por las inexactitudes o errores que puedan existir en los datos de recuento. Tampoco acepta ninguna responsabilidad por la falsedad en los datos de recuento recibidos del editor, ni por otros datos de medición que no están incluidos en el análisis.

Septiembre - 2022

OJDinteractiva