



## INFORMACION Y CONTROL DE PUBLICACIONES, S.A.

Velázquez, 46, 1º Drcha - Tel. 91 435 00 32 Fax 91 435 96 05 - 28001 - MADRID  
 Entença, 218 Entr. 7 - Tel 93 439 24 18 Fax 93 419 25 34 - 08029 - BARCELONA

**Título:** DIARIO DE ALMERIA  
**URL Primaria:** http://www.elalmeria.es  
**Editor:** Joly Digital - Almería Actualidad  
**Domicilio:** Conde Ofalia, 22  
**Ciudad:** 04001 ALMERIA  
**Teléfono:** 950 180 800  
**Fax:** 950 250 830  
**E-mail:**  
**Clasificación:** Noticias e Información  
**Sub-Clasificación:** Noticias globales y actualidad

elalmeria.es

### 1. Cifras totales y promedios (Nacional e Internacional)

MES - AÑO	NAVEGADORES UNICOS	VISITAS	PAGINAS
Junio - 2020	683.592	1.594.862	3.102.719
<b>PROMEDIO DIARIO</b>	<b>38.911</b>	<b>53.162</b>	<b>103.424</b>
<b>PROMEDIO LUNES-VIERNES</b>	<b>39.347</b>	<b>55.232</b>	<b>109.171</b>
<b>PROMEDIO SABADO-DOMINGO</b>	<b>37.712</b>	<b>47.471</b>	<b>87.619</b>
<b>PAGINAS / VISITAS</b>	<b>1,95</b>		
<b>DURACION MEDIA VISITAS</b>	<b>0:02:46</b>		
<b>DURACION MEDIA PAGINAS</b>	<b>0:02:56</b>		

### 2. Secciones (Nacional e Internacional)

	PAGINAS	%
<b>HOME</b>	389.198	12.54 %
<b>RESTO</b>	2.713.521	87.46 %

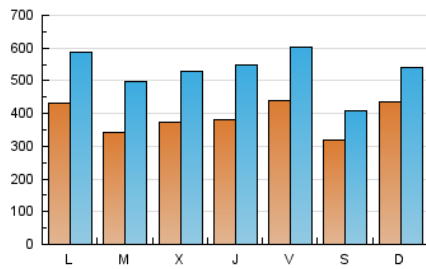
### 3. Por día del mes (Nacional e Internacional)

Día	N. únicos	Visitas	Páginas	Día	N. únicos	Visitas	Páginas	Día	N. únicos	Visitas	Páginas
1	50.271	70.051	168.570	11	30.693	45.508	96.289	21	51.880	63.173	114.766
2	36.769	57.895	115.641	12	31.909	48.297	103.049	22	46.812	62.632	108.494
3	36.786	57.327	106.823	13	27.284	35.362	78.317	23	33.363	47.180	91.616
4	40.656	62.736	123.999	14	37.372	48.933	89.586	24	45.115	57.088	101.184
5	41.362	60.779	112.531	15	44.882	59.503	117.559	25	49.119	63.400	104.202
6	28.556	37.878	73.054	16	32.641	46.767	93.448	26	70.214	85.996	133.854
7	47.432	59.813	111.474	17	37.336	52.033	91.981	27	41.172	48.250	79.797
8	37.997	51.649	134.043	18	32.742	47.619	112.121	28	37.304	44.596	78.804
9	36.044	53.665	118.480	19	32.059	45.964	93.631	29	36.494	50.031	85.684
10	29.559	45.446	108.314	20	30.696	41.759	75.155	30	32.804	43.532	80.253

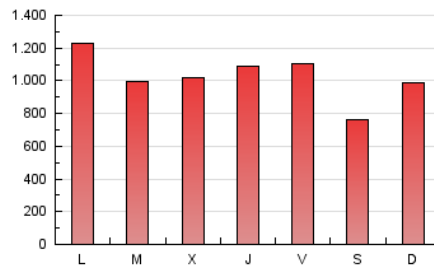
4. Gráficas (Nacional e Internacional)

4.1 Por día de la semana (promedio)

N. únicos / Visitas (x 100)



Páginas (x 100)

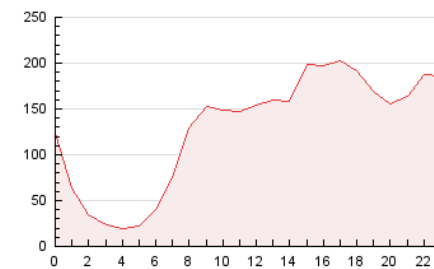


4.2 Por franja horaria (promedio)

Visitas (x 1000)

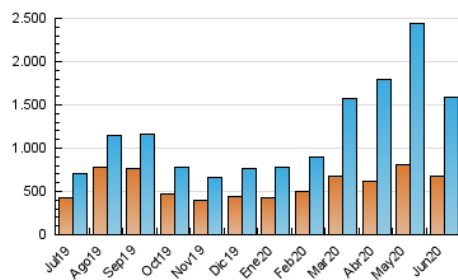


Páginas (x 1000)

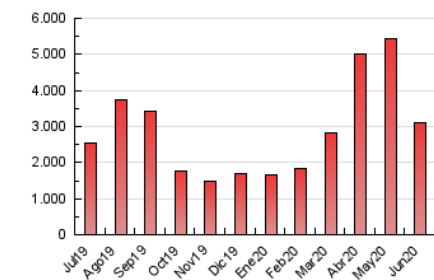


4.3 Por meses

N. únicos / Visitas (x 1000)



Páginas (x 1000)





## INFORMACION Y CONTROL DE PUBLICACIONES, S.A.

Velázquez, 46, 1º Drcha - Tel. 91 435 00 32 Fax 91 435 96 05 - 28001 - MADRID  
 Entença, 218 Entr. 7 - Tel 93 439 24 18 Fax 93 419 25 34 - 08029 - BARCELONA

### Anexo - Tráfico Nacional

**Título:** DIARIO DE ALMERIA  
**URL Primaria:** http://www.elalmeria.es  
**Editor:** Joly Digital - Almeria Actualidad  
**Domicilio:** Conde Ofalia, 22  
**Ciudad:** 04001 ALMERIA  
**Teléfono:** 950 180 800  
**Fax:** 950 250 830  
**E-mail:**  
**Clasificación:** Noticias e Información  
**Sub-Clasificación:** Noticias globales y actualidad

elalmeria.es

#### 1. Cifras totales y promedios (Nacional)

MES - AÑO	NAVEGADORES UNICOS	VISITAS	PAGINAS
Junio - 2020	602.520	1.494.248	2.908.038
<b>PROMEDIO DIARIO</b>	<b>36.013</b>	<b>49.808</b>	<b>96.935</b>
<b>PROMEDIO LUNES-VIERNES</b>	<b>36.438</b>	<b>51.823</b>	<b>102.384</b>
<b>PROMEDIO SABADO-DOMINGO</b>	<b>34.845</b>	<b>44.267</b>	<b>81.949</b>
<b>PAGINAS / VISITAS</b>	<b>1,95</b>		
<b>DURACION MEDIA VISITAS</b>	<b>0:02:38</b>		
<b>DURACION MEDIA PAGINAS</b>	<b>0:02:47</b>		

#### 2. Secciones (Nacional)

	PAGINAS	%
<b>HOME</b>	379.020	13.03 %
<b>RESTO</b>	2.529.018	86.97 %

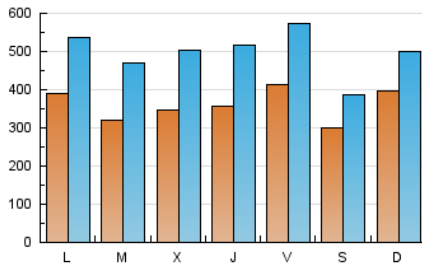
#### 3. Por día del mes (Nacional)

Día	N. únicos	Visitas	Páginas	Día	N. únicos	Visitas	Páginas	Día	N. únicos	Visitas	Páginas
1	47.987	67.210	161.442	11	28.396	42.684	89.515	21	43.345	53.668	101.513
2	34.569	55.149	109.677	12	29.807	45.708	96.481	22	36.085	50.115	90.852
3	34.446	54.486	101.265	13	25.396	33.269	73.480	23	30.663	43.973	85.380
4	38.017	59.261	117.186	14	35.332	46.573	84.680	24	42.849	54.386	95.832
5	38.439	57.346	106.052	15	41.188	55.294	110.216	25	46.059	60.099	98.266
6	26.717	35.698	68.730	16	29.791	43.233	87.151	26	66.791	82.363	127.280
7	45.016	57.149	105.976	17	34.833	49.260	86.668	27	38.862	45.732	75.496
8	35.404	48.844	126.595	18	30.493	44.954	106.237	28	35.113	42.350	74.685
9	33.481	50.734	110.837	19	30.062	43.468	87.583	29	34.363	47.645	81.379
10	27.179	42.736	101.125	20	28.975	39.696	71.031	30	30.743	41.165	75.428

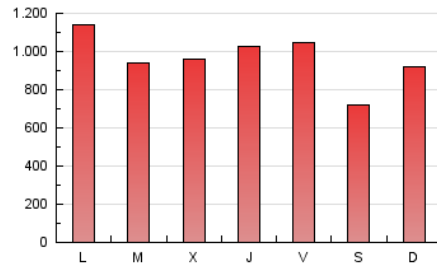
4. Gráficas (Nacional)

4.1 Por día de la semana (promedio)

N. únicos / Visitas (x 100)

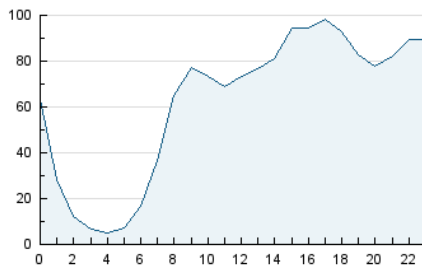


Páginas (x 100)

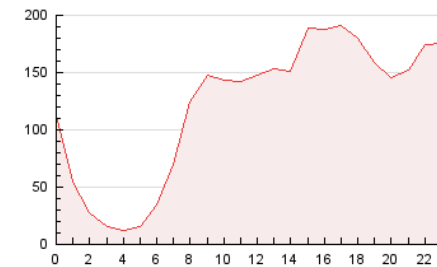


4.2 Por franja horaria (promedio)

Visitas (x 1000)

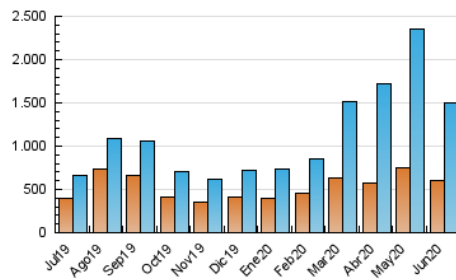


Páginas (x 1000)

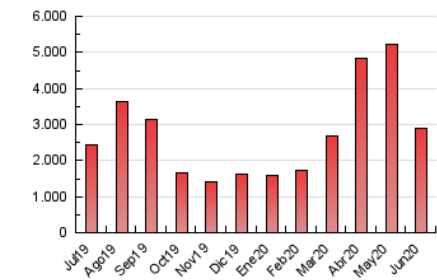


4.3 Por meses

N. únicos / Visitas (x 1000)



Páginas (x 1000)



## 5. Observaciones

Este Medio Electrónico de Comunicación ha sido medido por la herramienta Google Analytics de Google

## 6. Definiciones básicas (Para más información ver Normas Técnicas para el Control de los Medios Electrónicos de Comunicación)

### Página Vista:

Conjunto de ficheros enviado a un usuario como resultado de una petición del mismo recibida por el servidor. Cuando la página está formada por varios marcos (frames), el conjunto de los mismos tendrá, a efectos de cómputo, la consideración de una página unitaria.

### Visita:

Una secuencia ininterrumpida de páginas servidas a un usuario válido. Si dicho usuario no realiza peticiones de páginas en un periodo de tiempo (30 min) la siguiente petición constituirá el inicio de una nueva visita.

### Navegador Único:

Total de combinaciones únicas de una dirección IP y un identificador adicional. Los medios pueden utilizar cookies o el Identificador de Alta de registro.

### Duración Página Vista:

Tiempo acumulado en segundos de todas las páginas vistas (en visitas de dos o más páginas vistas), dividido por el número total de páginas vistas.

### Duración Visita:

Tiempo en segundos de todas las visitas de dos o más páginas vistas, dividido por el número total de visitas de dos o más páginas vistas.

### Tráfico nacional:

Audiencia/difusión correspondiente a España medida en base a los datos de las direcciones IP registradas por el sistema de medición.

## 7. Opinión

De OJDinteractiva, la división de INFORMACIÓN Y CONTROL DE PUBLICACIONES S.A.:

Hemos examinado la información facilitada por el editor del medio electrónico para el periodo que comprende la presente certificación.

Nuestro examen se ha realizado de acuerdo con las normas y procedimientos establecidos en las Normas Técnicas para el Control de los Medios Electrónicos de Comunicación.

En nuestra opinión, la presente acta presenta razonablemente la difusión/audiencia registrada por este medio electrónico.

### ADVERTENCIA:

El trabajo de OJDinteractiva, la división de INFORMACIÓN Y CONTROL DE PUBLICACIONES S.A (INTROL) se limita a la realización de pruebas para la revisión de los datos de recuento suministrados por el editor con la finalidad de expresar una opinión sobre la razonabilidad de dichos datos de acuerdo con las Normas Técnicas para el control de los MEC.

Por tanto, INTROL no acepta responsabilidad alguna por las inexactitudes o errores que puedan existir en los datos de recuento. Tampoco acepta ninguna responsabilidad por la falsedad en los datos de recuento recibidos del editor, ni por otros datos de medición que no están incluidos en el análisis.

Julio - 2020

OJDinteractiva